

+48 606 147 000

www.wyspasolna.pl

■ Ściany z możliwością rozbiórki

■ Ściany bez możliwości rozbiórki

0 1 2 3 4 5m

Prezentowane rzuty lokali mają charakter jedynie poglądowy i mogą ulec zmianie.

Na podstawie art. 26 ustawy z dnia 13 lutego 2020 roku o zmianie ustawy - Prawo budowlane oraz niektórych innych ustaw, dokumentacja projektowa została sporządzona w oparciu o przepisy w brzmieniu obowiązującym do dnia 19 września 2020 roku, w konsekwencji czego pomiar powierzchni dokonany został według Polskiej Normy PN-ISO 9836:1997. Powierzchnię użytkową wskazano w stanie wykończonym, z uwzględnieniem tynków. Wymiary liniowe pomieszczeń podano w ścianach bez tynków. Do powierzchni użytkowej wlicza się powierzchnię pod ścianami działowymi nadającymi się do demontażu. Instalacja wodna i kanalizacyjna doprowadzona do kuchni, łazienki i WC, zakończona korkami, nie schowana w ścianach. Rozprowadzenie instalacji pod przybory leży po stronie nabywcy. Meble, biały montaż oraz drzwi wewnętrzne nie stanowią elementu wyposażenia lokalu. Deweloper zastrzega sobie możliwość wprowadzenia niewielkich zmian w dalszym etapie inwestycji. Aranżacja lokalu przedstawiona na rysunku jest przykładowa.

# WYSPA SOLNA

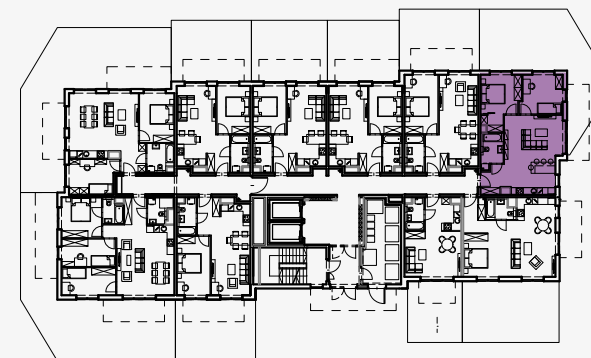
## ZESTAWIENIE POMIESZCZEŃ

1. przedpokój	4,12 m <sup>2</sup>
2. łazienka	4,96 m <sup>2</sup>
3. aneks kuchenny	10,00 m <sup>2</sup>
4. salon	18,62 m <sup>2</sup>
5. sypialnia	10,72 m <sup>2</sup>
6. sypialnia	10,39 m <sup>2</sup>
7. garderoba	2,31 m <sup>2</sup>

**POWIERZCHNIA UŻYTKOWA** **61,12 m<sup>2</sup>**

o1. ogród 57,78 m<sup>2</sup>

## SCHEMAT LOKALIZACJI



## ADRES INWESTYCJI

Wyspa Solna  
ul. Szpitalna, 78-100 Kołobrzeg