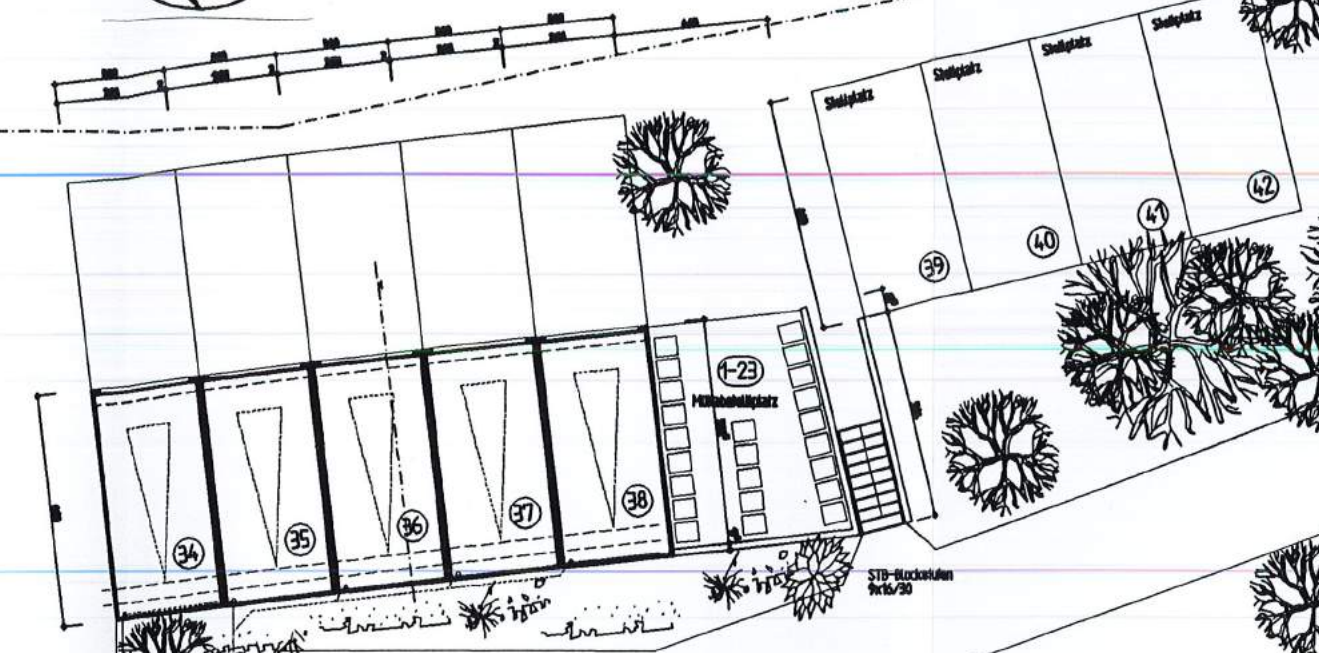
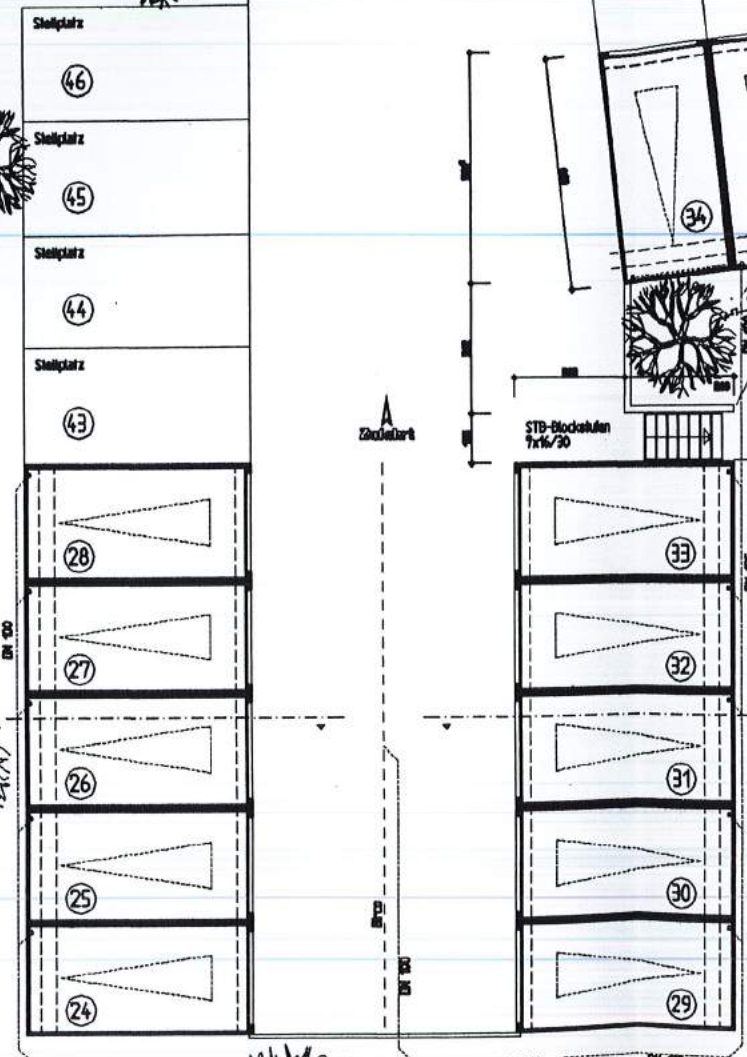


GRUNDRISS

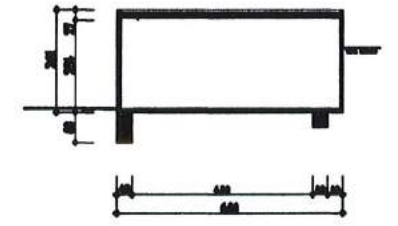


Grenze

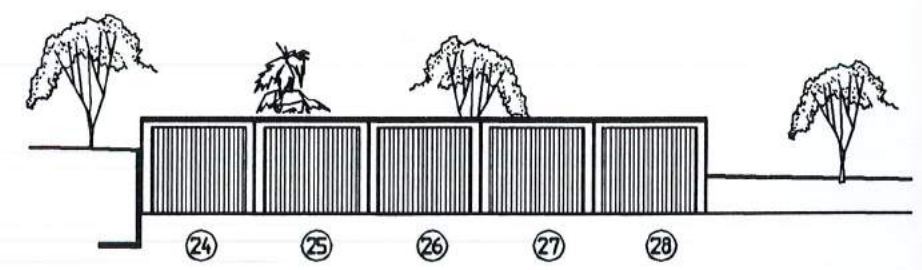


SCHNITT

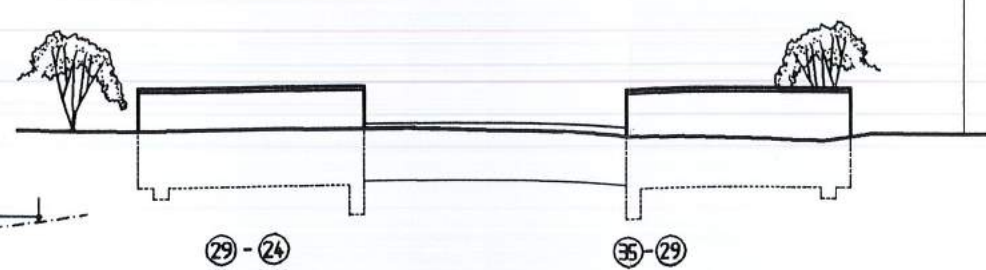
Fertigarage mit Boden
2,98 x 6,00 m (KPH 2.12 n)



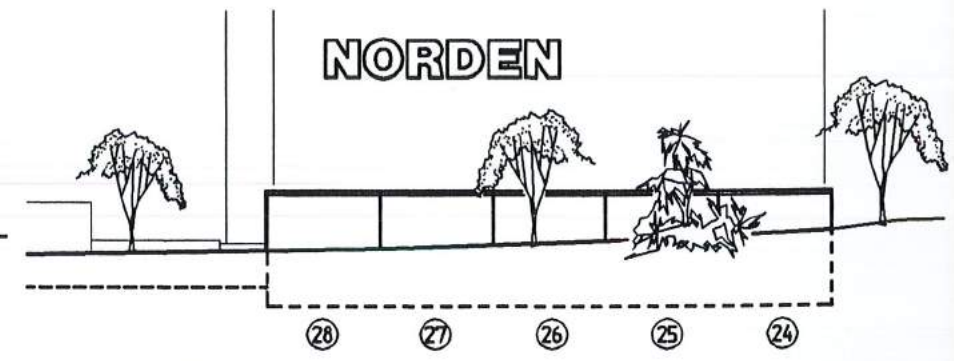
SÜDEN



WESTEN



NORDEN



OSTEN



29 - 24
46 - 43

35 - 29

Geprüft

Sigmaringen, den 29. SEP. 1999

Landratsamt

GEFERTIGT:
STETTEN A.K.M., 30.08.99
M 1/100



LANDRATSAMT SIGMARINGEN

Landratsamt Sigmaringen - Postfach 14 62 - 72484 Sigmaringen

Planbau Gauggel GmbH
Bartelsteinstrasse 1

72505 Krauchenwies

Sigmaringen,
Dezernat/Amt:
Aktenzeichen:

(Bitte bei Antwort angeben)

 Durchwahl:

Bearbeiter:

eMail:

28. September 1999

Baurechtsamt

IV/410-630.22Kr

Verz.-Nr.: 124/99

07571/102-387

Herr Kromer

Kromer@lrasig.lrasig.dbp.de

Bescheinigung

nach § 7 Abs. 4 Nr. 2 / § 32 Abs. 2 Nr. 2 des Wohnungseigentumsgesetzes (WEG)
vom 15. März 1951 (Bundesgesetzblatt I Seite 175)

Die in dem beigefügten Aufteilungsplan

mit Ziffer 1 bis 23 bezeichneten Wohnungen
mit Ziffer 1 bis 23 bezeichneten nicht zu Wohnzwecken dienenden Räume
mit Ziffer 24 bis 38 bezeichneten Garagen

in den bestehenden/zu errichtenden Gebäuden auf den Grundstücken

Flst.-Nr.: 3135, 3040/10 und 3062 (Teil)

in Stetten a.k.M.

sind in sich abgeschlossen.

Sie entsprechen daher dem Erfordernis des § 3 Abs. 2 WEG.

Bei Erteilung dieser Bescheinigung war die bebauungsrechtliche Zulässigkeit der zu errichtenden oder bestehenden Räume und deren Nutzung von Rechts wegen nicht zu prüfen.

Dienstgebäude:
Leopoldstraße 4
72488 Sigmaringen

Sprechzeiten:
Mo-Fr 8-12 Uhr
Mo 14-16 Uhr

Telefon:
Vermittlung
07571/1020

Telefax:
07571/102-439
Telex:
732500 lasig d

eMail:
POSTSTELLE@
LRASIG,LRASIG,DBP.DE

Bankverbindungen:
Landesbank Sigmaringen 800 839 (BLZ 653 510 50)
Südwestbank Sigmaringen 678 666 008 (BLZ 600 907 00)
Sparkasse Meßkirch 50 005 (BLZ 693 520 60)
Bezirkssparkasse Pfullendorf 413 500 (BLZ 690 516 20)
Postscheck Stuttgart 9791-703 (BLZ 600 100 70)

Für diese Bescheinigung wird eine Gebühr in Höhe von 850,-- DM (434,60 €) festgesetzt. Die Gebührenentscheidung beruht auf den §§ 1, 2, 4, 8 und 12 des Landesgebührgesetzes (LGebG) in Verbindung mit Ziffer 11.1.4 des hierzu ergangenen Gebührenverzeichnisses.

Gebührensschuldner: Planbau Gauggel GmbH, Bartelsteinstraße 1, 72505 Krauchenwies

Die Gebühr ist gemäß § 15 Abs. 1 LGebG mit Bekanntgabe dieser Entscheidung zur Zahlung fällig und mit beiliegendem Zahlschein an die Kreiskasse Sigmaringen zu überweisen.

Rechtsbehelfsbelehrung

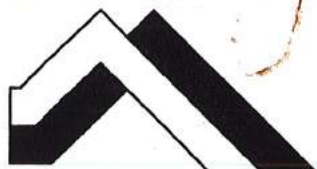
Gegen die Gebührenentscheidung kann innerhalb eines Monats nach Bekanntgabe (Zustellung), schriftlich oder mündlich zur Niederschrift beim Landratsamt Sigmaringen, Leopoldstraße 4, 72488 Sigmaringen, Widerspruch erhoben werden.

Mit freundlichen Grüßen


Kromer



aba



ihr partner
für handwerkgerechtes
bauen

BAUTRÄGERGESELLSCHAFT mbH
STETTEN A. K. M.

Sitz: 72510 Stetten a.k.M., Storzinger Straße 24
Telefon: 07573/5241, Fax: 07573/646

OBJEKT: TEILUNGSGENEHMIGUNG
HOCHHAUS SCHELMENGRUBE 5
PARZ.: 3135, 3040/10, TEIL V. 3062
72510 STETTEN AM KALTEN MARKT

BAUHERRSCHAFT: PLANBAU GAUGGEL GMBH
BARTELSTEINSTRASSE 1
72506 KRAUCHENWIES

GRUNDRISS KG., EG., DG., SCHNITT, ANSICHTEN M. 1:100

GEFERTIGT UND ANERKANNT:
STETTEN A.K.M.,

AUGUST 1999


DIE BAUHERRSCHAFT


Storzingerstr. 24 Telefon 07573/5241
72510 STETTEN A.K.M.
FAX 07573/646
BAUTRÄGER/BAULEITUNG

Betr.: Hochhaus Schelmengrube 5 in 72510 Stetten am kalten Markt

Erdgeschoß

Wohnung Nr. ① 3-Zimmerwohnung

Wohnzimmer	=	22,59 qm
Schlafzimmer	=	14,12 qm
Kinderzimmer	=	13,58 qm
Küche	=	8,55 qm
Bad	=	3,24 qm
WC	=	2,20 qm
Flur	=	11,02 qm
Abstellraum	=	1,58 qm
Balkon (7,70 qm 1/2)	=	3,85 qm
		<u>80,73 qm</u>
	./. 3 % Putz	<u>2,42 qm</u>

Gesamtwohnfläche 78,31 qm

Wohnung Nr. ② 2-Zimmerwohnung

Wohnzimmer	=	22,59 qm
Schlafzimmer	=	15,49 qm
Küche	=	8,60 qm
Bad/WC	=	4,35 qm
Flur	=	5,73 qm
Abstellraum	=	1,32 qm
Balkon (7,70 qm 1/2)	=	3,85 qm
		<u>61,93 qm</u>
	./. 3 % Putz	<u>1,86 qm</u>

Gesamtwohnfläche 60,07 qm

1. Obergeschoß

Wohnung Nr. ③ 3-Zimmerwohnung

Wohnzimmer	=	22,43 qm
Schlafzimmer	=	13,89 qm
Kinderzimmer	=	11,96 qm
Küche	=	7,78 qm
Bad	=	3,24 qm
WC	=	2,20 qm
Flur 1	=	6,43 qm
Flur 2	=	2,91 qm
Abstellraum	=	2,51 qm
Balkon (5,24 qm 1/2)	=	2,62 qm
Balkon (4,33 qm 1/2)	=	2,17 qm
		<u>78,14 qm</u>
	./. 3 % Putz	<u>2,34 qm</u>

Gesamtwohnfläche 75,80 qm

Wohnung Nr. 4 3-Zimmerwohnung

Wohnzimmer	=	22,59 qm
Schlafzimmer	=	14,12 qm
Kinderzimmer	=	13,58 qm
Küche	=	8,55 qm
Bad	=	3,24 qm
WC	=	2,20 qm
Flur	=	11,02 qm
Abstellraum	=	1,58 qm
Balkon (7,70 qm 1/2)	=	<u>3,85 qm</u>
		80,73 qm
./. 3 % Putz		<u>2,42 qm</u>
Gesamtwohnfläche		78,31 qm

Wohnung Nr. 5 2-Zimmerwohnung

Wohnzimmer	=	22,59 qm
Schlafzimmer	=	15,49 qm
Küche	=	8,60 qm
Bad/WC	=	4,35 qm
Flur	=	5,73 qm
Abstellraum	=	1,32 qm
Balkon (7,70 qm 1/2)	=	<u>3,85 qm</u>
		61,93 qm
./. 3 % Putz		<u>1,86 qm</u>
Gesamtwohnfläche		60,07 qm

2. Obergeschoß

Wohnung Nr. 6 3-Zimmerwohnung

Wohnzimmer	=	22,43 qm
Schlafzimmer	=	13,89 qm
Kinderzimmer	=	11,96 qm
Küche	=	7,78 qm
Bad	=	3,24 qm
WC	=	2,20 qm
Flur 1	=	6,43 qm
Flur 2	=	2,91 qm
Abstellraum	=	2,51 qm
Balkon (5,24 qm 1/2)	=	2,62 qm
Balkon (4,33 qm 1/2)	=	<u>2,17 qm</u>
		78,14 qm
./. 3 % Putz		<u>2,34 qm</u>
Gesamtwohnfläche		75,80 qm

Wohnung Nr. 7 3-Zimmerwohnung

Wohnzimmer	=	22,59 qm
Schlafzimmer	=	14,12 qm
Kinderzimmer	=	13,58 qm
Küche	=	8,55 qm
Bad	=	3,24 qm
WC	=	2,20 qm
Flur	=	11,02 qm
Abstellraum	=	1,58 qm
Balkon (7,70 qm 1/2)	=	<u>3,85 qm</u>
		80,73 qm
./. 3 % Putz		<u>2,42 qm</u>
Gesamtwohnfläche		78,31 qm

Wohnung Nr. 8 2-Zimmerwohnung

Wohnzimmer	=	22,59 qm
Schlafzimmer	=	15,49 qm
Küche	=	8,60 qm
Bad/WC	=	4,35 qm
Flur	=	5,73 qm
Abstellraum	=	1,32 qm
Balkon (7,70 qm 1/2)	=	<u>3,85 qm</u>
		61,93 qm
./. 3 % Putz		<u>1,86 qm</u>
Gesamtwohnfläche		60,07 qm

3. Obergeschoß

Wohnung Nr. 9 3-Zimmerwohnung

Wohnzimmer	=	22,43 qm
Schlafzimmer	=	13,89 qm
Kinderzimmer	=	11,96 qm
Küche	=	7,78 qm
Bad	=	3,24 qm
WC	=	2,20 qm
Flur 1	=	6,43 qm
Flur 2	=	2,91 qm
Abstellraum	=	2,51 qm
Balkon (5,24 qm 1/2)	=	2,62 qm
Balkon (4,33 qm 1/2)	=	<u>2,17 qm</u>
		78,14 qm
./. 3 % Putz		<u>2,34 qm</u>
Gesamtwohnfläche		75,80 qm

Wohnung Nr. 10 3-Zimmerwohnung

Wohnzimmer	=	22,59 qm
Schlafzimmer	=	14,12 qm
Kinderzimmer	=	13,58 qm
Küche	=	8,55 qm
Bad	=	3,24 qm
WC	=	2,20 qm
Flur	=	11,02 qm
Abstellraum	=	1,58 qm
Balkon (7,70 qm 1/2)	=	<u>3,85 qm</u>
		80,73 qm
./. 3 % Putz		<u>2,42 qm</u>

Gesamtwohnfläche 78,31 qm

Wohnung Nr. 11 2-Zimmerwohnung

Wohnzimmer	=	22,59 qm
Schlafzimmer	=	15,49 qm
Küche	=	8,60 qm
Bad/WC	=	4,35 qm
Flur	=	5,73 qm
Abstellraum	=	1,32 qm
Balkon (7,70 qm 1/2)	=	<u>3,85 qm</u>
		61,93 qm
./. 3 % Putz		<u>1,86 qm</u>

Gesamtwohnfläche 60,07 qm

4. Obergeschoß

Wohnung Nr. 12 3-Zimmerwohnung

Wohnzimmer	=	22,43 qm
Schlafzimmer	=	13,89 qm
Kinderzimmer	=	11,96 qm
Küche	=	7,78 qm
Bad	=	3,24 qm
WC	=	2,20 qm
Flur 1	=	6,43 qm
Flur 2	=	2,91 qm
Abstellraum	=	2,51 qm
Balkon (5,24 qm 1/2)	=	2,62 qm
Balkon (4,33 qm 1/2)	=	<u>2,17 qm</u>
		78,14 qm
./. 3 % Putz		<u>2,34 qm</u>

Gesamtwohnfläche 75,80 qm

Wohnung Nr. 13 3-Zimmerwohnung

Wohnzimmer	=	22,59 qm
Schlafzimmer	=	14,12 qm
Kinderzimmer	=	13,58 qm
Küche	=	8,55 qm
Bad	=	3,24 qm
WC	=	2,20 qm
Flur	=	11,02 qm
Abstellraum	=	1,58 qm
Balkon (7,70 qm 1/2)	=	<u>3,85 qm</u>
		80,73 qm
./. 3 % Putz		<u>2,42 qm</u>
Gesamtwohnfläche		78,31 qm

Wohnung Nr. 14 2-Zimmerwohnung

Wohnzimmer	=	22,59 qm
Schlafzimmer	=	15,49 qm
Küche	=	8,60 qm
Bad/WC	=	4,35 qm
Flur	=	5,73 qm
Abstellraum	=	1,32 qm
Balkon (7,70 qm 1/2)	=	<u>3,85 qm</u>
		61,93 qm
./. 3 % Putz		<u>1,86 qm</u>
Gesamtwohnfläche		60,07 qm

5. Obergeschoß

Wohnung Nr. 15 3-Zimmerwohnung

Wohnzimmer	=	22,43 qm
Schlafzimmer	=	13,89 qm
Kinderzimmer	=	11,96 qm
Küche	=	7,78 qm
Bad	=	3,24 qm
WC	=	2,20 qm
Flur 1	=	6,43 qm
Flur 2	=	2,91 qm
Abstellraum	=	2,51 qm
Balkon (5,24 qm 1/2)	=	2,62 qm
Balkon (4,33 qm 1/2)	=	<u>2,17 qm</u>
		78,14 qm
./. 3 % Putz		<u>2,34 qm</u>
Gesamtwohnfläche		75,80 qm

Wohnung Nr. 16 3-Zimmerwohnung

Wohnzimmer	=	22,59 qm
Schlafzimmer	=	14,12 qm
Kinderzimmer	=	13,58 qm
Küche	=	8,55 qm
Bad	=	3,24 qm
WC	=	2,20 qm
Flur	=	11,02 qm
Abstellraum	=	1,58 qm
Balkon (7,70 qm 1/2)	=	<u>3,85 qm</u>
		80,73 qm
./. 3 % Putz		<u>2,42 qm</u>
Gesamtwohnfläche		78,31 qm

Wohnung Nr. 17 2-Zimmerwohnung

Wohnzimmer	=	22,59 qm
Schlafzimmer	=	15,49 qm
Küche	=	8,60 qm
Bad/WC	=	4,35 qm
Flur	=	5,73 qm
Abstellraum	=	1,32 qm
Balkon (7,70 qm 1/2)	=	<u>3,85 qm</u>
		61,93 qm
./. 3 % Putz		<u>1,86 qm</u>
Gesamtwohnfläche		60,07 qm

6. Obergeschoß

Wohnung Nr. 18 3-Zimmerwohnung

Wohnzimmer	=	22,43 qm
Schlafzimmer	=	13,89 qm
Kinderzimmer	=	11,96 qm
Küche	=	7,78 qm
Bad	=	3,24 qm
WC	=	2,20 qm
Flur 1	=	6,43 qm
Flur 2	=	2,91 qm
Abstellraum	=	2,51 qm
Balkon (5,24 qm 1/2)	=	2,62 qm
Balkon (4,33 qm 1/2)	=	<u>2,17 qm</u>
		78,14 qm
./. 3 % Putz		<u>2,34 qm</u>
Gesamtwohnfläche		75,80 qm

Wohnung Nr. 19 3-Zimmerwohnung

Wohnzimmer	=	22,59 qm
Schlafzimmer	=	14,12 qm
Kinderzimmer	=	13,58 qm
Küche	=	8,55 qm
Bad	=	3,24 qm
WC	=	2,20 qm
Flur	=	11,02 qm
Abstellraum	=	1,58 qm
Balkon (7,70 qm 1/2)	=	<u>3,85 qm</u>
		80,73 qm
./. 3 % Putz		<u>2,42 qm</u>
Gesamtwohnfläche		78,31 qm

Wohnung Nr. 20 2-Zimmerwohnung

Wohnzimmer	=	22,59 qm
Schlafzimmer	=	15,49 qm
Küche	=	8,60 qm
Bad/WC	=	4,35 qm
Flur	=	5,73 qm
Abstellraum	=	1,32 qm
Balkon (7,70 qm 1/2)	=	<u>3,85 qm</u>
		61,93 qm
./. 3 % Putz		<u>1,86 qm</u>
Gesamtwohnfläche		60,07 qm

7. Obergeschoß

Wohnung Nr. 21 3-Zimmerwohnung

Wohnzimmer	=	22,43 qm
Schlafzimmer	=	13,89 qm
Kinderzimmer	=	11,96 qm
Küche	=	7,78 qm
Bad	=	3,24 qm
WC	=	2,20 qm
Flur 1	=	6,43 qm
Flur 2	=	2,91 qm
Abstellraum	=	2,51 qm
Balkon (5,24 qm 1/2)	=	2,62 qm
Balkon (4,33 qm 1/2)	=	<u>2,17 qm</u>
		78,14 qm
./. 3 % Putz		<u>2,34 qm</u>
Gesamtwohnfläche		75,80 qm

Wohnung Nr. 22 3-Zimmerwohnung

Wohnzimmer	=	22,59 qm
Schlafzimmer	=	14,12 qm
Kinderzimmer	=	13,58 qm
Küche	=	8,55 qm
Bad	=	3,24 qm
WC	=	2,20 qm
Flur	=	11,02 qm
Abstellraum	=	1,58 qm
Balkon (7,70 qm 1/2)	=	<u>3,85 qm</u>
		80,73 qm
./. 3 % Putz		<u>2,42 qm</u>
Gesamtwohnfläche		78,31 qm

Wohnung Nr. 23 2-Zimmerwohnung

Wohnzimmer	=	22,59 qm
Schlafzimmer	=	15,49 qm
Küche	=	8,60 qm
Bad/WC	=	4,35 qm
Flur	=	5,73 qm
Abstellraum	=	1,32 qm
Balkon (7,70 qm 1/2)	=	<u>3,85 qm</u>
		61,93 qm
./. 3 % Putz		<u>1,86 qm</u>
Gesamtwohnfläche		60,07 qm

Gesamte Wohnfläche Wohnung Nr. 1 - 23 1.637,64 qm

Garagen

Garage Nr. 24	=	16,27 qm
Garage Nr. 25	=	16,27 qm
Garage Nr. 26	=	16,27 qm
Garage Nr. 27	=	16,27 qm

Garage Nr.	(28)	=	16,27 qm
Garage Nr.	(29)	=	16,27 qm
Garage Nr.	(30)	=	16,27 qm
Garage Nr.	(31)	=	16,27 qm
Garage Nr.	(32)	=	16,27 qm
Garage Nr.	(33)	=	16,27 qm
Garage Nr.	(34)	=	16,27 qm
Garage Nr.	(35)	=	16,27 qm
Garage Nr.	(36)	=	16,27 qm
Garage Nr.	(37)	=	16,27 qm
Garage Nr.	(38)	=	16,27 qm

Stellplätze

Stellplatz Nr.	(39)	=	18,00 qm
Stellplatz Nr.	(40)	=	18,00 qm
Stellplatz Nr.	(41)	=	18,00 qm
Stellplatz Nr.	(42)	=	18,00 qm

Stellplatz Nr. (43) = 18,00 qm

Stellplatz Nr. (44) = 18,00 qm

Stellplatz Nr. (45) = 18,00 qm

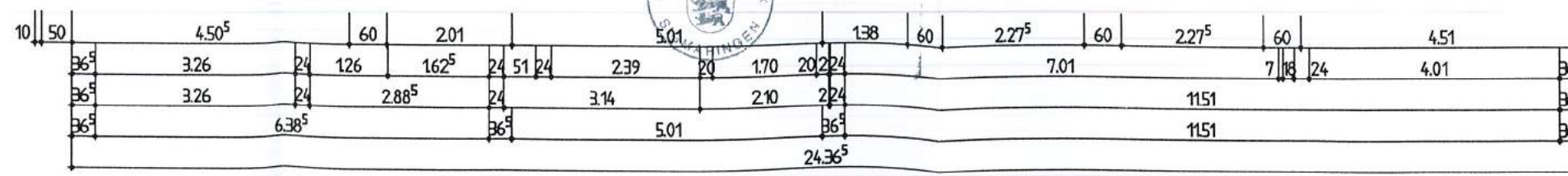
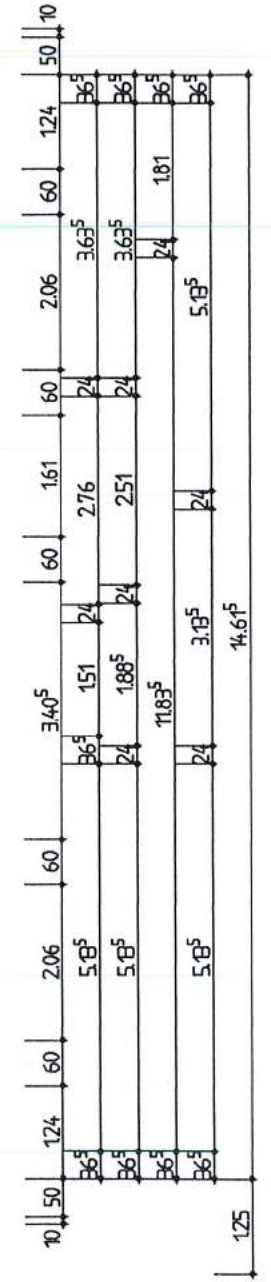
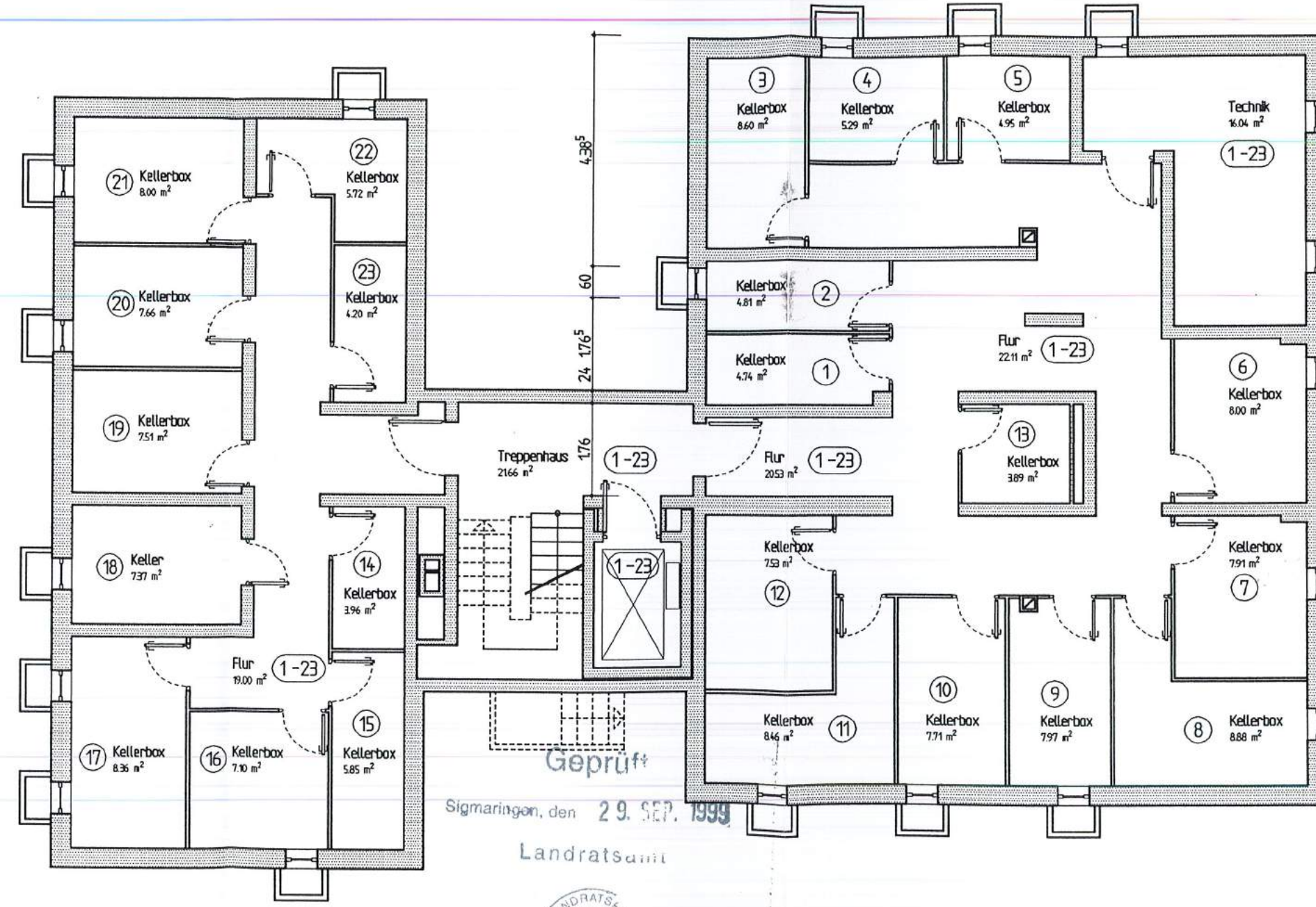
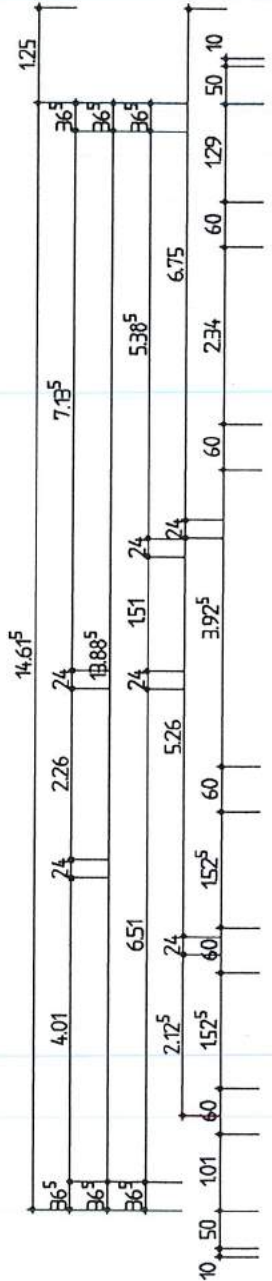
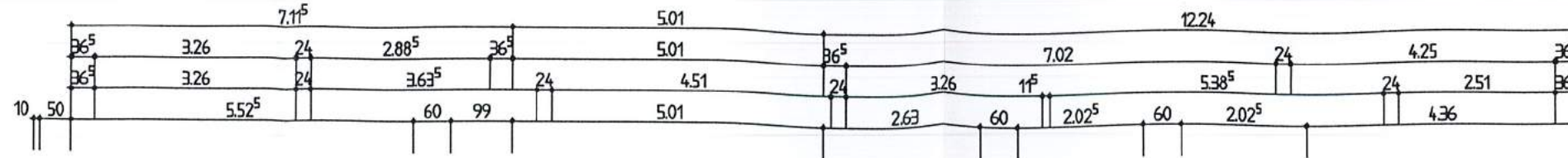
Stellplatz Nr. (46) = 18,00 qm

Aufgestellt:

Stetten am kalten Markt, den 30. August 1999

Der Bauräger:

GRUNDRISS UG



Geprüft
 Sigmaringen, den 29. SEP. 1999
 Landratsamt



GEFERTIGT:
 STETTEN A.K.M., 30.08.99
 M 1/100

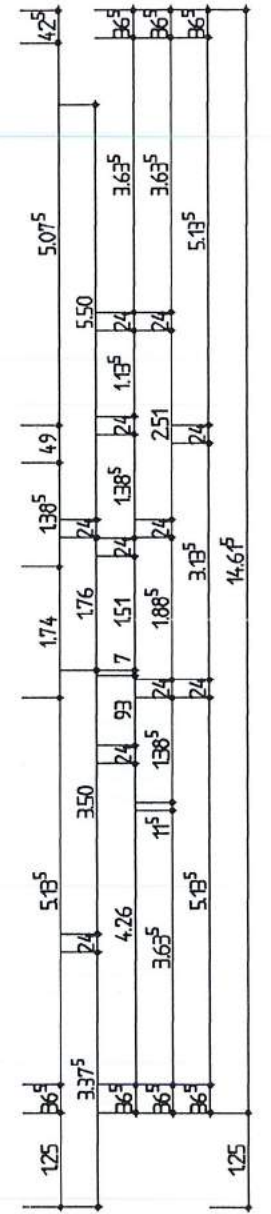
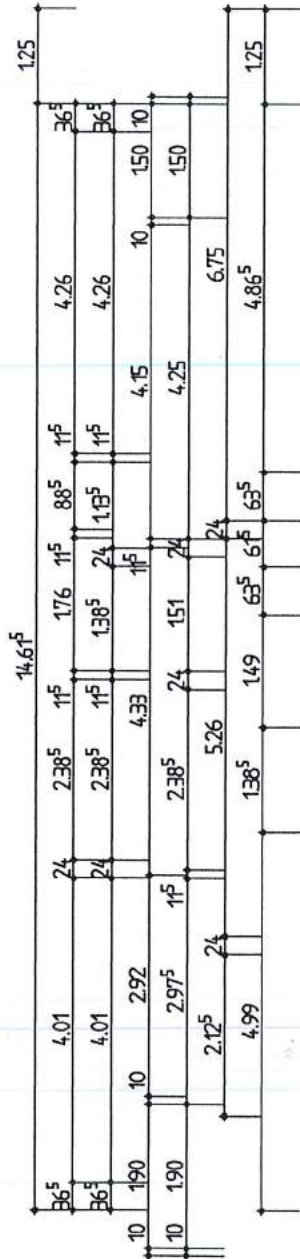
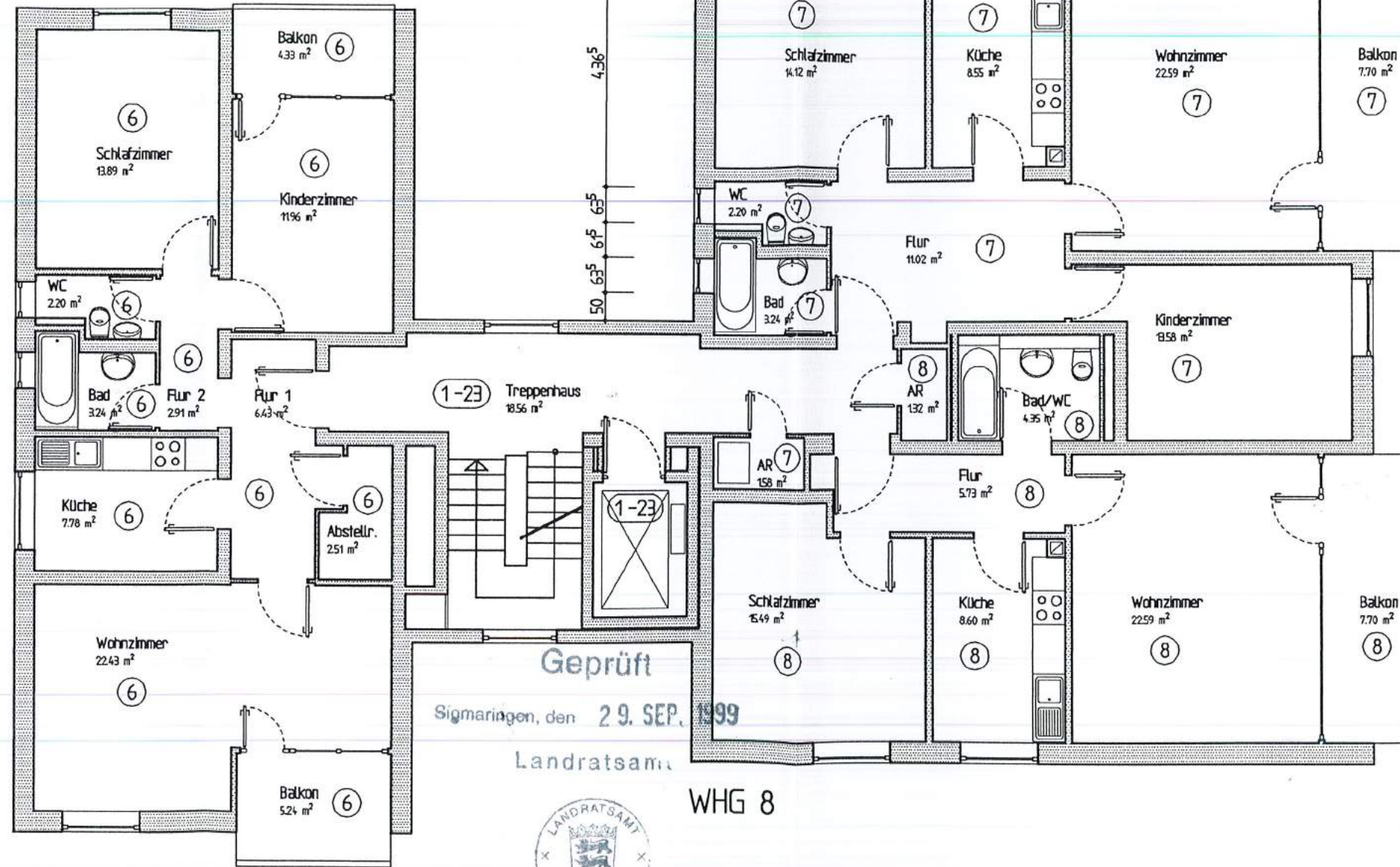
haba BAUTRÄGERGESELLSCHAFT MBH
 STORZINGER STR. 24
 72510 STETTEN A.K.M.

GRUNDRISS 2. OG

36 ⁵	326	24	288 ⁵	36 ⁵	501	36 ⁵	388 ⁵	11 ⁵	238 ⁵	11 ⁵	4.40	10	150								
36 ⁵	2.13 ⁵	7	1.05 ⁵	24	151	24	137 ⁵		5.26	24	2.13 ⁵	7	4.18	11 ⁵	4.50	150	10				
36 ⁵	76	11 ⁵	126	7	1.05 ⁵	24	151	24	10.26		7	80 ⁵	72	11 ⁵	2.54 ⁵	7	1824	4.01	36 ⁵	72 ⁵	
	136 ⁵		138 ⁵		111 ⁵		288 ⁵		36 ⁵	125	132	244		2.24	138 ⁵	124	138 ⁵		5.99		72 ⁵

WHG 7

WHG 6



86 ⁵	138 ⁵	1.74	2.76	36 ⁵	125	132	244	2.24	138 ⁵	124	138 ⁵	5.99	72 ⁵							
36 ⁵	3.26	24	151	7	130 ⁵	24	51	24	2.39	20	170	2.24	169 ⁵	11 ⁵	44	4.13 ⁵	11 ⁵	4.50	150	10
36 ⁵		6.38 ⁵		24		3.14	2.10	2.24	2.13 ⁵	11 ⁵		4.13 ⁵	11 ⁵	4.50	150	10				
36 ⁵	352 ⁵	10	2.76	36 ⁵		5.01		36 ⁵	388 ⁵	11 ⁵	238 ⁵	11 ⁵	4.40	10	87 ⁵	72 ⁵				
		7.11 ⁵				5.01					12.24									

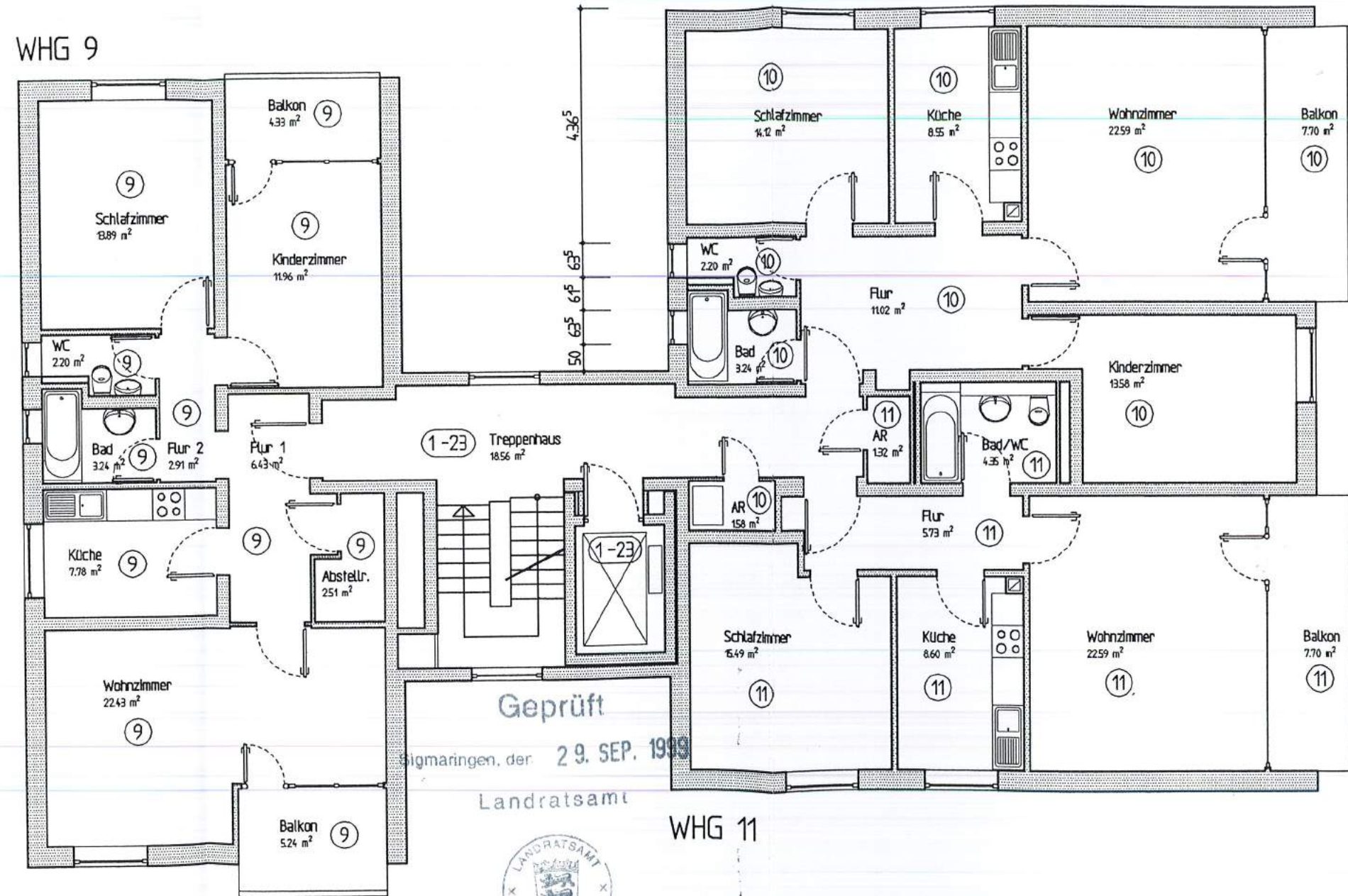
GEFERTIGT:
 STETTEN A.K.M., 30.08.99
 M 1/100
 haba BAUTRÄGERGESELLSCHAFT MBH
 STORZINGER STR. 24
 72510 STETTEN A.K.M.

GRUNDRISS 3. OG

36 ⁵	3.26	24	2.88 ⁵	36 ⁵	5.01	36 ⁵	3.88 ⁵	11 ⁵	2.38 ⁵	11 ⁵	4.40	10	150						
36 ⁵	2.13 ⁵	7	1.05 ⁵	24	151	24	1.37 ⁵	5.26	24	2.13 ⁵	7	4.18	11 ⁵	4.50	150	10			
36 ⁵	76	11 ⁵	126	7	1.05 ⁵	24	151	24	10.26	7	80 ⁵	72 ⁵	11 ⁵	2.54 ⁵	7	1824	4.01	36 ⁵	72 ⁵
136 ⁵	1.38 ⁵	1.11 ⁵	2.88 ⁵	36 ⁵	125	132	2.44	2.24	138 ⁵	124	138 ⁵	5.99	72 ⁵						

WHG 10

WHG 9



WHG 11

125	36 ⁵	36 ⁵	10	150	10	150	6.75	4.86 ⁵	125
14.61 ^f	176	11 ^f	88 ⁵	11 ^f	138 ⁵	24	11 ^f	4.5	4.25
4.26	4.26	4.5	4.25	6.75	4.86 ⁵				
2.38 ⁵	2.38 ⁵	2.38 ⁵	138 ⁵	149	63 ⁵	63 ⁵			
24	24	24	24	24	24	24			
4.01	4.01	2.92	2.97 ⁵	4.99	2.12 ⁵	4.99			
190	190	10	10	149	63 ⁵	63 ⁵			
36 ⁵	36 ⁵	10	10	149	63 ⁵	63 ⁵			

42 ⁵	36 ⁵	36 ⁵	36 ⁵	5.07 ⁵	5.50	3.63 ⁵	3.63 ⁵	14.61 ^f
174	176	24	138 ⁵	49	5.50	3.63 ⁵	3.63 ⁵	14.61 ^f
176	176	24	138 ⁵	49	5.50	3.63 ⁵	3.63 ⁵	14.61 ^f
350	350	24	138 ⁵	49	5.50	3.63 ⁵	3.63 ⁵	14.61 ^f
24	24	24	24	24	24	24	24	24
4.26	4.26	4.26	4.26	4.26	4.26	4.26	4.26	4.26
36 ⁵	36 ⁵	36 ⁵	36 ⁵	36 ⁵	36 ⁵	36 ⁵	36 ⁵	36 ⁵
125	125	125	125	125	125	125	125	125



86 ⁵	138 ⁵	1.74	2.76	36 ⁵	125	132	2.44	2.24	138 ⁵	124	138 ⁵	5.99	72 ⁵							
36 ⁵	3.26	24	151	7	1.30 ⁵	24	51	24	2.39	20	1.70	2.24	1.69 ⁵	11 ^f	44	4.13 ⁵	11 ^f	4.50	150	10
36 ⁵	6.38 ⁵	24	3.14	24	2.10	2.24	2.13 ⁵	11 ^f	4.13 ⁵	11 ^f	4.50	150	10							
36 ⁵	352 ⁵	10	2.76	36 ⁵	5.01	36 ⁵	3.88 ⁵	11 ^f	2.38 ⁵	11 ^f	4.40	10	87 ⁵	72 ⁵						
7.11 ^f	5.01	12.24																		

GEFERTIGT:
STETTEN A.K.M., 30.08.99
M 1/100

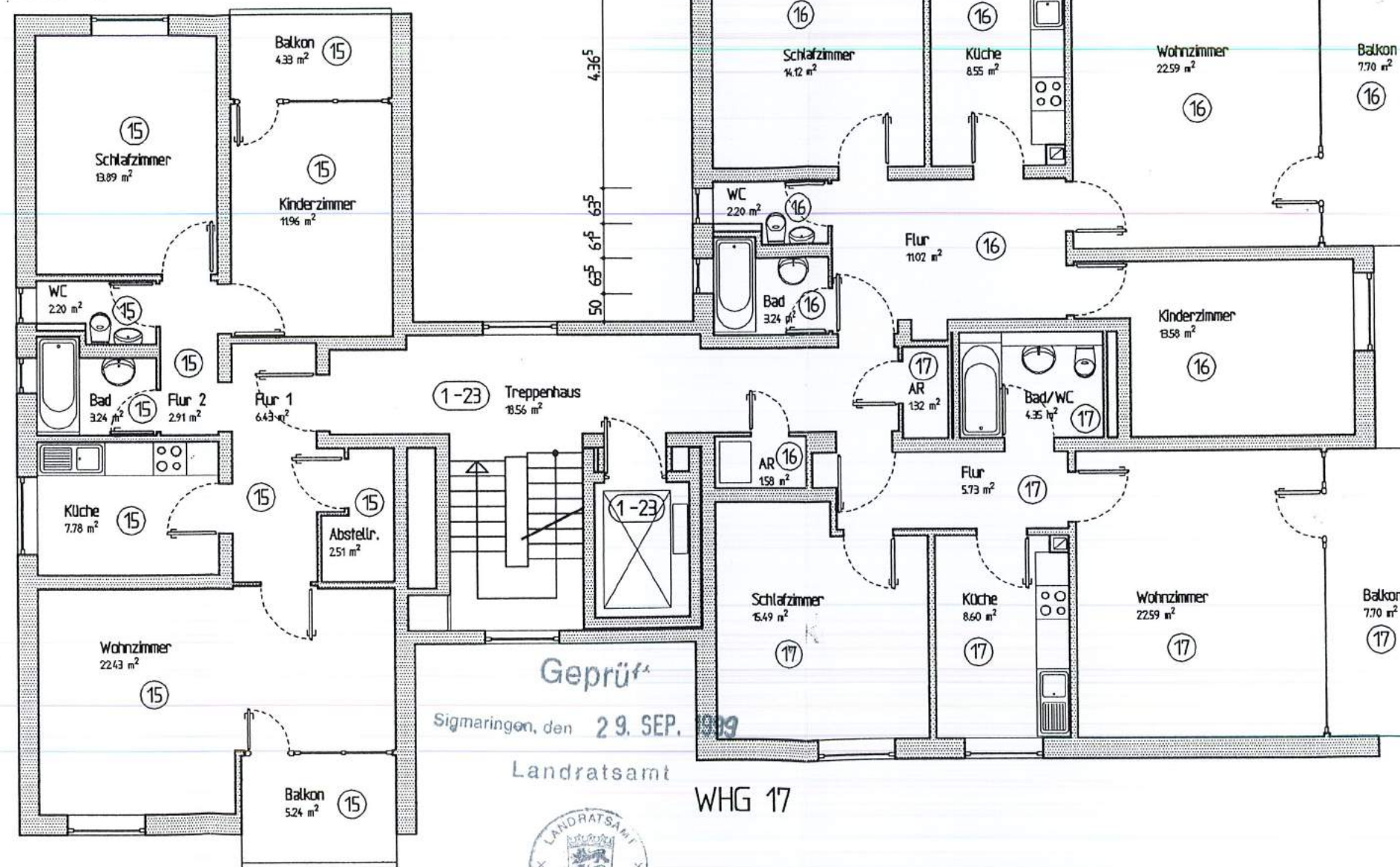
haba BAUTRÄGERGESELLSCHAFT MBH
STORZINGER STR. 24
72510 STETTEN A.K.M.

GRUNDRISS 5. OG

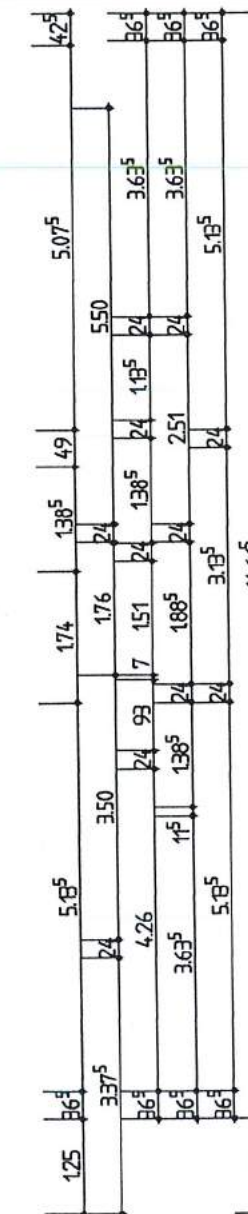
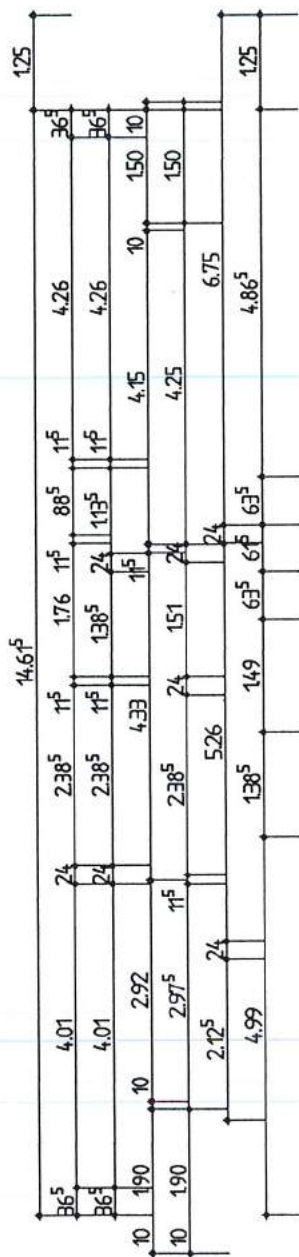
36 ^s	3.26	24	2.88 ^s	36 ^s	5.01	36 ^s	3.88 ^s	11 ^f	2.38 ^s	11 ^s	4.40	10	150										
36 ^s	2.13 ^s	7	1.05 ^s	24	151	24	1.37 ^s		5.26	24	2.13 ^s	7	4.18	11 ^f	4.50	150	10						
36 ^s	76	11 ^f	1.26	7	1.05 ^s	24	151	24					10.26	7	80 ^s	7.2	11 ^f	2.54 ^s	7.1824	4.01	36 ^s	72 ^s	
	1.36 ^s		1.38 ^s		1.11 ^f		2.88 ^s		36 ^s	1.25	1.32		2.44		2.24	1.38 ^s		1.24	1.38 ^s		5.99		72 ^s

WHG 16

WHG 15



WHG 17



86 ^s	1.38 ^s	1.74	2.76	36 ^s	1.25	1.32	2.44	2.24	1.38 ^s	1.24	1.38 ^s	5.99	72 ^s						
36 ^s	3.26	24	1.51	7	1.30 ^s	24	51	24	2.39	20	1.70	2.024	1.69 ^s	11 ^f	4.4	11 ^f	4.50	150	10
36 ^s			6.38 ^s		24	3.14		2.10	2.24	2.13 ^s	11 ^f		4.13 ^s	11 ^f		4.50	150	10	
36 ^s	3.52 ^s	10	2.76	36 ^s		5.01	36 ^s	3.88 ^s	11 ^f	2.38 ^s	11 ^f	4.40	10	87 ^s	72 ^s				
		7.11 ^f				5.01				12.24									

GEFERTIGT:
STETTEN A.K.M., 30.08.99
M 1/100

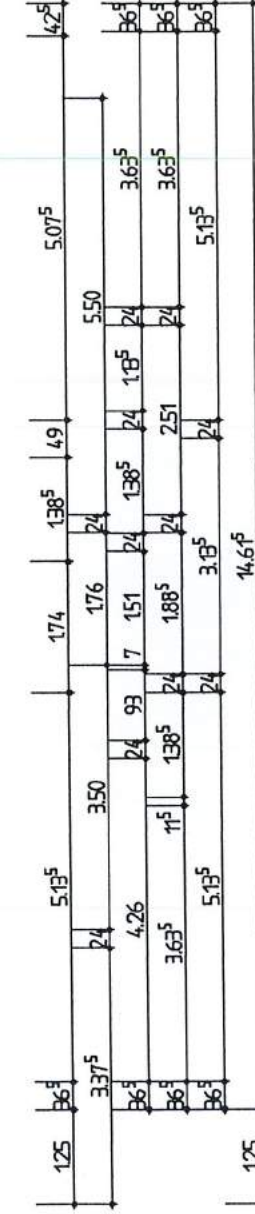
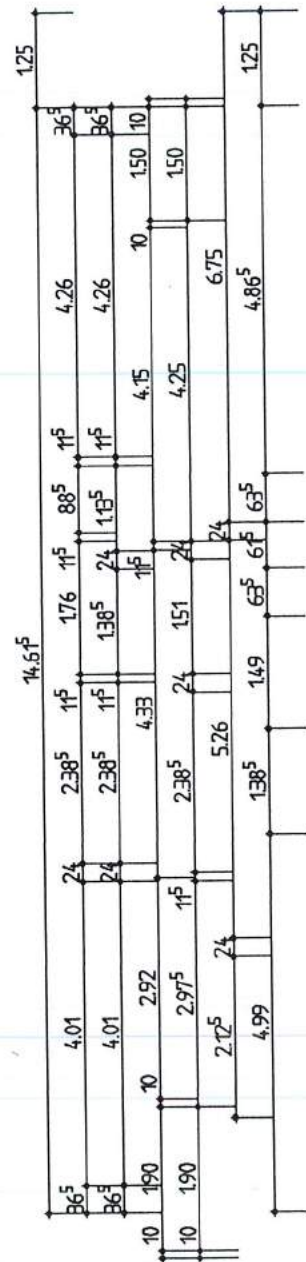
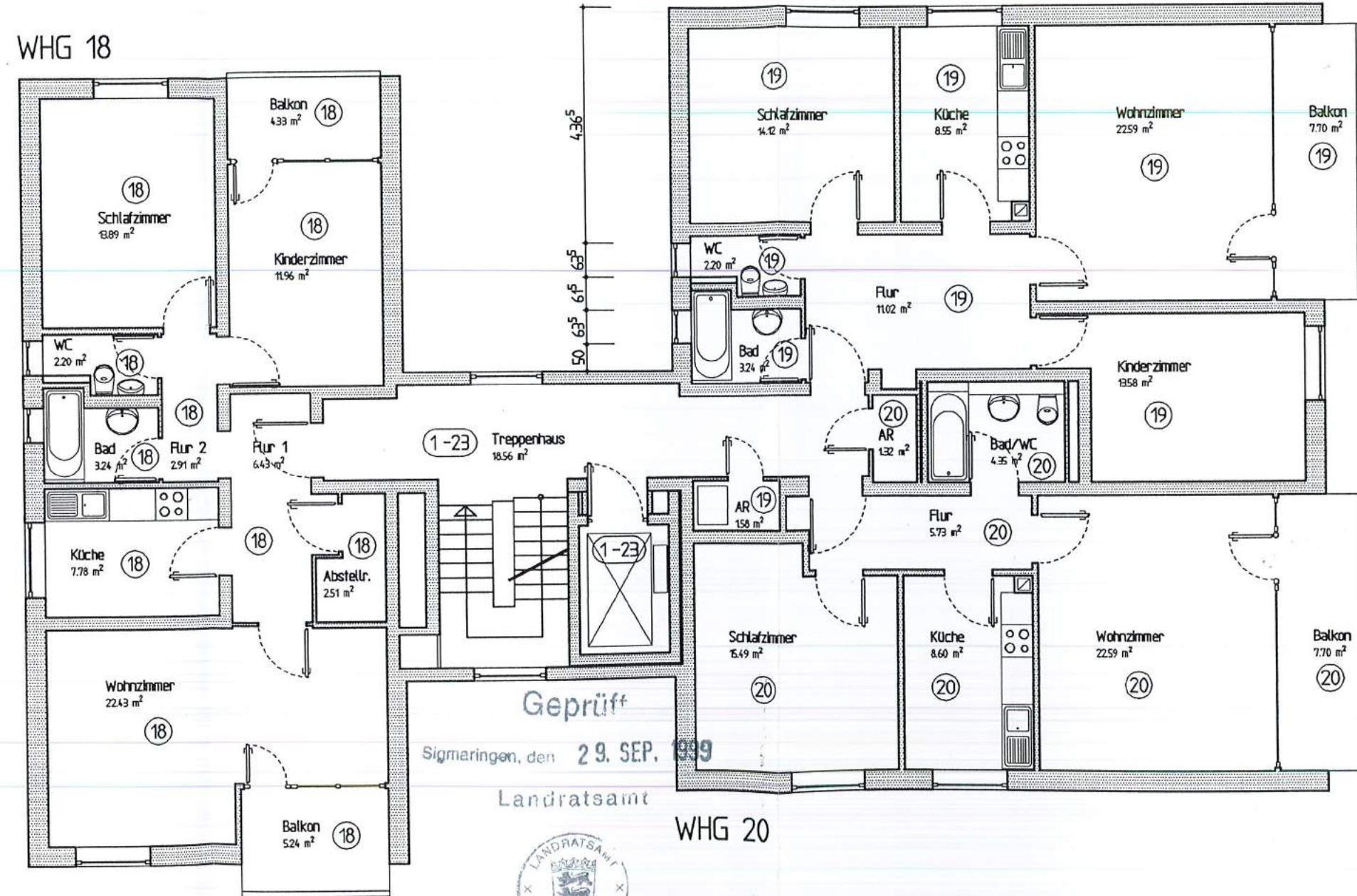
haba BAUTRÄGERGESELLSCHAFT MBH
STORZINGER STR. 24
72510 STETTEN AKM.

GRUNDRISS 6. OG

36 ⁵	3.26	24	2.88 ⁵	36 ⁵	5.01	36 ⁵	3.88 ⁵	11 ⁵	2.38 ⁵	11 ⁵	4.40	10	150									
36 ⁵	2.13 ⁵	7	1.05 ⁵	24	151	24	1.37 ⁵		5.26	24	2.13 ⁵	7	4.18	11 ⁵	4.50	150	10					
36 ⁵	76	11 ⁵	1.26	7	1.05 ⁵	24	151	24	10.26		7	80 ⁵	72	11 ⁵	2.54 ⁵	7	1.824	4.01	36 ⁵	72 ⁵		
	1.36 ⁵		1.38 ⁵		1.11 ⁵		2.88 ⁵		36 ⁵	1.25	1.32	2.44		2.24	1.38 ⁵		1.24	1.38 ⁵		5.99		72 ⁵

WHG 19

WHG 18



86 ⁵	1.38 ⁵	1.74	2.76	36 ⁵	1.25	1.32	2.44	2.24	1.38 ⁵	1.24	1.38 ⁵	5.99	72 ⁵								
36 ⁵	3.26	24	151	7	1.30 ⁵	24	51	24	2.39	20	1.70	2.24	1.69 ⁵	11 ⁵	4.4	4.13 ⁵	11 ⁵	11 ⁵	4.50	150	10
36 ⁵			6.38 ⁵		24	3.14			2.10	2.24	2.13 ⁵	11 ⁵				4.13 ⁵	11 ⁵		4.50	150	10
36 ⁵	3.52 ⁵	10	2.76	36 ⁵		5.01		36 ⁵	3.88 ⁵	11 ⁵	2.38 ⁵	11 ⁵	11 ⁵	11 ⁵	4.40	10	87 ⁵	72 ⁵			
		7.11 ⁵				5.01					12.24										



GEFERTIGT:
 STETTEN A.K.M., 30.08.99
 M 1/100
 haba BAUTRÄGERGESELLSCHAFT MBH
 STORZINGER STR. 24
 72510 STETTEN A.K.M.

