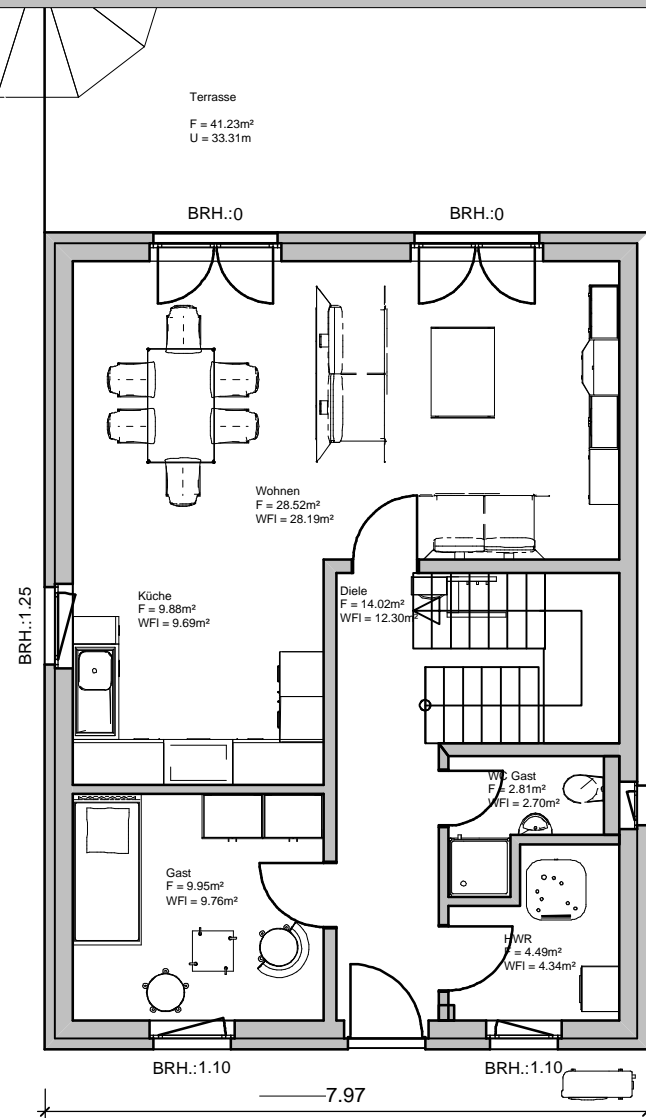
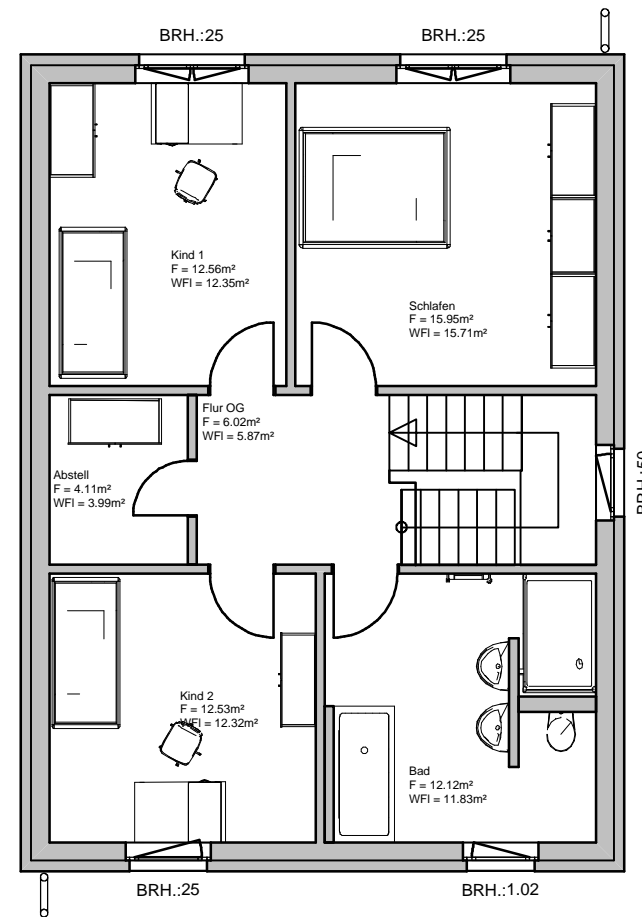


Ansichten

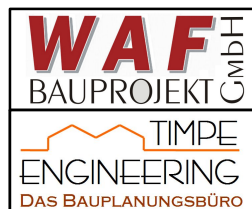


Grundriss Erdgeschoß - Wohnfläche 77 m²



Grundriss Obergeschoß - Wohnfläche 62 m² - gesamt 139 m²

Diese Projekt nebst Anlagen unterliegt dem Urheberrechtsgesetz in der derzeitigen Fassung und darf ohne Genehmigung des Entwurfsverfassers weder vervielfältigt noch ganz oder teilweise anderswertig verwendet werden oder dritten zugänglich gemacht werden. Die Verwertungsrechte bleiben dem Entwurfsverfasser vorbehalten.



**BAUHERR**  
WAF Bauprojekt GmbH  
Zur Hubbrücke 8  
39104 Magdeburg

Unterschrift

**ENTWURFSVERFASSER**  
Dipl.-Ing.(FH) Ulrich Timpe  
Gustl-Möller-Str.3  
39120 Magdeburg

Unterschrift

**Zeichnung** EXPOSE Stadtvilla

**Projekt** Neubau EFH  
39175 Gerwisch, Schröders Garten

Haus	EFH	Flur : 3	Flurstück :
Maßstab	1 : 100	Datum	03.09.2025
Planstand	EFH Duong P1 V3	Format	DIN A3 quer
FON	0170-4627045	Mail	info@bauplanung-timpe.de