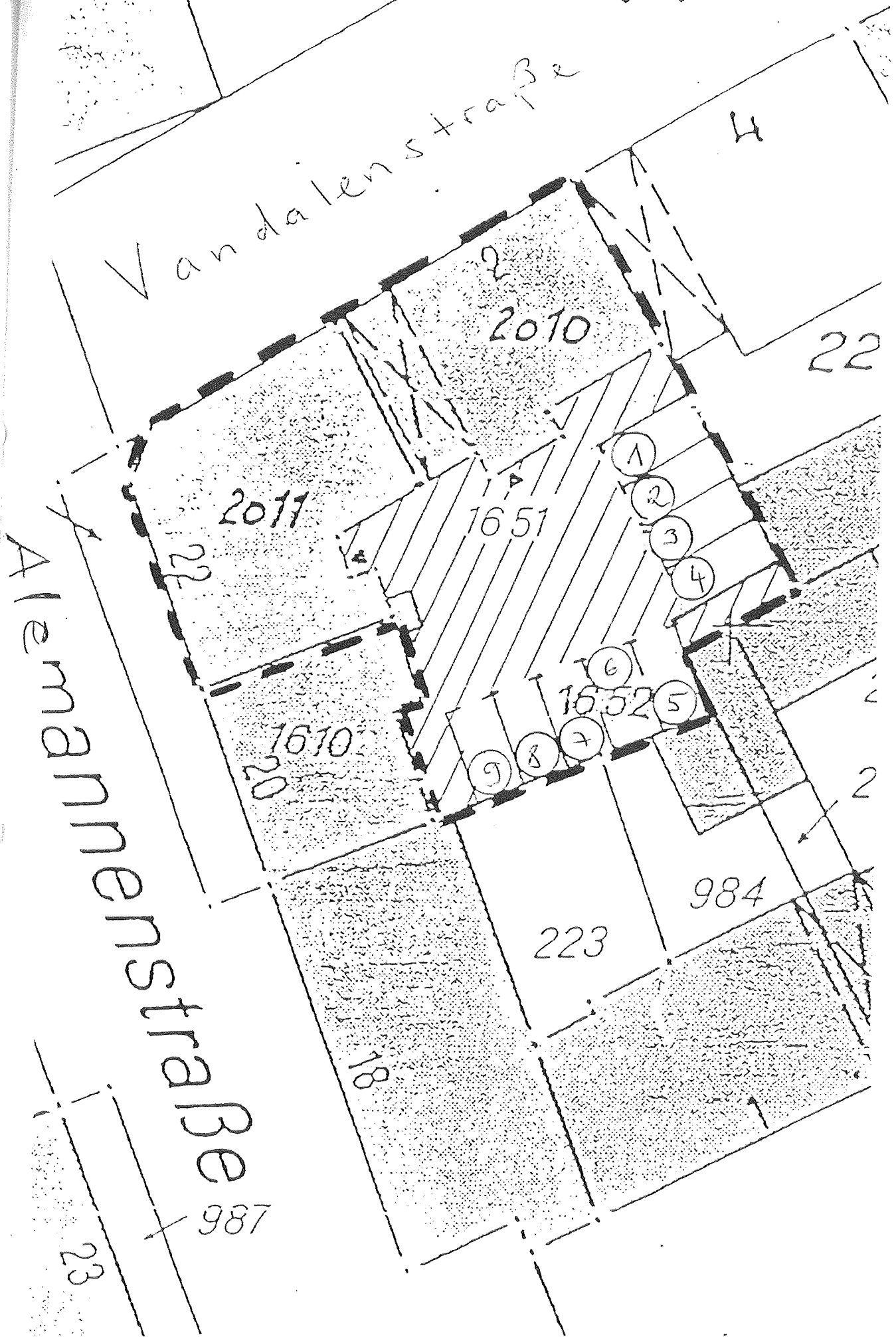


# Sondernutzungsplan



**Wohnflächenberechnung**  
(Berechnet nach der II. Berechnungsverordnung)

Wohnung 1:

Erdgeschoß

Wohnen	6,05 m x 4,10 m +(2,40 m + 1,95 m)/2 x 2,80 m +(1,30 m x 1,95 m) /2 =	32,17 m <sup>2</sup> x 0,97 =	31,21 m <sup>2</sup>
Küche	3,50 m x 2,35 m +(0,55 m x 3,50 m) /2 +(0,41 m x 2,35 m) /2 =	9,67 m <sup>2</sup> x 0,97 =	9,38 m <sup>2</sup>
Schlafen	4,60 m x 4,10 m =	18,86 m <sup>2</sup> x 0,97 =	18,29 m <sup>2</sup>
Kind 1	4,25m x 5,40 m -0,20 m x 0,75 m -0,60 m x 0,40 m =	22,56m <sup>2</sup> x 0,97 =	21,88 m <sup>2</sup>
Kind 2	2,20 m x 5,17 m =	11,37 m <sup>2</sup> x 0,97 =	11,03 m <sup>2</sup>
Abstellraum	1,00 m x 1,20 m =	1,20 m <sup>2</sup> x 0,97 =	1,16 m <sup>2</sup>
Bad	2,33 m x 3,58 m =	8,34 m <sup>2</sup> x 0,97 =	8,09 m <sup>2</sup>
Treppe	(4,95 m + 2,05 m) x 1,20 m +(3,80 m + 3,60 m) /2 x 1,20 m +(1,85 m + 1,75 m) /2 x 0,60 +(1,75 m x 0,25 m) /2 =	14,14 m <sup>2</sup> x 0,97 =	13,71 m <sup>2</sup>
Flur	1,55 m x 2,37 m =	3,67 m <sup>2</sup> x 0,97 =	3,56 m <sup>2</sup>
			-----
	<b>Wohnfläche Wohnung 1</b>		<b>118,31 m<sup>2</sup></b>

**Wohnflächenberechnung**  
(Berechnet nach der II. Berechnungsverordnung)

Wohnung 2:

**Obergeschoß rechts**

Zimmer	4,38 m x 4,85 m -0,70 m x 0,20 m =	21,10 m <sup>2</sup> x 0,97 =	20,47 m <sup>2</sup>
Küche	(1,32 m + 2,66 m) x 3,50 m -1,32 m x 0,70 m -0,60 m x 0,90 m =	12,47 m <sup>2</sup> x 0,97 =	12,09 m <sup>2</sup>
Schlafen	2,50 m x 4,23 m +(4,23 m + 3,00 m) / 2 x 2,05 m +(3,00 m x 0,45 m) / 2 =	18,66 m <sup>2</sup> x 0,97 =	18,10 m <sup>2</sup>
Hall	4,38 m x 2,45 m +3,18 m x 0,60 m +(3,18 m x 0,38 m) / 2 =	13,24 m <sup>2</sup> x 0,97 =	12,85 m <sup>2</sup>
Bad	1,50 m x 4,23 m =	6,35 m <sup>2</sup> x 0,97 =	6,15 m <sup>2</sup>
WC / Dusche	(1,60 m + 1,25 m) / 2 x 2,66 m - 0,60 m x 0,50 m =	3,49 m <sup>2</sup> x 0,97 =	3,39 m <sup>2</sup>
Abstellraum	0,60 m x 0,90 m =	0,54 m <sup>2</sup> x 0,97 =	0,52 m <sup>2</sup>
Diele	(0,98 m + 1,50 m) / 2 x 2,90 m +4,50 m x 1,20 m =	9,00 m <sup>2</sup> x 0,97 =	8,73 m <sup>2</sup>
			-----
	<b>Wohnfläche Wohnung 2</b>		<b>82,30 m<sup>2</sup></b>

---

**Wohnflächenberechnung**  
(Berechnet nach der II. Berechnungsverordnung)

---

Wohnung 3

1. Obergeschoß links

Wohnen / Schlafen	4,85 m x 4,23 m =	20,52 m <sup>2</sup> x 0,97 =	19,90 m <sup>2</sup>
Küche	2,20 m x 5,30 m =	11,66 m <sup>2</sup> x 0,97 =	11,31 m <sup>2</sup>
Abstellraum	1,20 m x 1,00 m =	1,20 m <sup>2</sup> x 0,97 =	1,16 m <sup>2</sup>
Bad	1,50 m x 4,23 m =	6,35 m <sup>2</sup> x 0,97 =	6,16 m <sup>2</sup>
Diele	4,45 m x 1,50 m =	6,68 m <sup>2</sup> x 0,97 =	6,47 m <sup>2</sup>
			-----

Wohnfläche Wohnung 3 45,00 m<sup>2</sup>

**Wohnflächenberechnung**  
(Berechnet nach der II. Berechnungsverordnung)

Wohnung 4

2. Obergeschoß links

Wohnen	4,85 m x 4,23 m =	20,52 m <sup>2</sup> x 0,97 =	19,90 m <sup>2</sup>
Schlafen	2,50 m x 4,23 m +(4,23 m + 3,00 m) / 2 x 2,05 m +(3,00 m x 0,45 m) / 2 =	18,66 m <sup>2</sup> x 0,97 =	18,10 m <sup>2</sup>
Kind	4,38 m x 2,45 m +3,18 m x 0,60 m +(3,18 m x 0,38 m) / 2 =	13,24 m <sup>2</sup> x 0,97 =	12,85 m <sup>2</sup>
Küche	5,30 m x 2,20 m =	11,66 m <sup>2</sup> x 0,97 =	11,31 m <sup>2</sup>
Abstellraum	1,00 m x 1,20 m =	1,20 m <sup>2</sup> x 0,97 =	1,16 m <sup>2</sup>
Bad	1,50 m x 4,23 m +1,62 m x 2,71 m =	10,74 m <sup>2</sup> x 0,97 =	10,42 m <sup>2</sup>
WC	1,50 m x 1,40 m =	2,10 m <sup>2</sup> x 0,97 =	2,04 m <sup>2</sup>
Diele	5,10 m x 1,50 m +(1,50 m + 1,00 m) / 2 x 2,50 m +1,20 m x 1,30 m =	12,34 m <sup>2</sup> x 0,97 =	11,96 m <sup>2</sup> -----

**Wohnfläche Wohnung 4** **87,74 m<sup>2</sup>**

---

**Wohnflächenberechnung**  
(Berechnet nach der II. Berechnungsverordnung)

---

Wohnung 5

1. Obergeschoß rechts

Wohnen / Schlafen	4,38 m x 4,85 m		
	-0,70 m x 0,20 m =	21,10 m <sup>2</sup> x 0,97 =	20,47 m <sup>2</sup>
Küche	(1,32 m + 2,66 m) x 3,50 m		
	-1,32 m x 0,70 m		
	-0,60 m x 0,90 m =	12,47 m <sup>2</sup> x 0,97 =	12,09 m <sup>2</sup>
WC / Dusche	(1,60 m x 1,25 m) / 2 x 2,66 m		
	- 0,60 m x 0,50 m =	3,49 m <sup>2</sup> x 0,97 =	3,39 m <sup>2</sup>
Abstellraum	0,60 m x 0,90 m =	0,54 m <sup>2</sup> x 0,97 =	0,52 m <sup>2</sup>
Türe	1,20 m x 3,15 m =	3,78 m <sup>2</sup> x 0,97 =	3,67 m <sup>2</sup>
			-----
	<b>Wohnfläche Wohnung 5</b>		<b>40,14 m<sup>2</sup></b>

**Wohnflächenberechnung**  
(Berechnet nach der II. Berechnungsverordnung)

Wohnung 6

1. Obergeschoß links

Wohnen	4,85 m x 4,23 m =	20,52 m <sup>2</sup> x 0,97 =	19,90 m <sup>2</sup>
Schlafen	2,50 m x 4,23 m +(4,23 m + 3,00 m) / 2 x 2,05 m +(3,00 m x 0,45 m) / 2 =	18,66 m <sup>2</sup> x 0,97 =	18,10 m <sup>2</sup>
Kind	4,38 m x 2,45 m +3,18 m x 0,60 m +(3,18 m x 0,38 m) / 2 =	13,24 m <sup>2</sup> x 0,97 =	12,85 m <sup>2</sup>
Küche	5,30 m x 2,20 m =	11,66 m <sup>2</sup> x 0,97 =	11,31 m <sup>2</sup>
Abstellraum	1,00 m x 1,20 m =	1,20 m <sup>2</sup> x 0,97 =	1,16 m <sup>2</sup>
Bad	1,50 m x 4,23 m +1,62 m x 2,71 m =	10,74 m <sup>2</sup> x 0,97 =	10,42 m <sup>2</sup>
WC	1,50 m x 1,40 m =	2,10 m <sup>2</sup> x 0,97 =	2,04 m <sup>2</sup>
Diele	5,10 m x 1,50 m +(1,50 m + 1,00 m) / 2 x 2,50 m +1,20 m x 1,30 m =	12,34 m <sup>2</sup> x 0,97 =	11,96 m <sup>2</sup> -----
	<b>Wohnfläche Wohnung 6</b>		<b>87,74 m<sup>2</sup></b>

# Bauvorhaben: Gelsenkirchen – Hüllen, Alemannenstr. 22

## Wohnflächenberechnung (Berechnet nach der II. Berechnungsverordnung)

### Wohnung 7

#### 3. Obergeschoß rechts

Wohnen / Schlafen	4,38 m x 4,85 m - 0,70 m x 0,20 m =	21,10 m <sup>2</sup> x 0,97 =	20,47 m <sup>2</sup>
Küche	(1,32 m + 2,66 m) x 3,50 m - 1,32 m x 0,70 m - 0,60 m x 0,90 m =	12,47 m <sup>2</sup> x 0,97 =	12,09 m <sup>2</sup>
WC / Dusche	(1,60 m x 1,25 m) / 2 x 2,66 m - 0,60 m x 0,50 m =	3,49 m <sup>2</sup> x 0,97 =	3,39 m <sup>2</sup>
Abstellraum	0,60 m x 0,90 m =	0,54 m <sup>2</sup> x 0,97 =	0,52 m <sup>2</sup>
Diele	1,20 m x 3,15 m =	3,78 m <sup>2</sup> x 0,97 =	3,67 m <sup>2</sup>
			-----
	<b>Wohnfläche Wohnung 7</b>		<b>40,14 m<sup>2</sup></b>



# Bauvorhaben: Gelsenkirchen – Hüllen, Alemannenstr. 22

---

## Wohnflächenberechnung (Berechnet nach der II. Berechnungsverordnung)

---

### Zusammenstellung

Wohnfläche Wohnung 1	118,31 m <sup>2</sup>
Wohnfläche Wohnung 2	82,30 m <sup>2</sup>
Wohnfläche Wohnung 3	45,00 m <sup>2</sup>
Wohnfläche Wohnung 4	87,74 m <sup>2</sup>
Wohnfläche Wohnung 5	40,14 m <sup>2</sup>
Wohnfläche Wohnung 6	87,74 m <sup>2</sup>
Wohnfläche Wohnung 7	40,14 m <sup>2</sup>
	-----
<b>Wohnfläche gesamt</b>	<b>501,37 m<sup>2</sup></b>

Flächenberechnung der Nebenräume

Kellerräume:

Wohnung 1:	Keller 1		
	$(1,24 \text{ m} + 1,64 \text{ m}) / 2 \times 2,60 \text{ m}$		
	$-0,65 \text{ m} \times 0,45 \text{ m} =$	$3,45 \text{ m}^2 \times 0,97 =$	$3,35 \text{ m}^2$
	Keller 2		
	$1,68 \text{ m} \times 2,60 \text{ m} =$	$4,37 \text{ m}^2 \times 0,97 =$	$4,24 \text{ m}^2$
	Keller 3		
	$1,60 \text{ m} \times 2,60 \text{ m} =$	$4,16 \text{ m}^2 \times 0,97 =$	$4,04 \text{ m}^2$
			<b>11,63 m<sup>2</sup></b>
Wohnung 2:	Keller 4		
	$3,34 \text{ m} \times 4,25 \text{ m}$		
	$-0,80 \text{ m} \times 0,20 \text{ m} =$	$14,04 \text{ m}^2 \times 0,97 =$	<b>13,61 m<sup>2</sup></b>
Wohnung 3:	Keller 5		
	$(4,00 \text{ m} + 4,65 \text{ m}) / 2 \times 4,25 \text{ m}$		
	$-0,40 \text{ m} \times 0,50 \text{ m} =$	$18,18 \text{ m}^2 \times 0,97 =$	<b>17,64 m<sup>2</sup></b>
Wohnung 4:	Keller 6		
	$(4,20 \text{ m} + 3,60 \text{ m}) / 2 \times 4,10 \text{ m}$		
	$-(1,95 \text{ m} \times 1,20 \text{ m}) / 2 =$	$14,82 \text{ m}^2 \times 0,97 =$	<b>14,38 m<sup>2</sup></b>
Wohnung 5:	Keller 7		
	$3,40 \text{ m} \times 3,00 \text{ m} =$	$10,20 \text{ m}^2 \times 0,97 =$	<b>9,89 m<sup>2</sup></b>
Wohnung 6:	Keller 8		
	$1,55 \text{ m} \times 3,00 \text{ m} =$	$4,65 \text{ m}^2 \times 0,97 =$	$4,51 \text{ m}^2$
	Keller 9		
	$1,30 \text{ m} \times 4,10 \text{ m} =$	$5,33 \text{ m}^2 \times 0,97 =$	$5,17 \text{ m}^2$
			<b>9,68 m<sup>2</sup></b>
Wohnung 7:	Keller 10		
	$1,40 \text{ m} \times 4,36 \text{ m} =$	$6,10 \text{ m}^2 \times 0,97 =$	$5,92 \text{ m}^2$
	Keller 11		
	$4,05 \text{ m} \times 2,20 \text{ m} =$	$8,91 \text{ m}^2 \times 0,97 =$	$8,64 \text{ m}^2$
			<b>14,56 m<sup>2</sup></b>

---

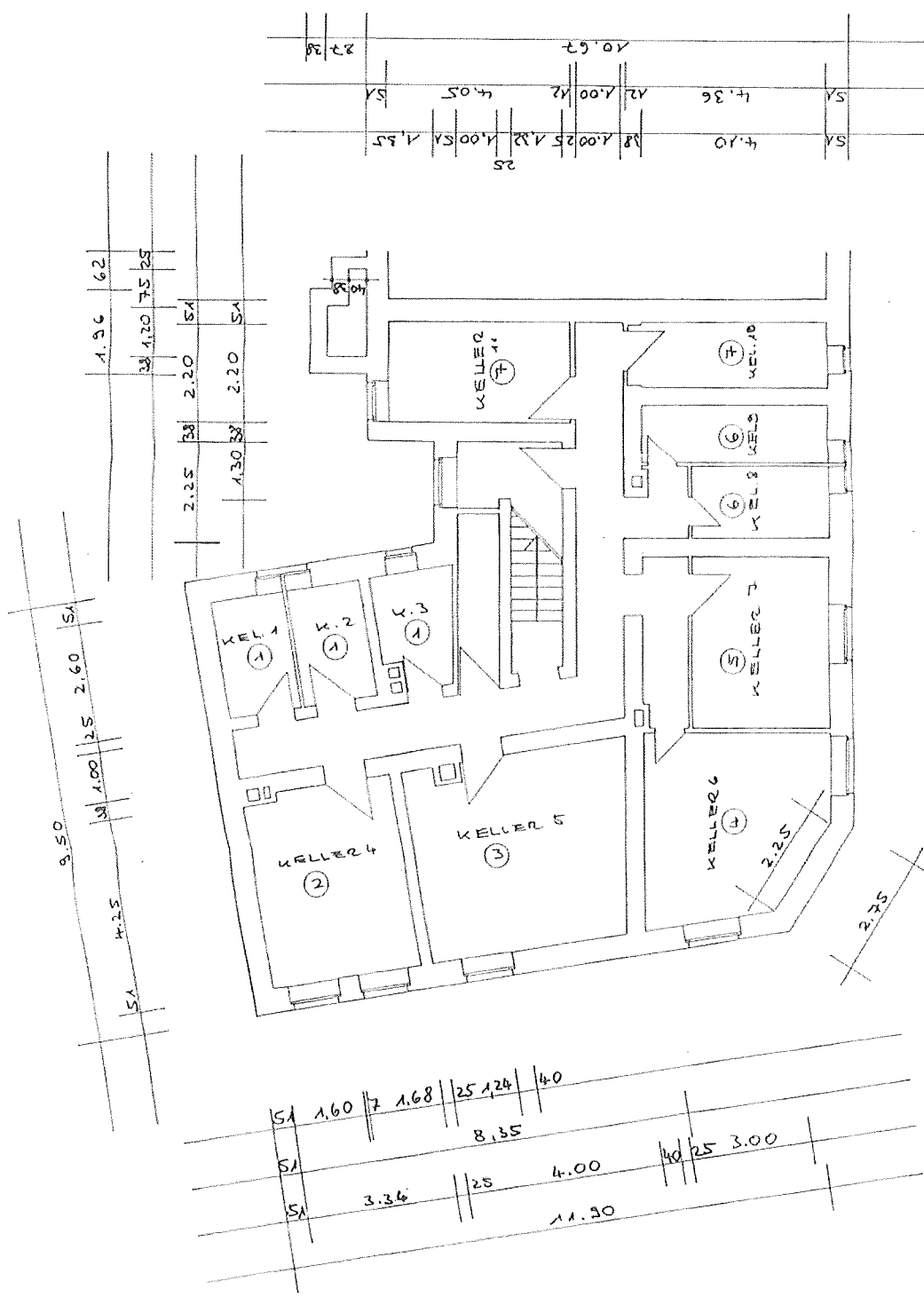
1000stel - Berechnung

---

Faktor:

$$1000 / 501,37 \text{ m}^2 = 1,9945349$$

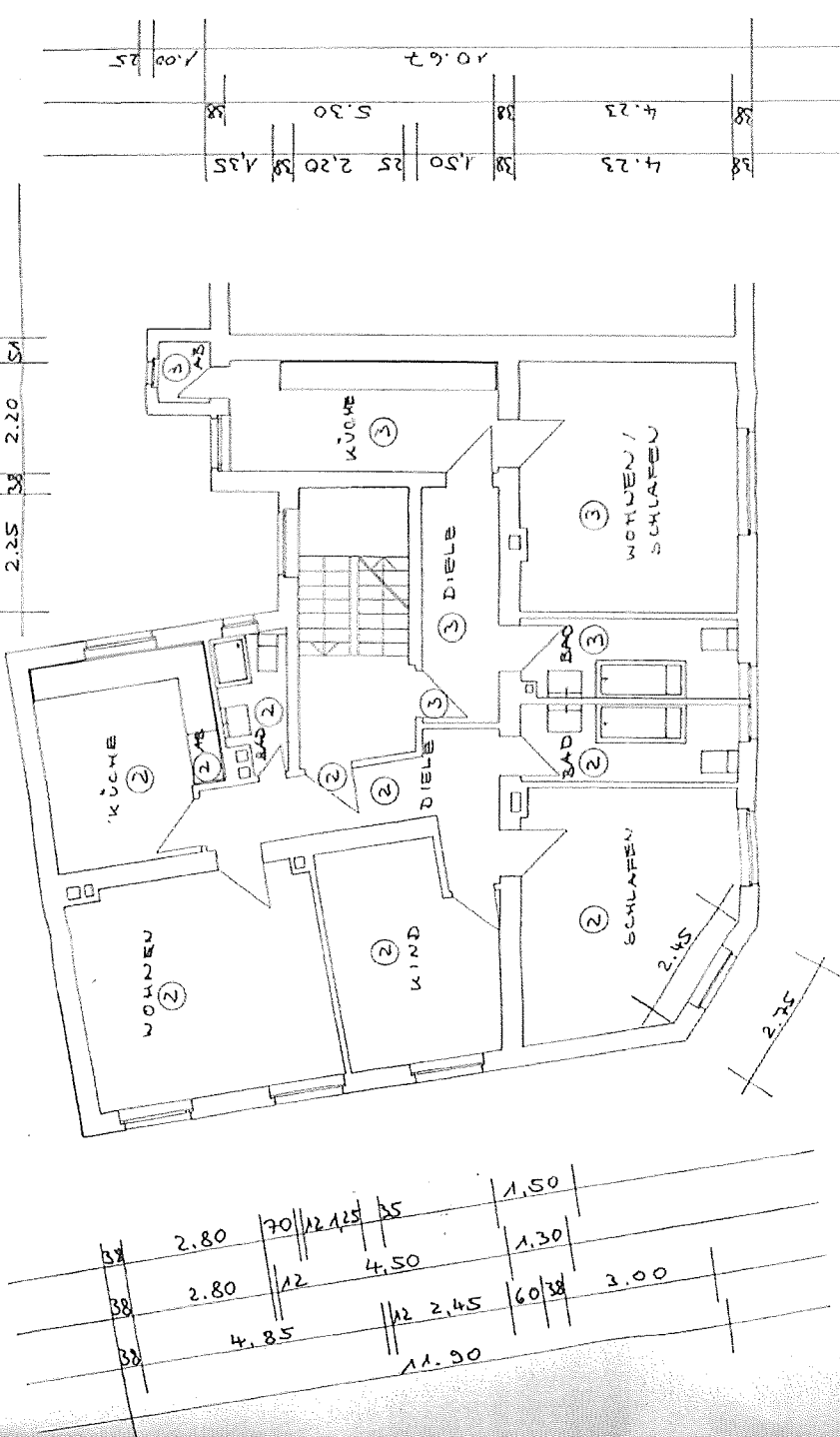
Wohnung 1	118,31 m <sup>2</sup>	235,974 / 1000
Wohnung 2	82,30 m <sup>2</sup>	164,150 / 1000
Wohnung 3	45,00 m <sup>2</sup>	89,754 / 1000
Wohnung 4	87,74 m <sup>2</sup>	175,000 / 1000
Wohnung 5	40,14 m <sup>2</sup>	80,061 / 1000
Wohnung 6	87,74 m <sup>2</sup>	175,000 / 1000
Wohnung 7	40,14 m <sup>2</sup>	80,061 / 1000
	-----	-----
<b>Wohnfläche gesamt</b>	<b>501,37 m<sup>2</sup></b>	<b>1000 / 1000</b>



**ABGESCHLOSSENHEITSERKLÄRUNG, ALEK**  
 NIEBURG, 26.02.2001 Ga  
 M 1:100  
 Planung:  
 Impro  
 Westfalenstr. 77  
 44141 Dortmund  
 Baugrupp.  
 Ackermann & Gunemann GbR  
 Westfalenstr. 77  
 44141 Dortmund  
 GEWINNBRISSE KEIL ERGESSCHLOSS  
 Blatt 1



38	4.38	38	1.32	2.66	38
38	4.38	38	1.10	1.2	2.66
38	1.70	1.45	2.20	5.1	



3.10	1.5	2.30	1.2	4.45	2.5	2.20	5.1
2.05	2.50	1.2	1.50	1.2	4.85	5.1	
			1.50	1.2	11.10		

38	4.23	38	1.50	2.20	38	4.35
38	4.23	38	5.30	1.00	2.5	
38	10.62	38	1.00	2.5		



ABGESCHLOSSENHEITSERKLÄRUNG, ALEMANNENSTRASSE 26, 52699 KIRCHEN

Architekt: Ackermann & Guntermann GbR  
Westfalendamm 78  
44141 Dortmund

Planung: Impro  
Westfalendamm 77  
44141 Dortmund

BRUNNEN INGENIEUR  
103249

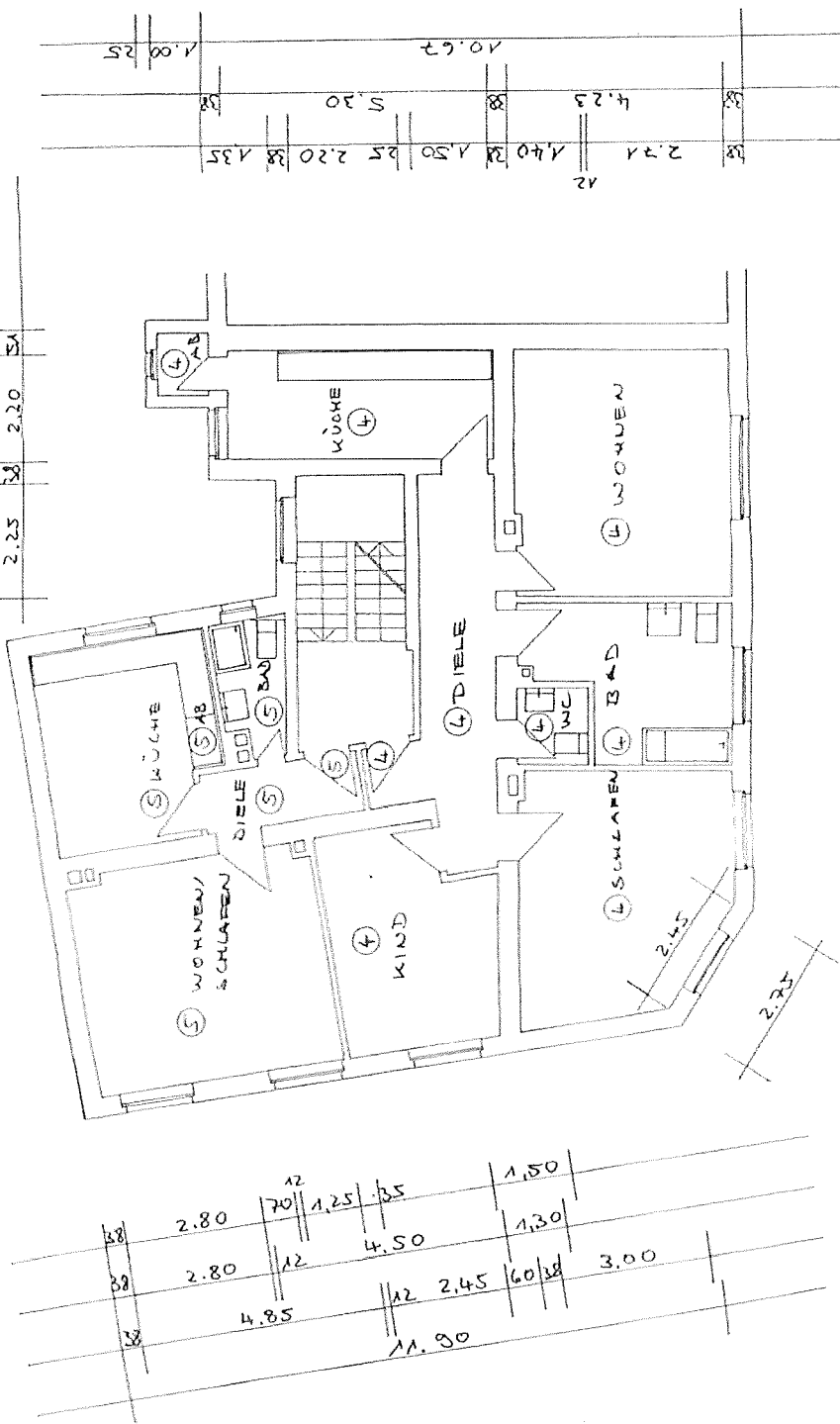
02.2001 Ga

M 1:100

Blatt 3

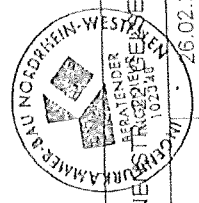
GRUNDRISS 1. OBERGESCHOSS

5.50	38	2.66	38		
4.38	38	1.10	12	2.66	38
4.38	38	1.10	12	2.66	38
1.50	38	2.20	38		



3.10	15	2.30	12	4.45	25	2.20	51
45	2.05	2.50	12	1.50	12	4.85	51
						11.10	

12	2.71	4.23	10.67	1.00	25
38	2.20	1.50	1.35	1.00	25



ABGESCHLOSSENHEITSERKLÄRUNG, ALEMANNE  
 PLANUNGSGEMEINSCHAFT WESTFALISCHENKIRCHEN  
 26.02.2001 Ga

Bauherr:  
 Ackerhann&Gunnemann GbR  
 Westfalendamm 77  
 44141 Dortmund

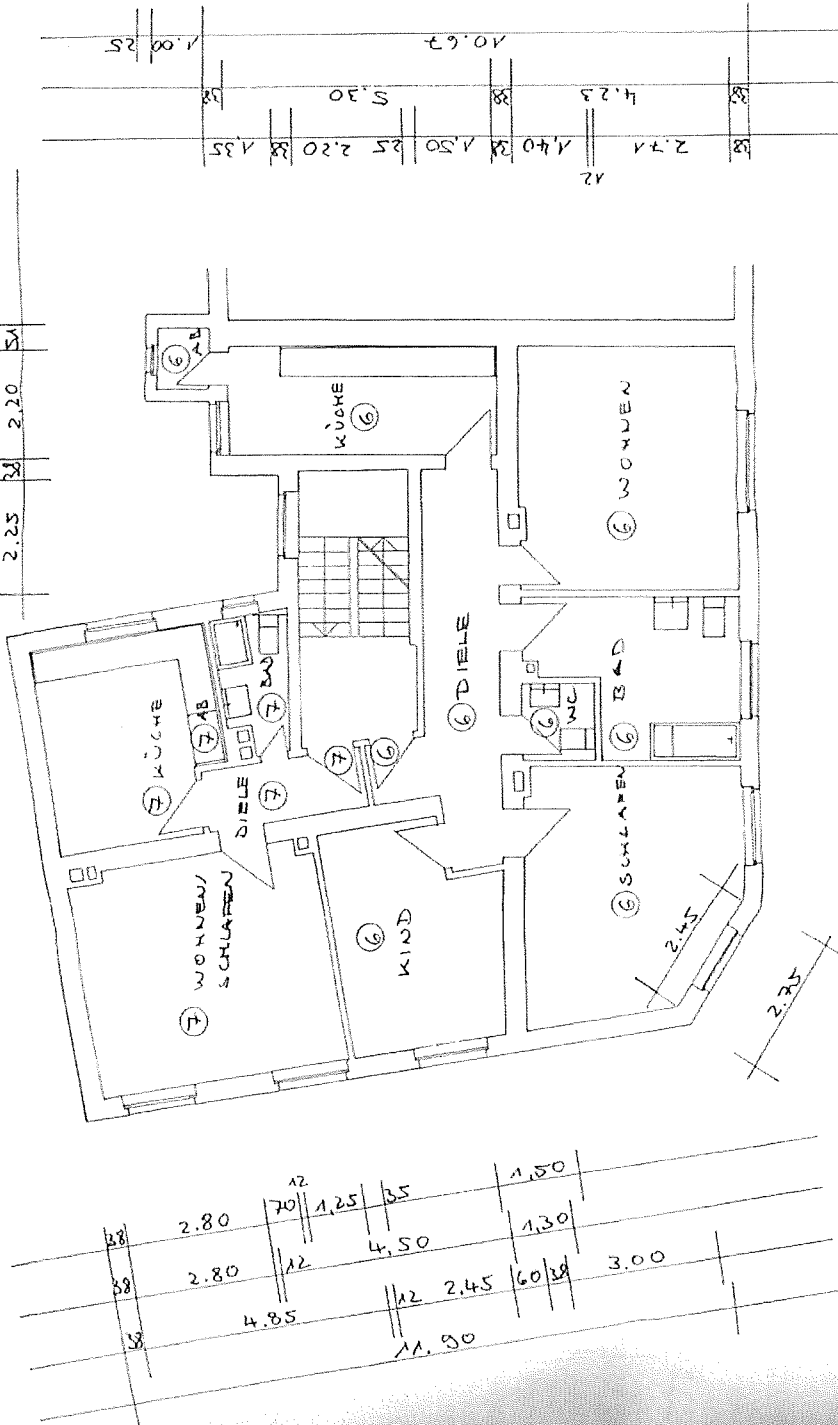
Planung:  
 Impro  
 Westfalendamm 77  
 44141 Dortmund

GRUNDRISS 2. OBERGESCHOSS

Blatt 4

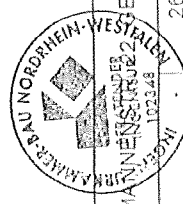
M 1:100

2.50	38	38
4.38	38	38
4.38	38	38
1.32	2.66	38
1.10	2.66	38
1.70	2.20	51
1.45	2.20	51
2.25	2.20	51



38	2.80	70	1.25	35	1.50
38	2.80	12	4.50	1.30	
38	4.85	12	2.45	60	3.00
		11.90			

3.10	15	2.30	12	4.45	35	2.20	51	
48	2.05	2.50	11.50	12	1.50	12	4.85	51
							11.10	



ABGESCHLOSSENHEITSERKLÄRUNG, ALEMANNENSTRASSE 22, 44141 DORTMUND, WESTFALEN-LAND, NORDRHEIN-WESTFALEN

Bauherr: Ackermann & Gunnemann GbR  
Westfalendamm 77  
44141 Dortmund

Planung: Impro  
Westfalendamm 77  
44141 Dortmund

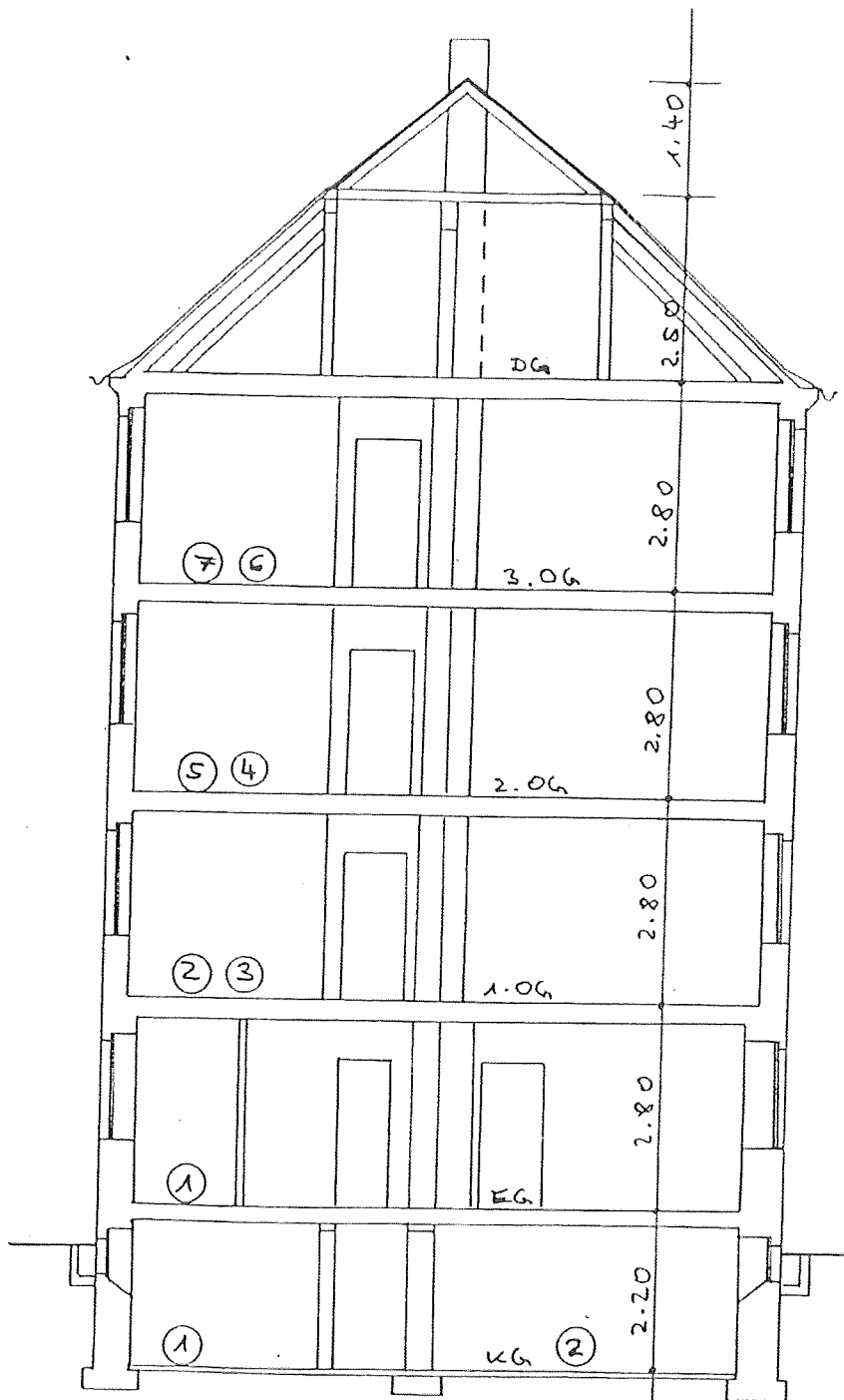
26.02.2001 Ga

M 1:100

GRUNDRISS 3. OBERGESCHOSS

Blatt 5

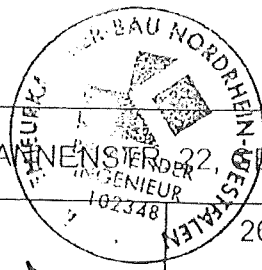




ABGESCHLOSSENHEITSERKLÄRUNG, ALEMANNENSTR. 22, EISENKIRCHEN

Bauherr:  
 Ackermann & Gunnemann GbR  
 Westfalendamm 77  
 44141 Dortmund

Planung:  
 Impro  
 Westfalendamm 77  
 44141 Dortmund

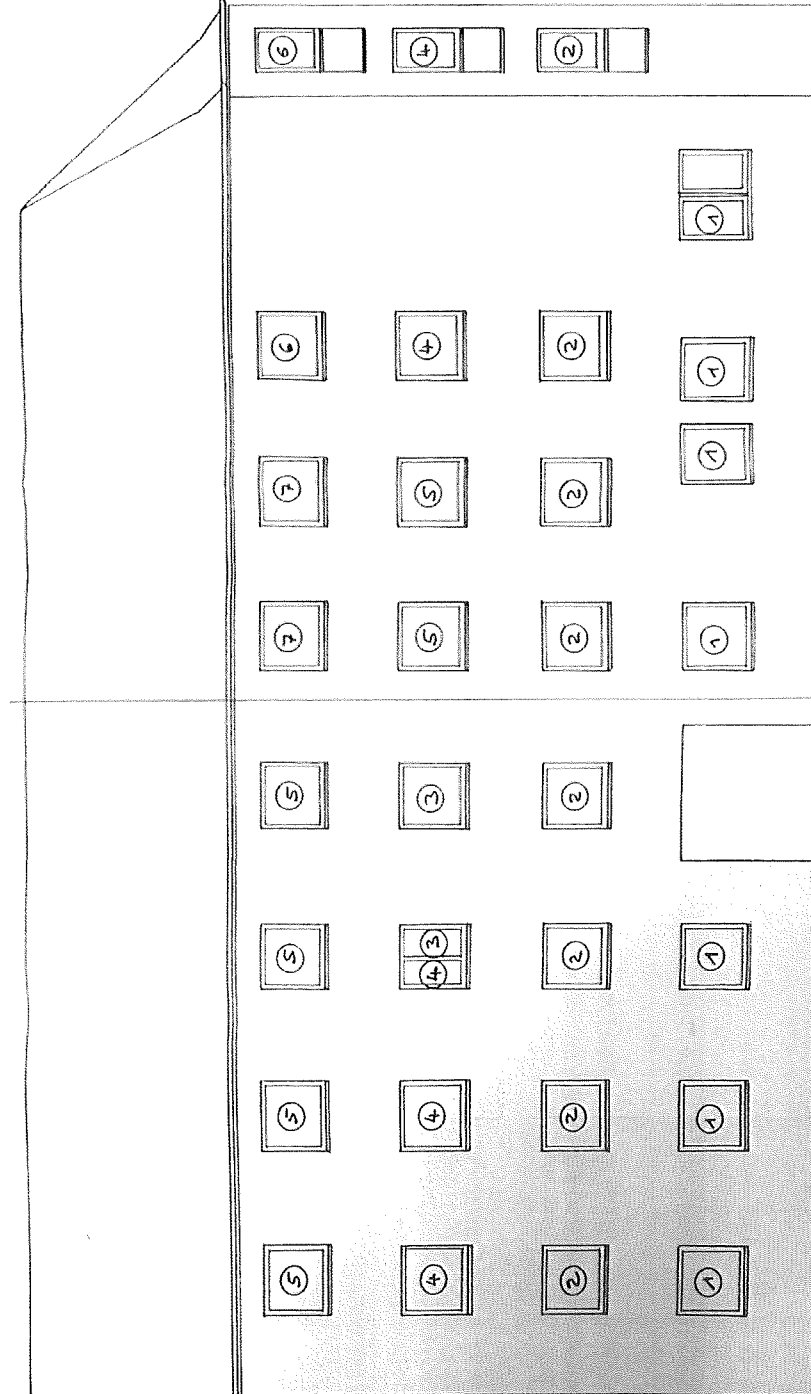


26.02.2001 Ga

M 1:100

SCHNITT

Blatt 6



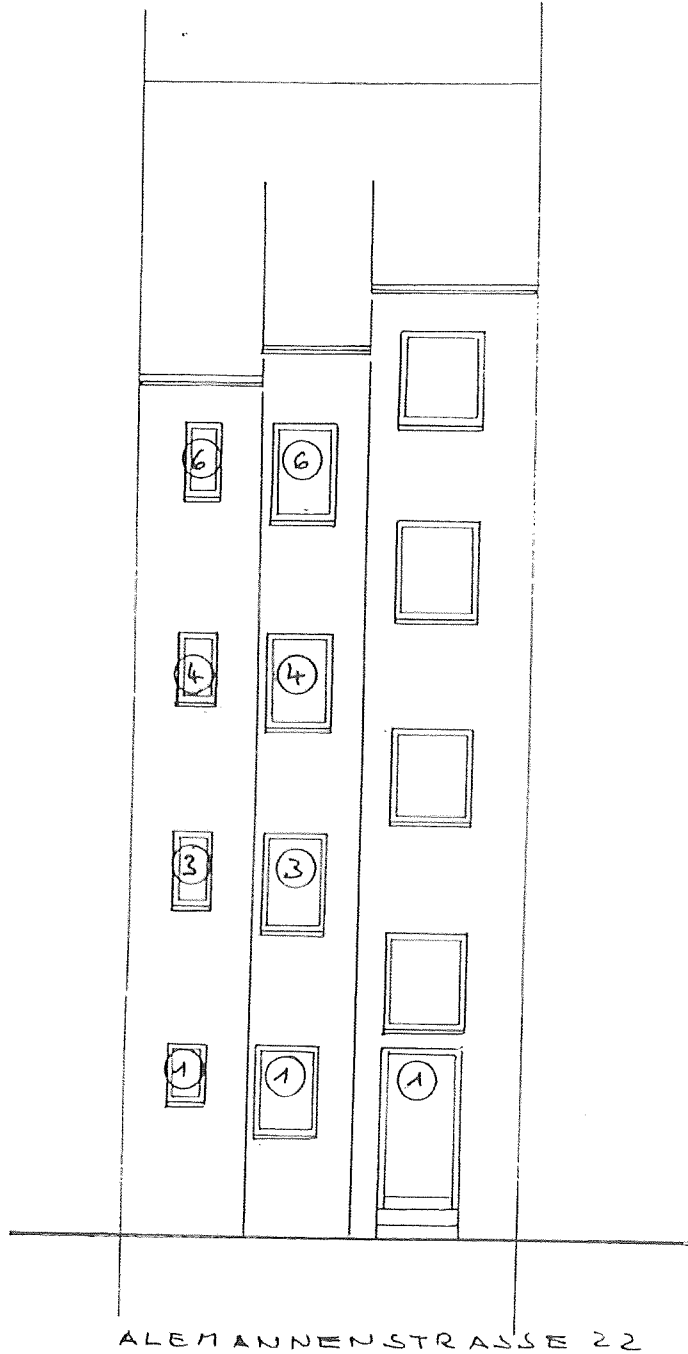
VANDALENSTRASSE 2

ALEXANDERSTRASSE 22

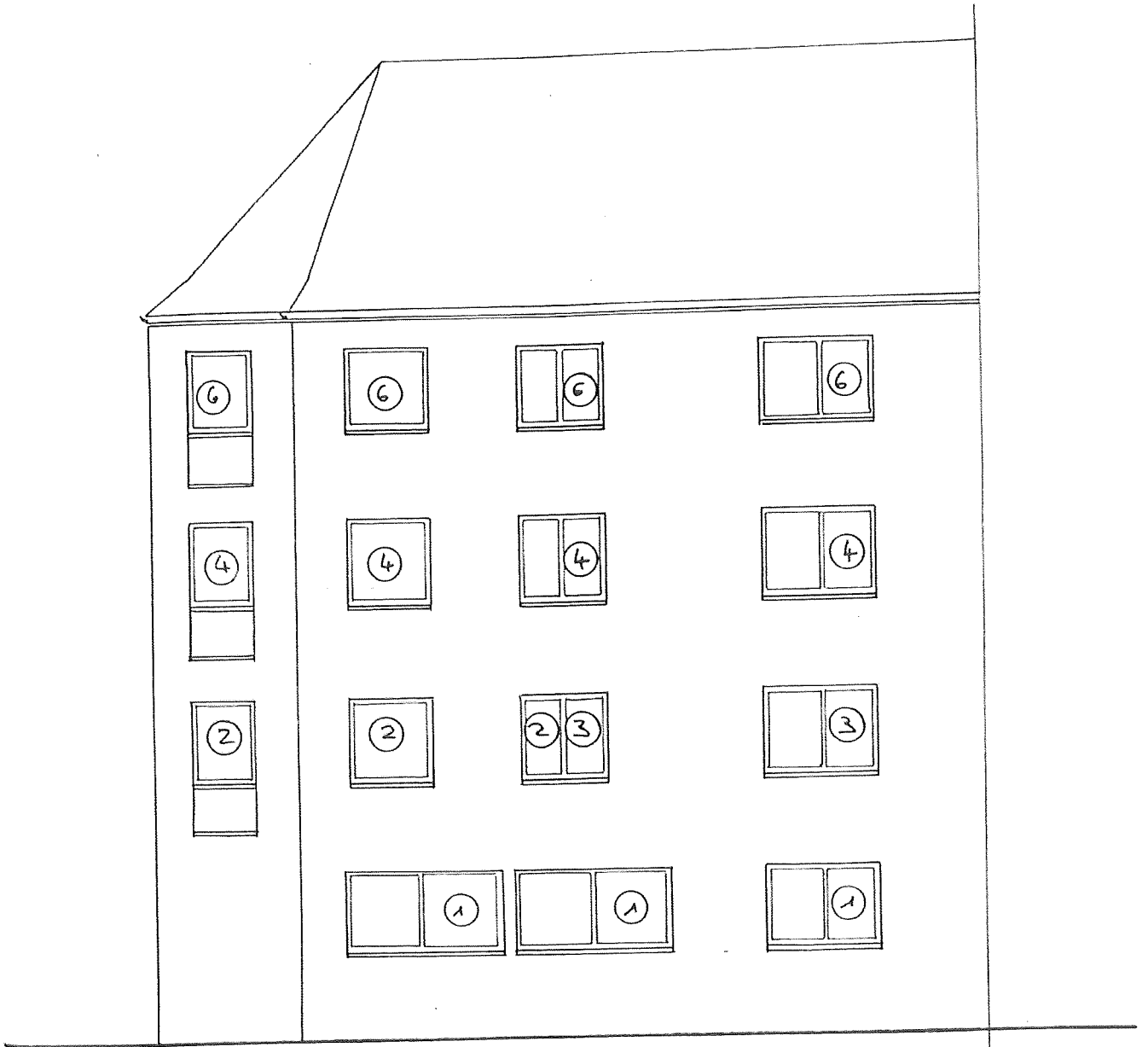


ABGESCHLOSSENHEITSERKLÄRUNG, ALEMANNEIENSTRASSE 22, WESTENKIRCHEN  
 Bauherr: Ackerhant & Gunneemann GbR  
 Wassfaldamm 77  
 44141 Dortmund  
 Planung: Impro  
 Westfaldamm 7  
 44141 Dortmund  
 M 1:100  
 16.02.2001 Ga  
 STADTSANNSICHT  
 Blatt 7

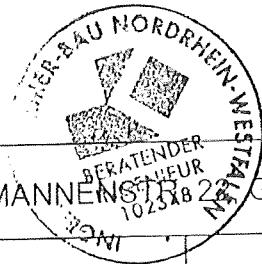




<p>ABGESCHLOSSENHEITSERKLÄRUNG, ALEMANNENSTR. 22, GILSENKIRCHEN</p>		
<p>Bauherr:          Ackermann &amp; Gunnemann GbR          Westfalendamm 7          44141 Dortmund</p>	<p>Planung:          Impro          Westfalendamm 7          44141 Dortmund</p>	<p>INGENIEURKAMMER BAU NORDRHEIN-WESTFALEN          BERATENDER          INGENIEUR          102348          06.02.2001 Ga</p>
<p>HOFANSICHT</p>		<p>M 1:100</p>
<p>Blatt 9</p>		<p>Blatt 9</p>



ALEMANNENSTRASSE 22



ABGESCHLOSSENHEITSERKLÄRUNG, ALEMANNENSTRASSE 22, GELSENKIRCHEN	
Bauherr: Ackermann & Gunnemann GbR Westfalendamm 77 44141 Dortmund	Planung: Impro Westfalendamm 77 44141 Dortmund
26.02.2001 Ga	
M 1:100	
STRASSENANSICHT	
Blatt 10	