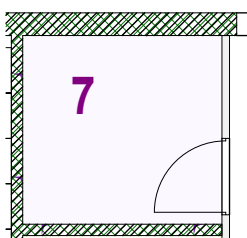


**Wohnung 7 M 1:100**



**Ausschnitt Keller:  
Wohnung 7 M 1:100**

**Installationswand/Ablage**

	raumhoch
	h= 1,20 m
	h= 0,70 m

**Stoll Haus Sechste Projektgesellschaft mbH**  
**Neubau eines Mehrfamilienhauses mit 10 WE**  
**Schützenstraße 21**  
**in 24568 Kaltenkirchen**

**Hier: 2. Obergeschoss M 1:100**  
**Wohnung 7**

Datum: 30.08.2022 pr **STOLL HAUS**  
 Schöner bauen