

## Ihr persönlicher Ansprechpartner

CAPERA Immobilien Service GmbH Büro Leipzig  
Brühl 14/16  
04109 Leipzig

Herr Alexander Blath  
Tel.: +49 341 870 995 105  
Fax: +49 341 870 995 19101  
a.blath@capera-immobilien.de



**\*\*Erster Monat kaltmietfrei - Helle 4 Zimmer mit Einbauküche, Tageslichtbad und großem Balkon\*\***

### Objektdetails

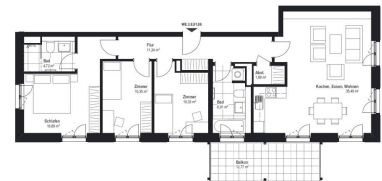
Objekt:	04179 Leipzig, Beckerstraße 3A
Objekt-Nr.:	15872-209
Nettokaltmiete:	1450,00 €
Nebenkosten:	215,00 €
Heizkosten:	130,00 €
Gesamtmiete:	1795,00 €
Kaution:	3 Kaltmieten

### Weitere Details

Wohnungstyp:	4-Zimmer Wohnung
Wohnfläche:	ca. 104 m <sup>2</sup>
Bezugsfrei ab:	nach Vereinbarung
Baujahr:	2023
Zimmeranzahl:	4
Objektzustand:	Neuwertig
Parkplatz:	Ja
Aufzug:	Ja
Balkon / Terrasse:	Ja
Einbauküche:	Ja
Keller:	Ja



Wohnzimmer



Grundriss



Wohnzimmer

## Ihr persönlicher Ansprechpartner

CAPERA Immobilien Service GmbH Büro Leipzig  
Brühl 14/16  
04109 Leipzig

Herr Alexander Blath  
Tel.: +49 341 870 995 105  
Fax: +49 341 870 995 19101  
a.blath@capera-immobilien.de



## Objektbeschreibung

Das 2023/2024 neuerrichtete Neubauensemble Becker<sup>3</sup> verbindet moderne Architektur mit hohem Wohnkomfort. Der Gebäudekomplex bestehend aus 100 Wohnungen von 2 bis 4-Raumwohnungen zwischen 45 m<sup>2</sup> und 105 m<sup>2</sup> hat für jedermann etwas zu bieten. Jede Wohnung verfügt über eine eigene Terrasse, einen Balkon bzw. eine Loggia, sowie eine hochwertige Einbauküche. Darüber hinaus verfügen die Gebäude über Aufzüge sowie eine Tiefgarage.



Einbauküche

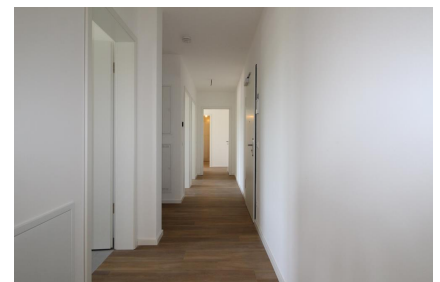
## Ausstattung

... CAPERA - einziehen und wohnfühlen!

- Erstbezug
- hochwertiger Designbelag in Dielenoptik
- Fußbodenheizung
- feingeputzte Wände
- hochwertige Badfliesen und Armaturen
- bodengleiche Dusche
- Badewanne
- Außenjalousien
- Fach- und Schallschutzisolierglasfenster
- Balkon/Terrasse/Loggia
- Einbauküche
- Aufzug
- Tiefgaragenstellplatz je nach Verfügbarkeit



Balkon



Flur

## Lage und Infrastruktur

Die Beckerstr. 3 befindet sich im Dunckerviertel, nahe dem Lindenauer Hafen, in Leipzig-Neulindenau und ist westlich vom Stadtzentrum gelegen.

Die Verkehrsanbindung über öffentlichen Nahverkehr ist sehr gut. Ebenfalls ist das Objekt mit zahlreichen nahegelegenen Bundesstraßen an die Region Leipzig mit seinen zahlreichen Industrieansiedlungen (DHL, BMW, Porsche, Messe Leipzig, Flughafen Leipzig, etc.)

## Ihr persönlicher Ansprechpartner

CAPERA Immobilien Service GmbH Büro Leipzig  
Brühl 14/16  
04109 Leipzig

Herr Alexander Blath  
Tel.: +49 341 870 995 105  
Fax: +49 341 870 995 19101  
a.blath@capera-immobilien.de



am nördlichen Stadtrand sehr gut angebunden.  
Alle zum täglichen Bedarf erforderlichen Einrichtungen  
(Einkaufsmöglichkeiten, Schule, Kindergarten, Ärzte)  
sind fußläufig zu erreichen.  
Zur Freizeitgestaltung und Erholung sorgt unter  
anderem das Naherholungsgebiet Kulkwitzer See.

### Sonstiges

Weitere Fragen beantworten wir Ihnen gern bei einer  
Besichtigung vor Ort. Die vorstehenden Objektdaten  
sind Angaben des Eigentümers. Eine Gewähr für die  
Richtigkeit kann durch die Firma CAPERA Immobilien  
Service GmbH nicht übernommen werden. Der  
Empfänger muss alle Angaben vor Abschluss eines  
Mietvertrages selbst auf ihre Richtigkeit überprüfen.

Weitere interessante Angebote finden Sie unter  
[www.capera-immobilien.de](http://www.capera-immobilien.de).



Tageslichtbad



Schlafzimmer



Schlafzimmer

## Ihr persönlicher Ansprechpartner

CAPERA Immobilien Service GmbH Büro Leipzig  
Brühl 14/16  
04109 Leipzig

Herr Alexander Blath  
Tel.: +49 341 870 995 105  
Fax: +49 341 870 995 19101  
a.blath@capera-immobilien.de



Kinderzimmer



Außenansicht