

AUFBAU - DACHDECKE

BETONESTRICH	40 m/m
2 LAGEN TEERPAPPE-GEKLEBT	5 "
HOLZWOLLE-LEICHTBAUPLATTEN	25 "
AUSGLEICHBETON	80 "
BETONKOHLDIELEN	80 "
DECKENPUTZ	15 "
SPERRSCHICHTEN NACH TGL	245 m/m

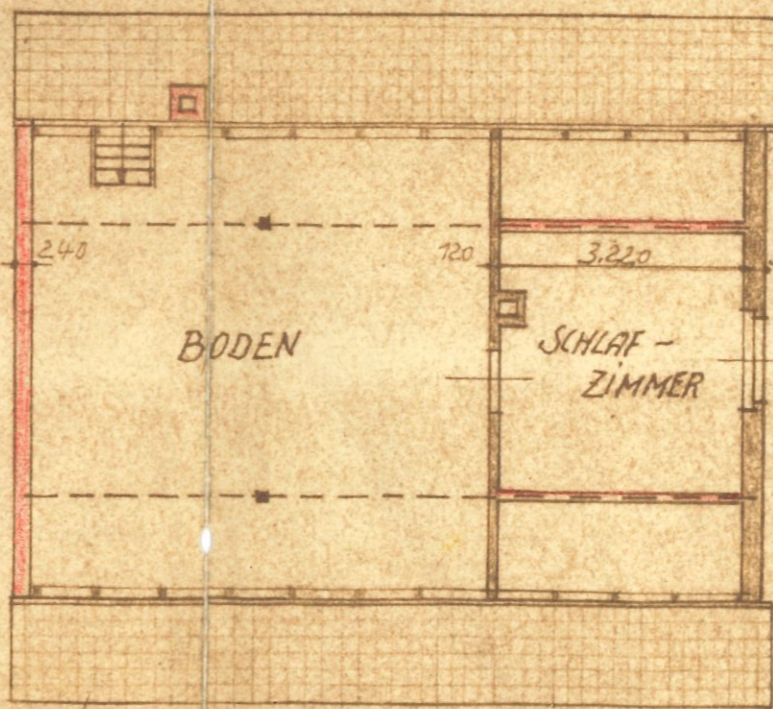


SCHNITT C-D

FUSSBODENAUFBAU

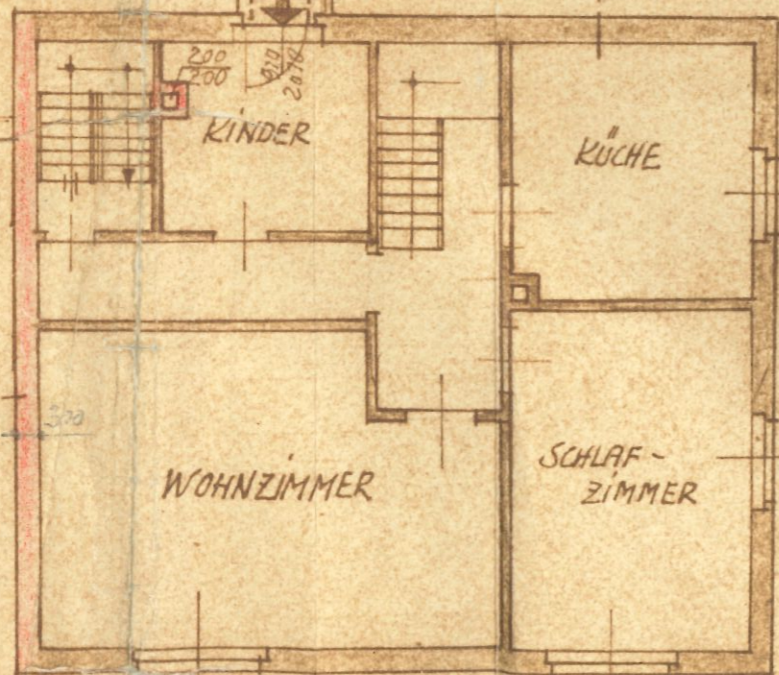
BETONESTRICH	20 m/m
UNTERBETON	100 "
KIESFILTER	80 "
SPERRSCHICHTEN NACH TGL	200 m/m

SCHNITT A-B

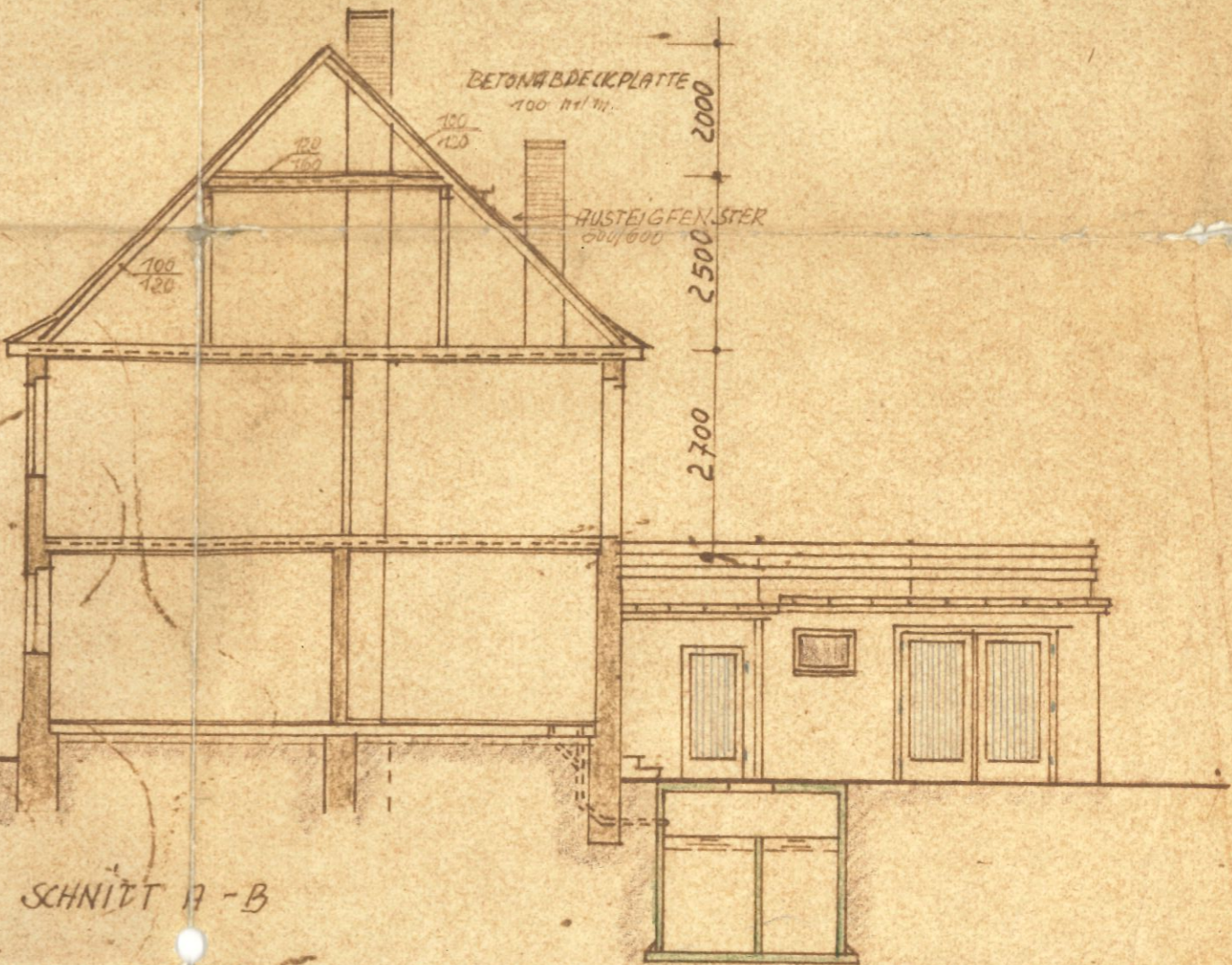


— DACHGESCHOSS —

WERTERHALTUNGS-UND MODERNISIERUNGSARBEITEN
IM WOHNHAUSE UND
ANBAU EINES NEBENGEBAÜDES FÜR
KARLI ALTMANN-OBERWELLENBORN NR. 55



— OBERGESCHOSS —



SCHNITT A-B

— DACHGESCHOSS —