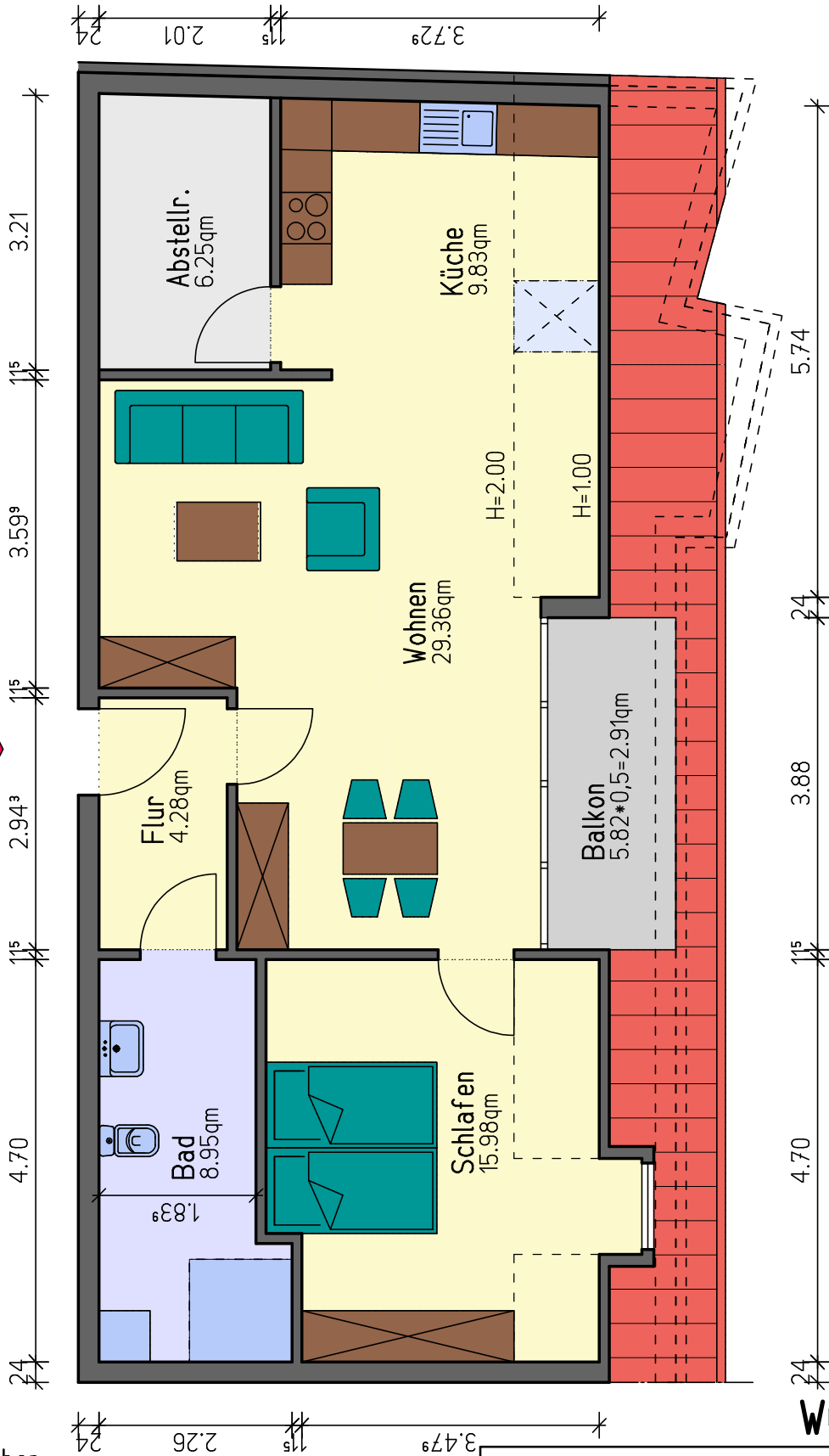


WHG.16
77.56qm



WOHNUNG 16

Bauvorhaben:
"Wohnen mit Service Am Malerwinkel"
Errichtung von seniorengerechten
Eigentumswohnungen
Kämperstrasse 44/46, 59457 Werl
Juni 2010

Maßstab 1:75

● BÜRO FÜR ARCHITEKTUR U. FORM

■ ARCHITEKT DIPL.ING.
SIEGFRIED REHER

KÄMPERSTRASSE 59 59457 WERL ▲
TEL .02922/97780 FAX 02922/977878