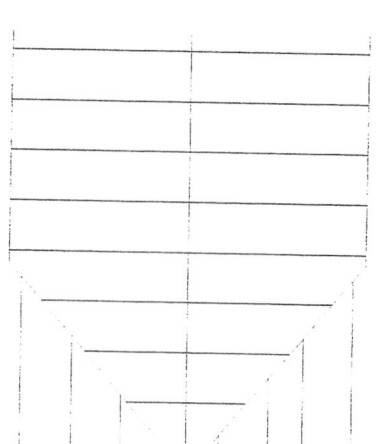
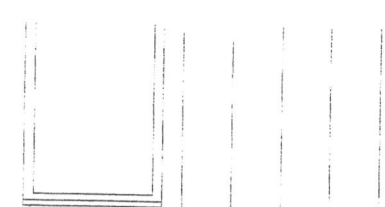
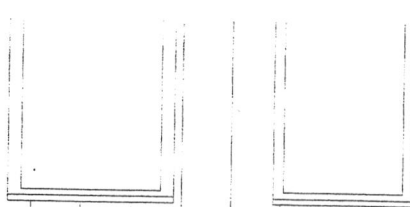
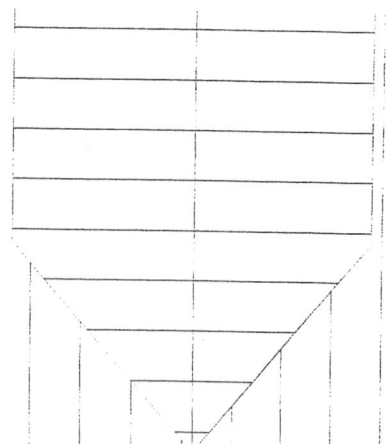
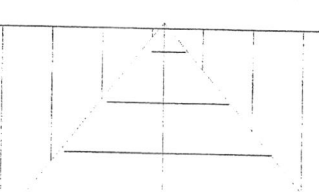
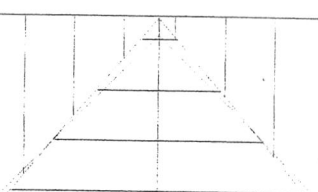
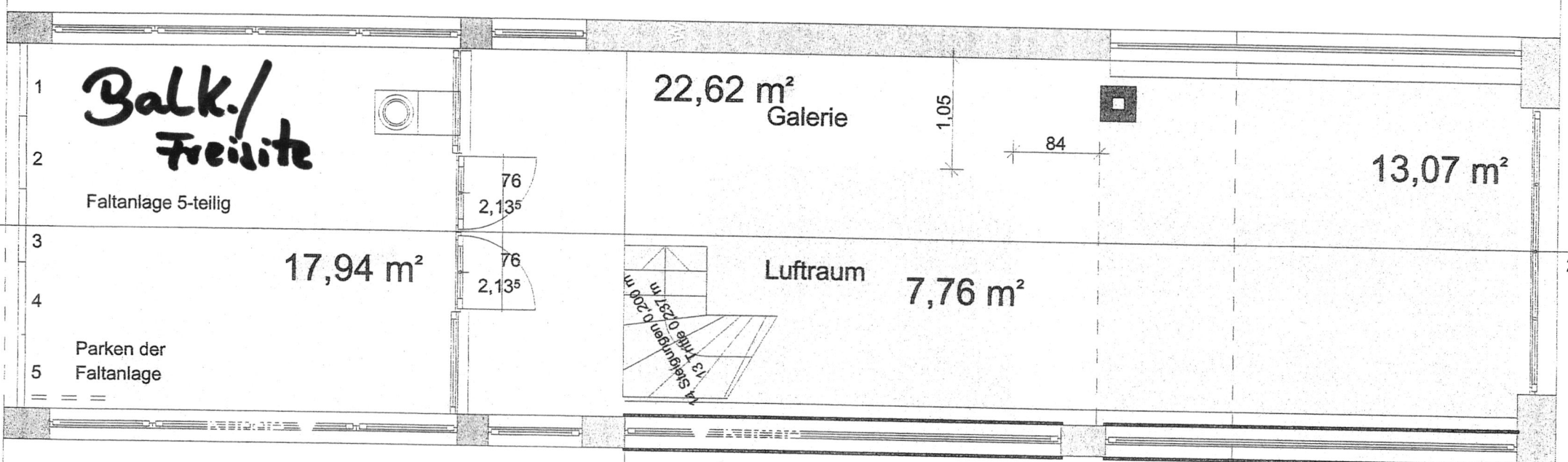


Grundfläche Galeriegeschoß = 59,60 qm
 davon $\frac{2}{3}$ = 39,73 qm
 Freisitz zzgl. Galerie = 19,59 qm
 Kein Vollgeschoß



61,46 m²
 40,97 = 2/3
 vorh. 40,56 qm

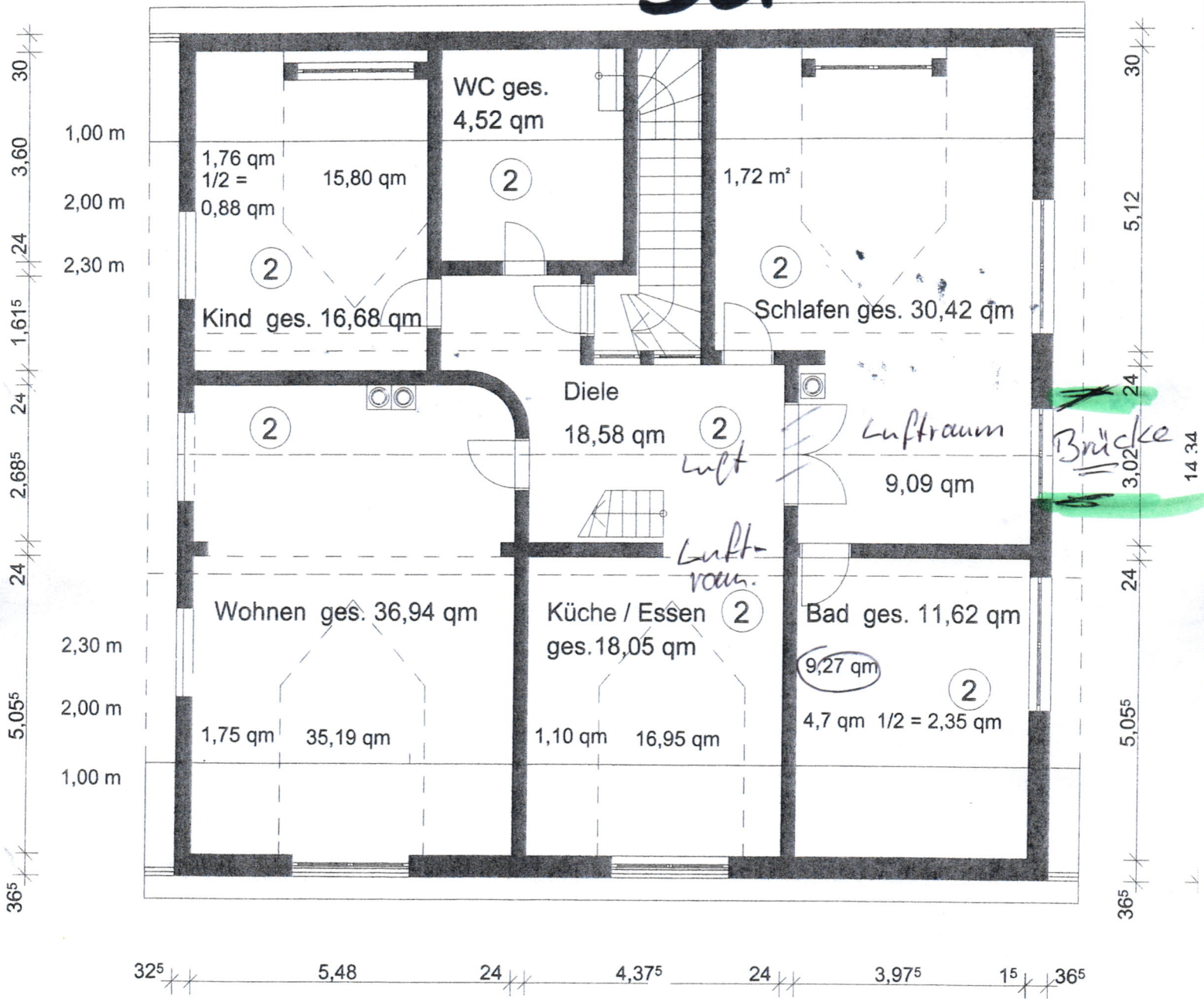
DG 2
Galerie



DG = 40,56

30 // 3,98⁵ 24 // 3,09⁵ 24 // 1,10 // 24 // 5,42⁵ 36⁵ //
 30 // 3,98⁵ 24 // 2,36⁵ 24 // 1,83 // 24 // 5,42⁵ 36⁵ //

DG

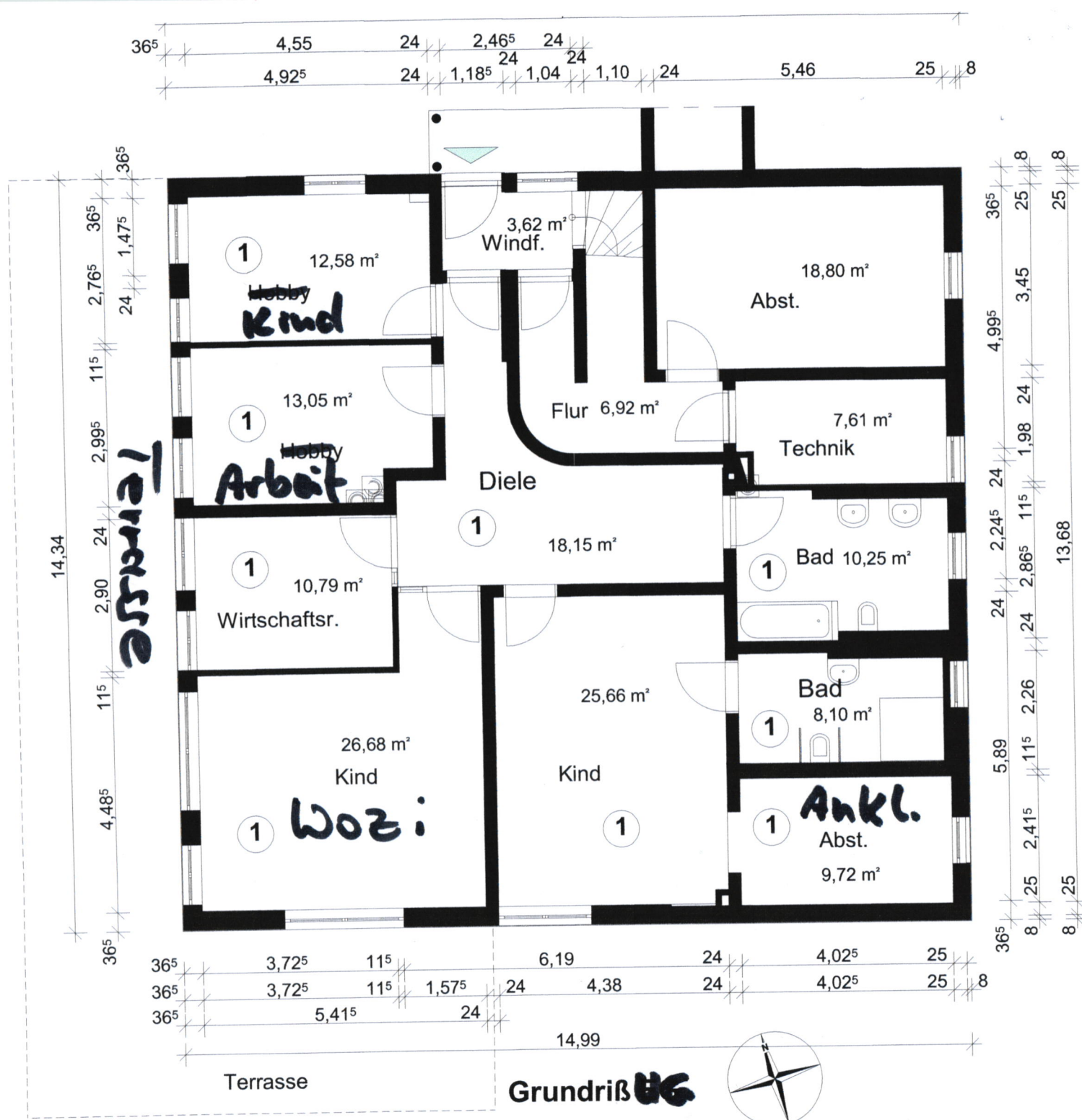


Wohnung II: Wohnfläche ges. ~~136,81~~ qm.

ca. 150 m² DG + Galerie

Grundriß DG

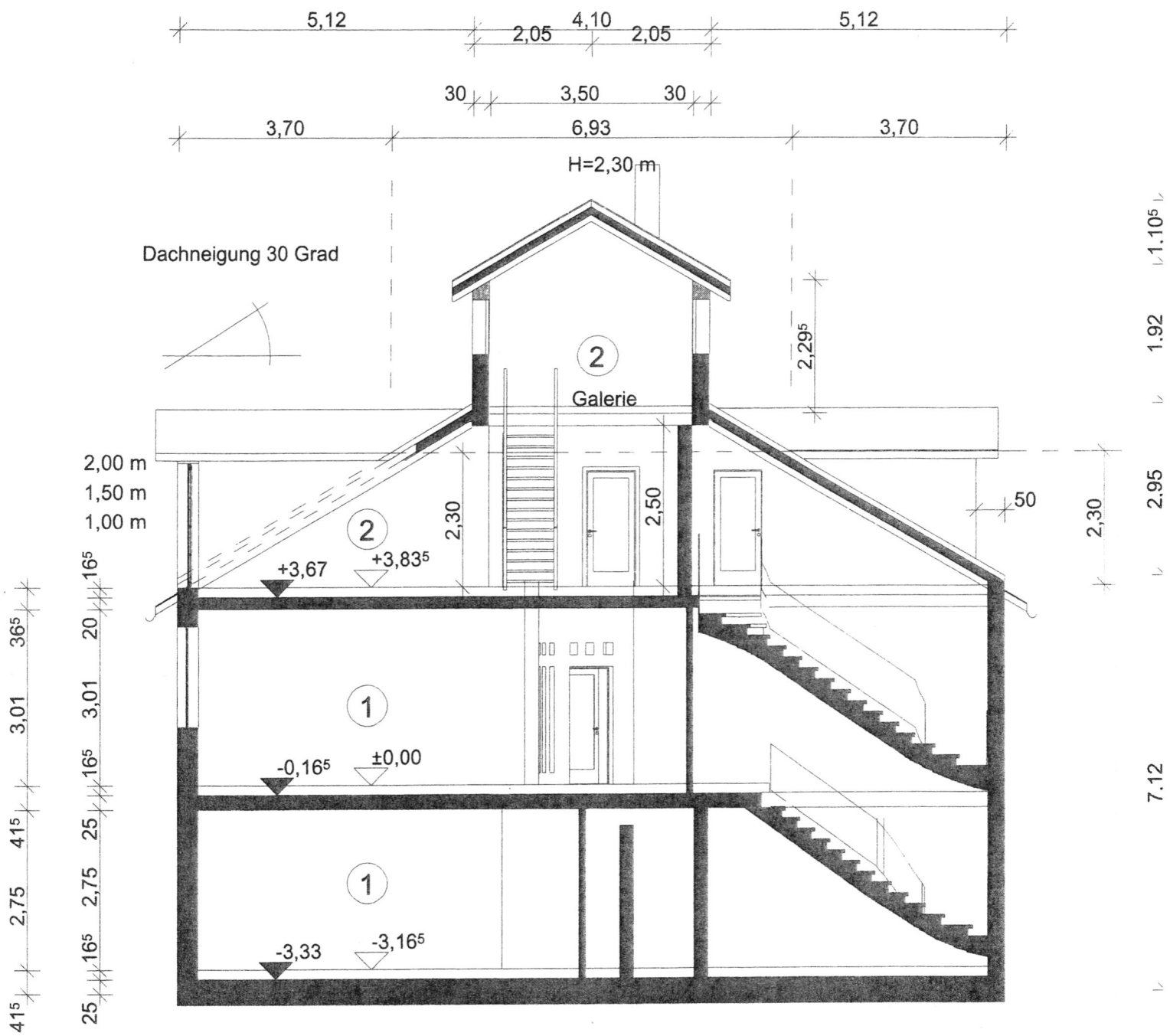




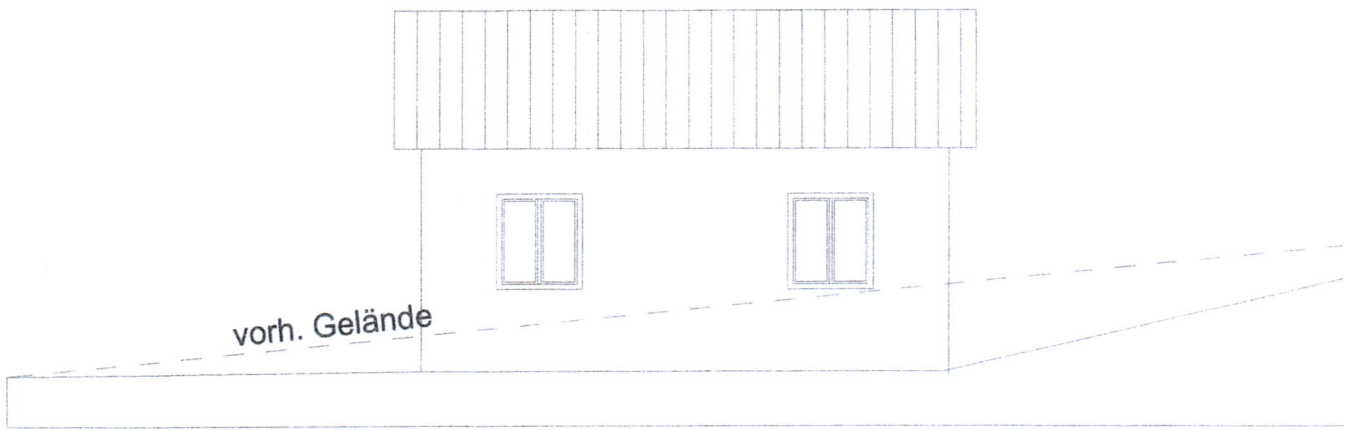
Terrasse

Grundriß **UG**

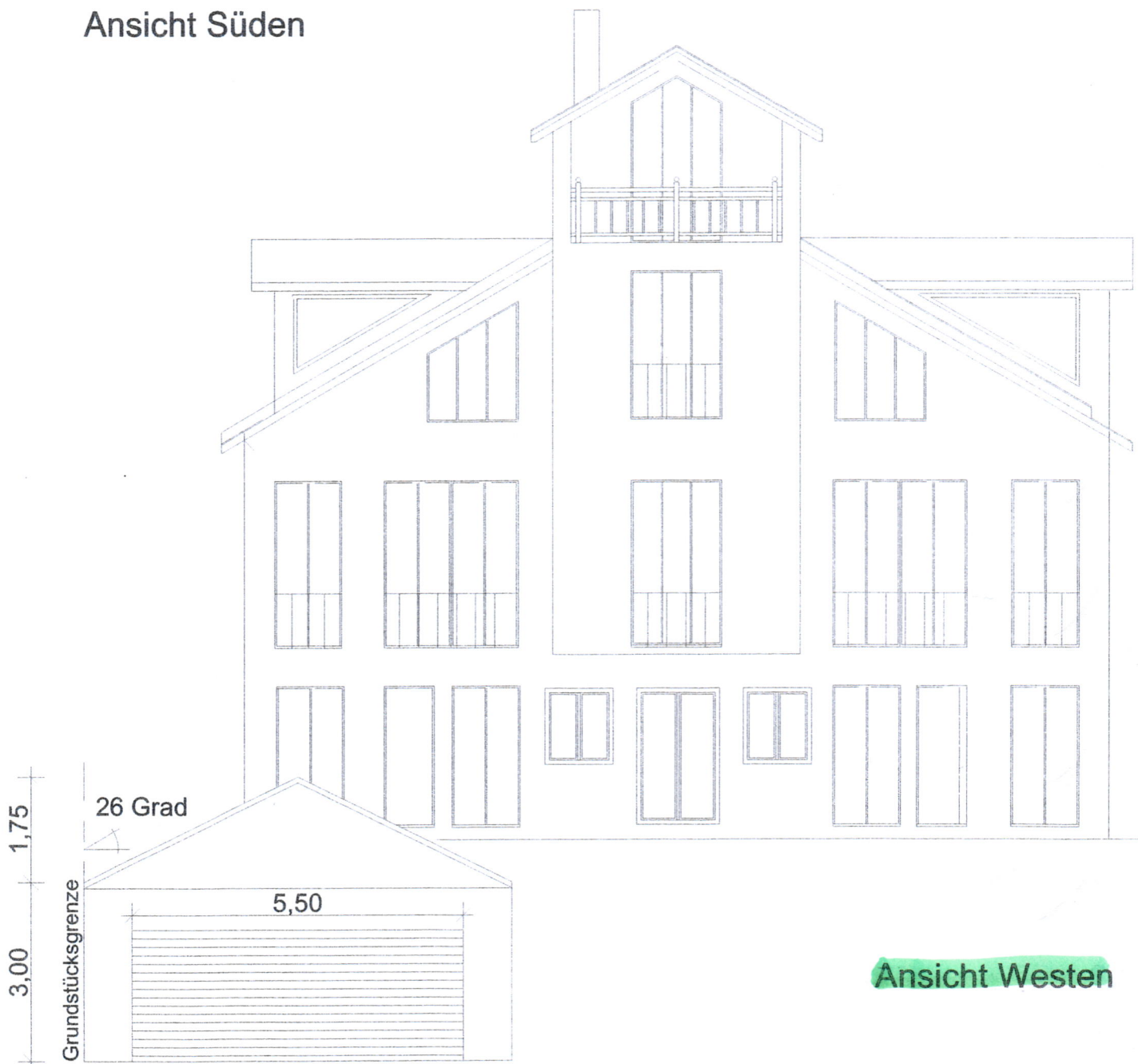




Schnitt B1



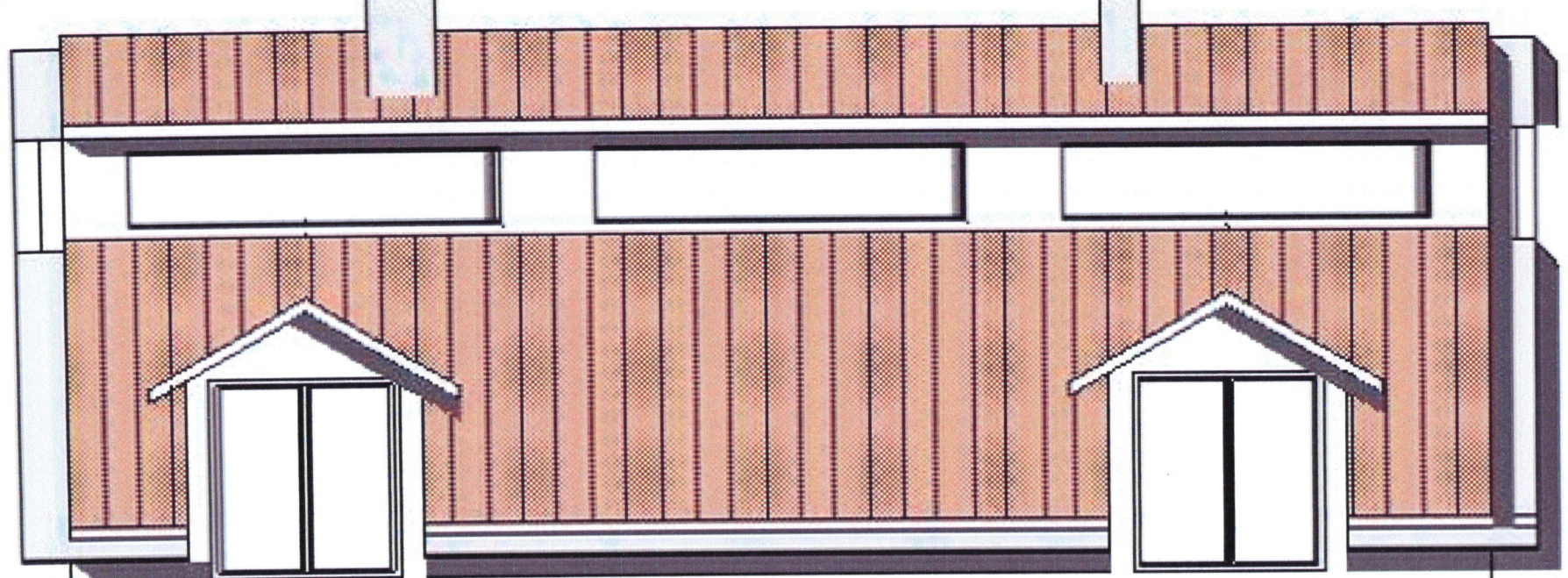
Ansicht Süden



Ansicht Westen

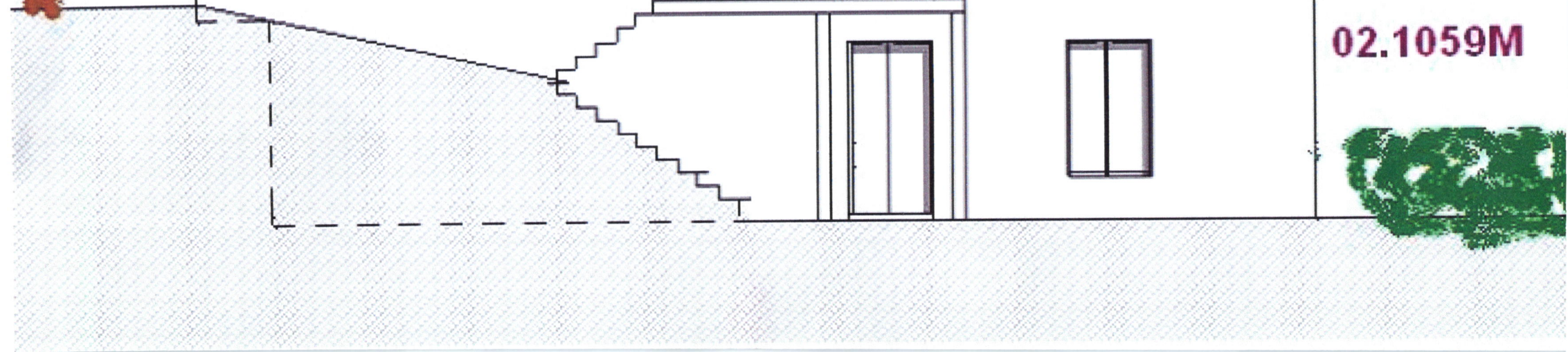






02.1058M

02.1059M



WOHNEN UND LEBEN IN HERRSCHING AM AMMERSEE

www.Immobilien-Ammersee.de

Mitten in der herrlichen Landschaft des Fünfseenlandes mit seinen Wäldern, Mooren, Seen, Weihern und Flussauen liegt Herrsching. Von der „Metropole des Ammersees“ zu sprechen würde den lieblichen Charakter des Ortes nicht richtig beschreiben, wengleich Herrsching ganz zweifellos den Mittelpunkt des Geschehens rund um den Ammersee bildet. Herrsching wird bereits zu früher Zeit, im Jahre 776, (als „Horscaningun“) urkundlich in einer Schenkungsurkunde der Huosi an das Kloster Schlehdorf erwähnt. Aus dem damaligen „Dorf der Fischer“ ist heute der

Abbildung unten:
Die malerische Lage von Herrsching am Ammersee wird in dieser Luftaufnahme besonders deutlich (im Hintergrund Pilsensee und Wörthsee).
(Foto Aerofof)



Hauptort des Ammersees mit hervorragender Verkehrsanbindung nach München geworden (per S-Bahn oder eigenem PKW über die A 96 erreichen Sie München-Mitte in ca. 45 Min.). Ob Segeln, Surfen, Reiten, Rudern, Angeln, Radfahren, Tennis (modernes Tenniszentrum, Frei- und Hallenplätze) – Herrsching bietet viele Möglichkeiten zur sportlichen Betätigung. So finden auch Golfer im Umkreis von ca. 20 Minuten fünf Golfplätze in herrlicher landschaftlicher Umgebung.

Herrsching bietet drei Kindergärten, eine moderne Haupt- und Realschule und Gymnasien in Nachbargemeinden zur Auswahl.

Abbildung links:
Ob Wassersportler oder Freizeitkapitäne, der Ammersee ist ein Paradies und lädt auf romantischen Passagierschiffen auch zu erholsamen Rundfahrten ein.
(Foto Treybal)

