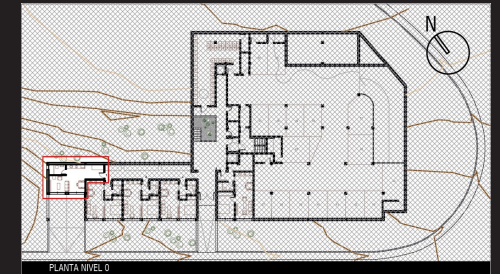




## Estudio nº1 - tipo 1 Nivel 0



Superficie útil interior (100%) + exterior (50%)	35,05 m <sup>2</sup>
Superficie construida interior + exterior cubierto	40,90 m <sup>2</sup>
Superficie construida cubierta + zona común	49,79 m <sup>2</sup>
Superficie útil Decreto Boja 218/2005	35,05 m <sup>2</sup>
Superficie construida Decreto Boja 218/2005	49,79 m <sup>2</sup>

Las superficies indicadas están calculadas conforme al Decreto 218/2005 de Información al consumidor en la compraventa y arrendamiento de viviendas Andalucía. Se incluyen en el cálculo las superficies bajo rasante.

