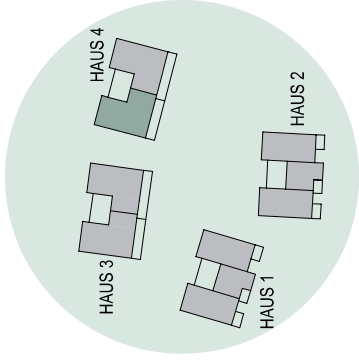


# Typ D

4 Zimmer mit  
Loggia und Balkon

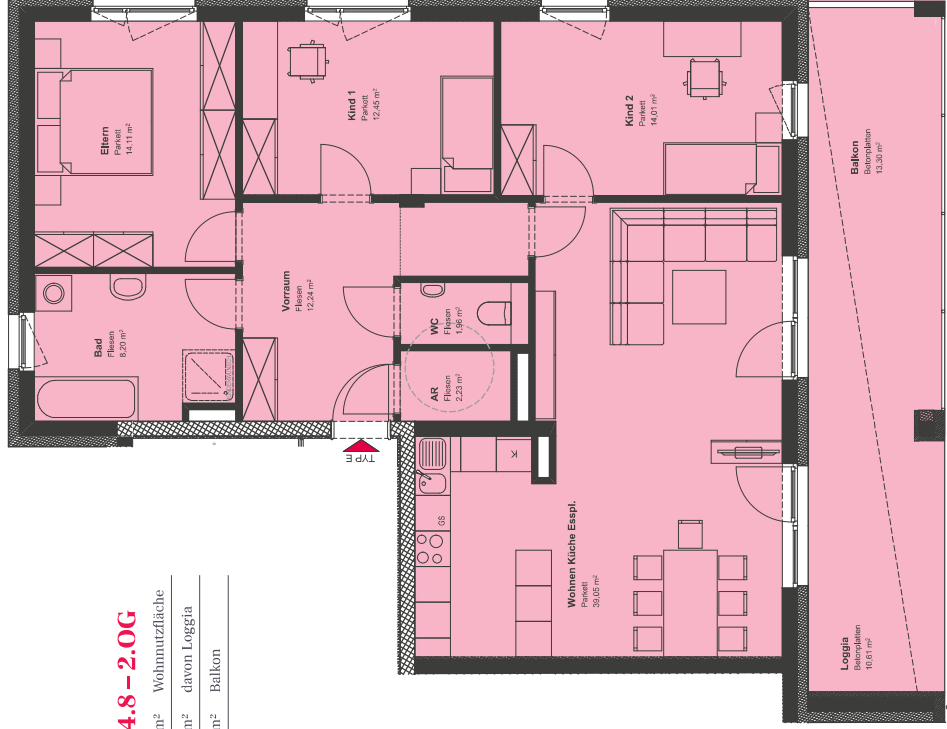
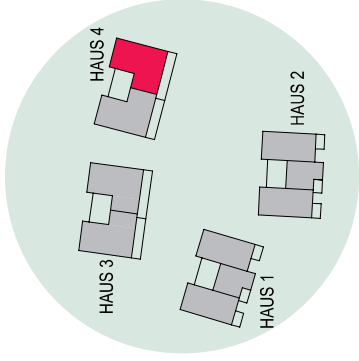


## Top 4.7 – 2.OG

115,23 m <sup>2</sup>	Wohnnutzfläche
11,39 m <sup>2</sup>	davon Loggia
11,21 m <sup>2</sup>	Balkon

# Typ E

4 Zimmer mit  
Loggia und Balkon



## Top 4.8 – 2.OG

114,87 m <sup>2</sup>	Wohnnutzfläche
10,61 m <sup>2</sup>	davon Loggia
13,30 m <sup>2</sup>	Balkon