

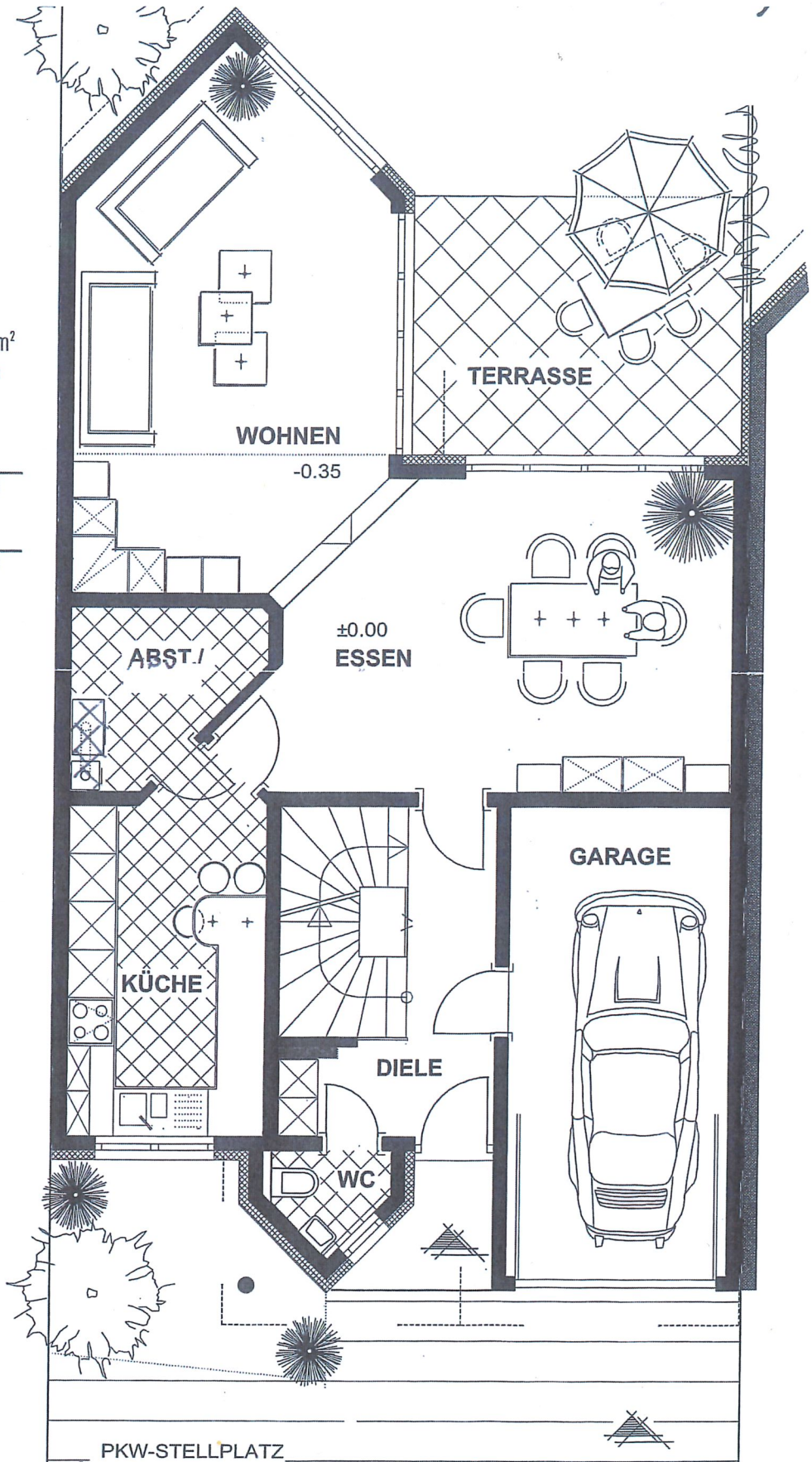
Grundriss Erdgeschoss

Maßstab 1 : 75

ERDGESCHOSS

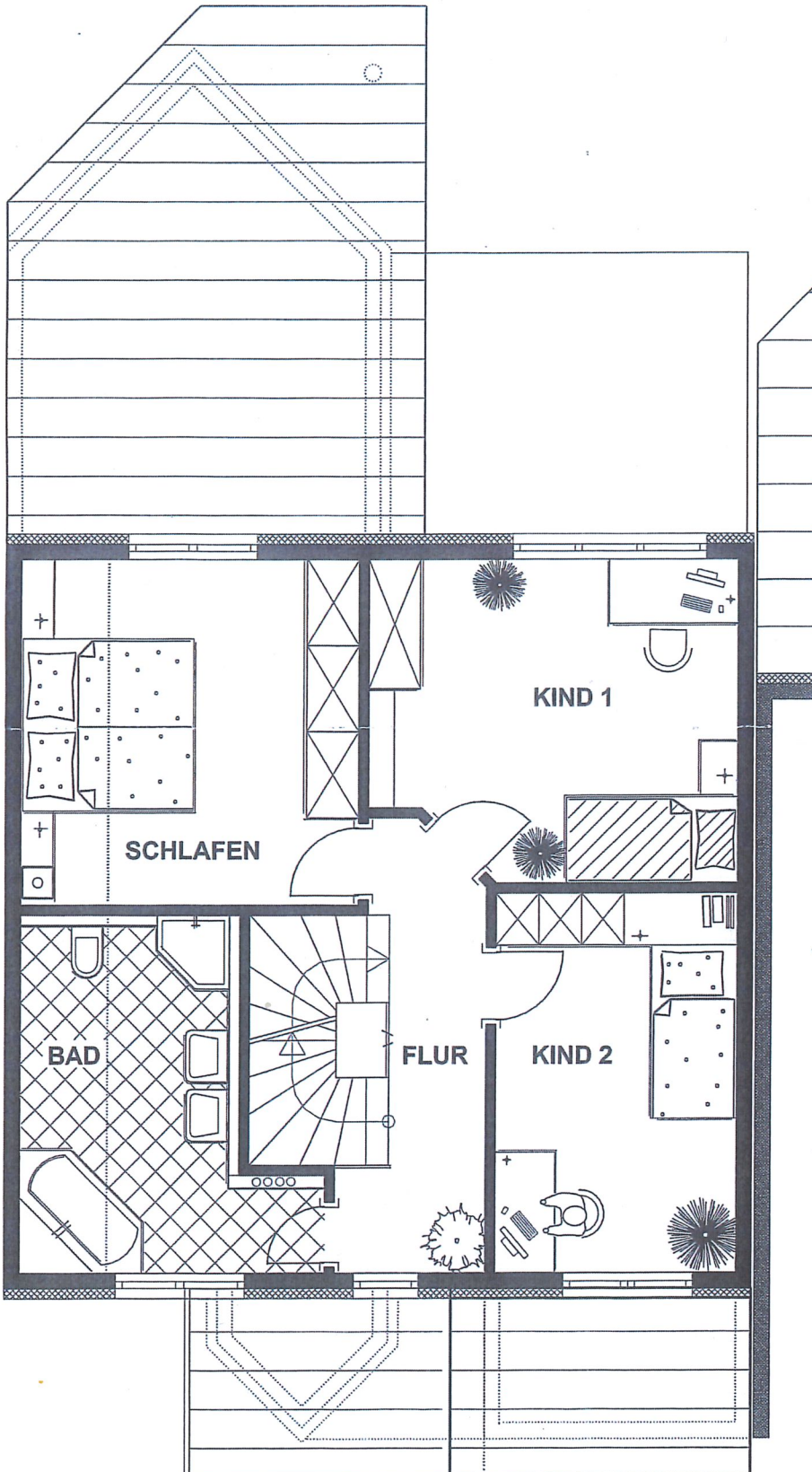
Typ Mitte

Wohnen/Essen	45,05 m ²
Kochen	11,05 m ²
Diele	6,50 m ²
WC	1,57 m ²
Abstell	4,39 m ²
Terrasse	13,44/2 m ²
Bruttowohnfläche EG	75,28 m²
Bruttowohnfläche DG	61,80 m ²
Bruttowohnfläche GG	27,88 m ²
Bruttogesamtfläche	164,96 m²
∕ 3% Putz	4,95 m ²
Nettowohnfläche	160,01 m²



Grundriss Dachgeschoss

Maßstab 1 : 75



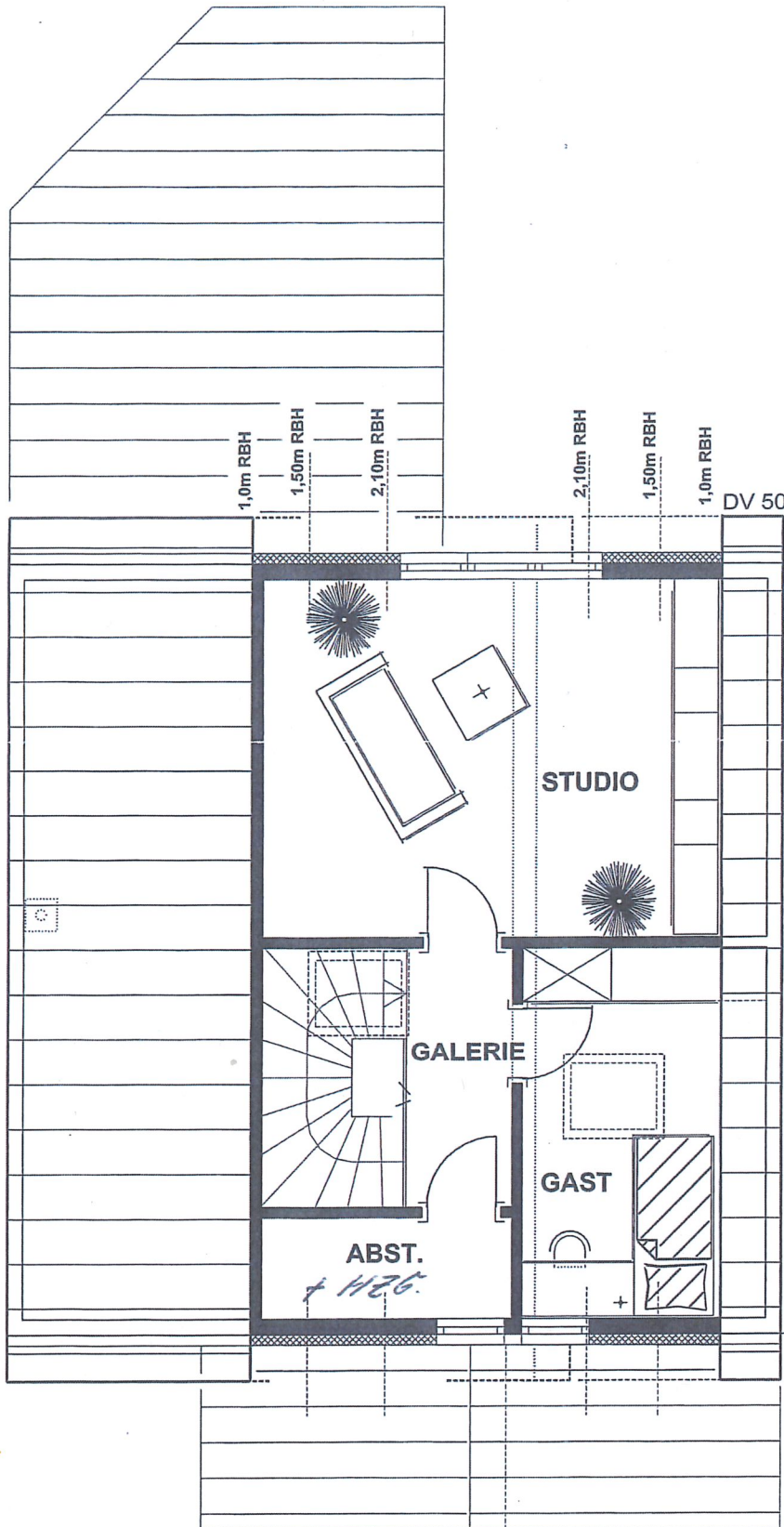
DACHGESCHOSS

Typ Mitte

Schlafen	15,65 m ²
Bad	11,76 m ²
Flur	6,71 m ²
Kind 1	15,31 m ²
Kind 2	12,37 m ²
Bruttowohnfläche DG	61,80 m²
Bruttowohnfläche GG	27,88 m ²
Bruttowohnfläche EG	75,28 m ²
Bruttogesamtfläche	164,96 m²
∕ 3% Putz	4,95 m ²
Nettowohnfläche	160,01 m²

Grundriss Galeriegeschoss

Maßstab 1 : 75



GALERIEGESCHOSS

Typ Mitte

Gast	6,44 m ²
Abstell <i>1426</i>	2,49 m ²
Galerie	3,45 m ²
Studio	15,50 m ²
Bruttowohnfläche GG	27,88 m²
Bruttowohnfläche EG	75,28 m ²
Bruttowohnfläche DG	61,80 m ²
Bruttogesamtfläche	164,96 m²
∕ 3% Putz	4,95 m ²
Nettowohnfläche	160,01 m²