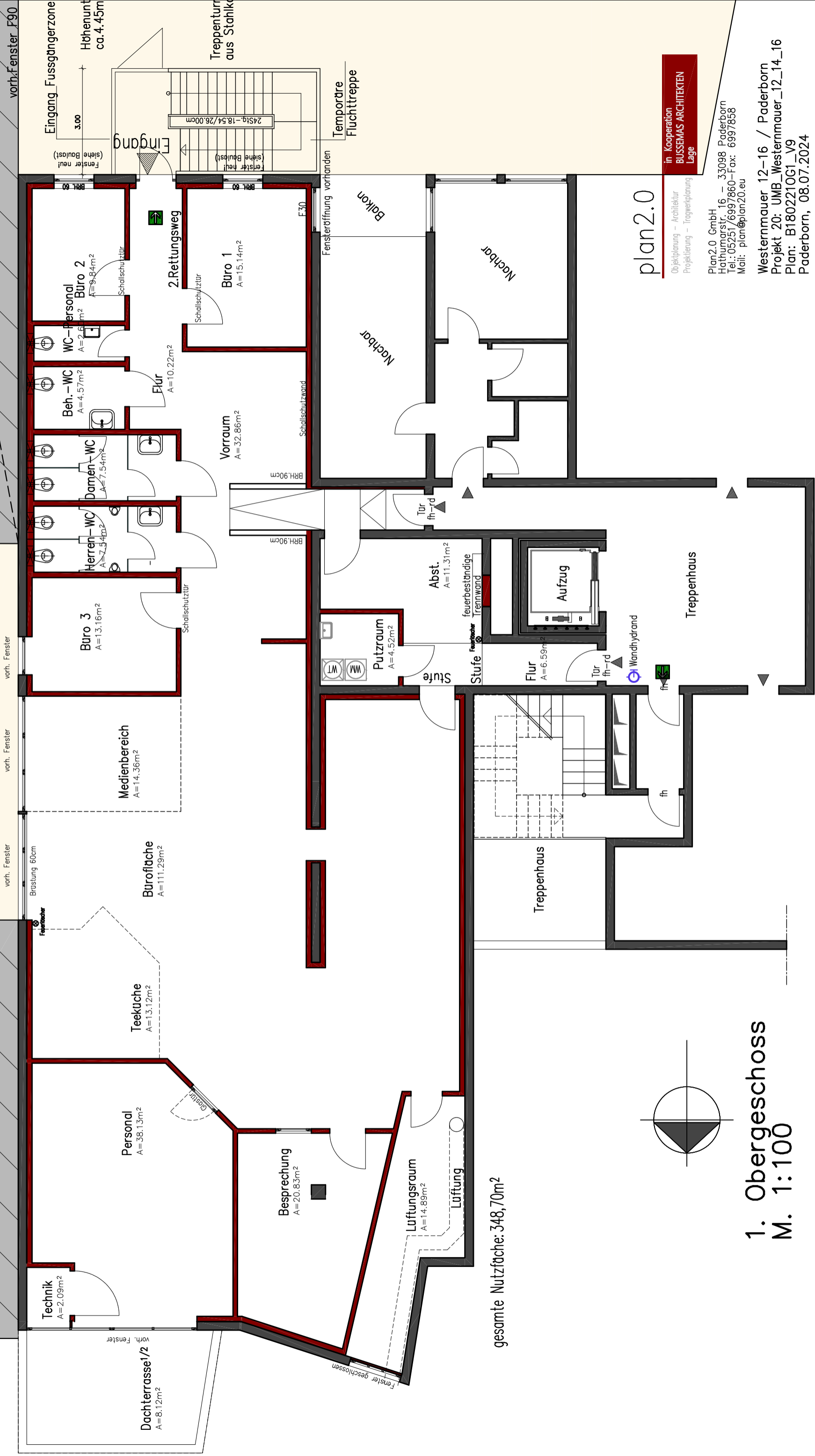


Erfurfsplanung
ALLE MASSGABEN UNTER VORBEHALT

Ebene Fußgängerzone
Brückengasse

Anbau geple
Brückengasse 4

vorh. Gebäude Laden



Technik
A=2,09m²

Dachterrasse 1/2
A=8,12m²

Personal
A=38,13m²

Teeküche
A=13,12m²

Bürofläche
A=111,29m²

Medienbereich
A=14,36m²

Büro 3
A=13,16m²

Herren-WC
A=7,54m²

Damen-WC
A=7,54m²

Beh.-WC
A=4,57m²

WC- Personal
A=2,63m²

Büro 2
A=9,84m²

Besprechung
A=20,83m²

Luftungsraum
A=14,89m²

Flur
A=10,22m²

Vorraum
A=32,86m²

Büro 1
A=15,14m²

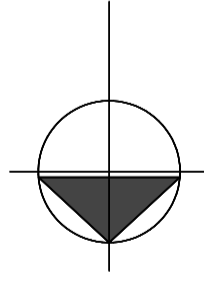
2. Rettungsweg

Putzraum
A=4,52m²

Flur
A=6,59m²

Abst.
A=11,31m²

gesamte Nutzfläche: 348,70m²



1. Obergeschoss
M. 1:100

plan2.0

in Kooperation
BUSSEMAS ARCHITEKTEN
Lage

Objektplanung – Architektur
Projektierung – Tragwerkplanung
Plan2.0 GmbH
Haihumarstr. 16 – 33098 Paderborn
Tel.: 05251/6997860 – Fax: 6997858
Mail: plan@plan2.0.eu

Westernmauer 12-16 / Paderborn
Projekt 20: UMB_Westernmauer_12_14_16
Plan: B1802210G1_V9
Paderborn, 08.07.2024