

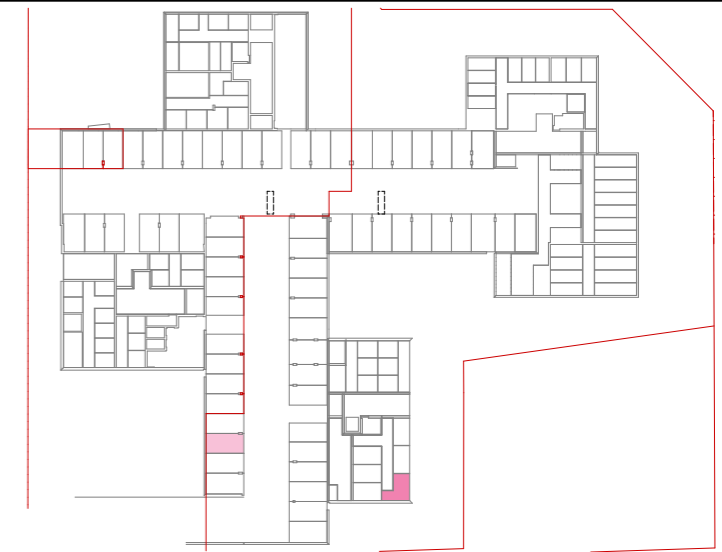
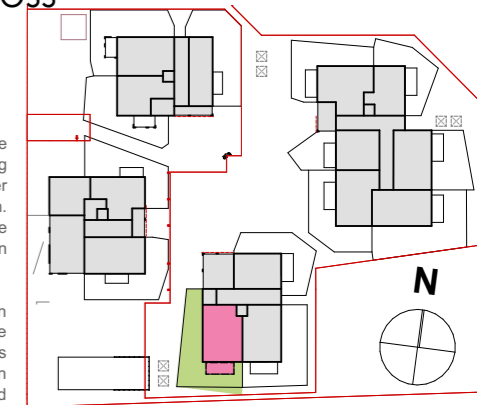
# Wohnanlage Breitwiesenstraße 4481 Asten

## Haus 2 Erdgeschoss Top 203 - TYP G\*

Stand: 27.06.2024

Die angegebenen Maße sind Rohbaumaße und weichen von den Fertigmaßen geringfügig ab (Innenputz, Bautoleranz), es sind daher unbedingt Naturmaße zu nehmen. Fenstermaße sind Mauerlichten, Türmaße sind Durchgangslichten. Änderungen vorbehalten.

Alle eingezeichneten Einrichtungsgegenstände sind unverbindliche Vorschläge und nicht Bestandteil des Kaufgegenstandes, ausgenommen Sanitärkeramik im Bad/WC lt. Bau- und Ausstattungsbeschreibung.



### LEGENDE

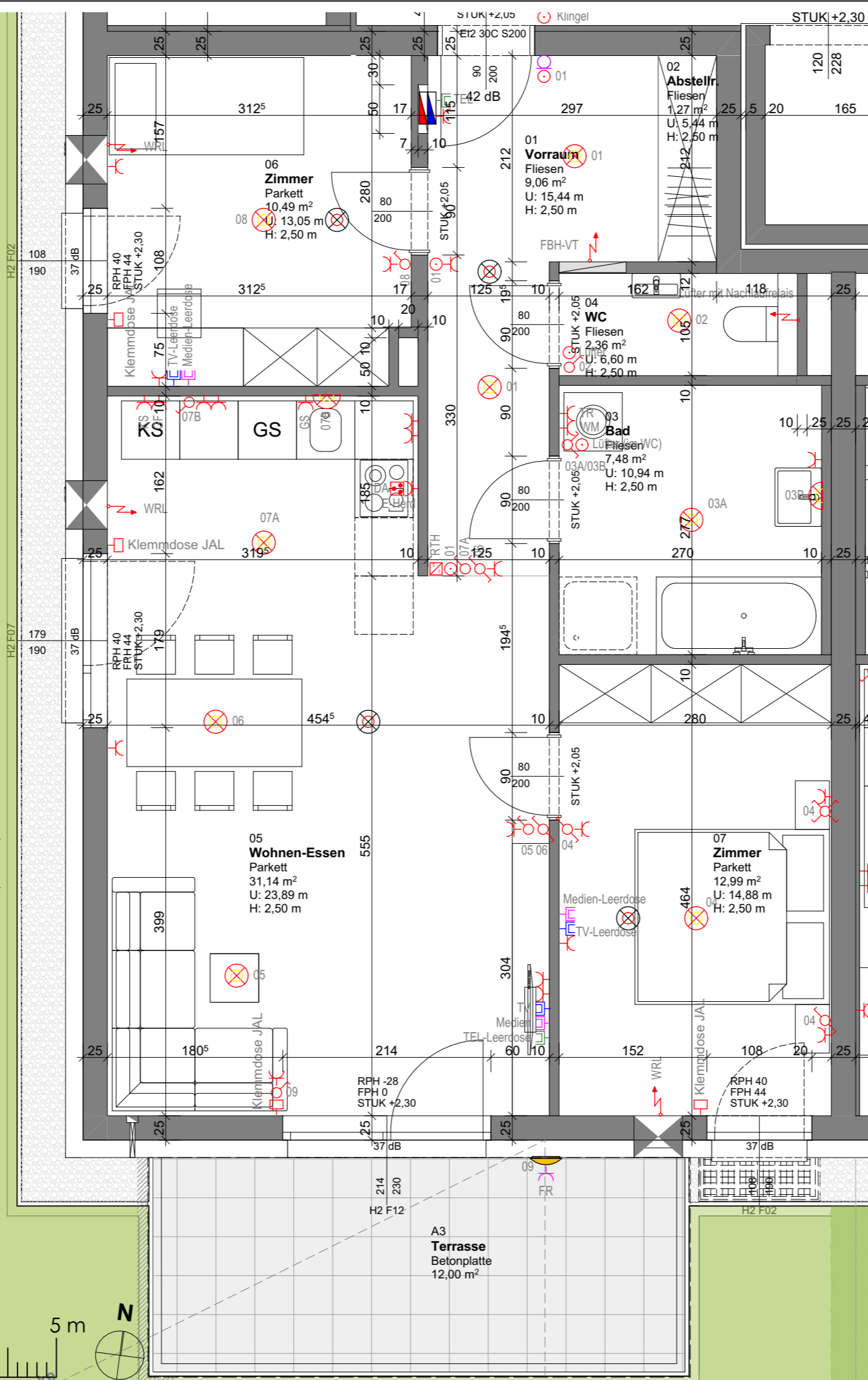
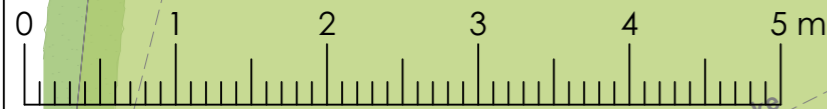
- Loggialeuchte
- UP Ausschalter
- UP Serienschalter
- UP Wechselschalter
- UP Kreuzschalter
- UP Taster
- UP Schukosteckdose
- Raumthermostat
- E- Anschluss
- TV Dose
- Telefon Dose
- Deckenleuchte/Lichtauslass
- Wandleuchte
- Brandmelder
- ET-Verteiler
- E-Herd
- AP-FR Schukosteckdose
- Sprechanlage Innenstelle

### H2 I Top 203

01	WFL Wohnfläche	74,79
02.3	FFL Terrasse	12,00
04.1	SFL Kellerabteil	9,64
06	Grünfläche Eigengärten	106,43

08  
**Garten**  
106,43 m<sup>2</sup>  
U: 68,28<sup>5</sup> m

A3  
**Terrasse**  
Betonplatte  
12,00 m<sup>2</sup>



# Lebensräume

DIE WOHNUNGSGENOSSENSCHAFT SEIT 1909

Gemeinnützige Wohnungsgenossenschaft **LEBENSRAÜME**

Handel- Mazzetti- Straße 1    Postfach 214    4020 Linz  
email: office@lebensraeume.at    Tel.: 0732/69 400-0