



BA2 | HAUS F | 4. OG | 087

WOHNUNG NR. 087

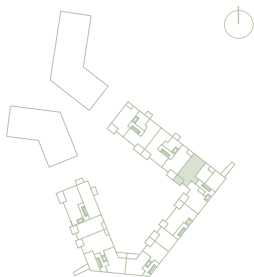
BARRIEREFREI GEMÄSS BAYBO §48

BA2

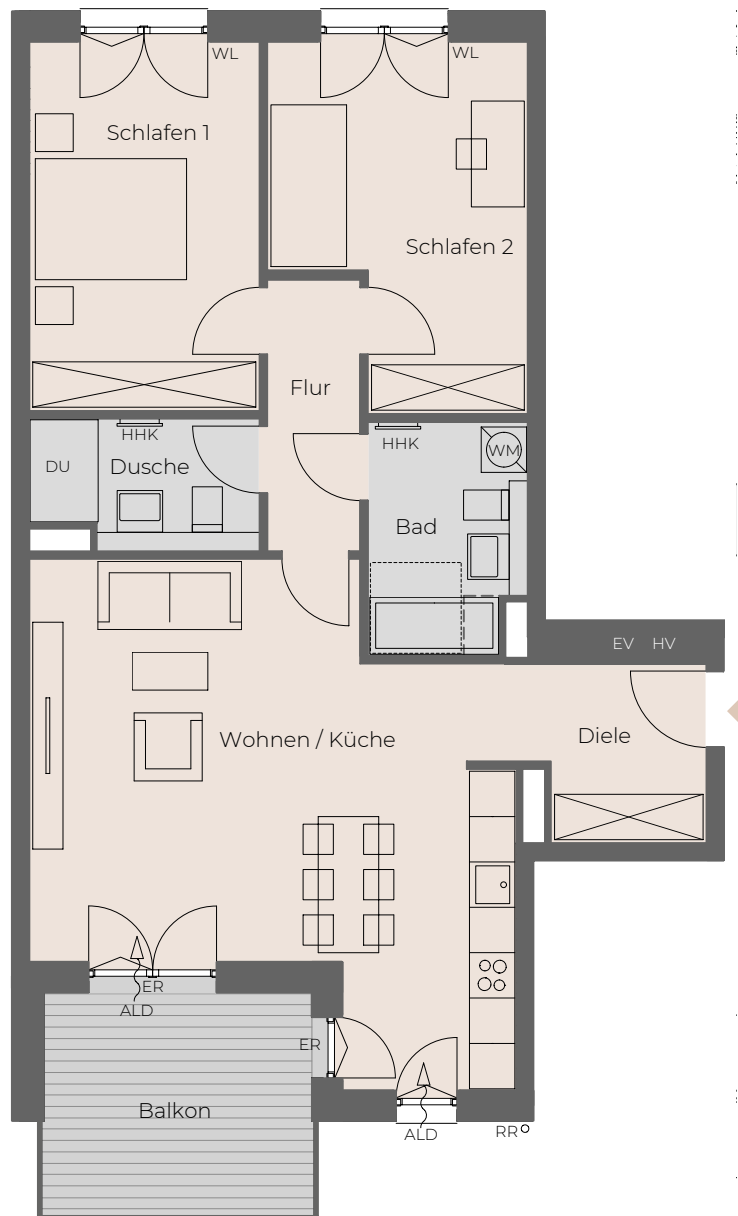
3 ZIMMER – 91,96 m²

Bad	6,18 m ²
Diele	4,91 m ²
Dusche	4,93 m ²
Flur	4,42 m ²
Schlafen 1	14,70 m ²
Schlafen 2	15,14 m ²
Wohnen/Küche	36,42 m ²
Balkon	5,26 m ²

2. BAUABSCHNITT GEBÄUDEÜBERSICHT



Planstand 12.01.2021
Die abgebildeten Pläne sind nur insoweit verbindlich, als in ihnen Darstellungen enthalten sind, auf die in der Urkunde Bezug genommen wird. Im Übrigen sind die Darstellungen nur beispielhaft und geben die endgültige Bauausführung nicht wieder. Die dargestellte Möblierung ist nur beispielhaft und gehört nicht zum Ausstattungsumfang. Die Zeichnung erhebt insoweit keinen Anspruch auf Vollständigkeit und Richtigkeit. Grundrissänderungen können sich aufgrund von technisch notwendigen Planungsänderungen oder behördlichen Auflagen ergeben. Die Lage und die Anzahl einzelner Bauelemente wie z.B. Regenfallrohre, Notüberläufe, Entwässerungsrinnen, Wohnraumlüfter, Heizungs- und Elektrounterverteilung kann sich aufgrund technischer Belange ändern. Die Wohnflächenangaben sind gerundete Werte und können von den Angaben in der Teilungserklärung abweichen. Nachträgliche Änderungen durch Ausführungsabweichungen im Rahmen zulässiger Bautoleranzen bleiben unberücksichtigt. Die Wohn- und Nutzflächenberechnung erfolgt in Anlehnung an die Wohnflächenverordnung (WoFlV), Fassung vom 25.11.2003. Die Raumgrößen werden aus den lichten Maßen ermittelt. Abweichend von § 3 (1) sind die Flächen ohne Putzabzug ermittelt, d.h. der Berechnung sind die Rohbaumaße zugrunde gelegt. Bei Bädern werden von der Fläche 1% für die Bekleidung von Wandfliesen abgezogen. Terrassenflächen im Erdgeschoss, Balkon- und Loggienflächen werden bis zu 15m² jeweils zur Hälfte in der Wohnflächenberechnung angerechnet, die über 15m² hinausgehenden Flächen werden zu einem Viertel in der Wohnflächenberechnung angerechnet. Dieser Plan ist zur Maßentnahme nicht geeignet. Rechtsansprüche können daraus nicht abgeleitet werden. Änderungen bleiben vorbehalten. M 1:100



LEGENDE

HV	Heizungsunterverteilung
EV	Elektrounterverteilung
HHK	Handtuchheizkörper
RR	Regenfallrohr
WM	Waschmaschinenanschluss
ER	Entwässerungsrinne
WL	Wohnraumlüfter
DU	Duschfläche
	Vormauerung bei Umbau zu barrierefreiem Duschplatz
	Ort für möglichen Umbau zu barrierefreiem Duschplatz 1,20 m x 1,20 m
	Außenluftdurchlass