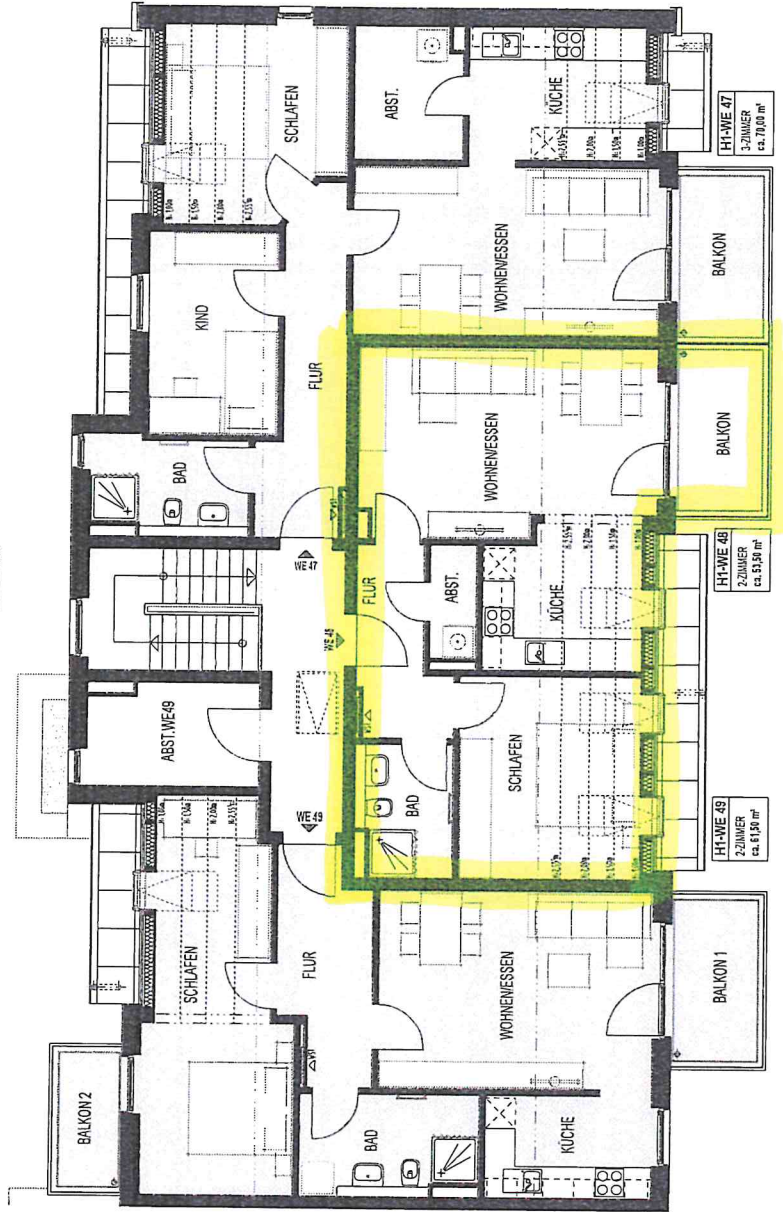


WOHNEN IN DER JOSEPHSTRASSE / REDDERKOPPEL

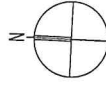
JOSEPHSTRASSE 1-7 / REDDERKOPPEL 2-4 IN 23568 LÜBECK

HAUS 1



Haus 1
Dachgeschoss
Verwaltungsnummern
47 - 49

Maßstab 1:100



Grundrisse auf Ausführungsplanungsstand

Berechnung der Wohn- und Nutzfläche gem. ÖNORM B 1999 (1/2) angerechnet, Anrechnung der übrigen Heizfläche zu 1/4.

Die dargestellte Möblierung und Kücheneinrichtung stellt einen Einrichtungsanschlag dar und ist nicht Bestandteil der Wohnung. Türen mit Glaseinsatz sind mit Kreis abgebildet.

GGT - Ganzgasthof
WST - Wohnraumstation
Stand: 27.11.2025

WE BAUHÜTTE
WOHNUNGSBAUGESellschaft
LÜBECK AG

GÖDESTRASSE 1
TEL: 0451/76 099-0

23568 LÜBECK
FAX: 0451/667 87