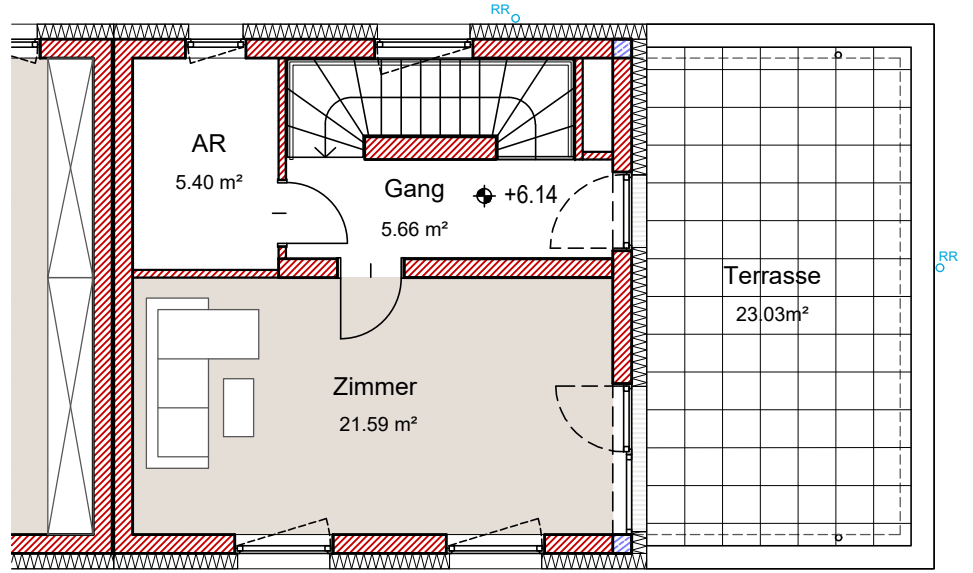
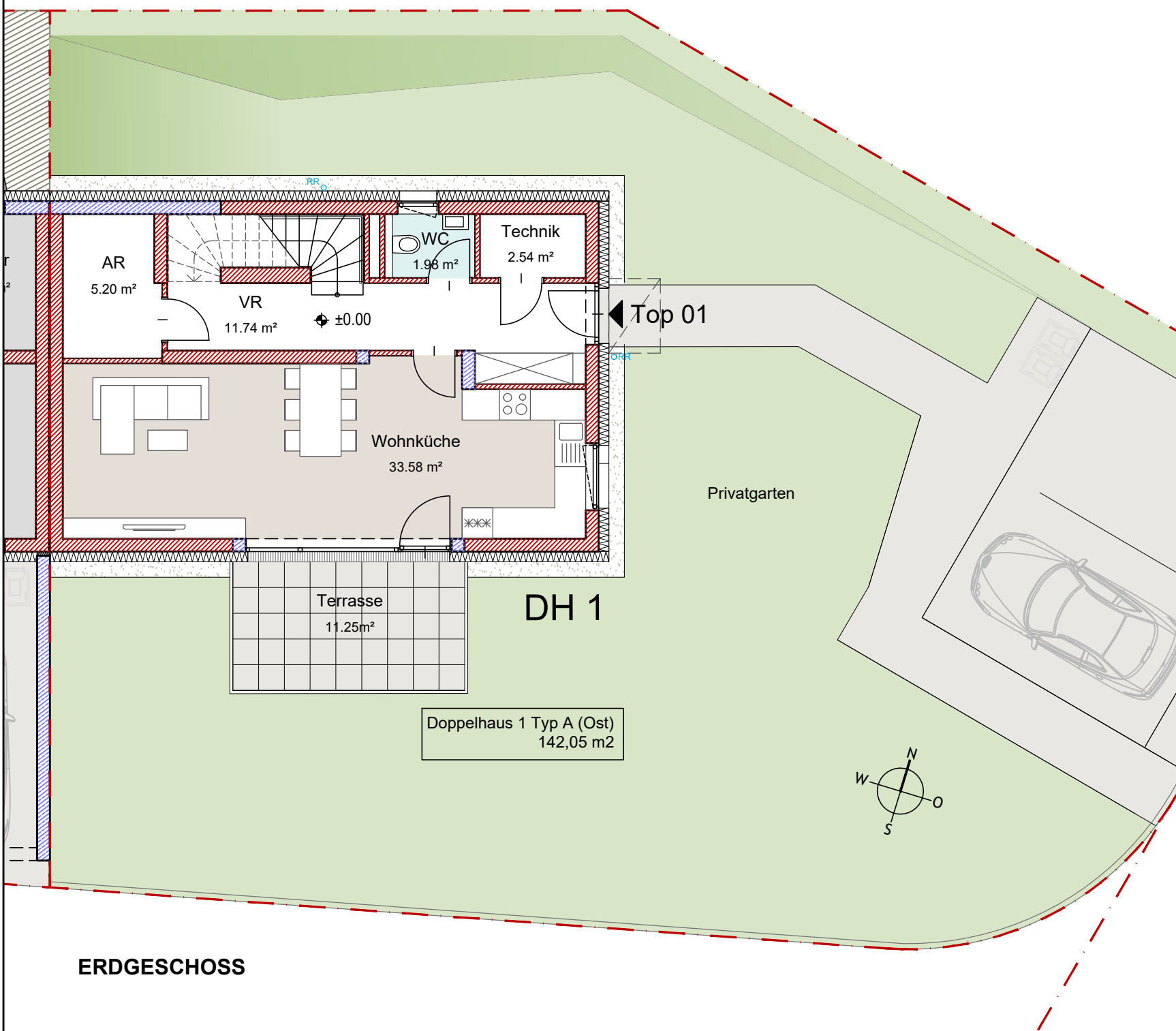


1.OBERGESCHOSS



2.OBERGESCHOSS



LEGENDE

- Grundgrenze
- Dämmung
- Stahlbeton
- Ziegelmauerwerk
- RR... Regenrohr für Entwässerung

2.OG	
GANG	5,66 m ²
ZIMMER	21,59 m ²
AR	5,40 m ²
1.OG	
GANG	7,46 m ²
ZIMMER	16,82 m ²
ZIMMER	10,54 m ²
ZIMMER	10,61 m ²
WC	1,86 m ²
BAD	7,07 m ²
EG	
VORRAUM	11,74 m ²
WOHNKÜCHE	33,58 m ²
AR	5,20 m ²
WC	1,98 m ²
TECHNIK	2,54 m ²
WOHNFLÄCHE	142,05 m²
TERRASSE EG	11,25 m ²
TERRASSE 2.OG	23,03 m ²
GRUNDSTÜCK	368,7 m²
PRIVATGARTEN	290,5 m²
davon GRÜNFL.	205,8 m ²

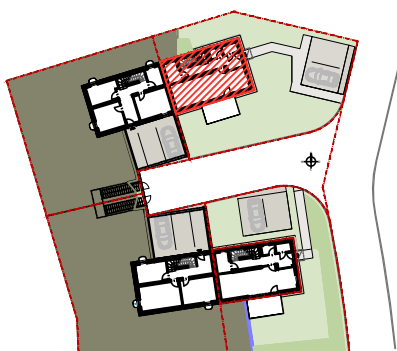
ERDGESCHOSS

ÄNDERUNGEN VORBEHALTEN: VOR BEGINN DER AUSFÜHRUNG IST NATURMASS ZU NEHMEN

Strukturplan



Lageplan

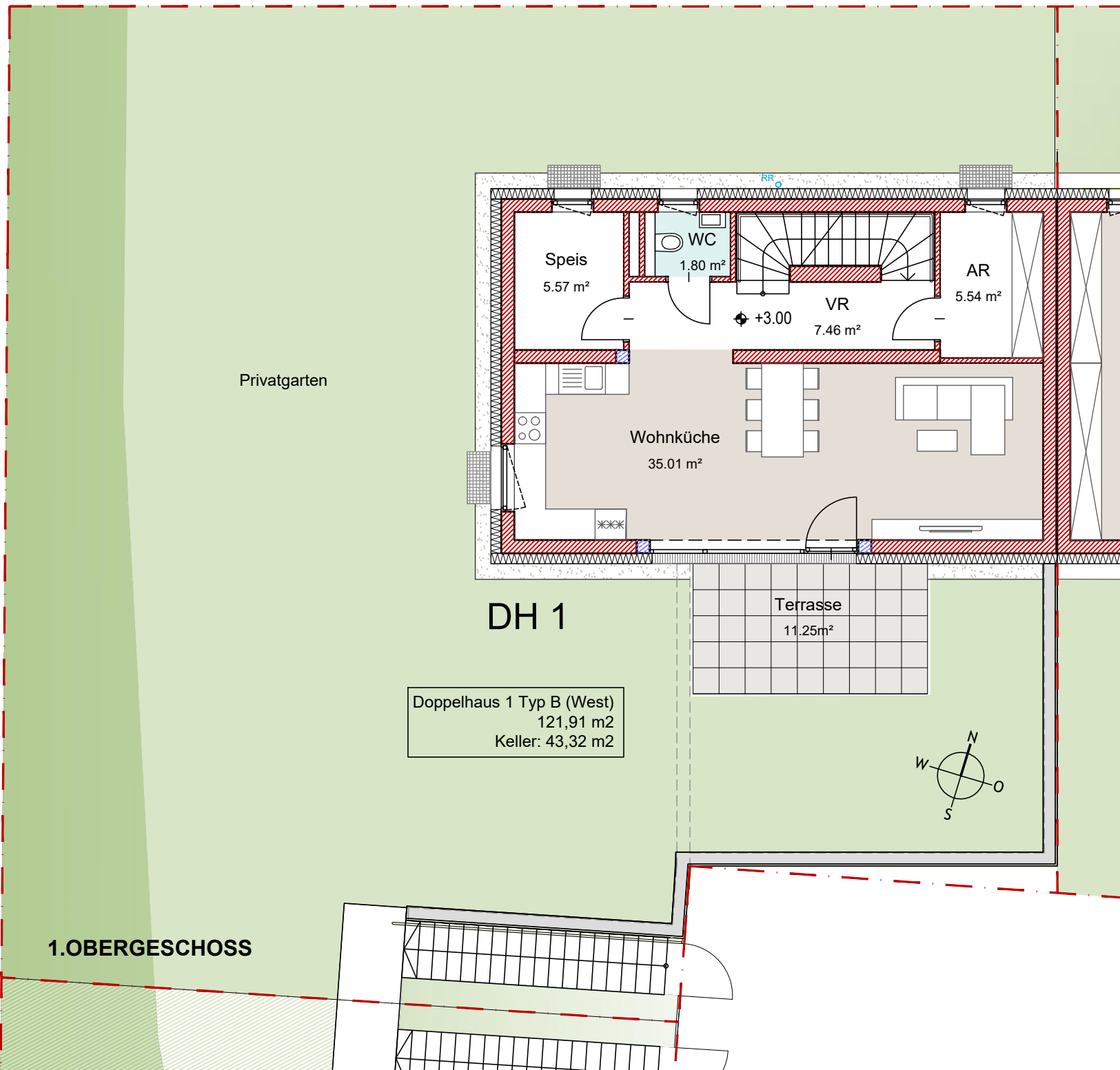
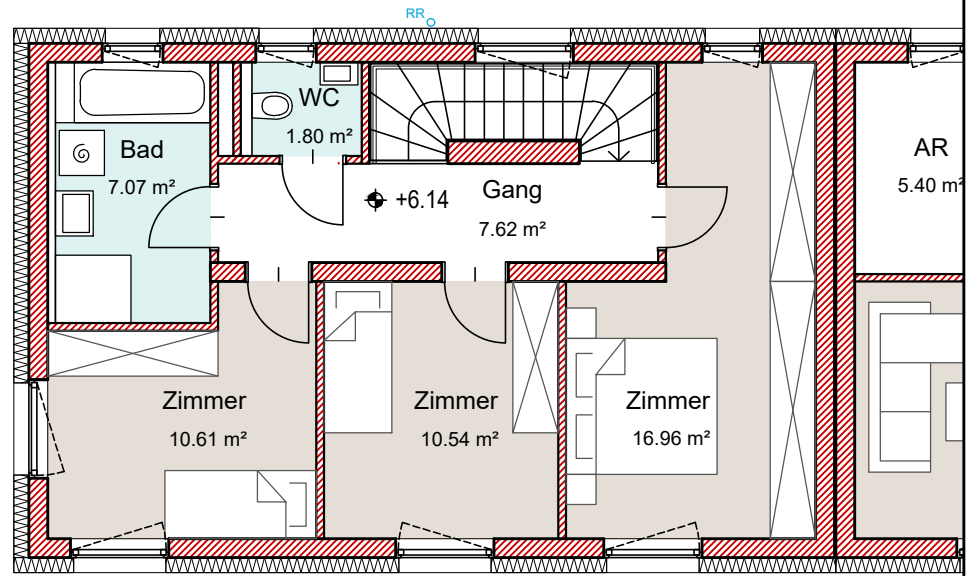
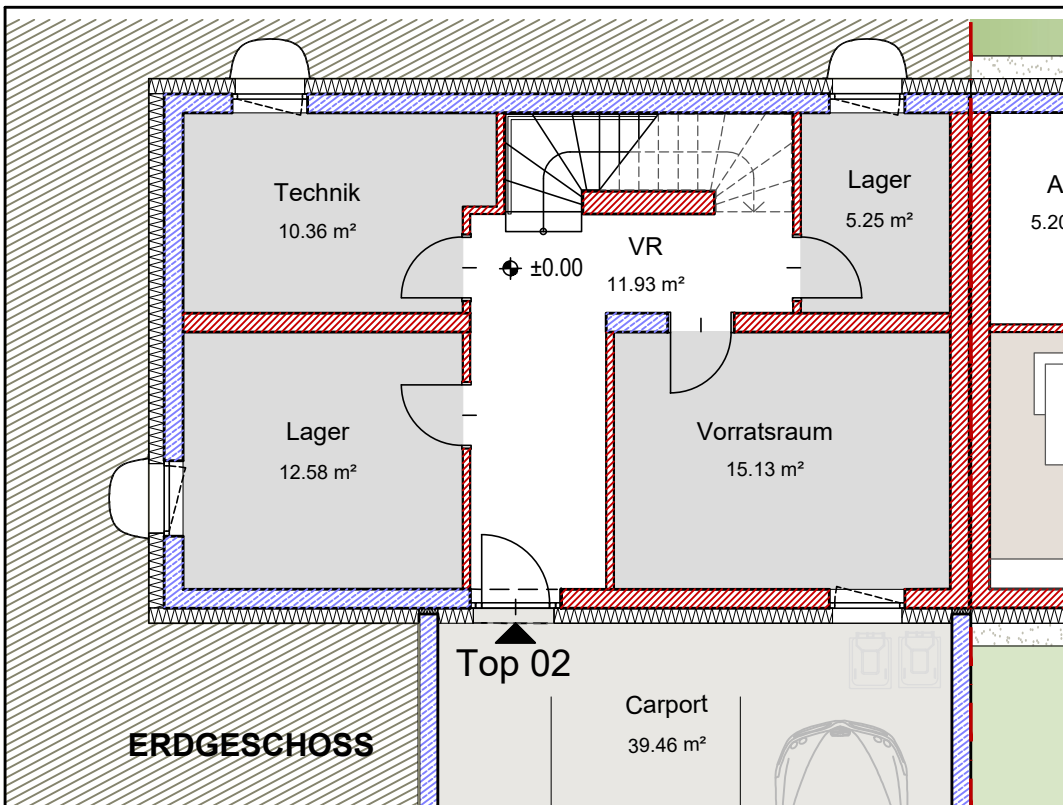


ÜBERSICHTSPLAN

DOPPELHÄUSER LACKEN

HAUS 1 OST TOP 01

M 1:100



LEGENDE

- Grundgrenze
- Dämmung
- Stahlbeton
- Ziegelmauerwerk
- RR... Regenrohr für Entwässerung

2.OG	
GANG	7,62 m ²
BAD	7,07 m ²
WC	1,80 m ²
ZIMMER	10,61 m ²
ZIMMER	10,54 m ²
ZIMMER	16,96 m ²

1.OG	
VORRAUM	7,46 m ²
SPEIS	5,57 m ²
WC	1,80 m ²
AR	5,54 m ²
WOHNKÜCHE	35,01 m ²

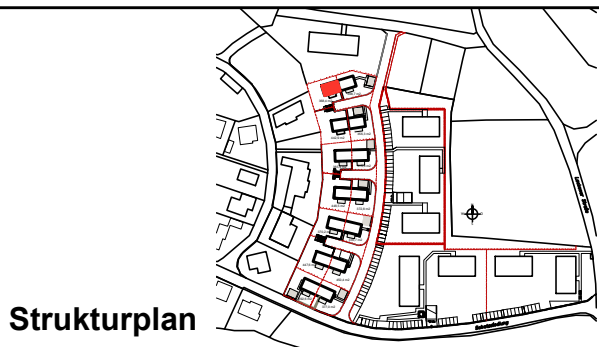
EG	
VORRAUM	11,93 m ²
TECHNIK (K)	10,36 m ²
LAGER (K)	5,25 m ²
LAGER (K)	12,58 m ²
VORRATSR. (K)	15,13 m ²

WOHNFLÄCHE	121,91 m ²
KELLER	43,32 m ²
SUMME	165,23 m ²

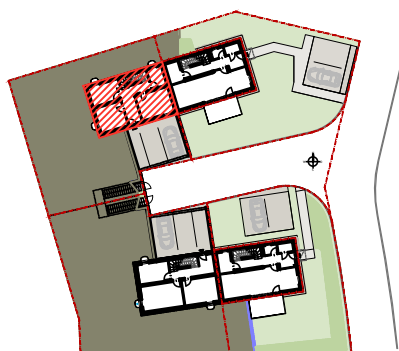
TERRASSE 1.OG	11,25 m ²
CARPORT	39,46 m ²

GRUNDSTÜCK	368,4 m ²
PRIVATGARTEN	290,2 m ²
davon GRÜNFL.	253,3 m ²

ÄNDERUNGEN VORBEHALTEN: VOR BEGINN DER AUSFÜHRUNG IST NATURMASS ZU NEHMEN



Lageplan

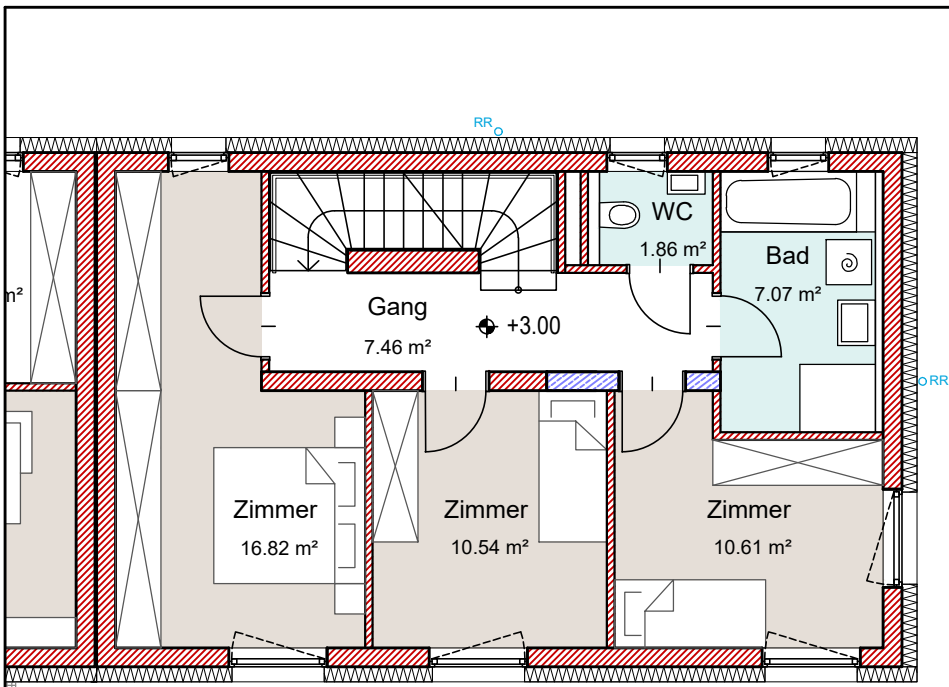


ÜBERSICHTSPLAN

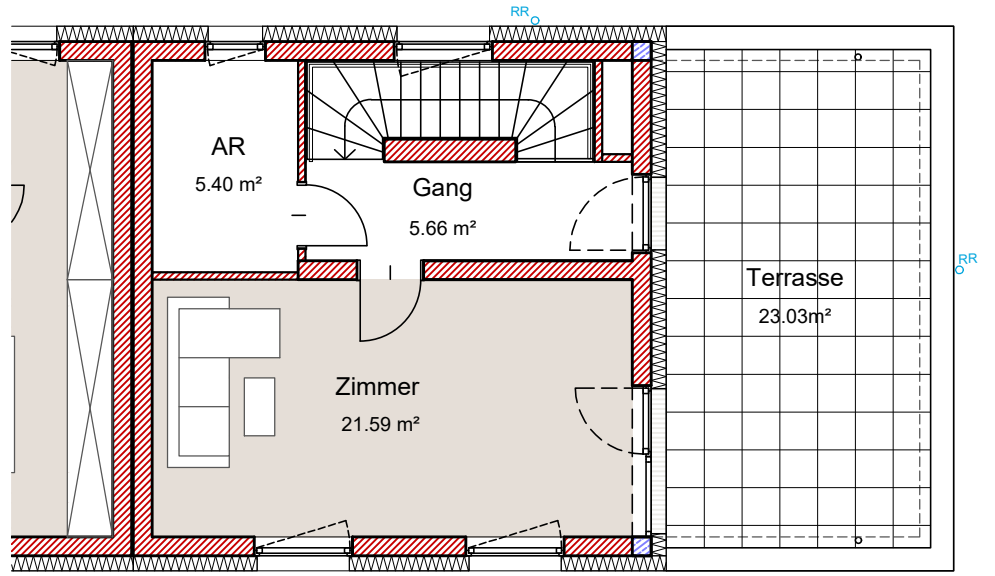
DOPPELHÄUSER LACKEN

HAUS 1 WEST TOP 02

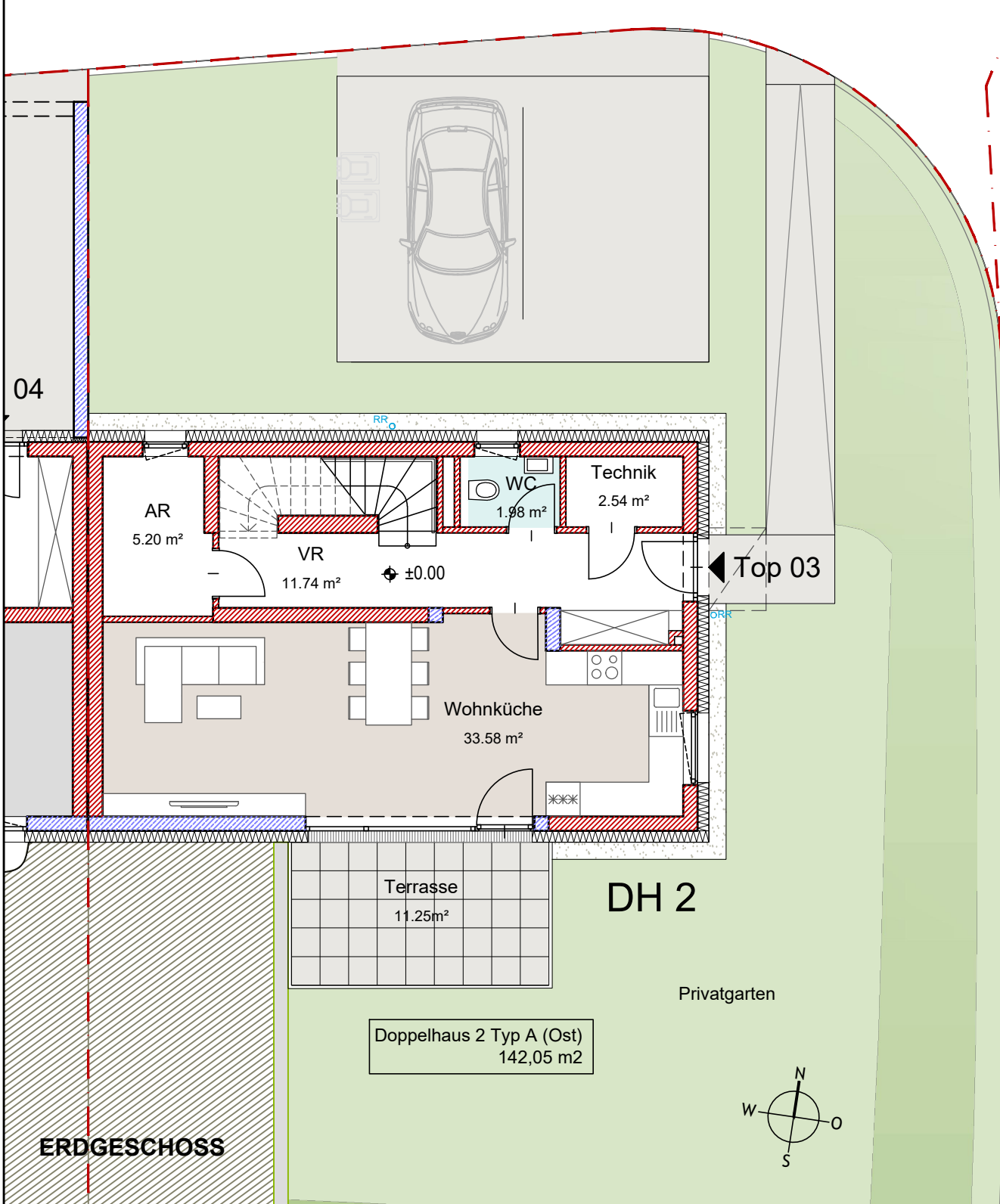
M 1:100



1.OBERGESCHOSS



2.OBERGESCHOSS



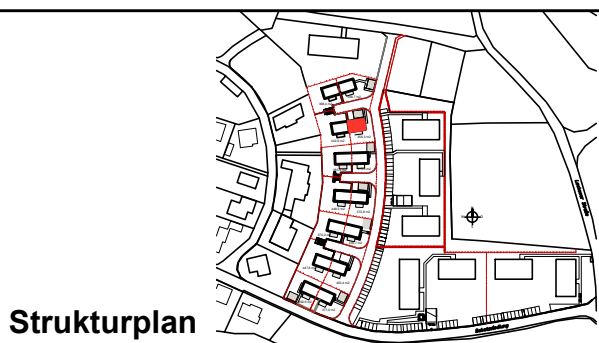
ERDGESCHOSS

LEGENDE

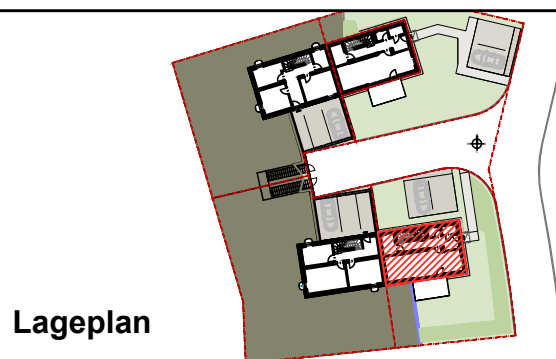
- Grundgrenze
- Dämmung
- Stahlbeton
- Ziegelmauerwerk
- RR... Regenrohr für Entwässerung

2.OG	
GANG	5,66 m ²
ZIMMER	21,59 m ²
AR	5,40 m ²
<hr/>	
1.OG	
GANG	7,46 m ²
ZIMMER	16,82 m ²
ZIMMER	10,54 m ²
ZIMMER	10,61 m ²
WC	1,86 m ²
BAD	7,07 m ²
<hr/>	
EG	
VORRAUM	11,74 m ²
WOHNKÜCHE	33,58 m ²
AR	5,20 m ²
WC	1,98 m ²
TECHNIK	2,54 m ²
<hr/>	
WOHNFLÄCHE	142,05 m ²
<hr/>	
TERRASSE EG	11,25 m ²
TERRASSE 2.OG	23,03 m ²
<hr/>	
GRUNDSTÜCK	356,3 m ²
PRIVATGARTEN	278,2 m ²
davon GRÜNFL:	203,8 m ²

ÄNDERUNGEN VORBEHALTEN: VOR BEGINN DER AUSFÜHRUNG IST NATURMASS ZU NEHMEN



Strukturplan

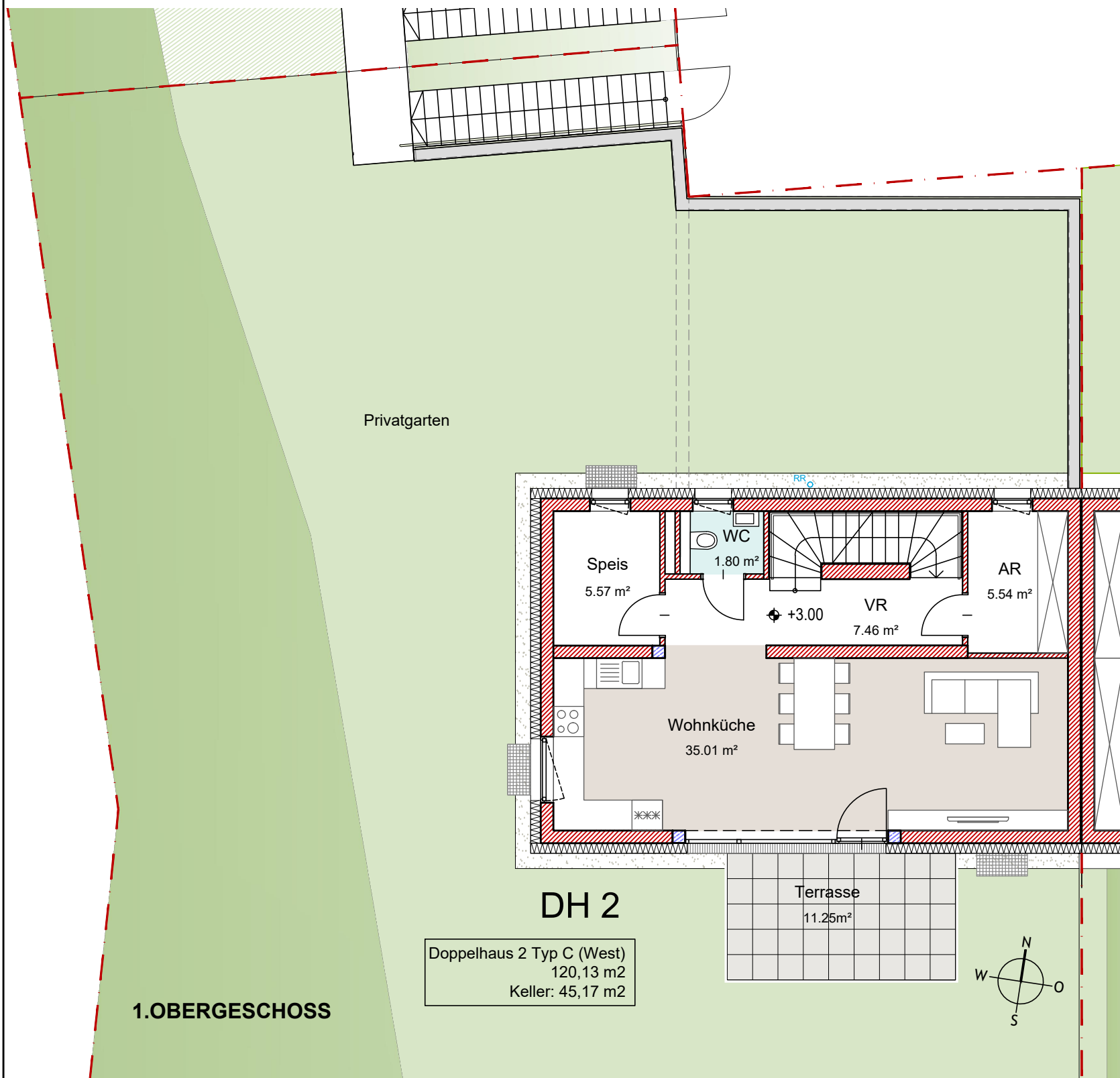
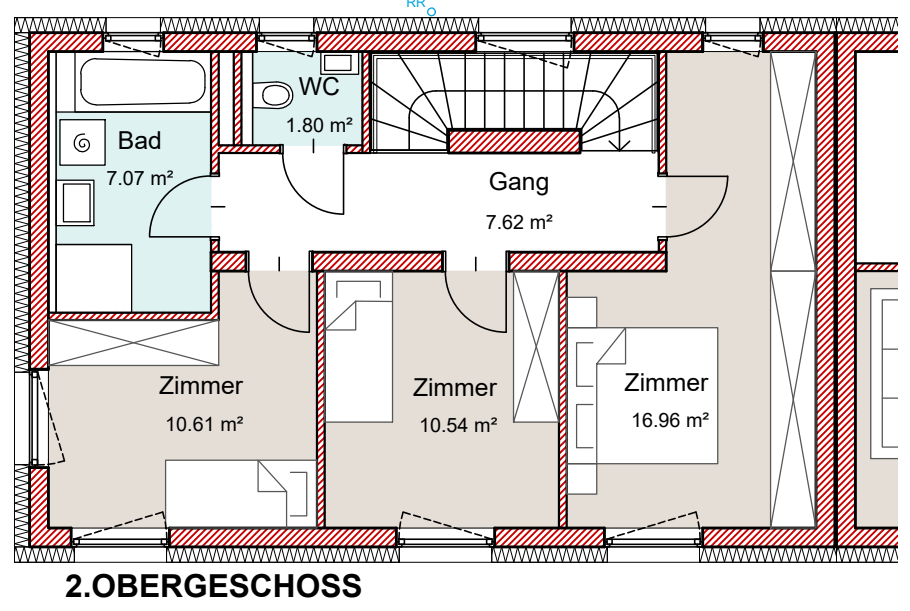
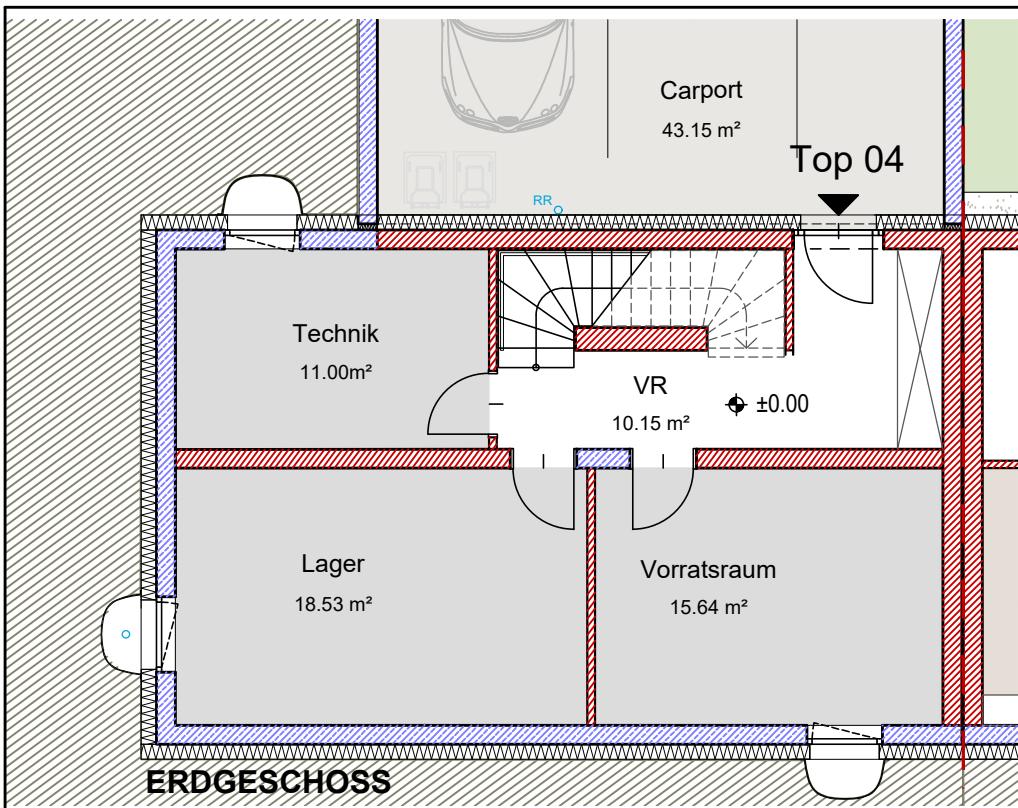


Lageplan

ÜBERSICHTSPLAN
DOPPELHÄUSER LACKEN

HAUS 2 OST TOP 03

M 1:100

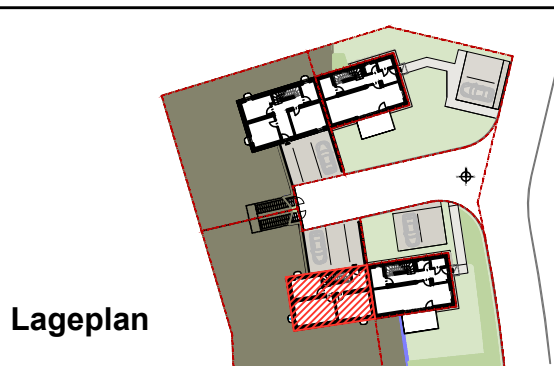
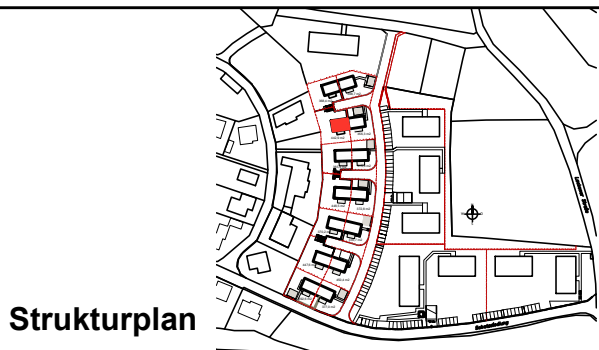


LEGENDE

- Grundgrenze
- Dämmung
- Stahlbeton
- Ziegelmauerwerk
- RR... Regenrohr für Entwässerung

2.OG	
GANG	7,62 m ²
BAD	7,07 m ²
WC	1,80 m ²
ZIMMER	10,61 m ²
ZIMMER	10,54 m ²
ZIMMER	16,96 m ²
1.OG	
VORRAUM	7,46 m ²
SPEIS	5,57 m ²
WC	1,80 m ²
AR	5,54 m ²
WOHNKÜCHE	35,01 m²
EG	
VORRAUM	10,15 m ²
TECHNIK (K)	11,00 m ²
LAGER (K)	18,53 m ²
VORRATSR. (K)	15,64 m ²
WOHNFLÄCHE	120,13 m²
KELLER	45,17 m ²
SUMME	165,30 m²
TERRASSE 1.OG	11,25 m ²
CARPORT	43,15 m ²
GRUNDSTÜCK 442,9 m ²	
PRIVATGARTEN 364,7 m ²	
davon GRÜNFL. 327,1 m ²	

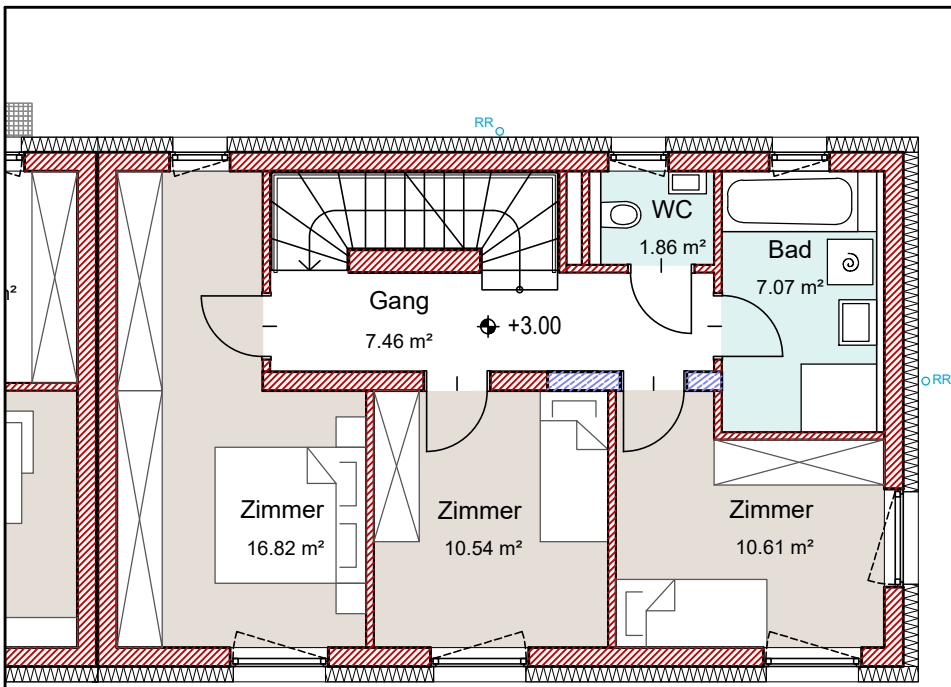
ÄNDERUNGEN VORBEHALTEN: VOR BEGINN DER AUSFÜHRUNG IST NATURMASS ZU NEHMEN



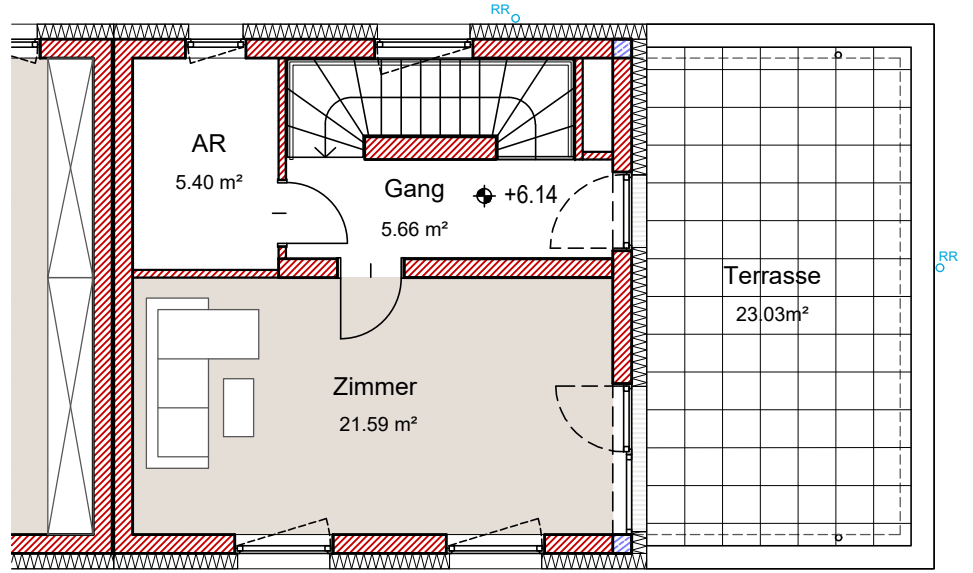
ÜBERSICHTSPLAN
DOPPELHÄUSER LACKEN

HAUS 2 WEST TOP 04

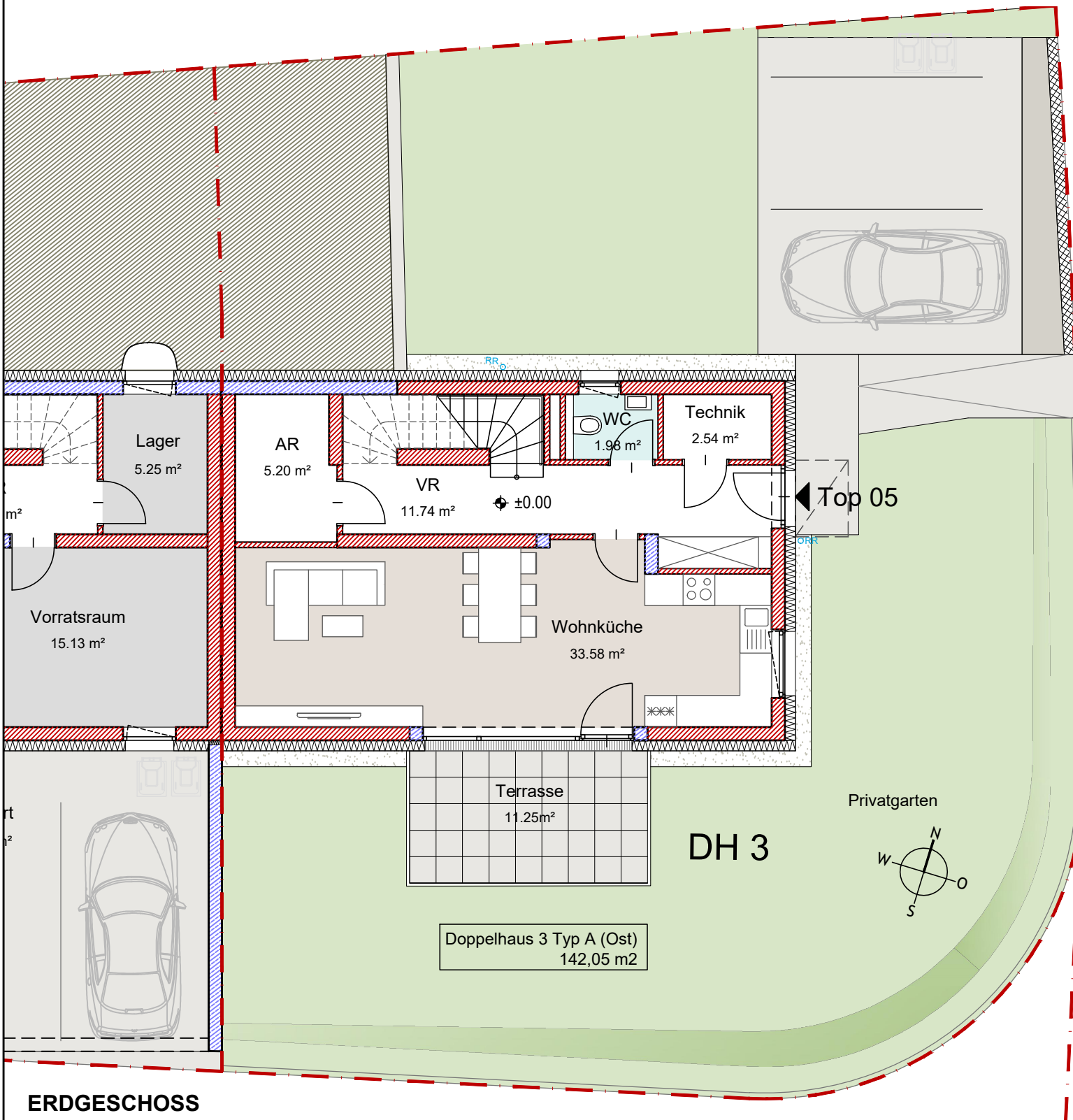
M 1:100



1.OBERGESCHOSS



2.OBERGESCHOSS



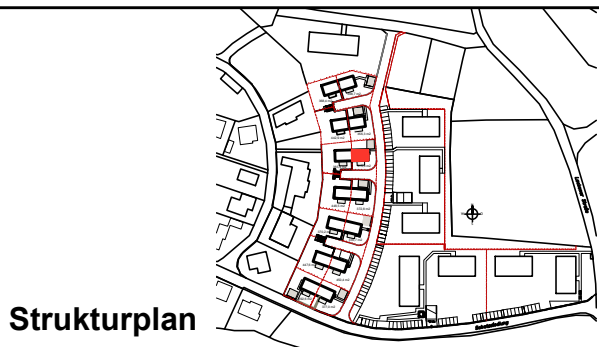
ERDGESCHOSS

LEGENDE

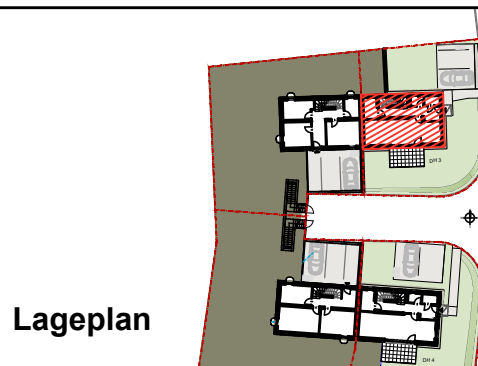
- Grundgrenze
- Dämmung
- Stahlbeton
- Ziegelmauerwerk
- RR... Regenrohr für Entwässerung

2.OG	
GANG	5,66 m ²
ZIMMER	21,59 m ²
AR	5,40 m ²
<hr/>	
1.OG	
GANG	7,46 m ²
ZIMMER	16,82 m ²
ZIMMER	10,54 m ²
ZIMMER	10,61 m ²
WC	1,86 m ²
BAD	7,07 m ²
<hr/>	
EG	
VORRAUM	11,74 m ²
WOHNKÜCHE	33,58 m ²
AR	5,20 m ²
WC	1,98 m ²
TECHNIK	2,54 m ²
<hr/>	
WOHNFLÄCHE	142,05 m ²
TERRASSE EG	11,25 m ²
TERRASSE 2.OG	23,03 m ²
<hr/>	
GRUNDSTÜCK	315,3 m ²
PRIVATGARTEN	237,2 m ²
davon GRÜNFL:	172,2 m ²

ÄNDERUNGEN VORBEHALTEN: VOR BEGINN DER AUSFÜHRUNG IST NATURMASS ZU NEHMEN



Strukturplan



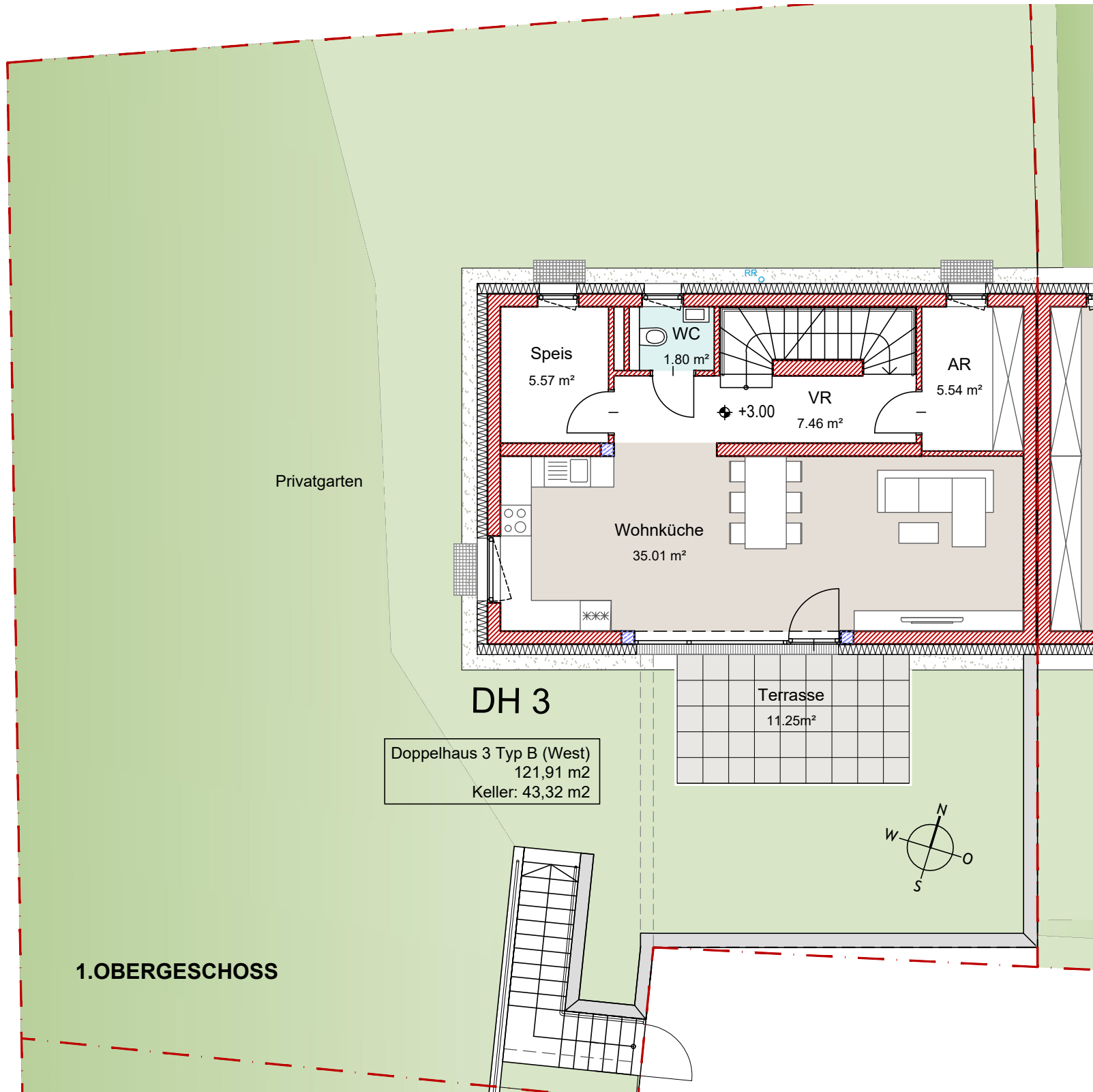
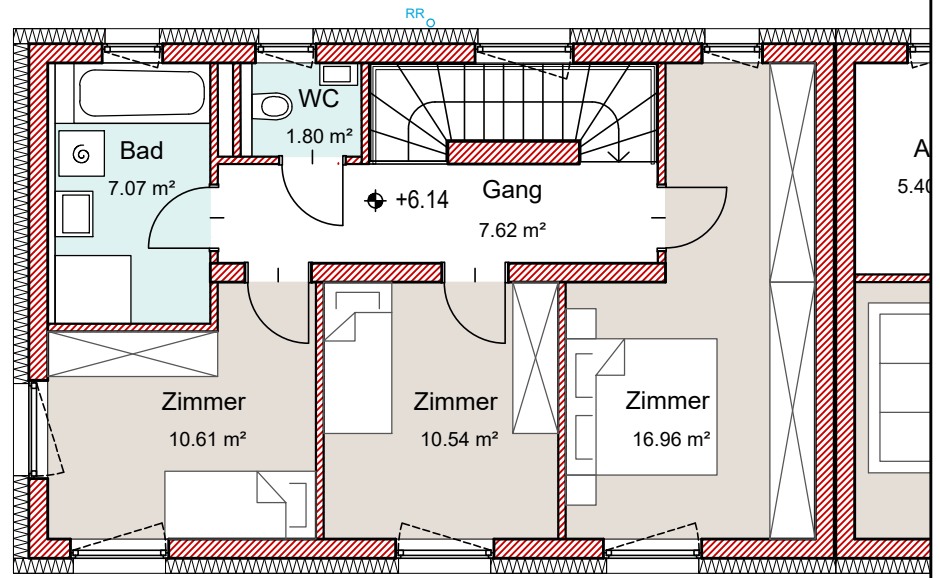
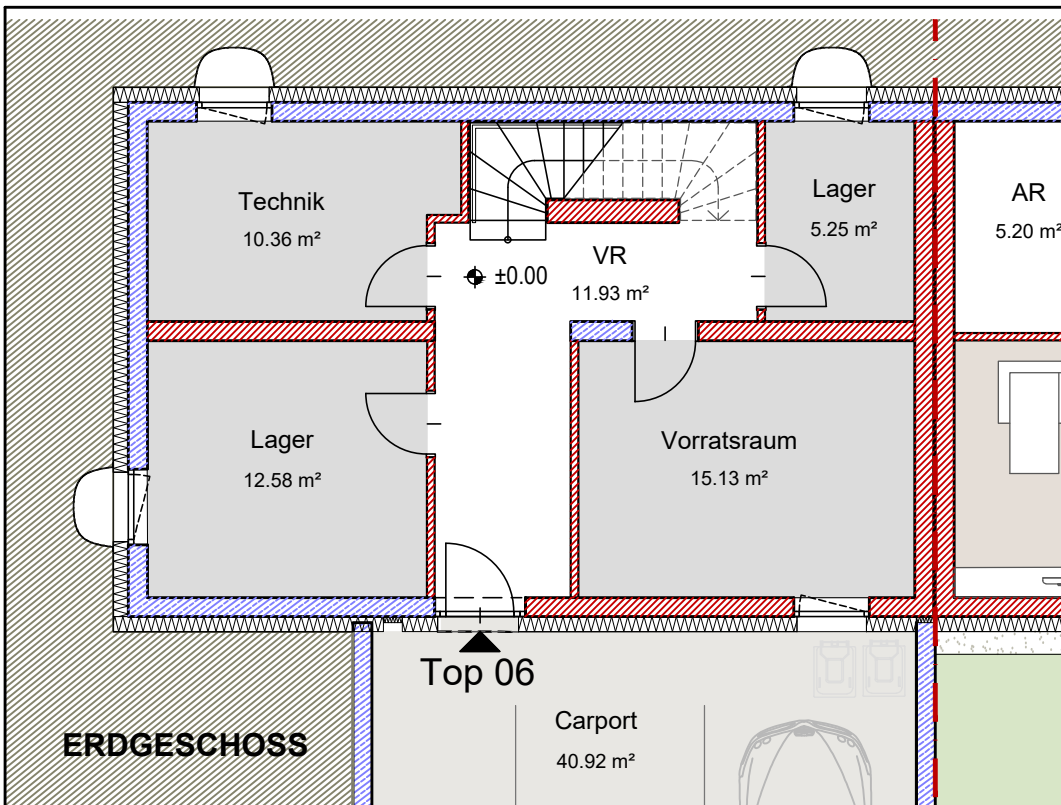
Lageplan

ÜBERSICHTSPLAN

DOPPELHÄUSER LACKEN

HAUS 3 OST TOP 05

M 1:100



LEGENDE

- Grundgrenze
- Dämmung
- Stahlbeton
- Ziegelmauerwerk
- RR... Regenrohr für Entwässerung

2.OG	
GANG	7,62 m ²
BAD	7,07 m ²
WC	1,80 m ²
ZIMMER	10,61 m ²
ZIMMER	10,54 m ²
ZIMMER	16,96 m ²

1.OG	
VORRAUM	7,46 m ²
SPEIS	5,57 m ²
WC	1,80 m ²
AR	5,54 m ²
WOHNKÜCHE	35,01 m ²

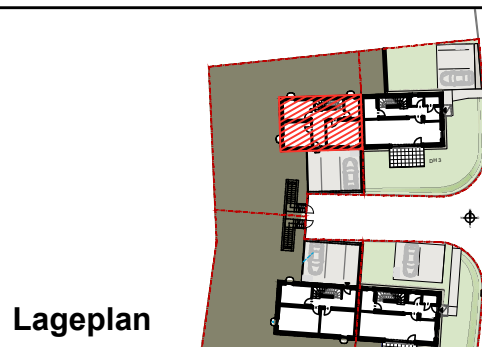
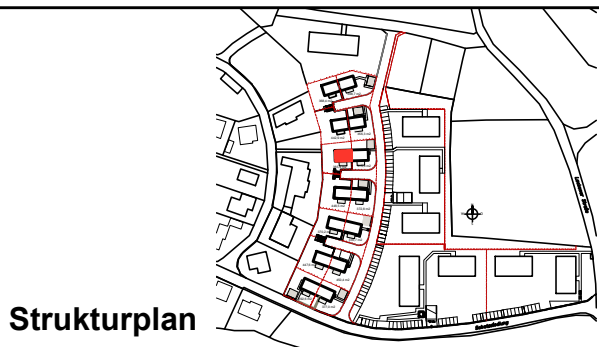
EG	
VORRAUM	11,93 m ²
TECHNIK (K)	10,36 m ²
LAGER (K)	5,25 m ²
LAGER (K)	12,58 m ²
VORRATSR. (K)	15,13 m ²

WOHNFLÄCHE	121,91 m ²
KELLER	43,32 m ²
SUMME	165,23 m ²

TERRASSE 1.OG	11,25 m ²
CARPORT	40,92 m ²

GRUNDSTÜCK	385,4 m ²
PRIVATGARTEN	307,2 m ²
davon GRÜNFL.	272,6 m ²

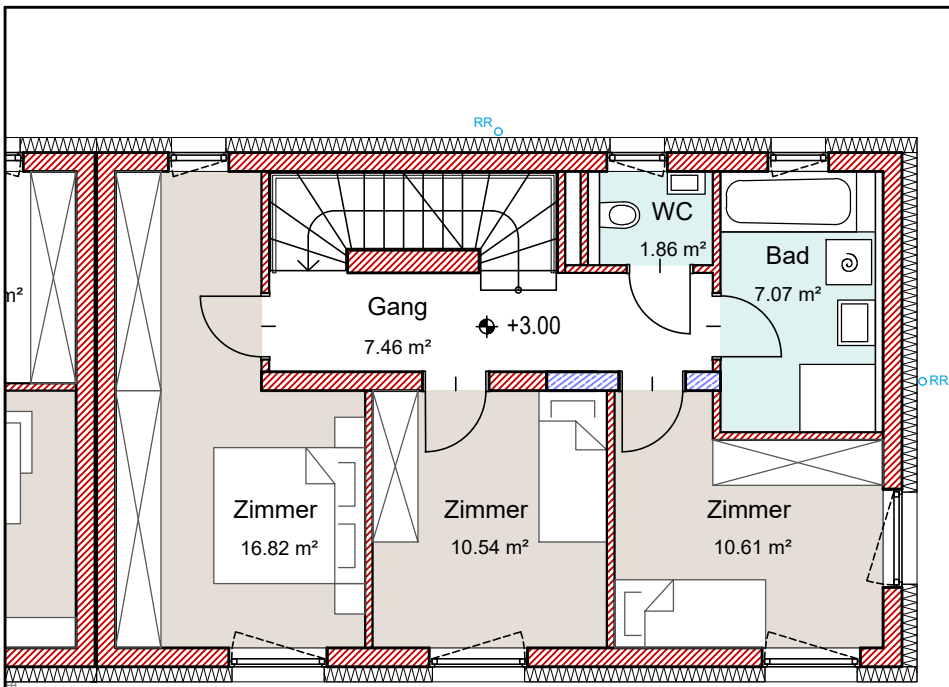
ÄNDERUNGEN VORBEHALTEN: VOR BEGINN DER AUSFÜHRUNG IST NATURMASS ZU NEHMEN



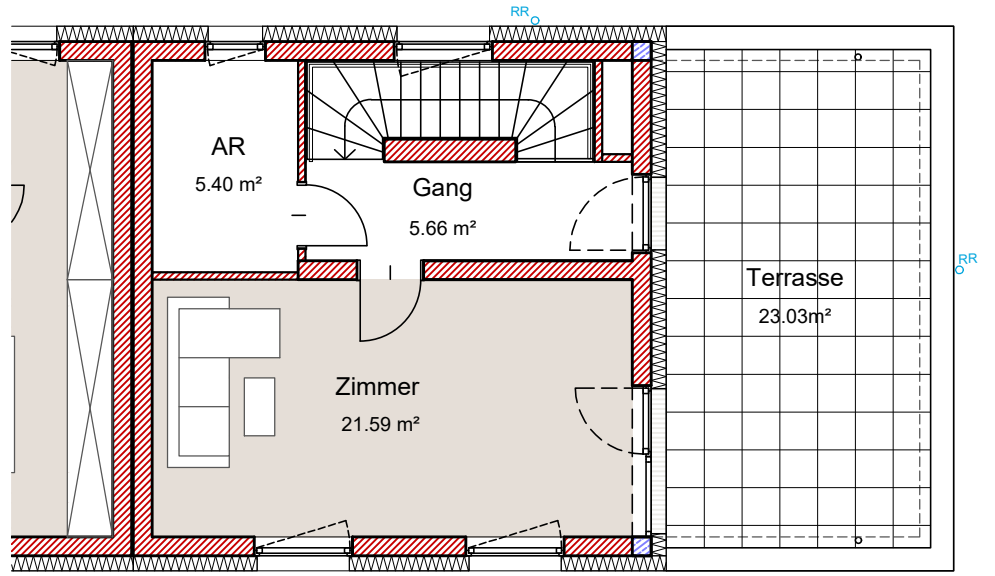
ÜBERSICHTSPLAN
DOPPELHÄUSER LACKEN

HAUS 3 WEST TOP 06

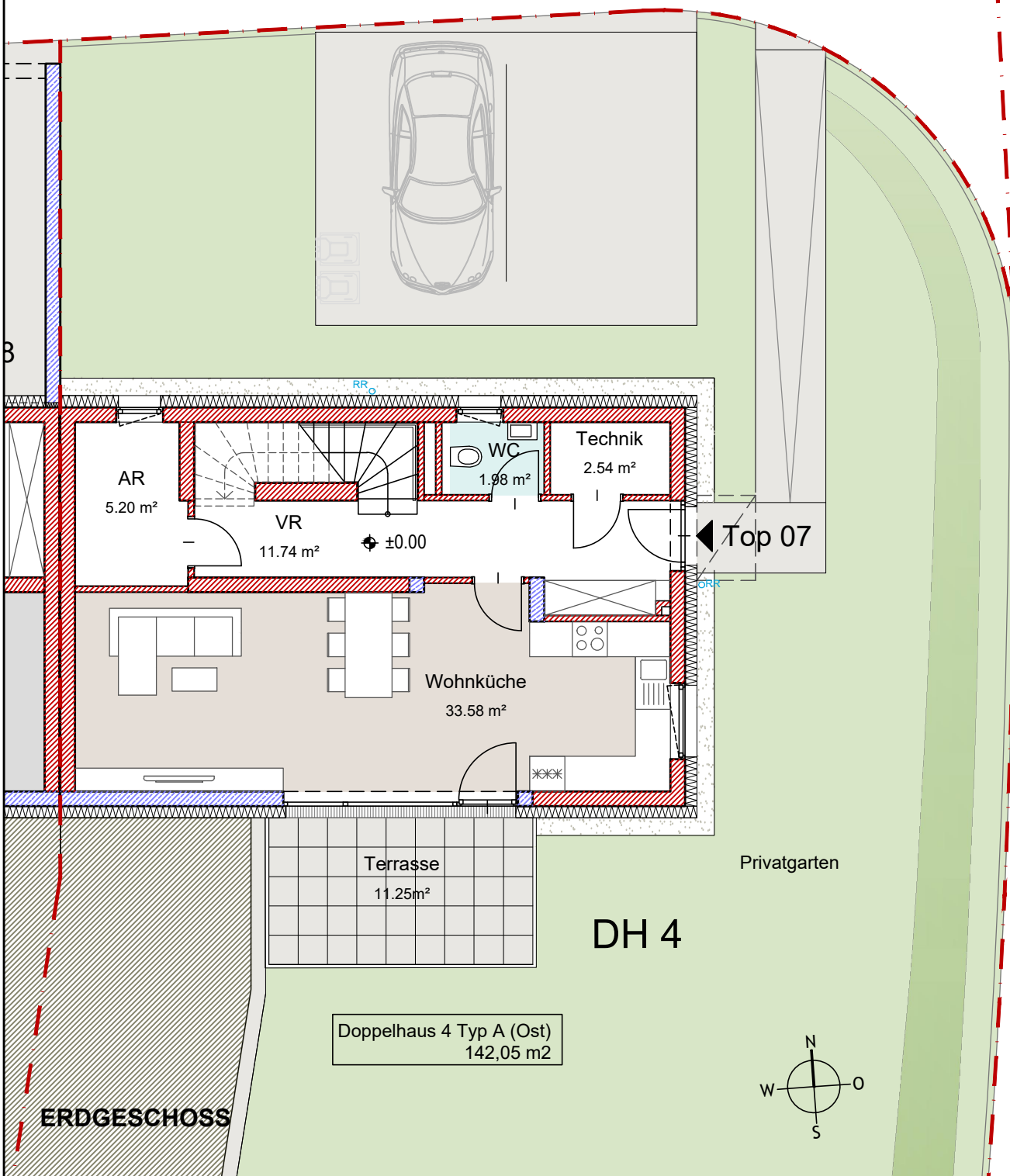
M 1:100



1.OBERGESCHOSS

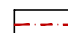
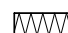
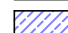



2.OBERGESCHOSS



ERDGESCHOSS

LEGENDE

-  Grundgrenze
-  Dämmung
-  Stahlbeton
-  Ziegelmauerwerk
- RR... Regenrohr für Entwässerung

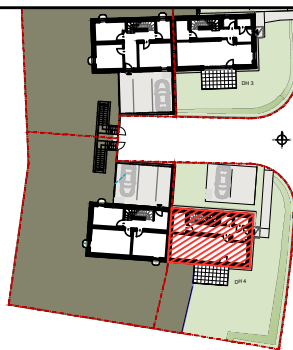
2.OG	
GANG	5,66 m ²
ZIMMER	21,59 m ²
AR	5,40 m ²
1.OG	
GANG	7,46 m ²
ZIMMER	16,82 m ²
ZIMMER	10,54 m ²
ZIMMER	10,61 m ²
WC	1,86 m ²
BAD	7,07 m ²
EG	
VORRAUM	11,74 m ²
WOHNKÜCHE	33,58 m ²
AR	5,20 m ²
WC	1,98 m ²
TECHNIK	2,54 m ²
WOHNFLÄCHE	142,05 m ²
TERRASSE EG	11,25 m ²
TERRASSE 2.OG	23,03 m ²
GRUNDSTÜCK	372,8 m ²
PRIVATGARTEN	294,6 m ²
davon GRÜNFL.	229,1 m ²

ÄNDERUNGEN VORBEHALTEN: VOR BEGINN DER AUSFÜHRUNG IST NATURMASS ZU NEHMEN

Strukturplan



Lageplan

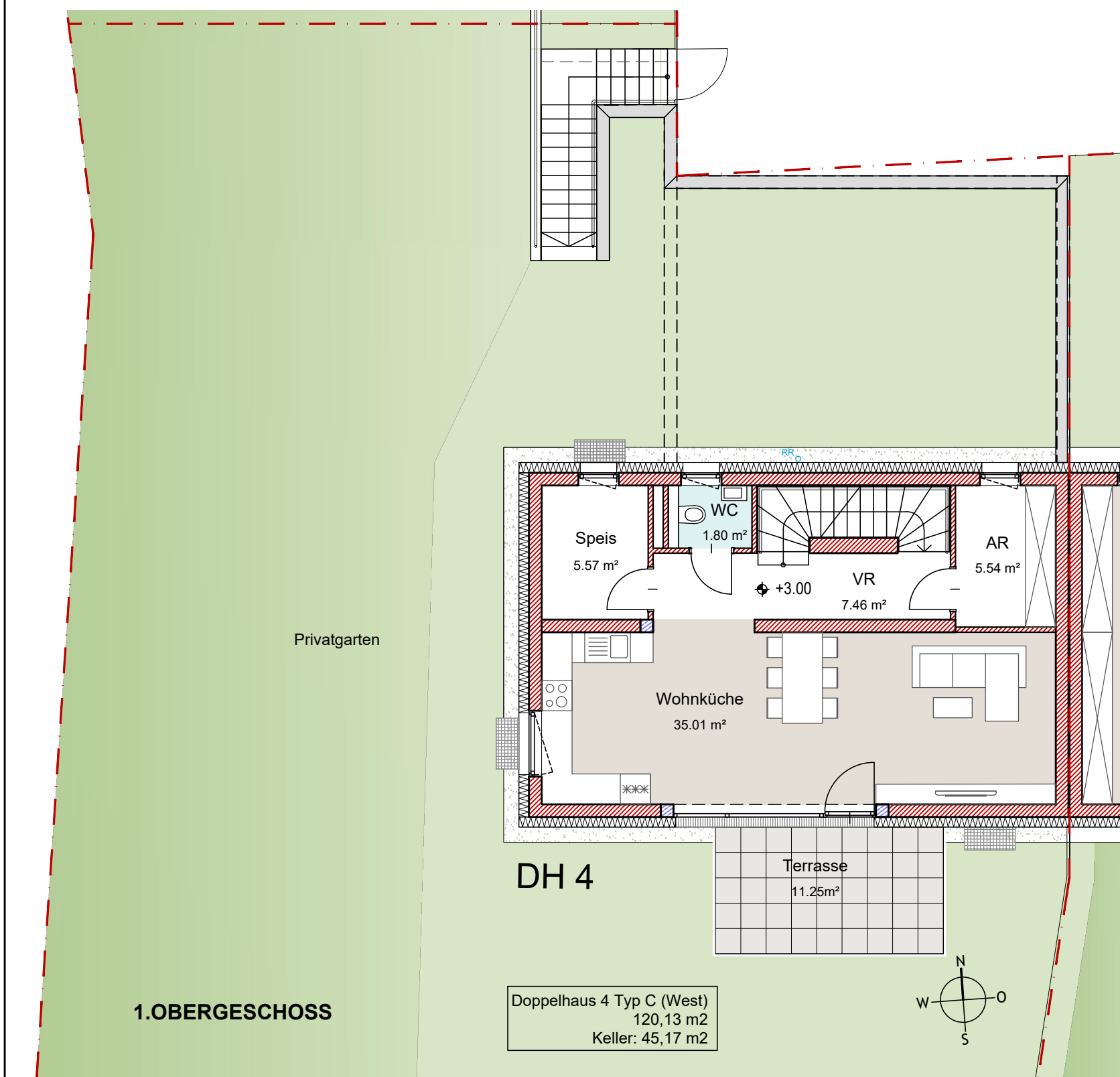
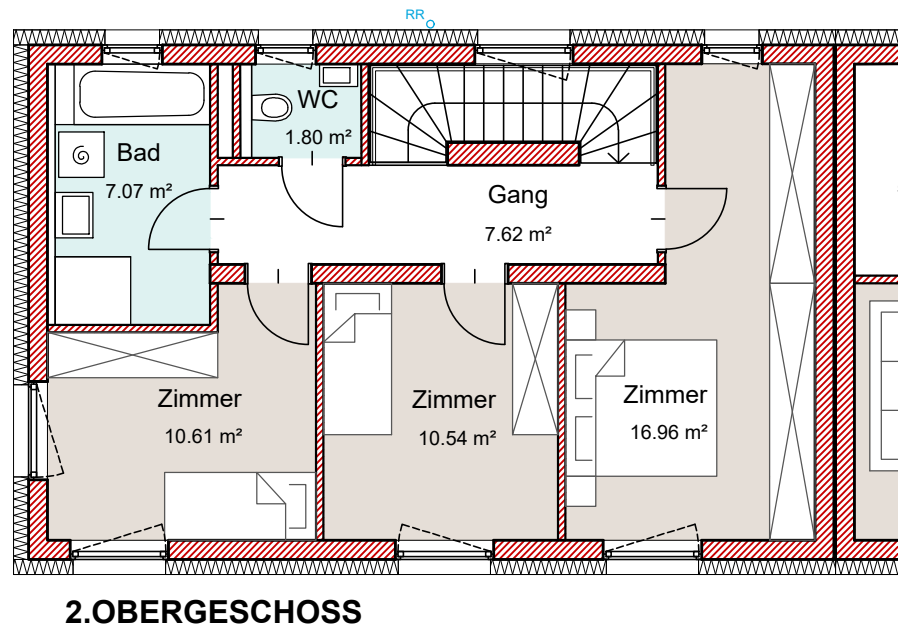
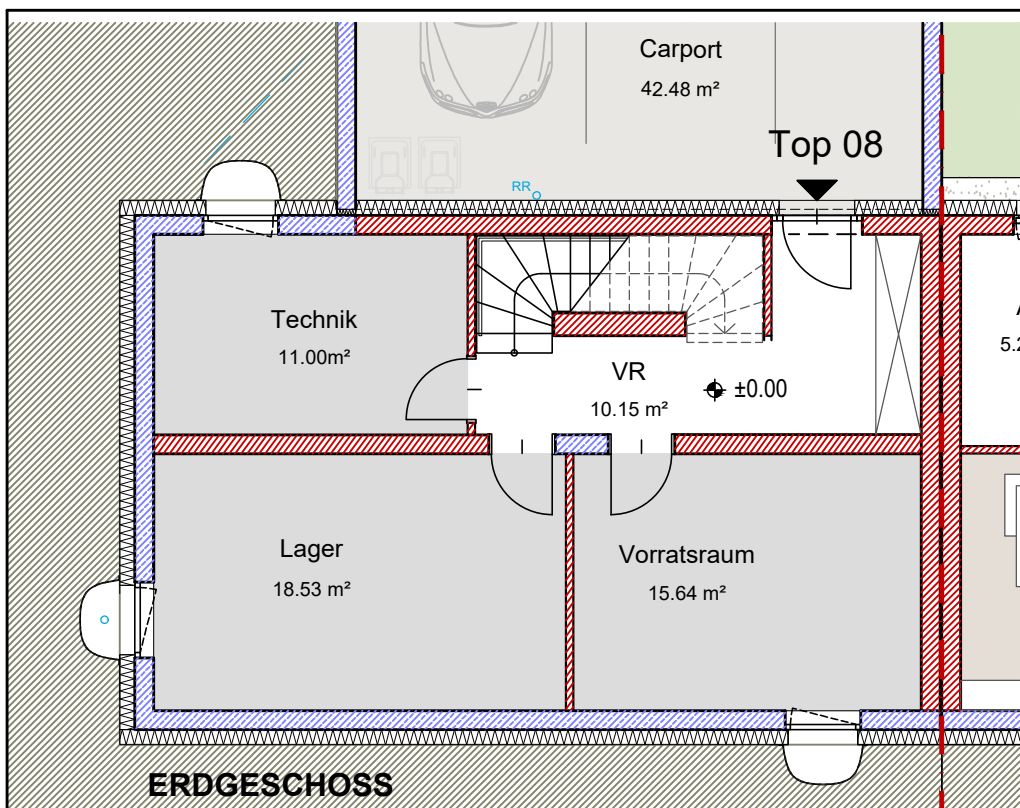


ÜBERSICHTSPLAN

DOPPELHÄUSER LACKEN

HAUS 4 OST TOP 07

M 1:100

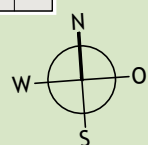


LEGENDE

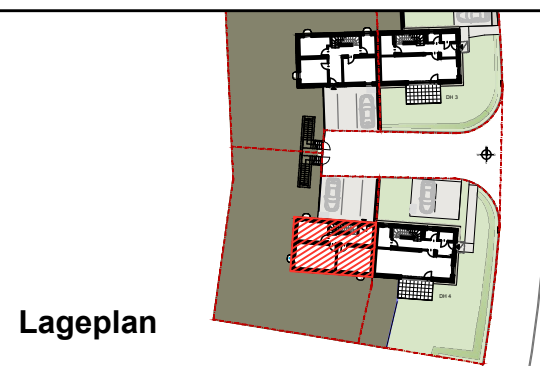
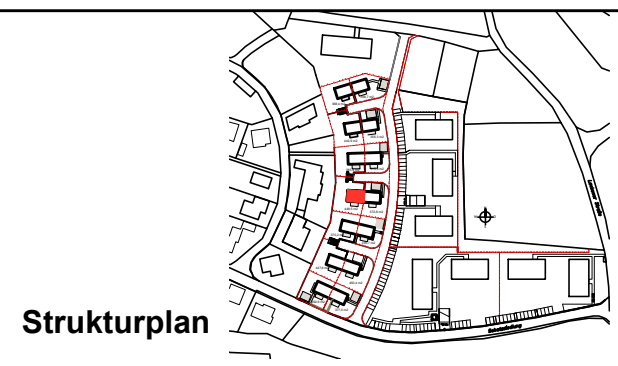
- Grundgrenze
- Dämmung
- Stahlbeton
- Ziegelmauerwerk
- RR... Regenrohr für Entwässerung

2.OG	
GANG	7,62 m ²
BAD	7,07 m ²
WC	1,80 m ²
ZIMMER	10,61 m ²
ZIMMER	10,54 m ²
ZIMMER	16,96 m ²
1.OG	
VORRAUM	7,46 m ²
SPEIS	5,57 m ²
WC	1,80 m ²
AR	5,54 m ²
WOHNKÜCHE	35,01 m²
EG	
VORRAUM	10,15 m ²
TECHNIK (K)	11,00 m ²
LAGER (K)	18,53 m ²
VORRATSR. (K)	15,64 m²
WOHNFLÄCHE	120,13 m²
KELLER	45,17 m ²
SUMME	165,30 m²
TERRASSE 1.OG	11,25 m²
CARPORT	42,48 m²
GRUNDSTÜCK	448,5 m²
PRIVATGARTEN	370,1 m²
davon GRÜNFL.	334,9 m ²

Doppelhaus 4 Typ C (West)
120,13 m²
Keller: 45,17 m²

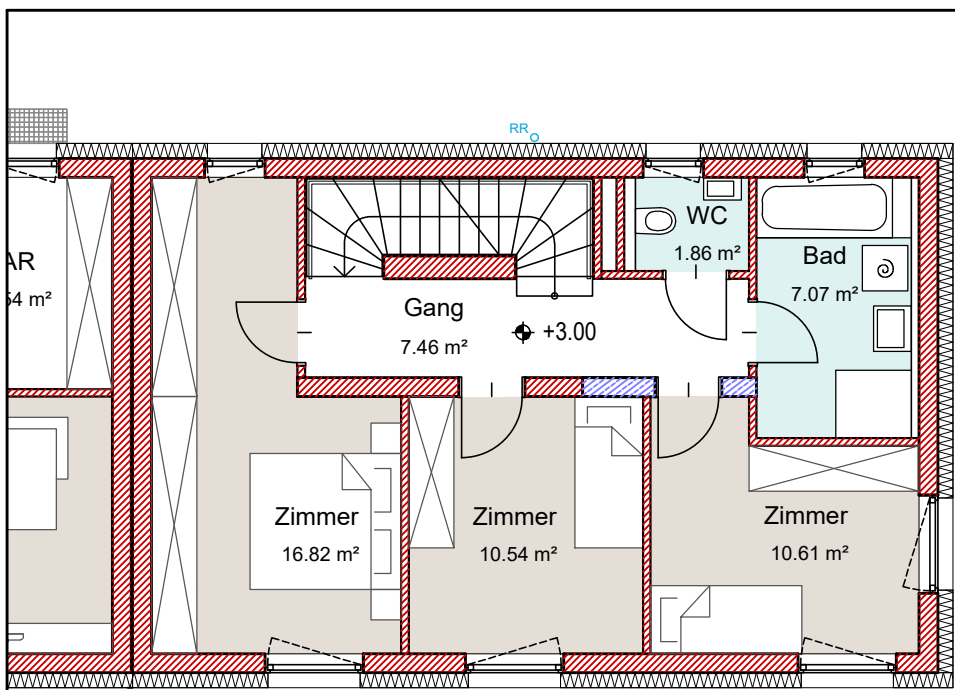


ÄNDERUNGEN VORBEHALTEN: VOR BEGINN DER AUSFÜHRUNG IST NATURMASS ZU NEHMEN

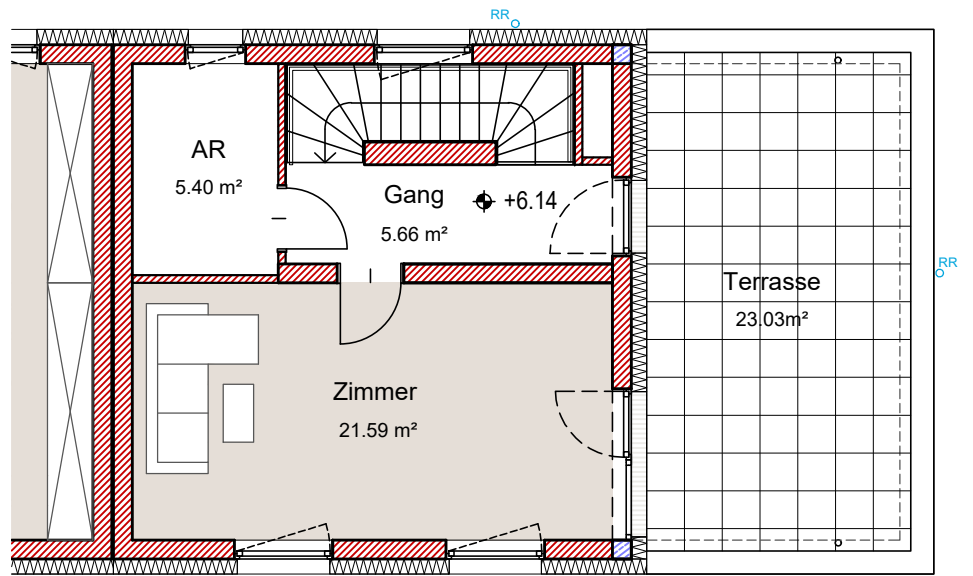


ÜBERSICHTSPLAN
DOPPELHÄUSER LACKEN
HAUS 4 WEST TOP 08 M 1:100

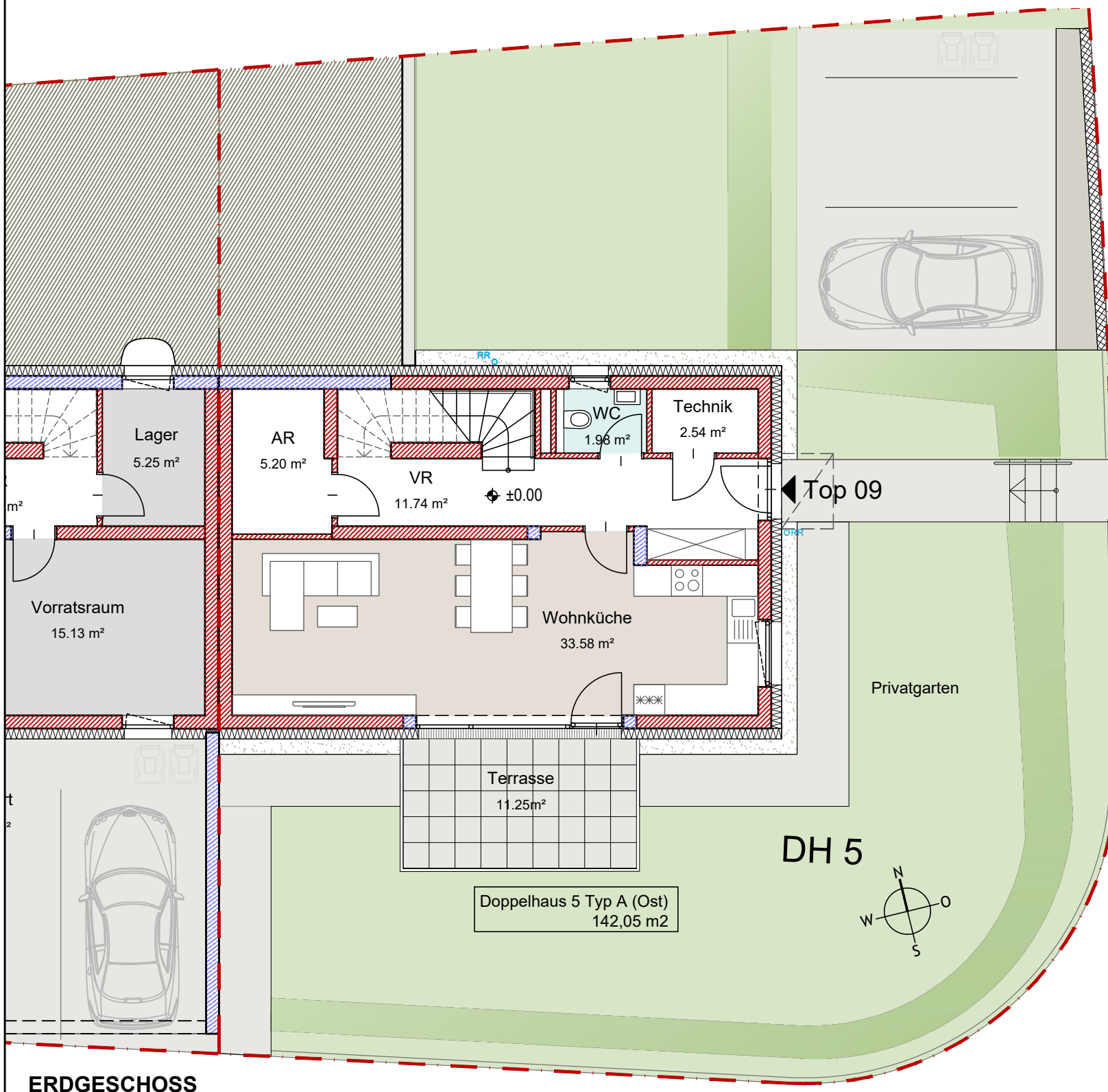




1.OBERGESCHOSS



2.OBERGESCHOSS



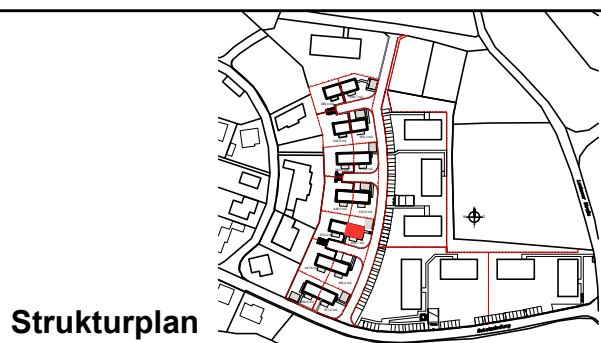
ERDGESCHOSS

LEGENDE

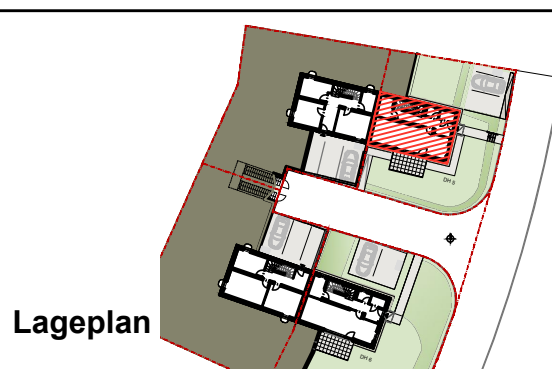
- Grundgrenze
- Dämmung
- Stahlbeton
- Ziegelmauerwerk
- RR... Regenrohr für Entwässerung

2.OG	
GANG	5,66 m ²
ZIMMER	21,59 m ²
AR	5,40 m ²
1.OG	
GANG	7,46 m ²
ZIMMER	16,82 m ²
ZIMMER	10,54 m ²
ZIMMER	10,61 m ²
WC	1,86 m ²
BAD	7,07 m ²
EG	
VORRAUM	11,74 m ²
WOHNKÜCHE	33,58 m ²
AR	5,20 m ²
WC	1,98 m ²
TECHNIK	2,54 m ²
WOHNFLÄCHE	142,05 m ²
TERRASSE EG	11,25 m ²
TERRASSE 2.OG	23,03 m ²
GRUNDSTÜCK	335,7 m ²
PRIVATGARTEN	257,6 m ²
davon GRÜNFL.	177,2 m ²

ÄNDERUNGEN VORBEHALTEN: VOR BEGINN DER AUSFÜHRUNG IST NATURMASS ZU NEHMEN



Strukturplan



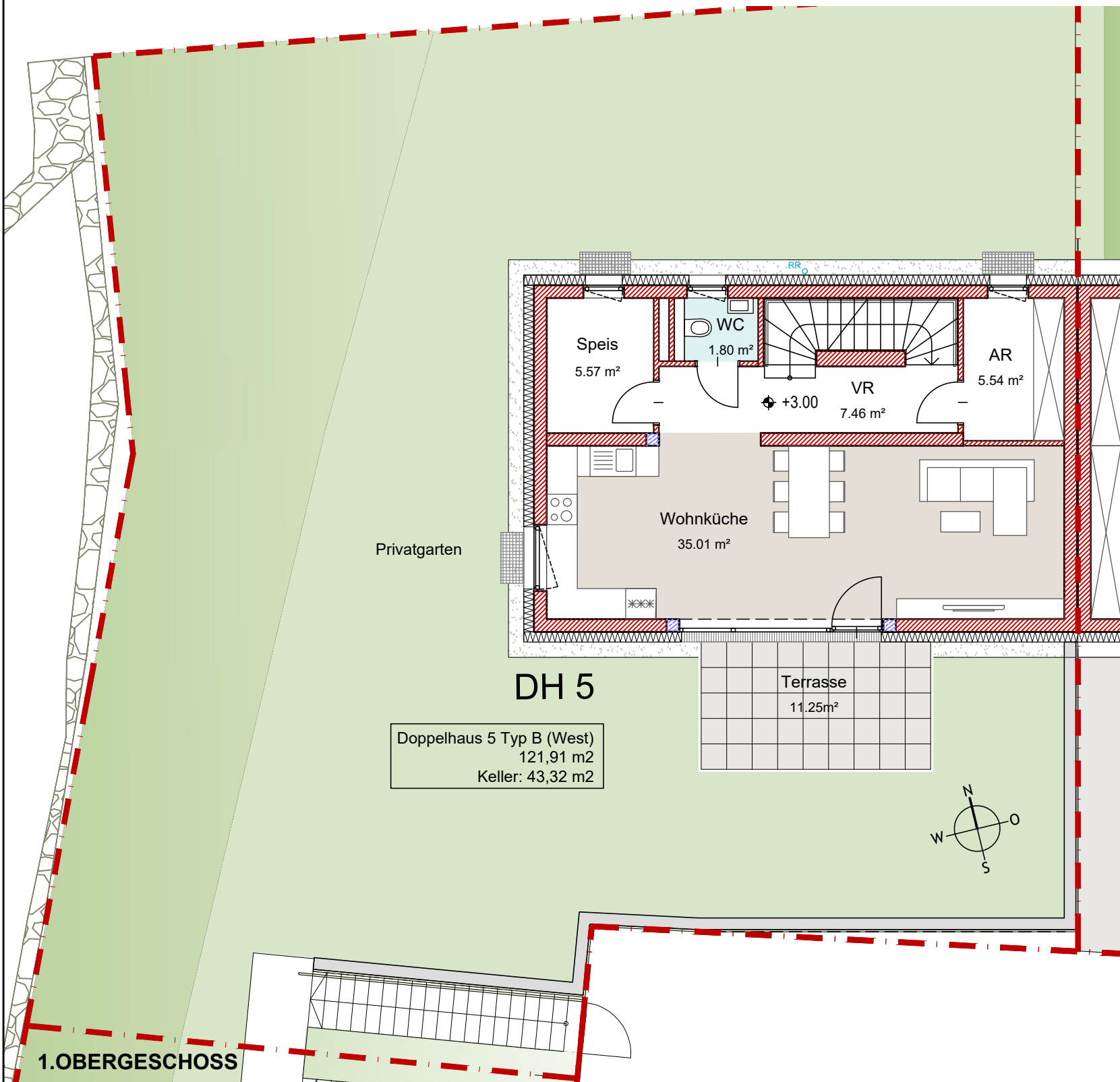
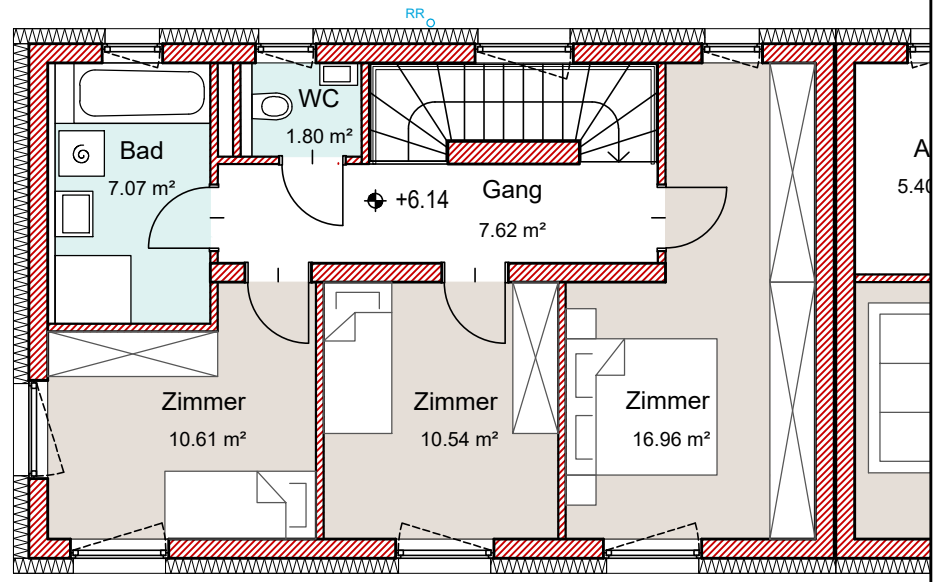
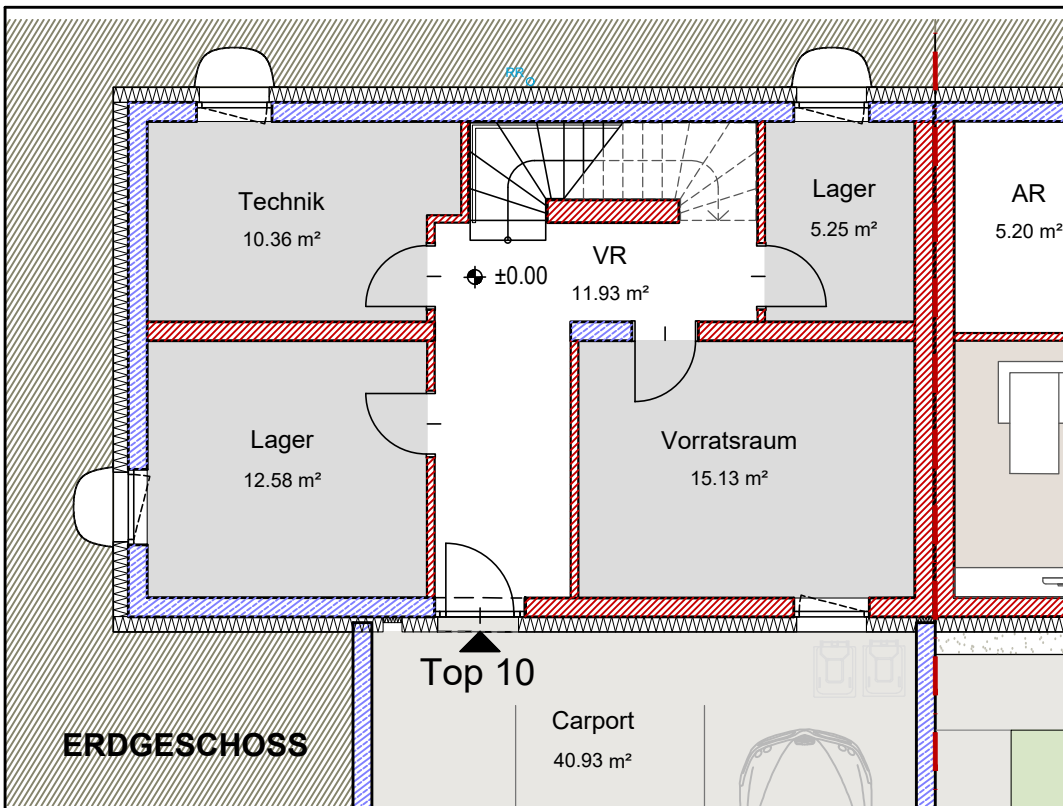
Lageplan

ÜBERSICHTSPLAN

DOPPELHÄUSER LACKEN

HAUS 5 OST TOP 09

M 1:100



LEGENDE

- Grundgrenze
- Dämmung
- Stahlbeton
- Ziegelmauerwerk
- RR... Regenrohr für Entwässerung

2.OG	
GANG	7,62 m ²
BAD	7,07 m ²
WC	1,80 m ²
ZIMMER	10,61 m ²
ZIMMER	10,54 m ²
ZIMMER	16,96 m ²

1.OG	
VORRAUM	7,46 m ²
SPEIS	5,57 m ²
WC	1,80 m ²
AR	5,54 m ²
WOHNKÜCHE	35,01 m ²

EG	
VORRAUM	11,93 m ²
TECHNIK (K)	10,36 m ²
LAGER (K)	5,25 m ²
LAGER (K)	12,58 m ²
VORRATSR. (K)	15,13 m ²

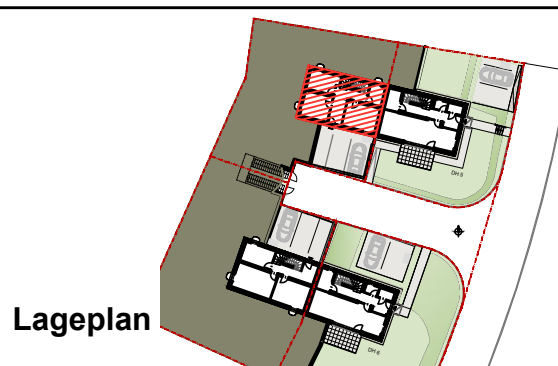
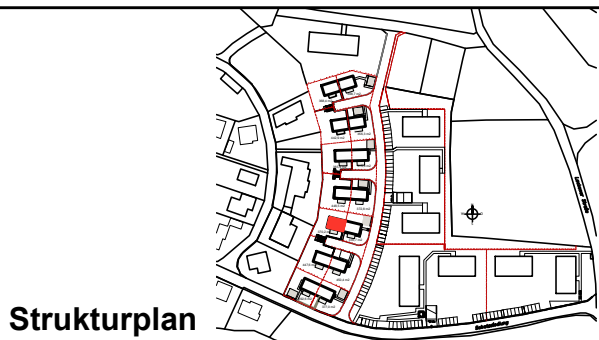
WOHNFLÄCHE	121,91 m ²
KELLER	43,32 m ²
SUMME	165,23 m ²

TERRASSE 1.OG	11,25 m ²
CARPORT	40,93 m ²

GRUNDSTÜCK	370,2 m ²
PRIVATGARTEN	291,9 m ²
davon GRÜNFL.	254,4 m ²

Doppelhaus 5 Typ B (West)
121,91 m²
Keller: 43,32 m²

ÄNDERUNGEN VORBEHALTEN: VOR BEGINN DER AUSFÜHRUNG IST NATURMASS ZU NEHMEN



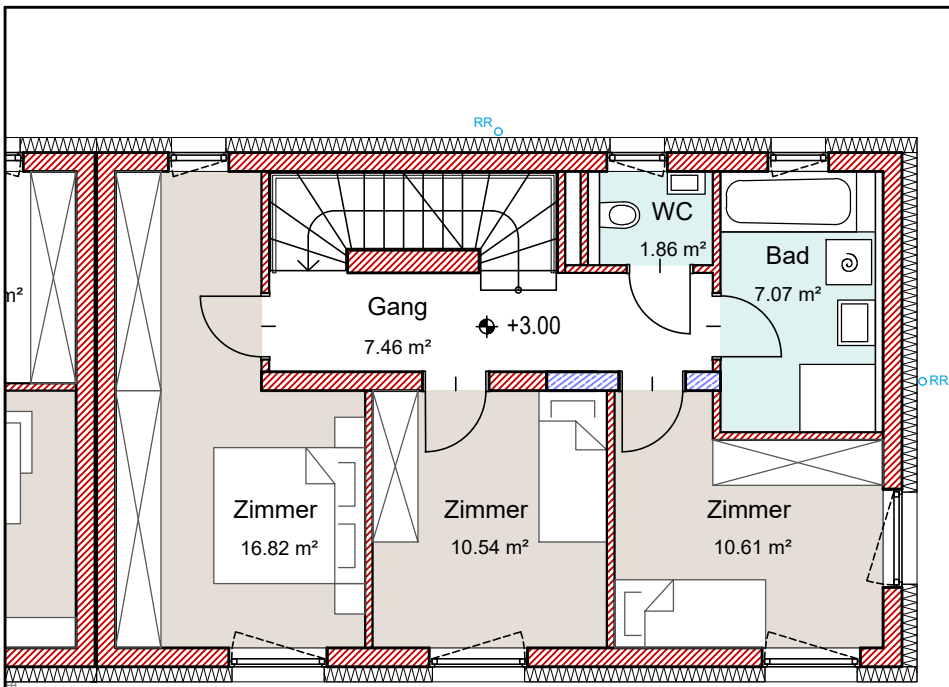
ÜBERSICHTSPLAN

DOPPELHÄUSER LACKEN

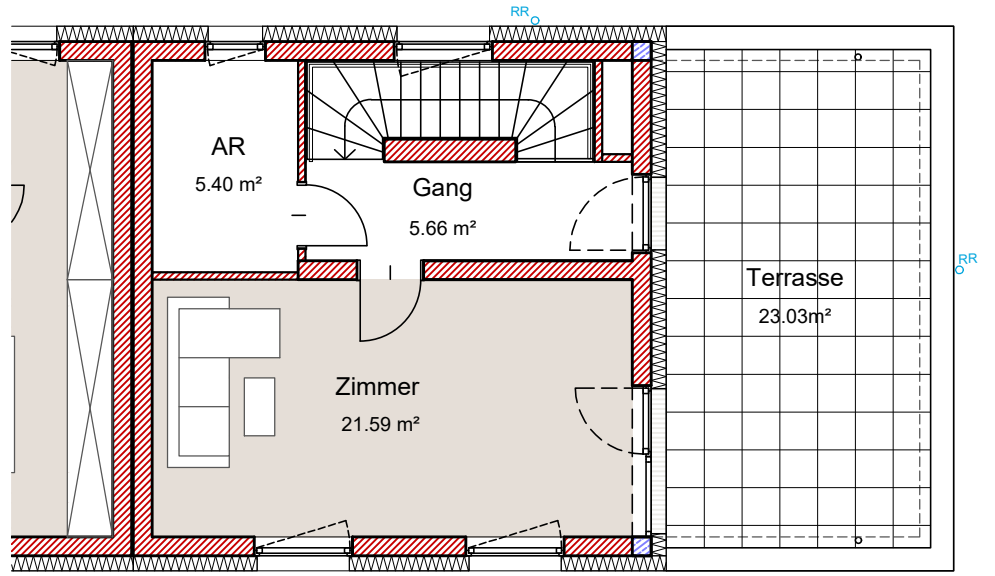
HAUS 5 WEST TOP 10

M 1:100

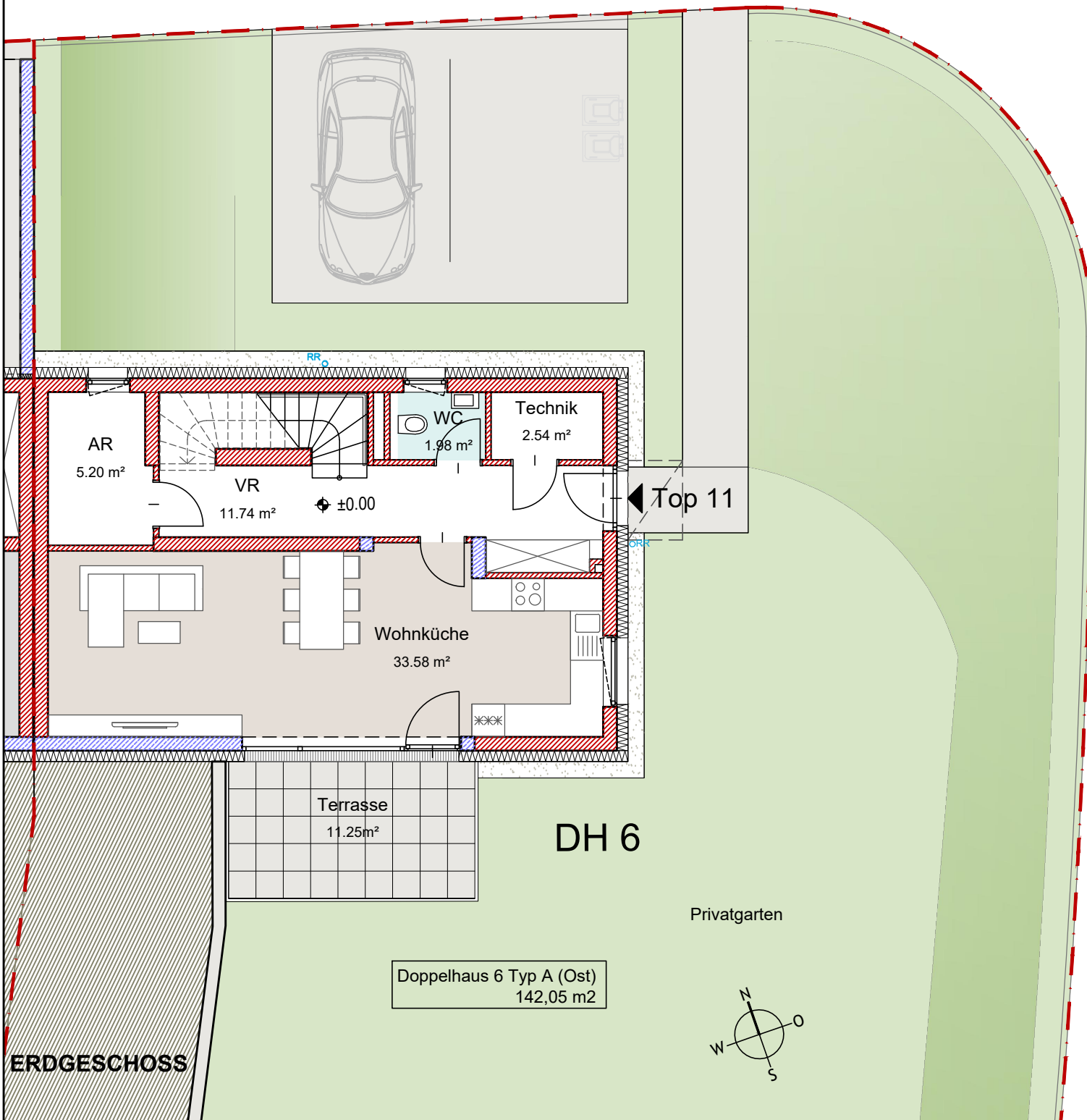




1.OBERGESCHOSS



2.OBERGESCHOSS



ERDGESCHOSS

LEGENDE

- Grundgrenze
- Dämmung
- Stahlbeton
- Ziegelmauerwerk
- RR... Regenrohr für Entwässerung

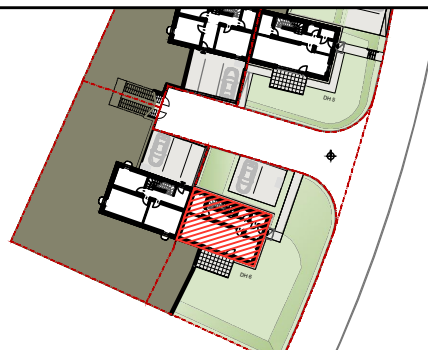
2.OG	
GANG	5,66 m ²
ZIMMER	21,59 m ²
AR	5,40 m ²
1.OG	
GANG	7,46 m ²
ZIMMER	16,82 m ²
ZIMMER	10,54 m ²
ZIMMER	10,61 m ²
WC	1,86 m ²
BAD	7,07 m ²
EG	
VORRAUM	11,74 m ²
WOHNKÜCHE	33,58 m ²
AR	5,20 m ²
WC	1,98 m ²
TECHNIK	2,54 m ²
WOHNFLÄCHE	142,05 m ²
TERRASSE EG	11,25 m ²
TERRASSE 2.OG	23,03 m ²
GRUNDSTÜCK	450,4 m ²
PRIVATGARTEN	372,2 m ²
davon GRÜNFL.	304,5 m ²

ÄNDERUNGEN VORBEHALTEN: VOR BEGINN DER AUSFÜHRUNG IST NATURMASS ZU NEHMEN

Strukturplan



Lageplan

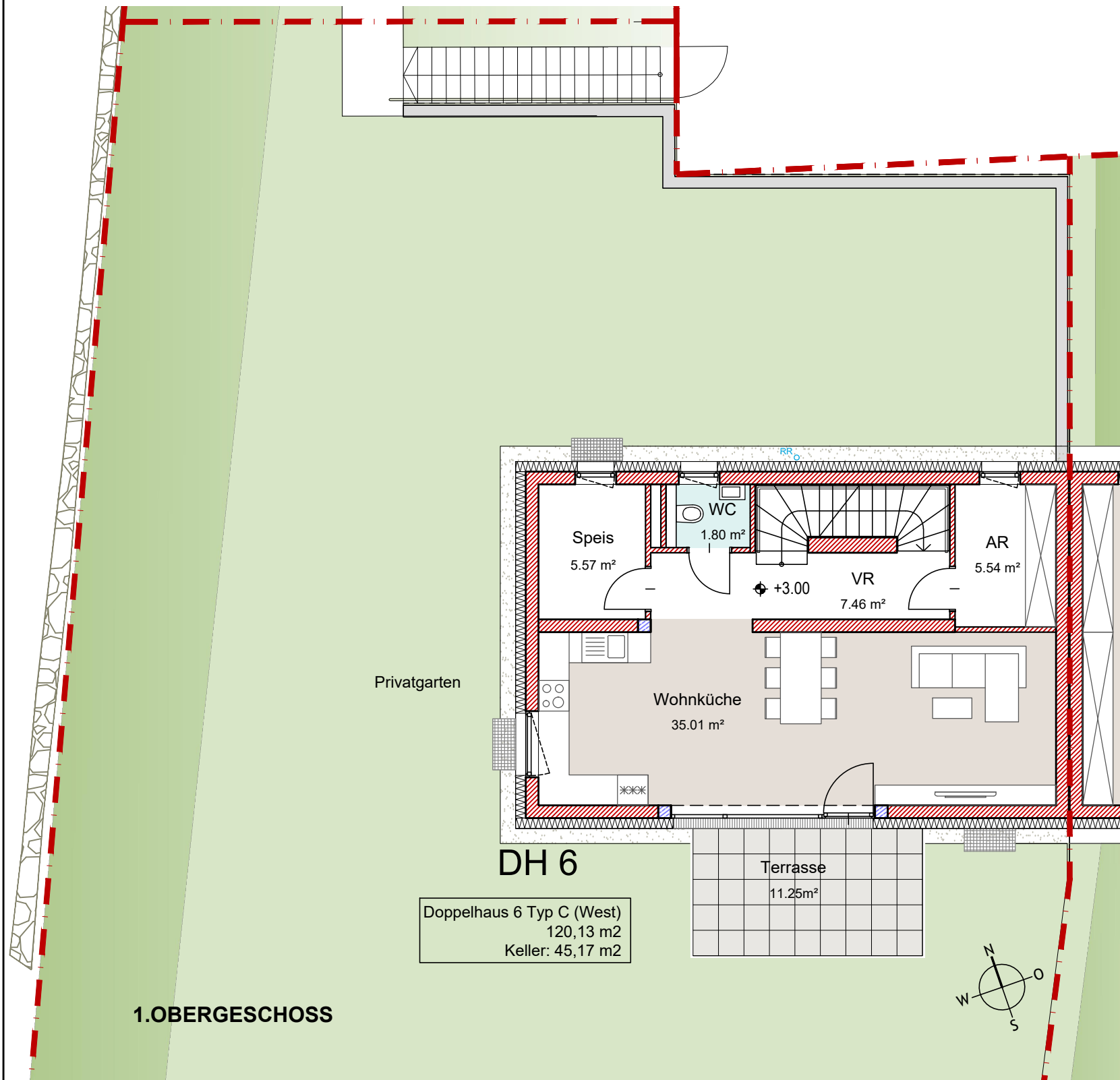
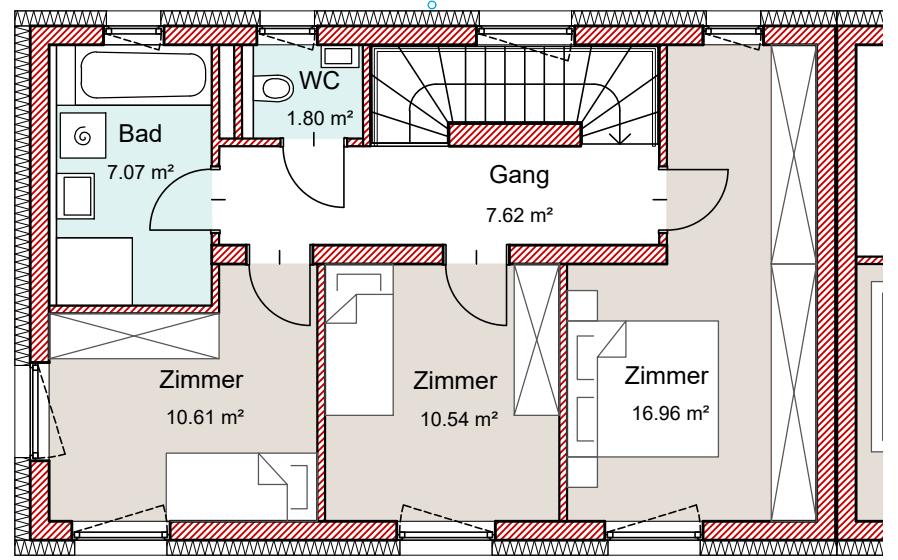
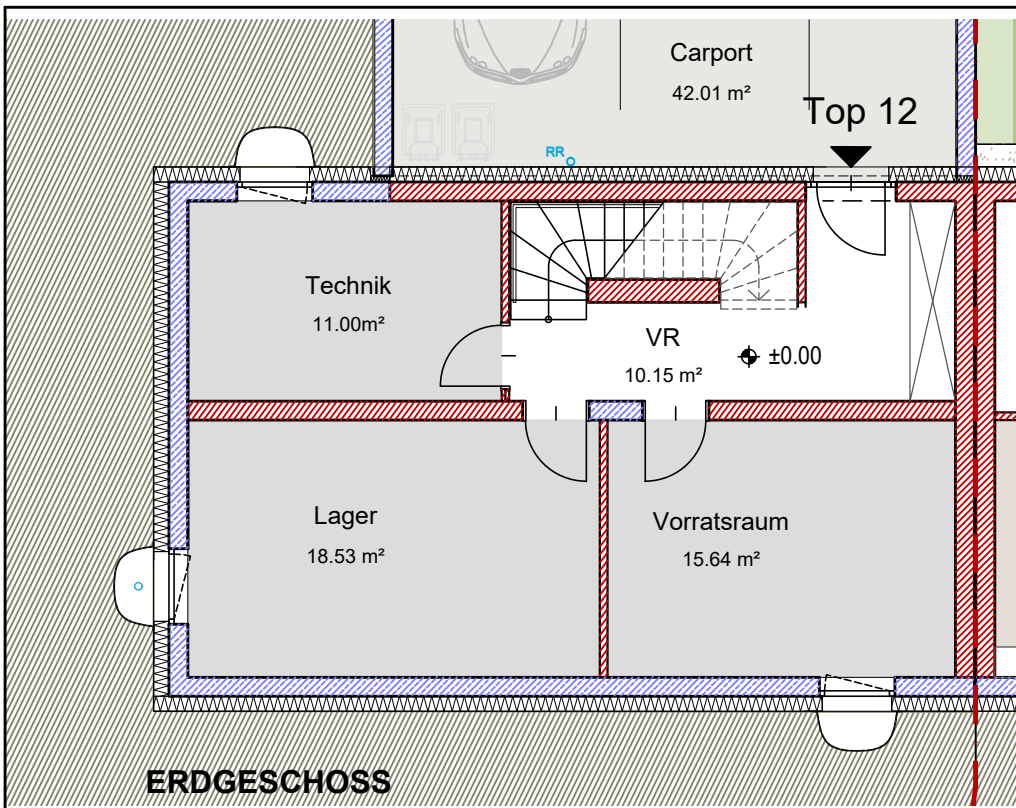


ÜBERSICHTSPLAN

DOPPELHÄUSER LACKEN

HAUS 6 OST TOP 11

M 1:100



LEGENDE

- Grundgrenze
- Dämmung
- Stahlbeton
- Ziegelmauerwerk
- RR... Regenrohr für Entwässerung

2.OG	
GANG	7,62 m ²
BAD	7,07 m ²
WC	1,80 m ²
ZIMMER	10,61 m ²
ZIMMER	10,54 m ²
ZIMMER	16,96 m ²

1.OG	
VORRAUM	7,46 m ²
SPEIS	5,57 m ²
WC	1,80 m ²
AR	5,54 m ²
WOHNKÜCHE	35,01 m ²

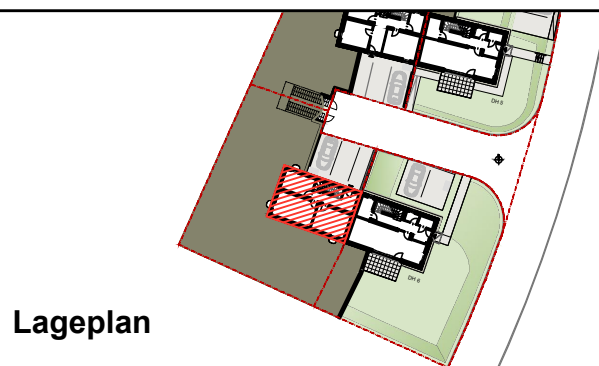
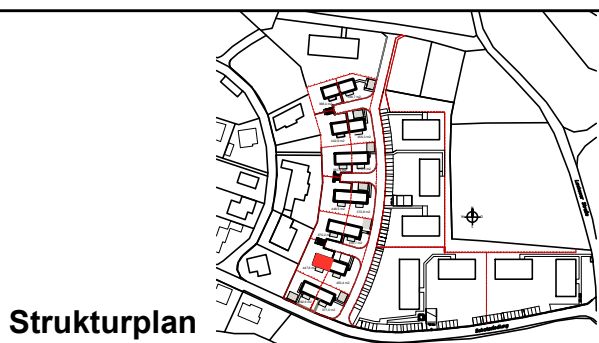
EG	
VORRAUM	10,15 m ²
TECHNIK (K)	11,00 m ²
LAGER (K)	18,53 m ²
VORRATSR. (K)	15,64 m ²

WOHNFLÄCHE	120,13 m ²
KELLER	45,17 m ²
SUMME	165,30 m ²

TERRASSE 1.OG	11,25 m ²
CARPORT	42,01 m ²

GRUNDSTÜCK	447,6 m ²
PRIVATGARTEN	369,3 m ²
davon GRÜNFL.	332,5 m ²

ÄNDERUNGEN VORBEHALTEN: VOR BEGINN DER AUSFÜHRUNG IST NATURMASS ZU NEHMEN

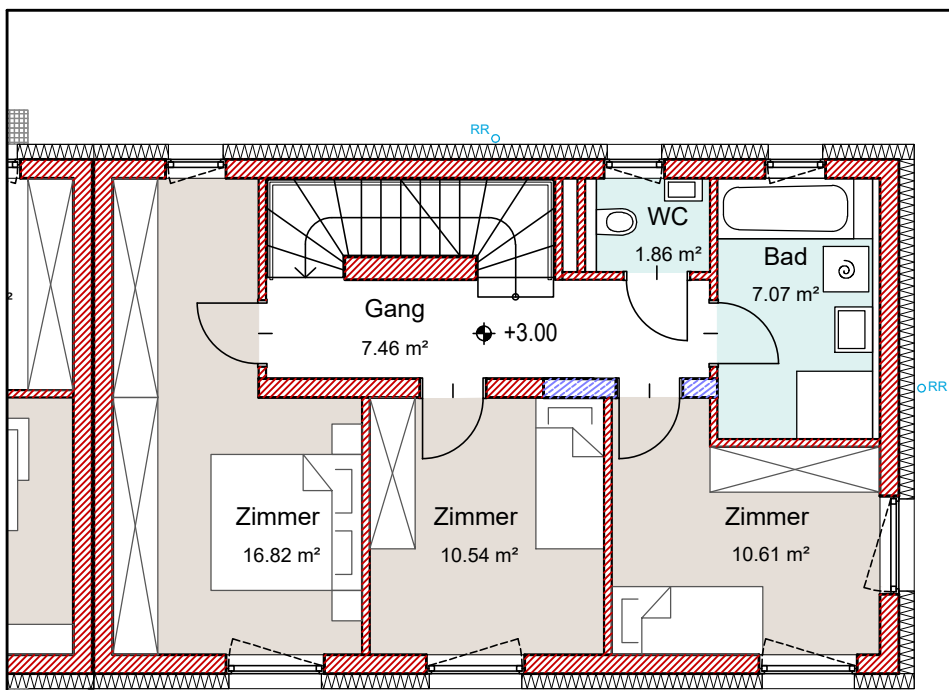


ÜBERSICHTSPLAN

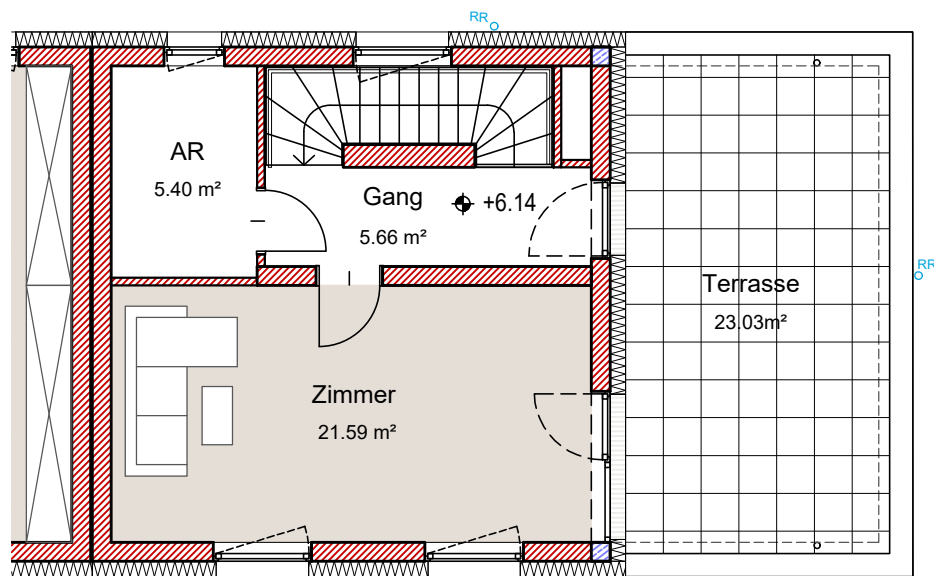
DOPPELHÄUSER LACKEN

HAUS 6 WEST TOP 12

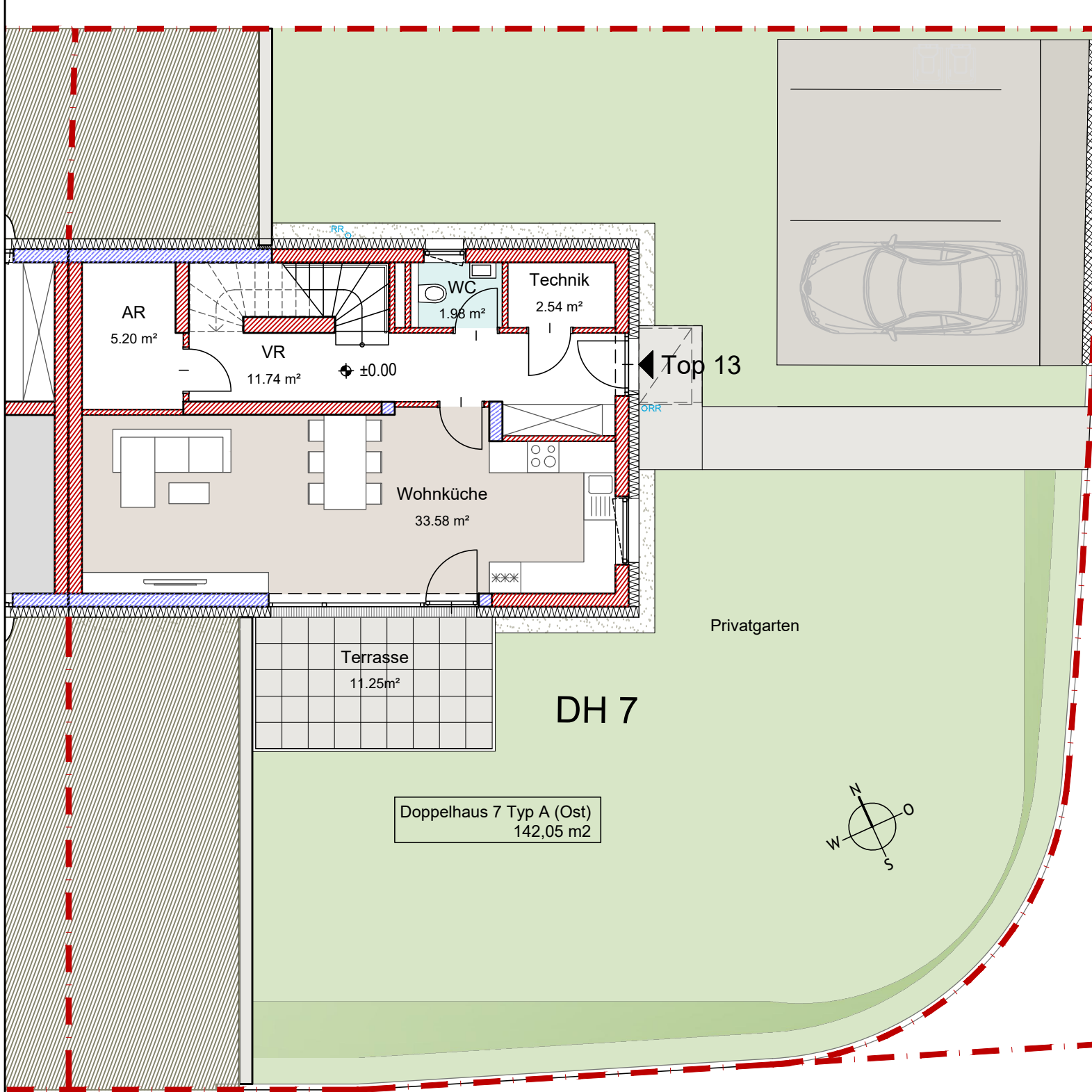
M 1:100



1.OBERGESCHOSS



2.OBERGESCHOSS



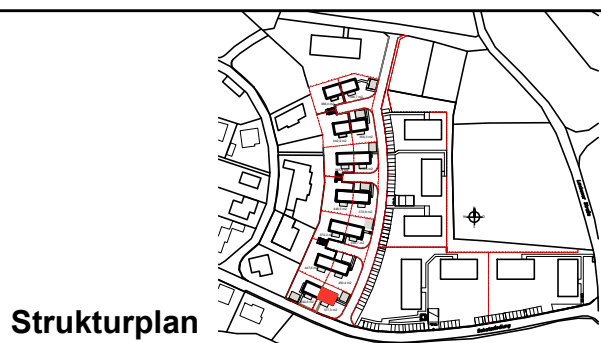
ERDGESCHOSS

LEGENDE

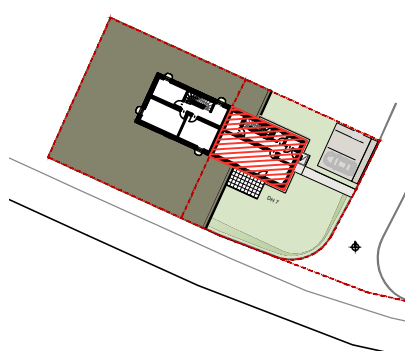
- Grundgrenze
- Dämmung
- Stahlbeton
- Ziegelmauerwerk
- RR... Regenrohr für Entwässerung

2.OG	
GANG	5,66 m ²
ZIMMER	21,59 m ²
AR	5,40 m ²
1.OG	
GANG	7,46 m ²
ZIMMER	16,82 m ²
ZIMMER	10,54 m ²
ZIMMER	10,61 m ²
WC	1,86 m ²
BAD	7,07 m ²
EG	
VORRAUM	11,74 m ²
WOHNKÜCHE	33,58 m ²
AR	5,20 m ²
WC	1,98 m ²
TECHNIK	2,54 m ²
WOHNFLÄCHE	142,05 m ²
TERRASSE EG	11,25 m ²
TERRASSE 2.OG	23,03 m ²
GRUNDSTÜCK	377,0 m ²
PRIVATGARTEN	298,9 m ²
davon GRÜNFL.	230,6 m ²

ÄNDERUNGEN VORBEHALTEN: VOR BEGINN DER AUSFÜHRUNG IST NATURMASS ZU NEHMEN



Strukturplan



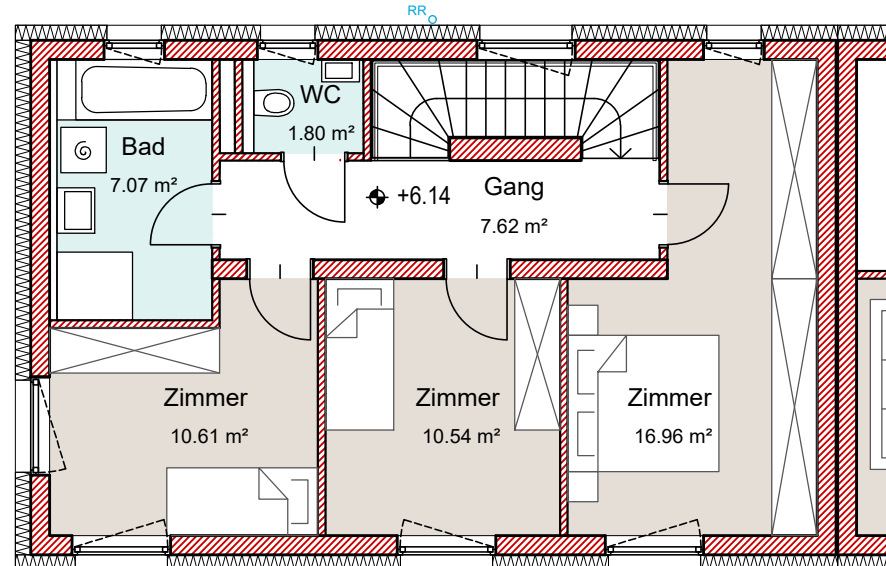
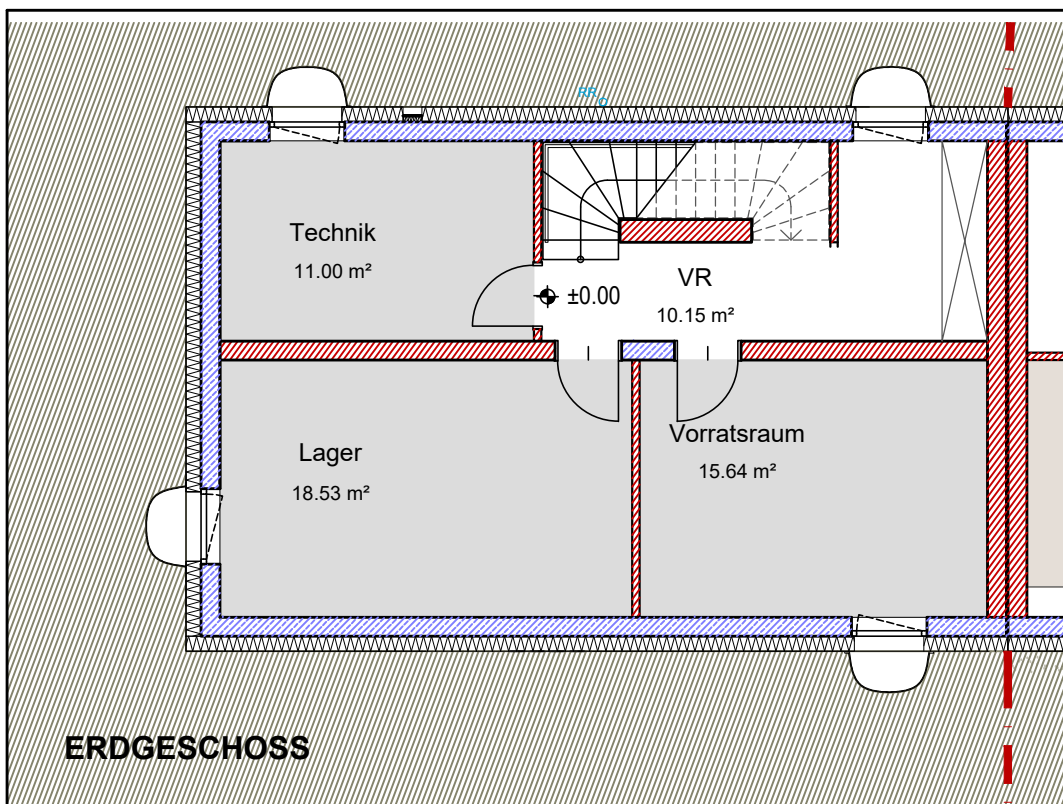
Lageplan

ÜBERSICHTSPLAN

DOPPELHÄUSER LACKEN

HAUS 7 OST TOP 13

M 1:100



LEGENDE

- Grundgrenze
- Dämmung
- Stahlbeton
- Ziegelmauerwerk
- RR... Regenrohr für Entwässerung

2.OG	
GANG	7,62 m ²
BAD	7,07 m ²
WC	1,80 m ²
ZIMMER	10,61 m ²
ZIMMER	10,54 m ²
ZIMMER	16,96 m ²

1.OG	
VORRAUM	11,71 m ²
SPEIS	2,60 m ²
WC	1,80 m ²
AR	5,54 m ²
WOHNKÜCHE	33,79 m ²

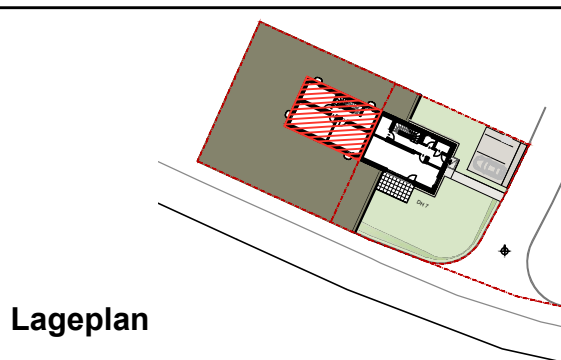
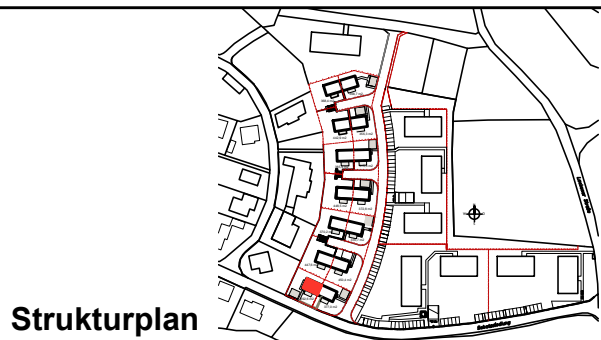
EG	
VORRAUM	10,15 m ²
TECHNIK (K)	11,00 m ²
LAGER (K)	18,53 m ²
VORRATSR. (K)	15,64 m ²

WOHNFLÄCHE	120,19 m ²
KELLER	45,17 m ²
SUMME	165,36 m ²

TERRASSE 1.OG	11,25 m ²
---------------	----------------------

GRUNDSTÜCK	392,6 m ²
PRIVATGARTEN	314,4 m ²
davon GRÜNFL.	235,2 m ²

ÄNDERUNGEN VORBEHALTEN: VOR BEGINN DER AUSFÜHRUNG IST NATURMASS ZU NEHMEN



ÜBERSICHTSPLAN

DOPPELHÄUSER LACKEN

HAUS 7 WEST TOP 14

M 1:100