



Stadthäuser

Wohnflair und Behaglichkeit
für die ganze Familie!

Elegant,
zeitlos und
gemütlich!



Die Nestexperten
empfehlen:
**Erst
informieren,
dann
bauen!**



SICHERHEIT
garantieren 3 Schutzbriefe:
• Bau-Qualität
• Bau-Service
• Bau-Finanzierung
Das sichere
Haus für Sie!

Nicht zu groß,
nicht zu klein,
sondern ideal!

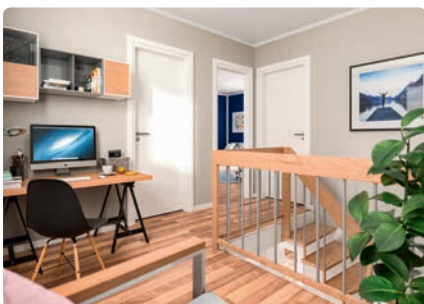


Stadthaus 100



Genau richtig für eine kleine Familie – Stadtnahes Wohnen im kompakten Einfamilienhaus

Alle, die vom urbanen Lebensstil träumen, können sich mit dem Stadthaus 100 den Wunsch vom Eigenheim erfüllen. Ein cleveres Konzept garantiert die Balance zwischen modernem Wohnkomfort und optimalem Preis-Leistungsverhältnis.



HIGHLIGHTS:

- ✓ Gemütlicher Wohn-Essbereich mit offener Küche
- ✓ Lichtdurchflutete Galerie
- ✓ Drittes Zimmer im Obergeschoss möglich



Erdgeschoss

Wohnen	26,28 m ²
HAR	6,23 m ²
Diele	7,59 m ²
Kochen	7,19 m ²
WC	3,13 m ²

Außenmaße: 8,00 m x 8,00 m
 Netto-Raumfläche: ca. 103,29 m²
 Wohnfläche: ca. 100,03 m²



Obergeschoss

Schlafen	12,69 m ²
Kind	18,08 m ²
Galerie	8,58 m ²
Bad	10,30 m ²

Die Wohnflächenberechnung erfolgte nach der Wohnflächenverordnung. Darin enthalten sind 6,23 m² Nutzfläche. Geringfügige Abweichungen bis zu 3% bezogen auf die Gesamtnutz- und Wohnfläche sind bauseits möglich.



Das
Stadthaus
mit dem
gewissen Flair!



Stadthaus Flair 124



Einziehen und wohlfühlen – Eine perfekte Kombination von Komfort und Design

Schlicht und schick! Nicht nur das beliebte Stadthaus-Design überzeugt Paare und Familien, auch ein cleverer Grundriss und ein hoher Wohnkomfort laden zum Wohlfühlen ein. Ein großzügiger Wohnraum bietet Platz für bis zu vier Personen.

HIGHLIGHTS:

- ✓ Einladend große Diele
- ✓ Heller, großzügiger Wohn-/Essbereich
- ✓ Gäste-/Arbeits- oder zweites Kinderzimmer



Erdgeschoss

Wohnen	33,21 m ²
HAR	6,61 m ²
Diele	9,92 m ²
Kochen	11,20 m ²
WC	1,69 m ²

Außenmaße: 8,75 m x 8,75 m
 Netto-Raumfläche: ca. 125,62 m²
 Wohnfläche: ca. 123,39 m²



Obergeschoss

Schlafen	15,32 m ²
Kind	16,44 m ²
Gast	16,46 m ²
Bad	9,68 m ²
Flur	2,86 m ²

Die Wohnflächenberechnung erfolgte nach der Wohnflächenverordnung. Darin enthalten sind 6,61 m² Nutzfläche. Geringfügige Abweichungen bis zu 3% bezogen auf die Gesamtnutz- und Wohnfläche sind bauseits möglich.



Das flexible
Stadthaus
für Paare und
Familie!



Aura 125



Maximaler Wohnkomfort bei optimalen Außenmaßen – Das Stadthaus für kleine oder schmale Grundstücke

Mit dem Aura 125 hat die Grundstückssuche ein Ende! Auch langgezogene oder kleine Baulücken können dank der optimalen Außenmaße des Massivhauses ideale Bauplätze werden. Vielzählige Gestaltungsmöglichkeiten sind ein weiterer Vorteil des Einfamilienhauses.



HIGHLIGHTS:

- ✓ Offener Wohn-/Essbereich mit angrenzender Küche
- ✓ Geräumiges Schlafzimmer mit Platz für eine Ankleide
- ✓ Galerie mit offenem Arbeitsbereich



Erdgeschoss

Wohnen	24,18 m ²
HAR	6,48 m ²
Diele	11,06 m ²
Kochen	8,38 m ²
WC	2,73 m ²
Essen	10,05 m ²

Außenmaße: 12,00 m x 6,50 m
 Netto-Raumfläche: ca. 128,61 m²
 Wohnfläche: ca. 125,13 m²



Obergeschoss

Schlafen	24,24 m ²
Kind	11,71 m ²
Arbeiten	17,99 m ²
Bad	8,31 m ²

Die Wohnflächenberechnung erfolgte nach der Wohnflächenverordnung. Darin enthalten sind 6,48 m² Nutzfläche. Geringfügige Abweichungen bis zu 3% bezogen auf die Gesamtnutz- und Wohnfläche sind bauseits möglich.



Das
Familienhaus
mit dem
gewissen Extra!



Aura 136



Stadthaus zum Wohnen und Wohlfühlen – Urbanes Design trifft auf schlichte Eleganz

Die gradlinige Architektur begeistert als ein optisches Highlight, der clevere Grundriss bietet viel Raum zum Wohnen und Verstauen. Die kompakten Außenmaße erleichtern die Grundstückssuche.

HIGHLIGHTS:

- ✓ *Modernes, flachgeneigtes Pultdach*
- ✓ *Zusätzlicher Stauraum unter der Treppe*
- ✓ *Ankleide im Schlafzimmer*



Erdgeschoss

Wohnen	29,80 m ²
HAR	7,16 m ²
Diele	8,41 m ²
Kochen	19,81 m ²
WC	2,14 m ²
Abstellraum	1,37 m ²

Außenmaße: 7,00 m x 12,00 m
 Netto-Raumfläche: ca. 137,05 m²
 Wohnfläche: ca. 134,61 m²



Obergeschoss

Schlafen	13,08 m ²
Kind	15,50 m ²
Gast	13,69 m ²
Bad	10,66 m ²
Flur	9,61 m ²
Ankleide	3,38 m ²

Die Wohnflächenberechnung erfolgte nach der Wohnflächenverordnung. Darin enthalten sind 7,48 m² Nutzfläche. Geringfügige Abweichungen bis zu 3% bezogen auf die Gesamtnutz- und Wohnfläche sind bauseits möglich.



Entspanntes
Wohnen
mit großen
Wohlfühlfaktor!



Stadtvilla 145



Stilvoll, elegant aber dennoch gemütlich – Das urbane Lebensgefühl in vollen Zügen genießen

Klarheit und Modernität – dafür steht die Stadtvilla 145. Durch eine klare, gradlinige Architektur hat das Massivhaus eine zeitlos schöne Optik. Die Bewohner profitieren von einem hohen Wohnkomfort, einem cleveren Grundriss und lichtdurchfluteten Räumen.



HIGHLIGHTS:

- ✓ Viel Platz für den Familienalltag im offenen Wohn-/Essbereich
- ✓ Große Garderobe und Ankleide sorgen für reichlich Stauraum
- ✓ Gäste-/Arbeits- oder zweites Kinderzimmer



Erdgeschoss

Wohnen	37,57 m ²
HAR	8,83 m ²
Diele	10,33 m ²
Kochen	9,93 m ²
WC	3,76 m ²
Garderobe	4,38 m ²

Außenmaße: 9,50 m x 9,50 m
 Netto-Raumfläche: ca. 146,47 m²
 Wohnfläche: ca. 144,47 m²



Obergeschoss

Schlafen	17,04 m ²
Kind	16,68 m ²
Gast	9,99 m ²
Bad	9,54 m ²
Ankleide	5,23 m ²
Abstellraum	2,90 m ²

Galerie 8,28 m²

Die Wohnflächenberechnung erfolgte nach der Wohnflächenverordnung. Darin enthalten sind 8,83 m² Nutzfläche. Geringfügige Abweichungen bis zu 3% bezogen auf die Gesamtnutz- und Wohnfläche sind bauseits möglich.



Einziehen
und
wohlfühlen!



Stadthaus Flair 152 RE



Das perfekte Zuhause für eine Familie – Stressfrei Wohnen in den eigenen vier Wänden

Das beliebte Stadthaus Flair 152 RE überzeugt mit einem cleveren Grundriss und einer schicken, modernen Optik. Hier können die Bewohner nach Hause kommen, vom Alltag abschalten und sich in hellen, großzügigen Räumen entspannen.

HIGHLIGHTS:

- ✓ Großzügiges Arbeitszimmer
- ✓ 6 Zimmer im Obergeschoss möglich
- ✓ Ankleide im Schlafzimmer



Erdgeschoss

Wohnen	28,92 m ²
HAR	6,61 m ²
Diele	10,70 m ²
Kochen	17,47 m ²
WC	1,69 m ²
Arbeiten	10,79 m ²

Außenmaße: 10,50 m x 8,75 m
 Netto-Raumfläche: ca. 153,05 m²
 Wohnfläche: ca. 150,84 m²



Obergeschoss

Schlafen	14,76 m ²
Kind	20,62 m ²
Gast	19,38 m ²
Bad	9,68 m ²
Flur	3,97 m ²
Ankleide	6,25 m ²

Die Wohnflächenberechnung erfolgte nach der Wohnflächenverordnung. Darin enthalten sind 6,61 m² Nutzfläche. Geringfügige Abweichungen bis zu 3% bezogen auf die Gesamtnutz- und Wohnfläche sind bauseits möglich.



Zwei
Wohnungen
unter
einem Dach!



Flair 180 Duo



Großer Wohnkomfort für zwei Familien – Gemütliche Mehrfamilienatmosphäre auf zwei Ebenen

Das richtige Massivhaus zum stadtnahen Wohnen. Lediglich das gemeinsame Treppenhaus verbindet die zwei kompakten Wohnebenen, die sich jeweils über die gesamte Etage erstrecken. So sind Ruhe, Privatsphäre und Entspannung trotz Mehrfamilienhaushalt garantiert.



HIGHLIGHTS:

- ✓ Clevere Grundrissgestaltung für maximalen Wohnkomfort
- ✓ Stauraum durch Abstellraum oder Ankleide auf beiden Etagen
- ✓ Vermietung, Mehrgenerationen-Wohnen, etc. möglich
- ✓ Großer Balkon möglich



Ergeschoss

Wohnen	15,53 m ²
Kochen	16,49 m ²
Schlafen	15,98 m ²
Kind	12,72 m ²
Bad	6,25 m ²
Flur	7,12 m ²
Treppenhaus EG	8,49 m ²
Abstellraum	3,26 m ²
HAR	5,74 m ²

Außenmaße: 12,25 m x 9,25 m
 Netto-Raumfläche: ca. 184,55 m²
 Wohnfläche: ca. 182,25 m²



Obergeschoss

Wohnen	19,90 m ²
Kochen	6,81 m ²
Schlafen	11,98 m ²
Kind	13,52 m ²
Gast	10,20 m ²
Bad	9,42 m ²
Flur	8,19 m ²
Treppenhaus OG	2,62 m ²
Ankleide	5,65 m ²
Abstellraum	2,38 m ²

Die Wohnflächenberechnung erfolgte nach der Wohnflächenverordnung. Darin enthalten sind 5,74 m² Nutzfläche. Geringfügige Abweichungen bis zu 3% bezogen auf die Gesamtnutz- und Wohnfläche sind bauseits möglich.



IMPRESSIONEN



Alles aus
einer Hand!
Massiv bauen mit
Town & Country
Haus.





Das sichere Massivhaus

mit dem im Kaufpreis enthaltenen Hausbau-Schutzbrief:

Sicher in
die eigenen
vier Wände!

Bauen mit Town & Country Haus ist entspannt – nicht nur durch unsere Kompetenz und langjährige Erfahrung. Mit einem Town & Country Haus entscheiden Sie sich für ein qualitativ hochwertiges, langlebiges und zukunftssicheres Produkt mit bleibendem Wertbestand. Bei uns sind Qualität und Sicherheit garantiert – in einem einzigartigen, umfassenden Hausbau-Schutzbrief!

Dieser sichert Bauherren vor, während und nach dem Hausbau optimal ab. Freuen Sie sich also auf ein rundum gelungenes Wohnkonzept zu einem bezahlbaren Preis.

Wir begleiten Sie sicher in die eigenen vier Wände.

Planungs- und Finanzierungs-Sicherheit - Vor dem Bau

- ✓ 12 Monate Festpreisgarantie
- ✓ Geld-zurück-Garantie
- ✓ Baugrundgutachten durch ein geologisches Institut ⁽¹⁾
- ✓ TÜV geprüfte Bau- und Montagevorschriften
- ✓ Individuelle Gestaltung Ihres Traumhauses
- ✓ Unabhängiger Finanzierungs-Service
- ✓ FinanzierungSumme-Garantie von einer namhaften deutschen Versicherung
- ✓ Kostenkontrolle schon bei der Planung

Qualität und Sicherheit - Während der Bauzeit

- ✓ Bauzeitgarantie ⁽¹⁾
- ✓ 4-fache Baufertigstellungs-Bürgschaft ⁽²⁾
- ✓ Vom Wirtschaftsprüfer verwaltetes Baugeldkonto ⁽²⁾
- ✓ Bauherrenhaftpflicht- und Bauleistungsversicherung
- ✓ Verwendung von Markenprodukten
- ✓ Blower-Door-Test ⁽¹⁾
- ✓ Kontrolle durch unabhängigen Baugutachter ⁽²⁾
- ✓ Energieausweis

Schutz vor existenziellen Bedrohungen - Nach dem Bau

- ✓ Baugewährleistungs-Bürgschaft in Höhe von 75.000 EUR ⁽²⁾
- ✓ 20-Jahre NotfallHilfeplan

⁽¹⁾ bei schlüsselfertiger Erstellung
⁽²⁾ außer bei Eigenleistungen



Nehmen Sie Ihren Hausbau nicht mit zur Arbeit:

Don't worry, bau happy.

**Town &
Country**
HAUS®

**Sicherheit
inklusive!**
Der Town & Country
Hausbau-
Schutzbrief.

Als kompetenter Baupartner unterstützt Town & Country Haus Sie auf Ihrem Weg in die eigenen vier Wände und nimmt Ihnen beim Hausbau die größten Sorgen ab.

Es berät Sie Ihr persönlicher Town & Country Partner:

Dieser Prospekt dient der Kundenvorinformation:

Vertragsgrundlage ist der Vertrag sowie die dort beigefügten Pläne mit dem jeweils rechtlich selbstständigen Town & Country Partner. Darstellerisch bedingt, haben die abgebildeten Grundrisszeichnungen keinen Größenbezug zueinander. Die Einrichtungsgegenstände sind lediglich als Vorschlag zu verstehen und nicht in unseren Leistungen enthalten. Die dargestellten Hausabbildungen enthalten Sonderwünsche. Änderungen durch Auflagen der Behörden bleiben vorbehalten.

Kundenhotline: 0800 - 828 7286 (kostenfrei)

© Town & Country Haus Lizenzgeber GmbH (01/2020)

www.TC.de