

WOHNEN IN DER ALTSTADT

STRALSUND, LANGENSTRASSE 70

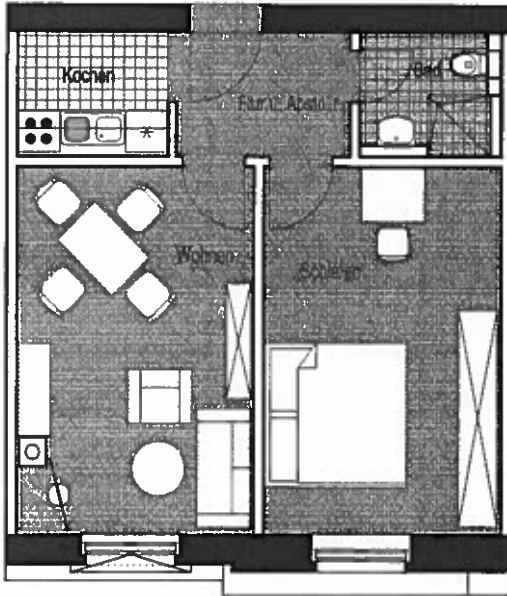
Wohnung 17

Grundrissausschnitt M 1:100

2 - Raum-Wohnung

2. Obergeschoss

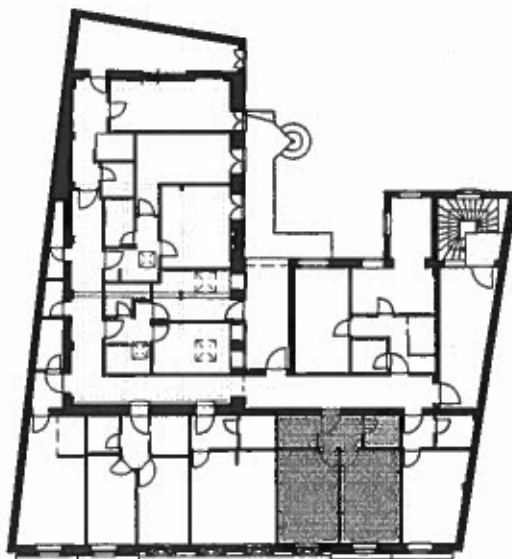
Wohnfläche 46,18 m²



Wohnfläche

| | |
|---------------------|---------------------------|
| Wohnen | 17,00m ² |
| Kochen | 3,84m ² |
| Schlafen | 17,19m ² |
| Bad | 3,61m ² |
| Flur u. Abstellraum | 4,54m ² |
| gesamt: | 46,18m² |

BEISPIELMÖBELIERUNG



Wohnung 17

Übersichtsgrundriss 2. Obergeschoss