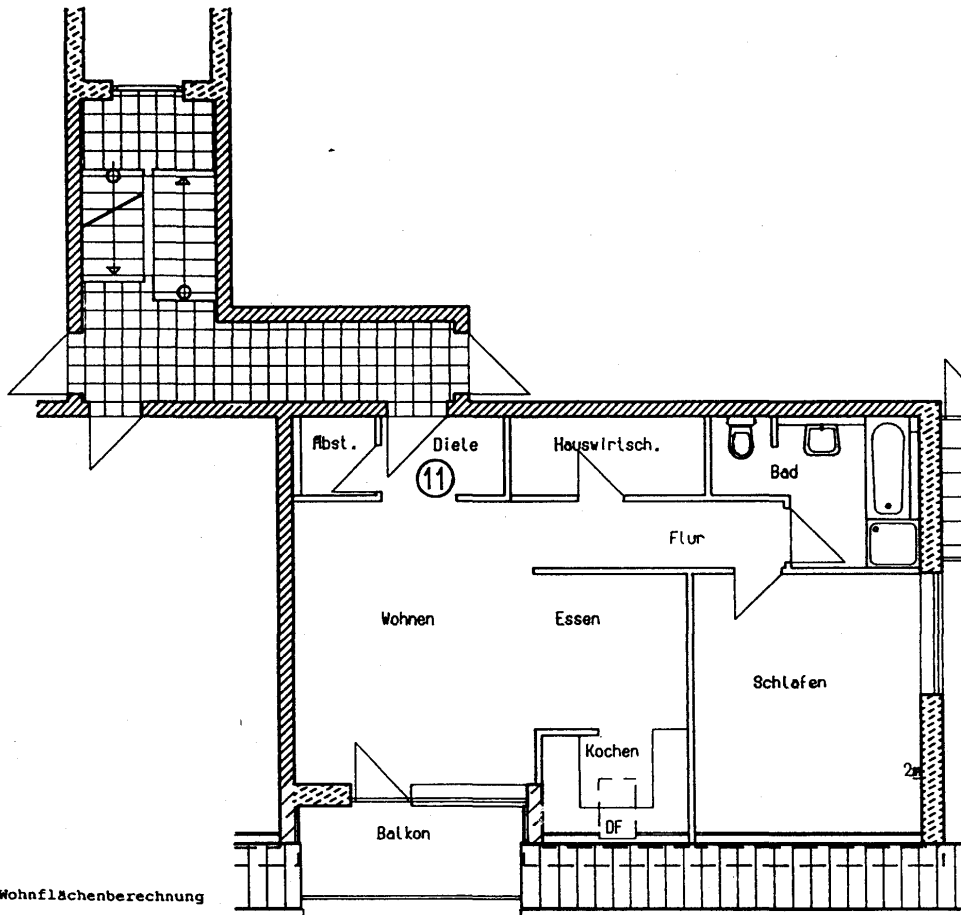


# Dachgeschoss 1:100



## Wohnflächenberechnung

### Wohnung 11 1. DG.

Wohnen	4,00 x 4,47	= 18,05 qm
	0,98 x 0,17	
Essen	2,49 x 1,97	= 4,46 qm
Küche	1,13 x 2,41 x 0,5	
	1,20 x 2,41	
	0,11 x 1,50	= 4,41 qm
Flur	4,12 x 1,10	
	2,06 x 0,11	= 5,44 qm
Abstellraum	1,29 x 2,78	= 3,59 qm
Eltern	3,77 x 1,13 x 0,5	
	3,77 x 3,32	= 14,64 qm
Bad	2,48 x 2,16	
	1,30 x 1,28	= 7,02 qm
Garder./Diele	2,32 x 1,28	
	0,68 x 0,11	= 3,04 qm
Hauswirtsch.	1,21 x 1,30	= 1,57 qm
Balkon	3,72 x 1,59 x 0,5	= 2,95 qm
Gesamte Wohnfläche Wohnung 11 1. DG.		= 65,17 qm