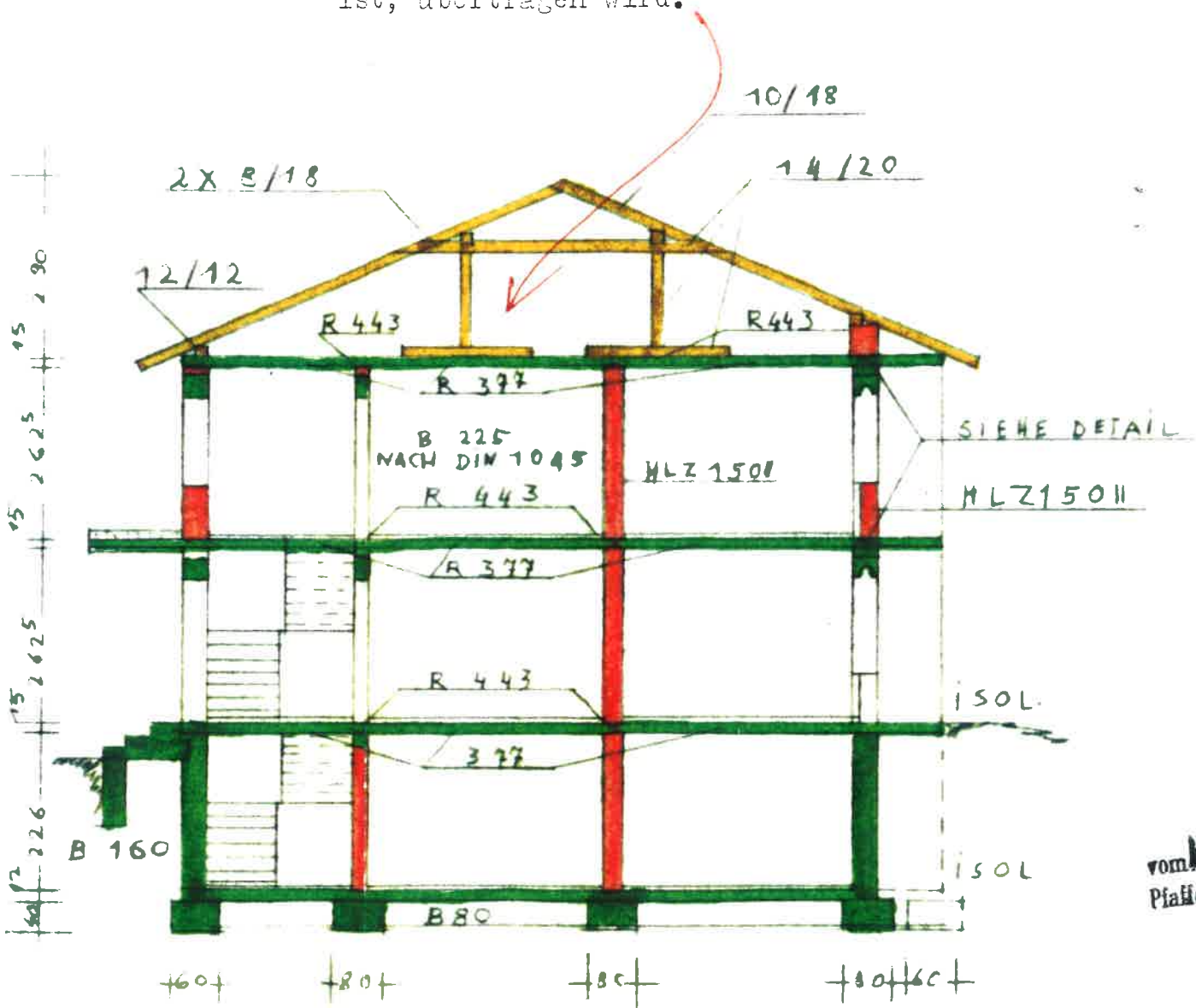


VON OSTEN

Zur Abfangung der Lasten aus den Säulen des Dachstuhles sind verstärkte Rippen bzw. gesonderte Träger vorzusehen oder die Säulen so anzuordnen, daß die Belastung aus ihnen direkt auf Mauerwerk, welches bis auf die Fundamente durchgeführt ist, übertragen wird.

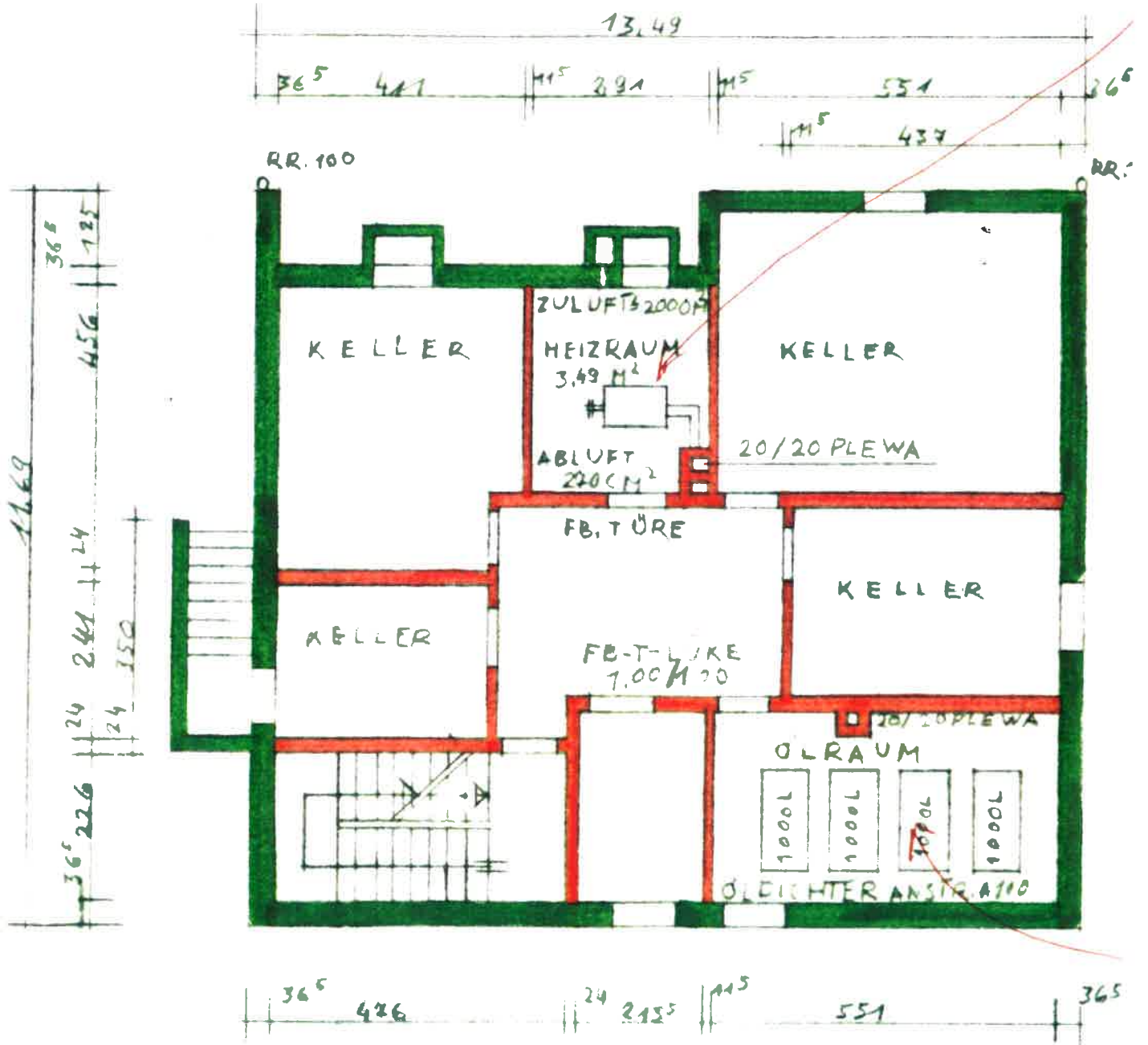


Genehmigt
vom 13. Nov. 19
Pfaffenhofen a. d.
Landra

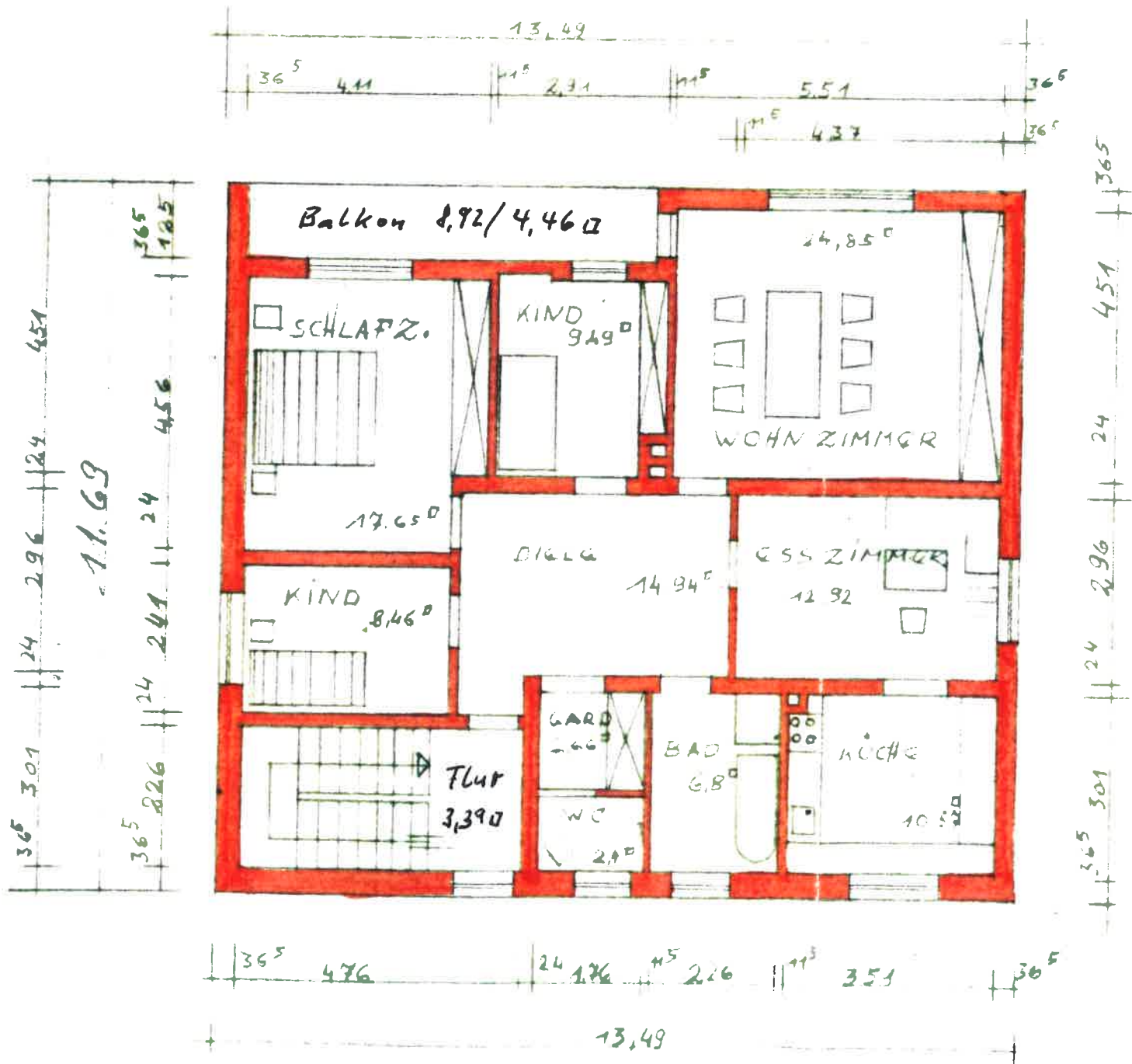
SCHNITT A-B

Stützweite
auf beiden Seiten
beidseitig 80

Geprüft
von der
Eisba



KELLERGESCHOSS



ERD^U UND OBERGESCHOSS