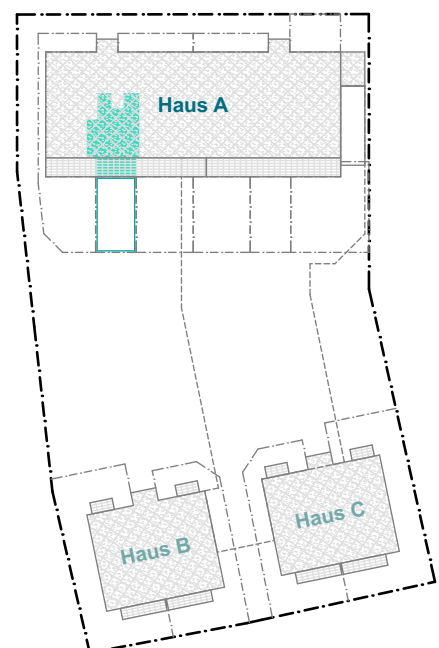


Würmtalstraße - Haus A Erdgeschoss - Wohnung 2

Raum	Wohnfläche	Nutzfläche
Flur	7,31 m ²	7,31 m ²
Bad	4,91 m ²	4,91 m ²
Wohnen / Kochen / Essen	15,96 m ²	15,96 m ²
Schlafen	12,94 m ²	12,94 m ²
Terrasse (50%)	6,92 m ²	13,85 m ²
Kellerabteil (0%)		5,61 m ²
Summe	48,04 m²	60,58 m²
Garten		53,49 m ²

Lage im Gebäude



Grundriss 1:100 bei Ausdruck auf DIN A4. Die eingezeichneten Möblierungen sind nur Ausstattungsbeispiele und im Kaufpreis nicht enthalten.
Bei den Quadratmeterangaben handelt es sich lediglich um circa-Angaben. Die Flächenberechnung ist im Kaufvertrag geregelt.
Der Grundriss kann Sonderwünsche enthalten. Dargestellte Verlegeart, Verband und Fugen von Fliesen und Parkettbodenbelag sind beispielhaft, die Ausführung weicht ab.