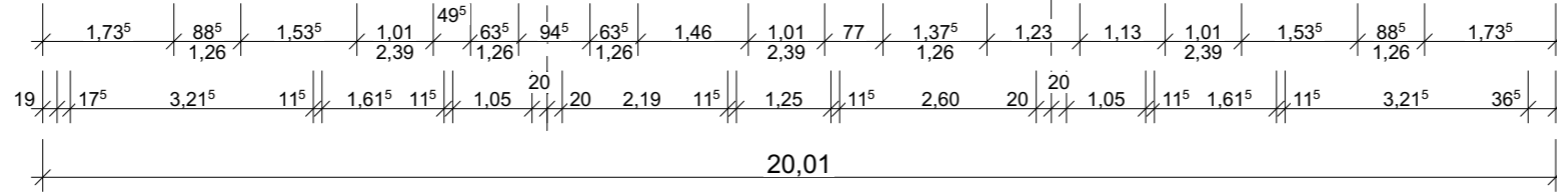
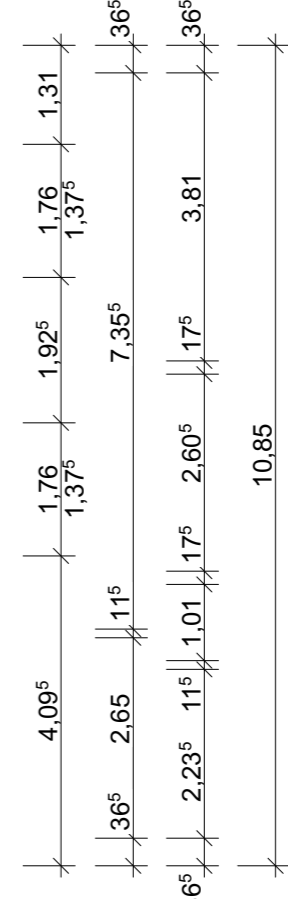
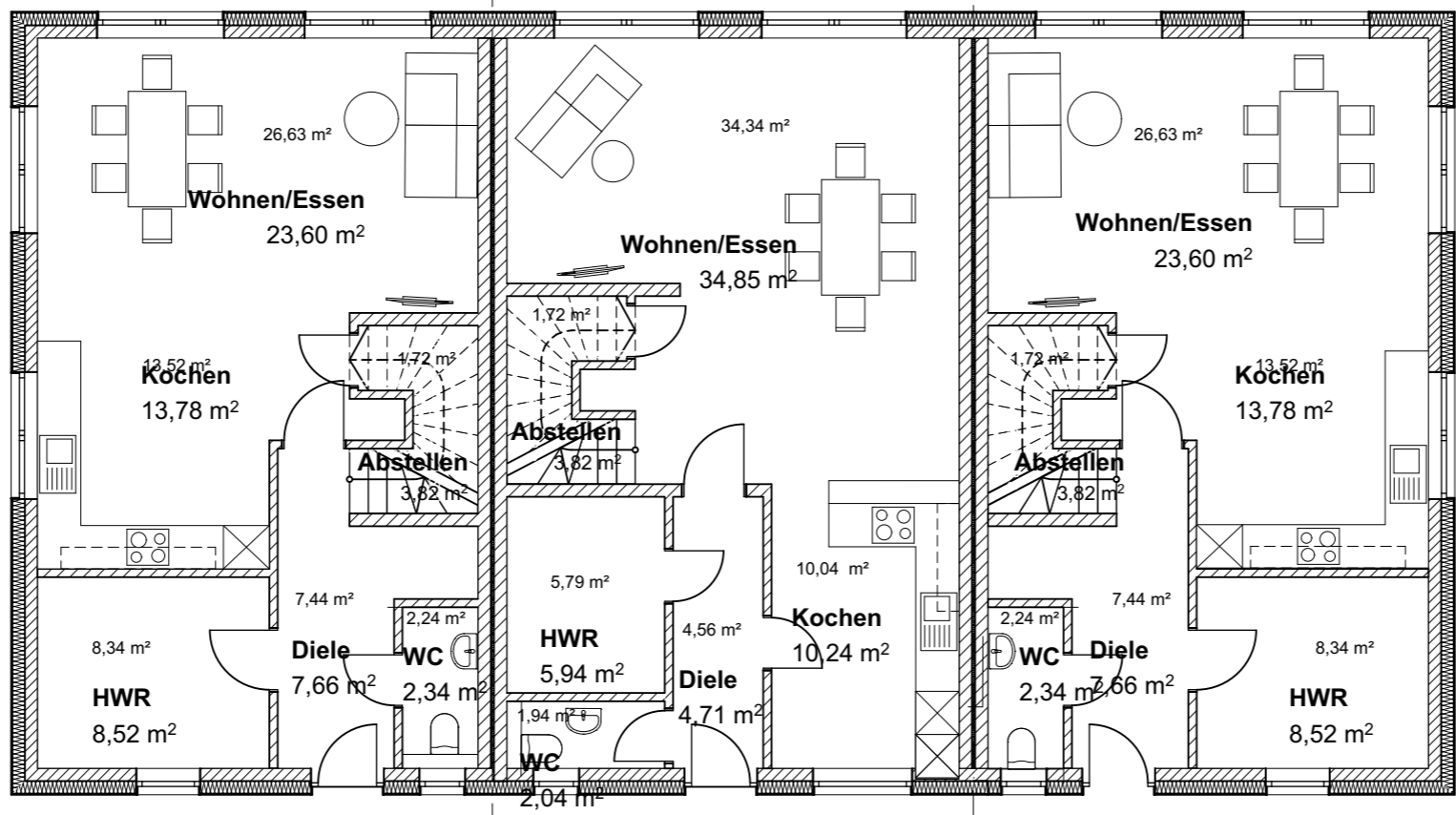
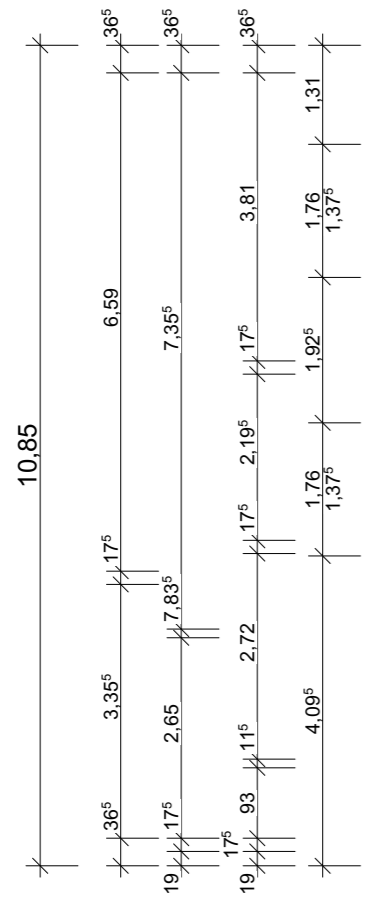
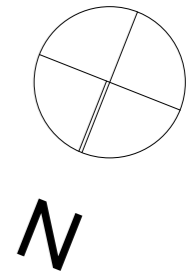


EG
WFVO: 52,42 m²
DIN: 59,72 m²

EG
WFVO: 58,39 m²
DIN: 61,60 m²

EG
WFVO: 52,42 m²
DIN: 59,72 m²



Die Planung wurde mit dem Bauamt noch nicht abgestimmt.

Zuhause im Norden®
Zuhause im Norden Projekt GmbH
Eichenallee 1, 21220 Seevetal

Alle Angaben sind ca. Angaben.
Entwurf vorbehaltlich einer Grundstücksvermessung und eines Baugrundgutachtens. Es liegen keine Informationen zum Baumbestand auf dem Grundstück vor. Ggf. muss der dargestellte Entwurf geändert werden falls schützenswerte Bäume im Bereich der geplanten Gebäude, Zufahrten oder Stellplätze vorhanden sind.
Ggf. können nach einer Vermessung Änderungen an den Abmessungen des Gebäudes erforderlich werden.

Projekt:
Neubau eines Wohnhauses mit 3 Wohneinheiten
Lornsenstraße 100
22869 Schenefeld

Planinhalt:
ERDGESCHOSS

Stand Entwurf	Maßstab 1:100	Datum 01.07.2024
------------------	------------------	---------------------