

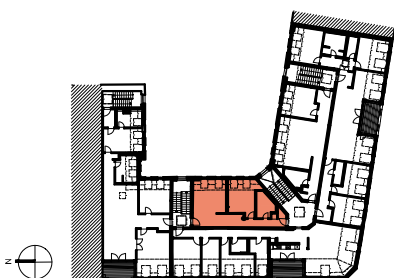
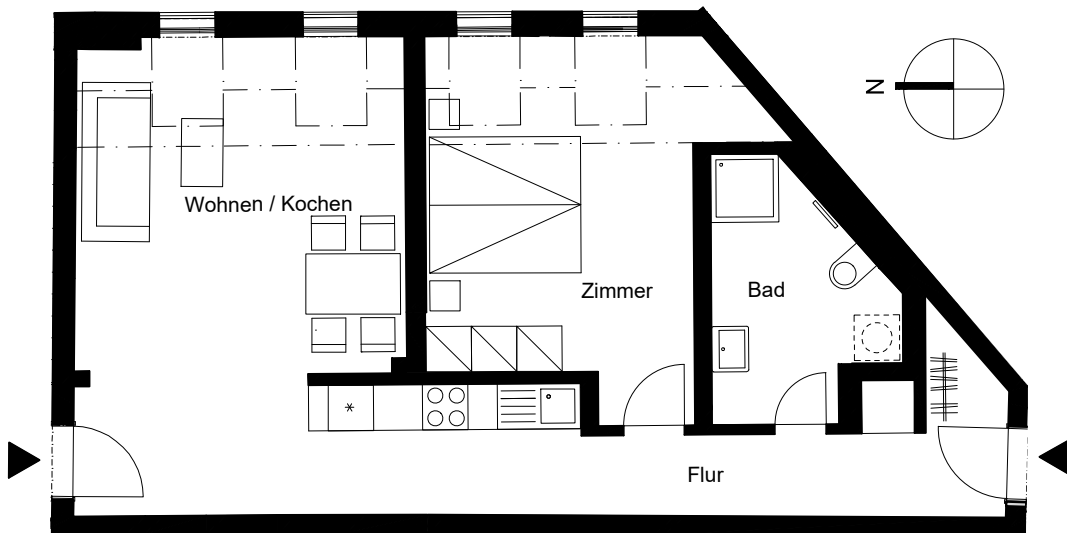
Wohnung WE 53

Raumbezeichnung	Fläche (m ²)	Anrechenbare Wohnfläche gemäß WoFIV (m ²)	Bemerkung
Flur	7,86	7,86	
Wohnen / Kochen	31,08	29,88	Anrechnung 50% im Teilbereich
Zimmer	17,73	16,47	Anrechnung 50% im Teilbereich
Bad	6,84	6,84	
Gesamtfläche	63,51	61,05	

Hinweis:

- Jegliche Angaben, wie z. B. Wohnungsgrößen sind unter Vorbehalt angegeben und gelten als Cirka-Größen.
- Bei der Erstellung der Ausführungspläne kann es sich ergeben, dass aus statischen Gründen, oder wegen der haustechnischen Installation, Stützen, Träger, Unter-/Überzüge, Abmauerungen, abgehängte Decke und Rohrverkleidungen angeordnet werden.
- Bei der Darstellung handelt es sich um einen Möblierungsvorschlag.
- Anrechnung Terrassenflächen zu 50 %.
- Flächen mit einer lichten Raumhöhe von min. 1,0 m und max. 2,0 m sind zu 50 % angerechnet (Flächen unter Dachsträgen).
- Flächen mit einer lichten Raumhöhe kleiner 1,0 m sind nicht angerechnet.

stæhr+partner
architekten



Schlesische Straße 28 - 10997 Berlin Tel: +49 (0)30 347 937 0 Mail: info@staehr-partner.com			stæhr+partner architekten	
Projekt: Dachgeschossausbau Havelberger Str. 10-11 / Stendaler Str. 10, 10559 Berlin				
Bauherr: HEDERA Bauwert GmbH Leibnizstraße 80, 10625 Berlin				
PLANINHALT: Wohnungsblatt Wohnung WE 53			MASSTAB 1:100	
DATUM	GEZEICHNET	REVISION	PLAN-NR.: 00053	REV.
NAME	PEI / NV			