

Mitte

MITTENDRIN. VERBUNDEN.
EPPELHEIM.

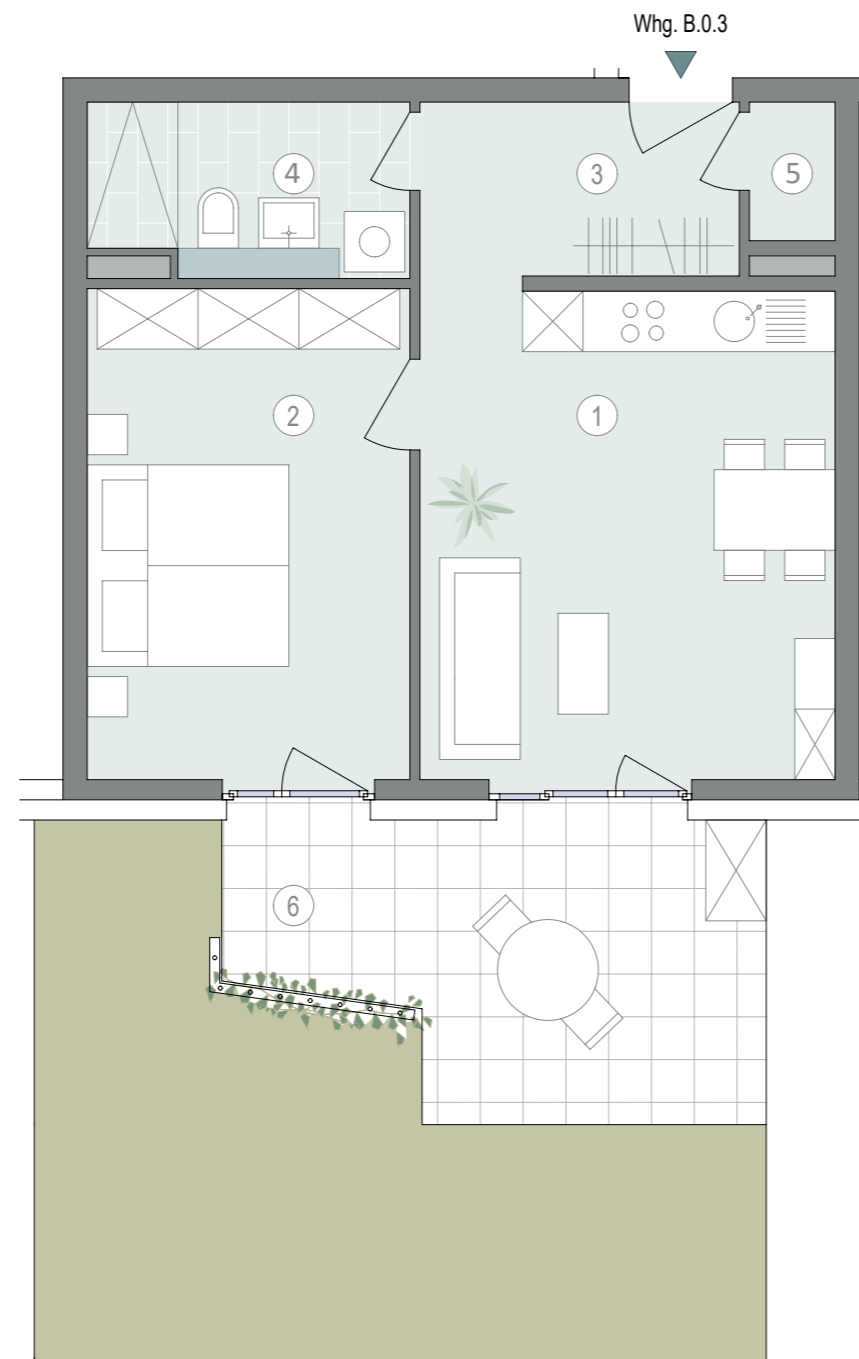
2-Zimmer-Wohnung EG

01. Wohnen Essen Kochen	19,97 m ²
02. Schlafen	15,46 m ²
03. Diele	5,42 m ²
04. Bad	5,26 m ²
05. Abstellraum	1,14 m ²
06. Terrasse (13,76 x 0,5)	6,88 m ²

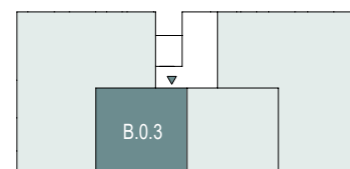
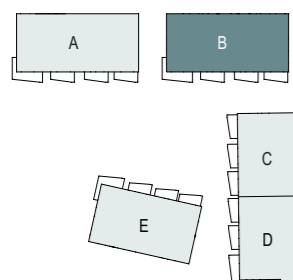
Gesamtwohnfläche nach WoFIV 54,13 m²

Ein Projekt der Quartier am Turm GmbH & Co. KG, ein gemeinsames Unternehmen der EPPLÉ GmbH und CONCEPTPLAN GmbH.

EPPLÉ



Haus B - Wohnung B.0.3



Maßstab 1 : 75



Maße sowie Verlegeart der Fliesen sind unverbindlich und können abweichen.

