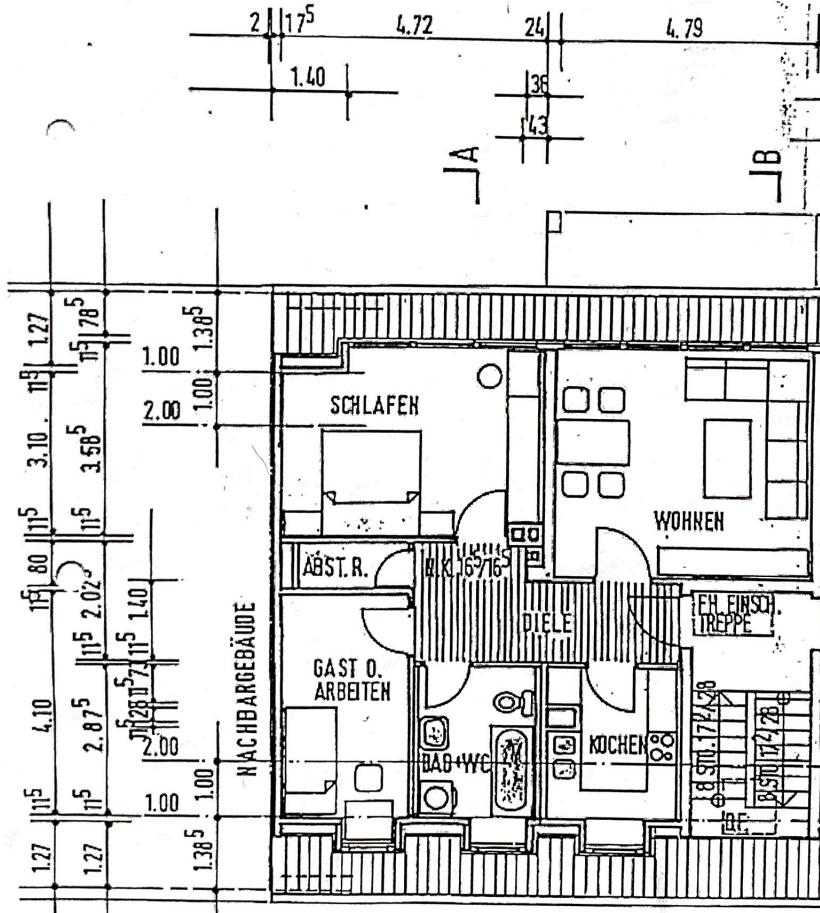


WOHNUNG 6  
3. Obergeschoß



Wohnen	24,8
Schlafen	20,0
Arb./Kind	7,4 (9,7)
BAD/WC	3,9 (6,0)
Kochen	4,5 (6,8)
Diele	8,0
Abst.-Raum	1,6

ca. WF 70,2 (76,9)

- 3 % Putz 2,1 2,3

68,1 (74,6)

