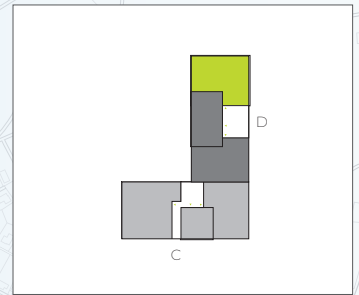


**Wohnflächen**

Wohnen/Essen/Kochen	ca. 32,06 m <sup>2</sup>
Schlafen	ca. 14,58 m <sup>2</sup>
Zimmer	ca. 11,91 m <sup>2</sup>
Diele	ca. 9,51 m <sup>2</sup>
Arbeiten	ca. 7,06 m <sup>2</sup>
Flur	ca. 2,31 m <sup>2</sup>
WC	ca. 3,15 m <sup>2</sup>
Dusche/WC	ca. 6,07 m <sup>2</sup>
Abst.	ca. 1,65 m <sup>2</sup>
Loggia*	ca. 4,92 m <sup>2</sup>
<b>Gesamt</b>	<b>ca. 93,22 m<sup>2</sup></b>

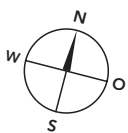
\* Gartenterrassen, Balkone und Loggien sind zu 50% und Dachterrassen zu 25% ihrer Nutzfläche berechnet.



**Legende**

- HKV/ELT UV Heizkreisverteiler, Elektrounterverteiler
- RR Regenrohr
- SNR Sondernutzungsrecht

**Haus D, 1. Obergeschoss  
4-Zimmer-Wohnung 218**



unverbindl. Illustrationen

