

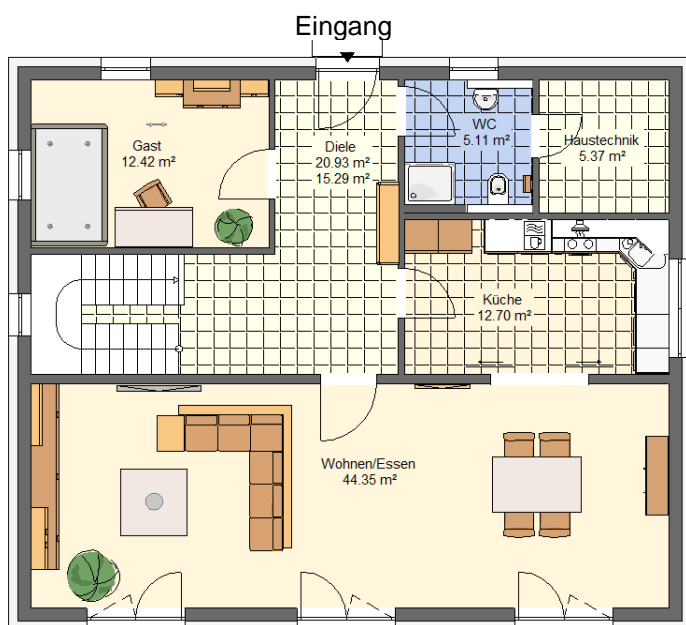


IMMOBILIEN - Ihr Partner beim Bau schlüsselfertiger Häuser

Büro und Musterhaus 92318 Neumarkt, Imhoffring 20 Tel. 09181 - 488233 Fax 479548 Mobil 0171 - 3642440
Musterhaus 2 in Neumarkt- Woffenbach, Kreuzstraße 37a. Unsere Häuser im Internet: www.HLimmobilien.de

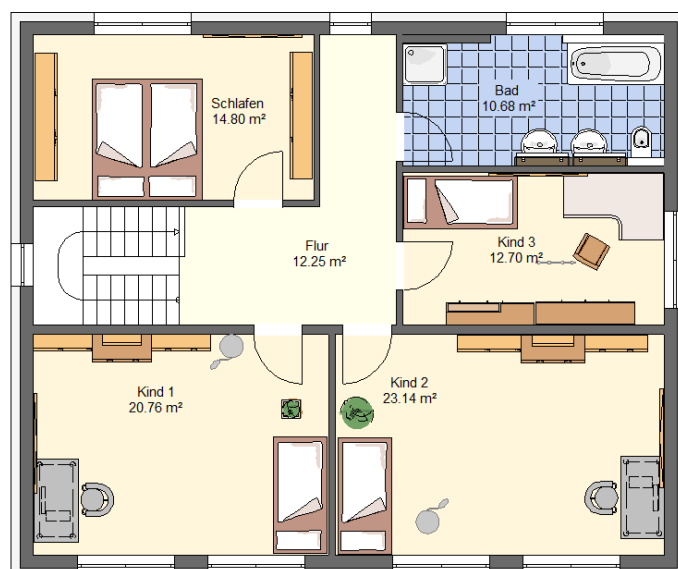
Einfamilienhaus "Toskanini 2"

mit Bodenplatte, ohne Keller



Erdgeschoss

Grundrisse Hausbreite 12,23 m x 10,23 m
Dachneigung 22 Grad



Obergeschoss

Wohnfläche im Erdgeschoss 95,33 m²
Wohnfläche im Obergeschoss 94,03 m²
Wohnfläche – Total 189,57 m²

(Die Grundrisse sind in dieser Kurzübersicht nicht zur Maßentnahme geeignet)



IMMOBILIEN - Ihr Partner beim Bau schlüsselfertiger Häuser

Wohn- und Nutzflächenberechnung Einfamilienhaus Typ "Toskanini 2"

Erdgeschoss:

WC mit Dusche	5,17 m ²
Gast	12,42 m ²
Diele	15,29 m ²
Küche	12,70 m ²
Wohnen / Essen	44,35 m ²
Technik, HWR	5,37 m ²
Wohnfläche	95,24 m²

Obergeschoss:

Bad	10,68 m ²
Kind 1	20,76 m ²
Kind 2	23,14 m ²
Kind 3	12,70 m ²
Schlafen	14,80 m ²
Flur	12,25 m ²
Wohnfläche	94,33 m²

Wohnfläche-Nutzfläche Gesamt 189,57 m²
Umbauter Raum 872,00 m³

25.11.2025



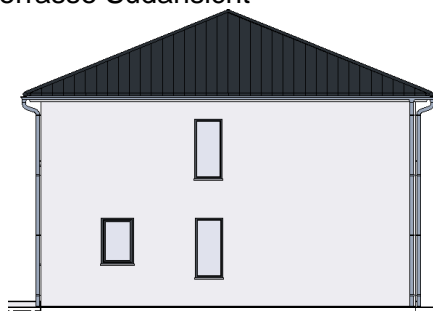
Erdgeschoss 3D Ansicht



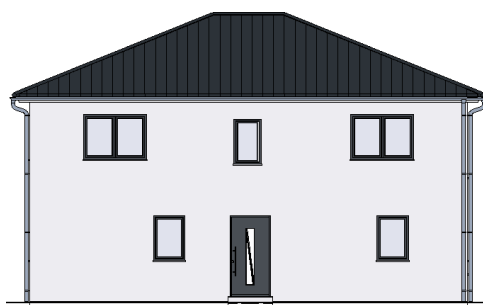
Obergeschoss 3D Ansicht



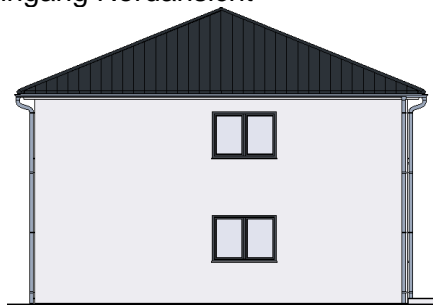
Terrasse Südansicht



Giebel Ansicht West



Eingang Nordansicht



Giebel Ansicht Ost