

Baugrundstücke für Ihr Town & Country Haus

voll erschlossene Baugrundstücke in

der Storchentadt Storkow (Mark) Baugebiet „Wedemarker Straße“

In ruhiger und grüner Wohnlage von Storkow bieten wir Ihnen exklusive Baugrundstücke „An der Wedemarker Straße“ nahe der „Binnendüne Waltersberge“ an. Das Wohnquartier verfügt noch über ein Baugrundstück das zur Bebauung mit unseren Town & Country Häusern gedacht ist.

Ihnen steht ein umfangreiches Hausbauprogramm zur Verfügung.

- Schöne ruhige, grüne Wohnlage
- Schule, Kindergarten in der Nähe
- Öffentliche Nahverkehrsmittel wie Bus und Bahn
- 30 Minuten zum Flughafen in Schönefeld
- 45 Minuten in die Berliner Innenstadt
- Im Umkreis finden Sie:
Autobahnanschluss, Irlandia-Park, Burg Storkow,
diverse Gaststätten, diverse Supermärkte, Post, Banken,
viele Sportvereine, Ärztehaus ... usw.
- Das Beste: grüne Natur, eingebettet in ein großes Wald- und Seengebiet
- Ganz viele Möglichkeiten zur Freizeitgestaltung: Wandern, Fahrrad fahren,
Wassersport in jeder Form, Baden alles was Sie wollen!

Das Grundstück steht zur Bebauung mit Ihrem Einfamilienhaus sofort zur Verfügung. Alle Arbeiten zur Erschließung sind erfolgt. Das bedeutet alle Medien liegen an oder auf Ihrem Grundstück. Der komplette Straßenbau mit Beleuchtung und Grünplanung ist fertig gestellt. Das Wohnquartier wurde komplett ausgebaut an die öffentliche Hand übergeben.

Der Verkauf des Grundstücks erfolgt provisionsfrei mit Baubindung an die LebensTraum Hausbau GmbH.

Wichtig: es besteht die Möglichkeit die Brandenburger ILB Förderung unter besonderen Voraussetzungen nutzen zu können.

Grundstücksübersicht
Abverkauf des letzten Grundstücks!

Nr.	Flur Nr.	Art	Größe ca. m ²	Verkaufspreis €	SUPER Sonderpreis	Bemerkungen
04	239	Bauland	746	179.900,00	149.990,00	Das letzte Grundstück auf dem Baugebiet
27	221	Bauland	439	129.900,00	99.900,00	verkauft

Kaufpreise beziehen sich auf die jeweiligen m² Preise. Sollten die Grundstücke mehr oder minder m² aufweisen, werden die Kaufpreise entsprechend angepasst.

Grundstück Nr. 4

Wedemarker Straße/ Planstraße (Parzelle 4), 15859 Storkow (Mark)

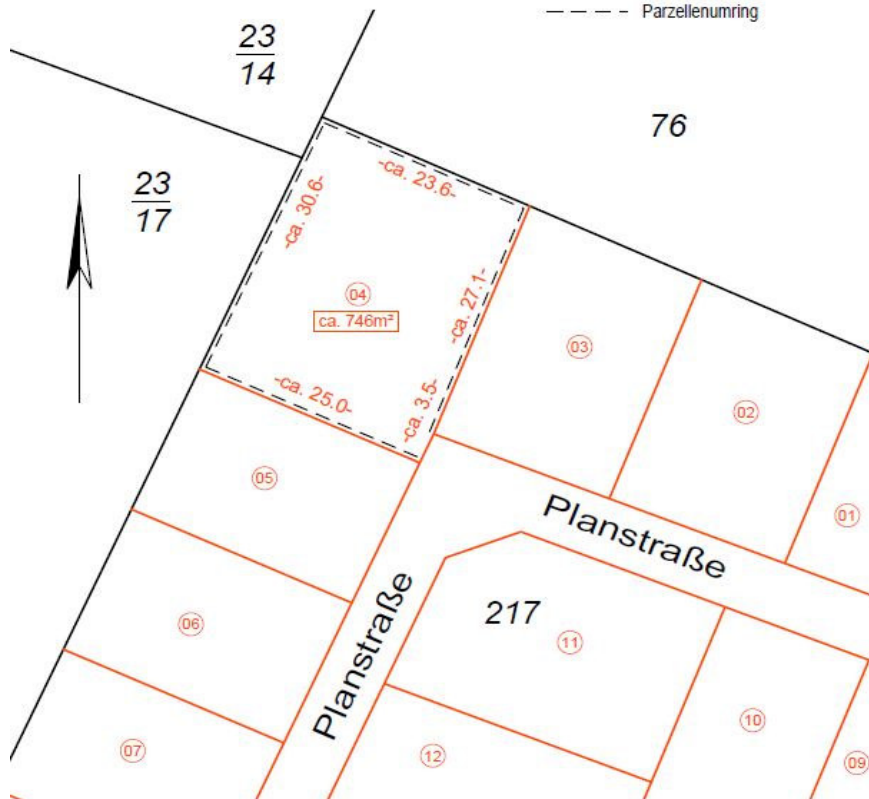
Gemarkung: Storkow Flur: 31

Flurstück:	Fläche (m ²)	Teilfläche (m ²)
217	11.388	746

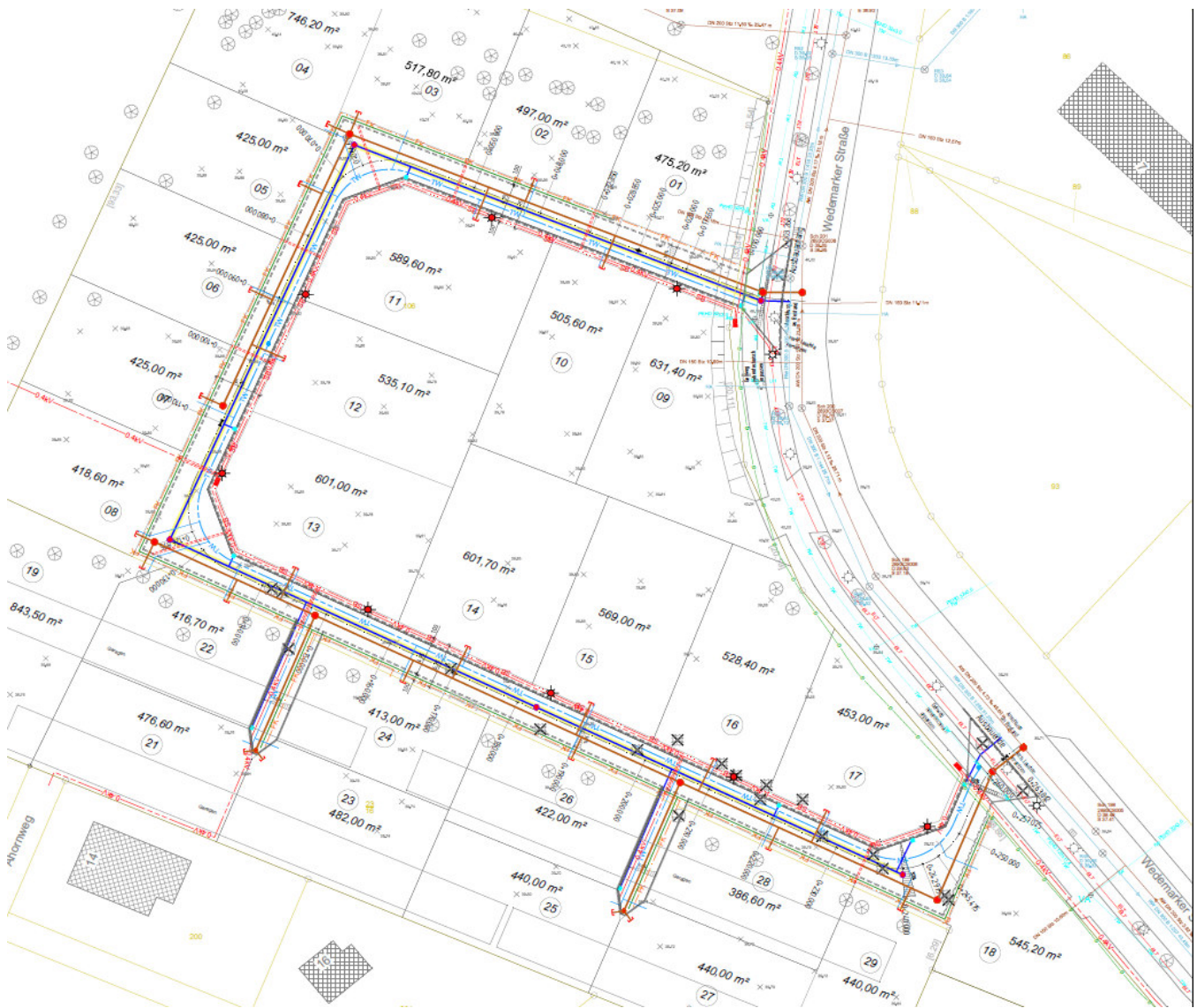
746 Parzelle 4

LEGENDE

- Flurgrenze
- Flurstücksgrenze
- künftige Flurstücksgrenze
- - - - Parzellenumring



Grundstücksplan



Datenschutzerklärung und Haftungsausschluss

Unser Angebot ist freibleibend und unverbindlich, ein Zwischenverkauf bleibt vorbehalten. Da unsere Informationen auf Angaben von Dritten beruhen, kann für die Richtigkeit keine Gewähr übernommen werden. Beachten Sie die allgemeinen Geschäftsbedingungen. Mit Ihrer Anfrage und Kontaktaufnahme stimmen Sie dem Telemediengesetz zu, dass Sie mit einer Kontaktaufnahme per Telefon, Mail, Post und persönlich einverstanden sind und wir mit Ihnen in persönlichen Kontakt treten dürfen. Ihr Einverständnis zum Telemediengesetz können Sie jederzeit per Mail, Post oder persönlich widerrufen