

Haus 4.2-B

Rathausgasse 5
12529 Schönefeld

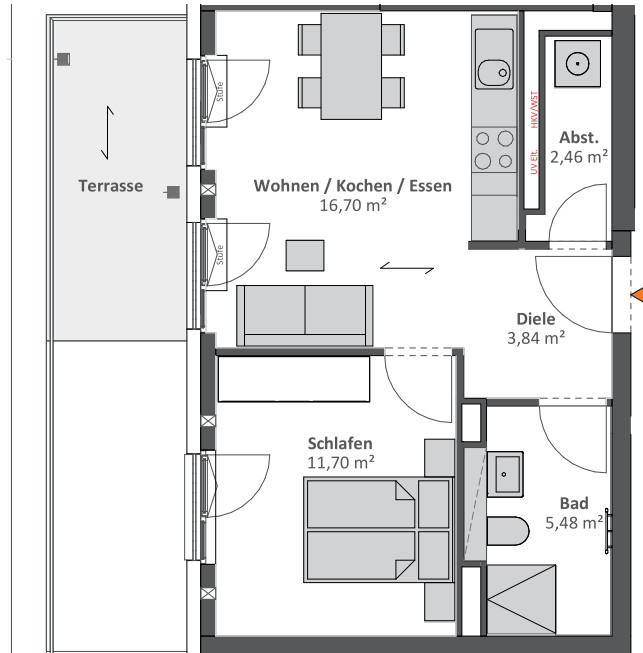
BUWOG

NEUE MITTE
SCHÖNEFELD

6. Obergeschoss, WE 110, Aufgang B

2 Zimmer, 44,19 m²

| | |
|-------------------------|----------------------------|
| Diele | 3,84 m ² |
| Wohnen / Kochen / Essen | 16,70 m ² |
| Bad | 5,48 m ² |
| Abst. | 2,46 m ² |
| Schlafen | 11,70 m ² |
| Terrasse (50%) | 4,01 m ² |
| Gesamt | 44,19 m² |



Legende:

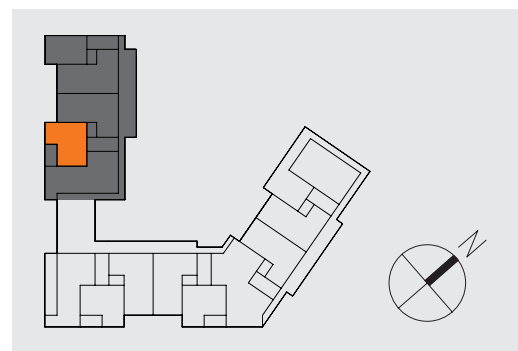
- abgehängte Decke / Abkoffering
- Dreh-/Kippfenster
- Verlegerichtung Parkett, Balkondielen
- Begrenzung Sondernutzfläche
- ALD (Außenwandlüftungsdurchbruch)

Balkone, Terrassen, Loggien werden zu 50% angerechnet. Alle Maße und Flächen sind ca. Angaben. Alle Grundrisse entsprechen dem aktuellen Stand der Planung und unterliegen laufenden Veränderungen in der Bearbeitung. Die Möblierungsvorschläge sind unverbindlich. Stand: Februar 2021.

Lage im Projekt



Lage im Gebäude



Ansicht



0 m 5 m 10 m

BUWOG