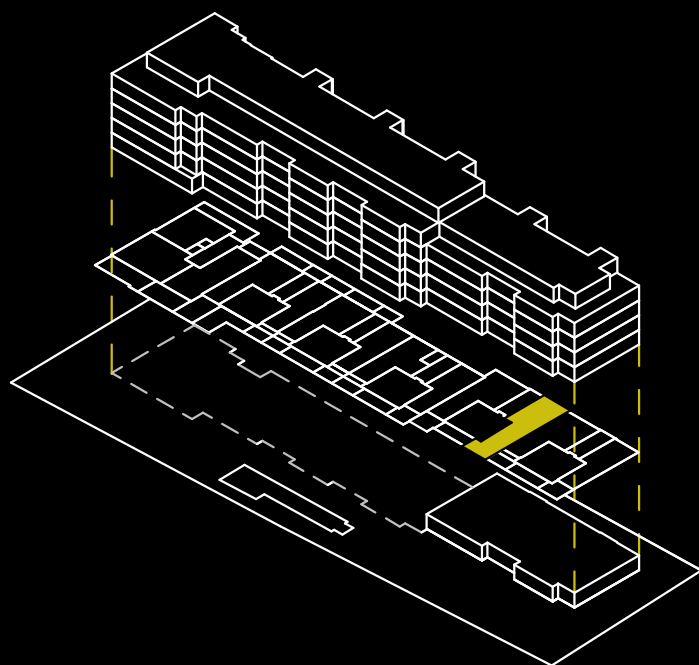


# 01-A

## PORTAL 5

2 Dormitorio/s  
2 Baño/s  
1 Terraza/s

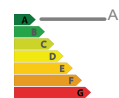
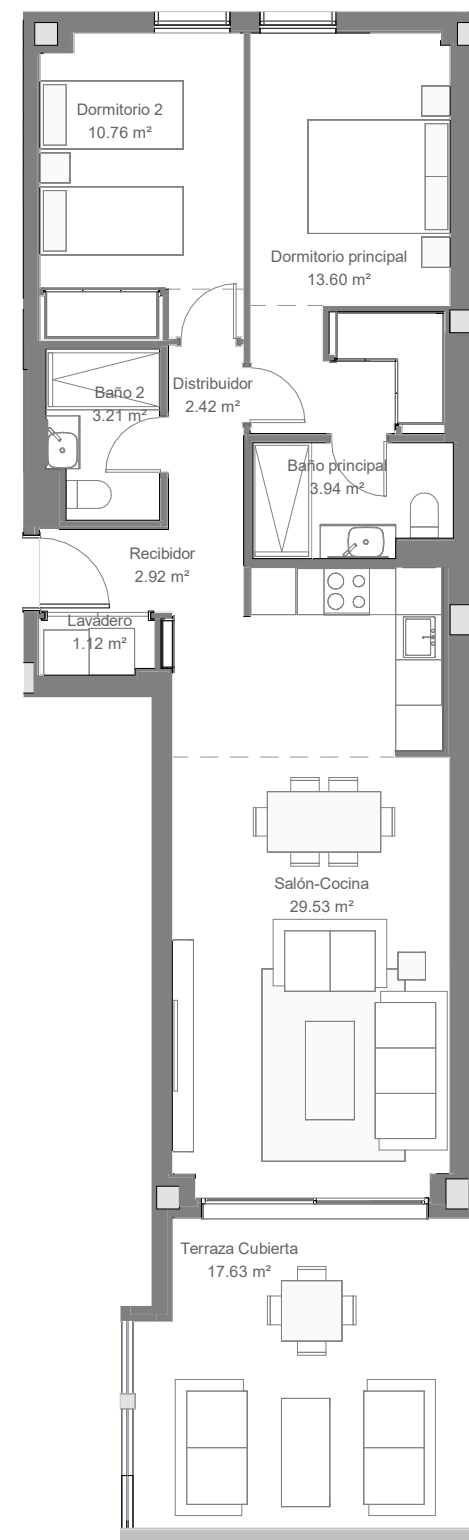
Superficie útil:  
85,13m<sup>2</sup>



### SUPERFICIES APROXIMADAS:

	SUP. DE PROYECTO	DECRETO 218/2005
Superficie útil interior	67,50m <sup>2</sup>	
Superficie de terraza	17,63m <sup>2</sup>	
Total superficie útil	85,13m <sup>2</sup>	74,25m <sup>2</sup>
<i>*Incluye útil interior y útil terrazas.</i>		
Total superficie construida	92,76m <sup>2</sup>	86,98m <sup>2</sup>

*\*Incluye construida interior, zona común proporcional.*



*\*El presente plano es un avance de proyecto y es orientativo, no constituye documento contractual; sujeto a modificaciones por exigencias técnicas, jurídicas o administrativas derivadas de la obtención de todos los permisos y licencias reglamentarios, así como las necesidades constructivas o de diseño derivadas del desarrollo del proyecto y la Dirección de Obra. Las superficies útiles tienen carácter provisional hasta la obtención de la correspondiente Licencia de Obras. La jardinería, el mobiliario urbano y el amueblamiento es ficticio, teniendo validez únicamente a efectos decorativos*

