

Unser Angebot für Sie



Objektdaten

Anschrift:	Meinolfstraße 2 33607 Bielefeld
Zimmer:	3
Wohnfläche:	ca. 78 m ²
Etage:	4. Etage
Heizungsart:	Fernwärme
Baujahr:	1996
Bezug ab:	01.02.2025

Ausstattung / Dienstleistungen

gute ÖPNV-Anbindung
Innenreinigung
Außenreinigung und Winterdienst
barrierefrei
Aufzug
Balkon
Loggia
Duschbad
Abstellraum
Waschmaschinenstellplatz

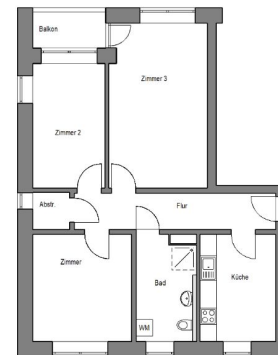
Preise

Grundnutzungsgebühr:	696,00 €
Betriebs- u. Wasserkosten:	276,00 €
Heizkosten:	116,00 €

Gesamtnutzungsgebühr: 1.088,00 €

Die Wasserkosten sind in den Betriebskosten enthalten.

Genossenschaftsanteile: 3.100,00 €



Energieausweis

End-Energieverbrauch 109 kWh/(m² · a)



Primär-Energieverbrauch 76 kWh/(m² · a)

Verbrauchsenergieausweis Energieeffizienzklasse: D
Baujahr: 1996 Erstellungsdatum: 20.03.2018
Wesentlicher Energieträger: Fernwärme
Energieverbrauch für Warmwasser enthalten: Ja

Ihr Ansprechpartner

Baugenossenschaft Freie Scholle eG
Herr Oliver Wittenbreder
Telefon 0521-9888 123
E-Mail vermietung@freie-scholle.de

Freibleibendes Angebot

Wohnungsnummer: 1-3050.001.0007 - Erstellt am: 22.11.2024

Besonderheiten

Eine Einbauküche kann, auf Wunsch, übernommen werden.





Lagebeschreibung

Das Nachbarschaftszentrum Meinolfstraße im Bielefelder Osten bietet ein Höchstmaß an Funktionalität. Hier befinden sich nicht nur barrierefreie Wohnungen für alle Generationen sondern auch eine Vielzahl unterschiedlicher Dienstleister. Es gibt Ärzte verschiedener Fachrichtungen, Krankengymnastik, Logopädie und Fußpflege. Im Gebäude befindet sich außerdem ein Friseur und in unmittelbarer Nachbarschaft eine Apotheke. Ebenfalls gibt es ein Vor-Ort-Büro der Freien Scholle. Darüber hinaus bietet Stadt Bielefeld Sprechstunden an. Donnerstags findet an der Meinolfstraße ein Wochenmarkt statt, der ein umfangreiches Angebot vorweisen kann. Die Arbeiterwohlfahrt hält in ihrem Aktivitäten-Zentrum viele Angebote bereit. Nach einem Marktbummel kann man im Aktivitäten-Zentrum der AWO Mittag essen oder Kaffee trinken, bevor man sich in das Naherholungsgebiet Heeper Fichten begibt. Oder man flaniert durch den Grünzug an den Stauteichen in Richtung Innenstadt oder nach Heepen. Für Einkäufe des täglichen Bedarfs gibt es zwei Supermärkte. Darüber hinaus gibt es in der Umgebung noch viele kleinere Einzelhändler. Das Wohngebiet ist vorbildlich durch den öffentlichen Nahverkehr erschlossen. Dort verkehren verschiedene Buslinien. Einige dieser Linien verkehren im Zehn-Minuten-Takt, zu den gleichen Zeiten wie die Straßenbahn. In knapp zehn Minuten erreicht man so den Jahnplatz.

Angebot der Freien Scholle:

- Nachbarschaftszentrum Meinolfstraße mit einem umfassenden Angebot der Altenhilfe für den gesamten Stadtteil
- Eine Gästewohnung in der Siedlung vorhanden
- Vor-Ort-Betreuung von Mitgliederbetreuung und Altenberatung sowie der Siedlungswarte mit wöchentlicher Sprechstunde im Siedlungsgebiet

Weitere wichtige Informationen

Voraussetzung für den Bezug einer Genossenschaftswohnung ist die Mitgliedschaft in der Baugenossenschaft Freie Scholle eG. Die Höhe der zu übernehmenden Genossenschaftsanteile können den Angebotsdetails entnommen werden. Das Geschäftsguthaben wird mit bis zu 4% Dividende verzinst.

Bitte haben Sie Verständnis dafür, dass wir die Haltung von Hunden und Katzen nicht genehmigen.

Bei Bedarf bietet der Verein Freie Scholle e.V. in Kooperation mit dem Sozialmanagement umfangreiche Dienstleistungen und Unterstützung rund um das Wohnen bei der Freien Scholle an. Mehr dazu unter www.freie-scholle-nachbarschaftshilfe.de.

Freibleibendes Angebot

Wohnungsnummer: 1-3050.001.0007 - Erstellt am: 22.11.2024