

NEUES  
GESUND  
HEITS  
HAUS

+++ VERMIETUNGSSTART BÜROS +++

BEREITS 50 % VERMIETET





DAS OBJEKT

# HEUTE WIE VOR 70 JAHREN EINE IKONE

## NEUES GESUNDHEITS HAUS

NOCH ZU VERMIETEN

### 5-ZÜGIGE KITA „VILLA LUNA“

Einladende zweigeschossige Kindertagesstätte mit großzügiger Außenspielfläche im Innenhof.

### MODERNE BÜROFLÄCHEN IN KUNSTVOLLEM AMBIENTE

Individuelle Arbeitsflächen mit innovativer Technologie in einem einmaligen, denkmalgeschützten Objekt.

### ECONOMY DESIGN „PRIZEOTEL“

Aufsehenerregendes Economy-Hotel in extravaganem Design von Stardesigner Karim Rashid mit Sky-Bar.

### WOHNEN

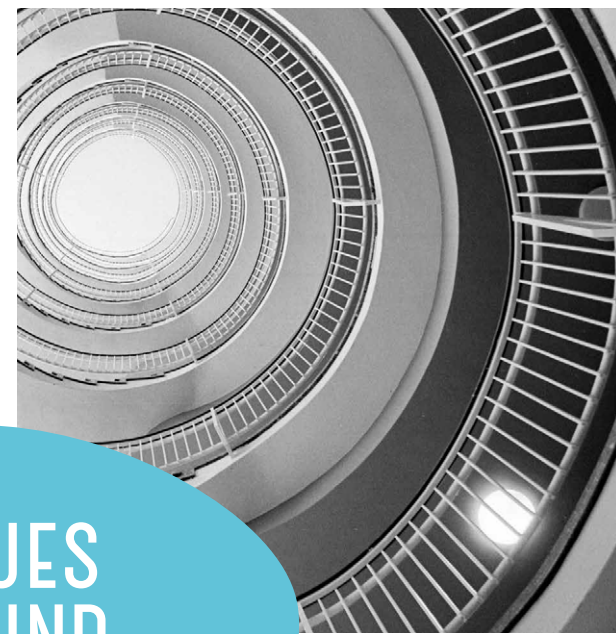
Im ehemaligen Vorlesungsgebäude erwarten den Mieter exklusive Loftwohnungen mit Blick in den begrünten Innenhof. In einem weiteren Bauteil werden die bisherigen Wohnungen komplett saniert und mit Balkonen ausgestattet. Wohnen und Arbeiten – alles an einem Ort!

Das Gesundheitshaus in Dortmund ist einer der bedeutendsten Zeitzeugen der Architektur der 1950er-Jahre in Deutschland. Mit großer Freude saniert die Landmarken AG dieses Gebäude im Geiste des Dortmunder Architekten Will Schwarz, um seine Qualitäten und Schätze freilegen und mit verschiedenen Nutzungen beleben.

Dazu hatte sich die Landmarken AG – sie hat dieses großartige Gebäude für einen

privaten Investor, der das „Neue Gesundheitshaus“ langfristig im Bestand halten wird, entwickelt – am Interessenbekundungsverfahren der Stadt Dortmund beteiligt und dieses gewonnen. „Das ‚Neue Gesundheitshaus‘ soll eine Pilgerstätte für Freunde der Architektur der 50er-Jahre werden. Es gibt kaum einen vergleichbaren Schatz in unserem Land“, so Norbert Hermanns, Landmarken Aufsichtsratsvorsitzender.





# NEUES GESUNDHEITSHAUS



White	Yellow	Orange	Light Blue
Yellow	Brown	Red	Light Green
Green	Teal	Dark Red	Dark Green

Bei der aufwendigen Sanierung fließt auch das historische Farbkonzept mit ein.





IHR NEUES BÜRO

# FREIRAUM FÜR HELLE KÖPFE

Freiräume für neues Denken sind gefragt. Sie fördern die Kreativität und den individuellen Austausch jedes Einzelnen. In Verbindung mit innovativen Technologien sorgen sie für maximale Gestaltungsfreiheit und die Sicherheit der effizientesten Lösung. Dies alles findet sich hier in Reinkultur: im Neuen Gesundheitshaus Dortmund.

**Gesamtfläche**  
flexibel bis 960 m<sup>2</sup>  
in einem Gebäudeteil

**Bürofläche**  
Von 500 m<sup>2</sup> – 960 m<sup>2</sup>  
(individuell nach Absprache)

Teilbar nach Absprache





# NEUES GESUNDHEITS HAUS

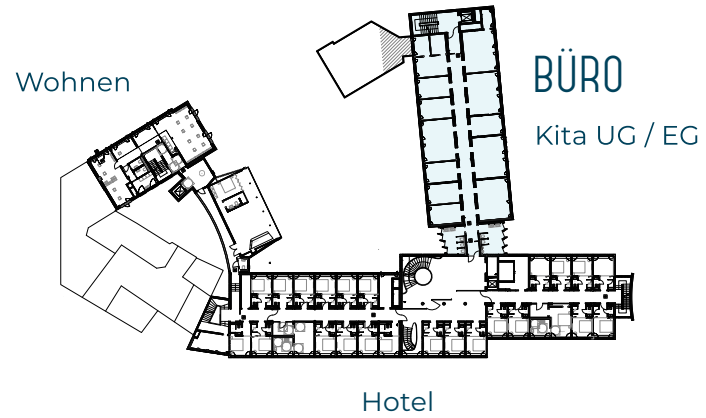
## Ein Ort voller Ideen – damals und heute

Ob Open Space oder Zellenstruktur –  
hier können Sie Ihr individuelles Büro  
realisieren. Angelehnt an das ursprüng-  
liche Farbkonzept von Will Schwarz  
erhält jede Etage ihr individuelles  
Erscheinungsbild.





# IHR NEUES BÜRO IN DER ARCHITEKTURIKONE DORTMUNDS



**Arbeiten, Wohnen und Kinderbetreuung – alles unter einem Dach!**

Dazu eine herrliche Dachterrasse mit Lounge, auf der Sie den Feierabend mit Ihren Kollegen einläuten können. Es stehen vier Büroetagen zur Vermietung, die einzeln oder im Gesamten angemietet werden können. Der komplette Gebäudekomplex wird in Abstimmung mit der Denkmalbehörde saniert und auf den aktuellen Stand der Technik gebracht.

Die Flächen werden ab dem 2. Quartal 2023 fertiggestellt und bezugsfertig sein. Die Grundrisse aufteilung wird individuell nach den Mieterwünschen erstellt – sprechen Sie uns an!

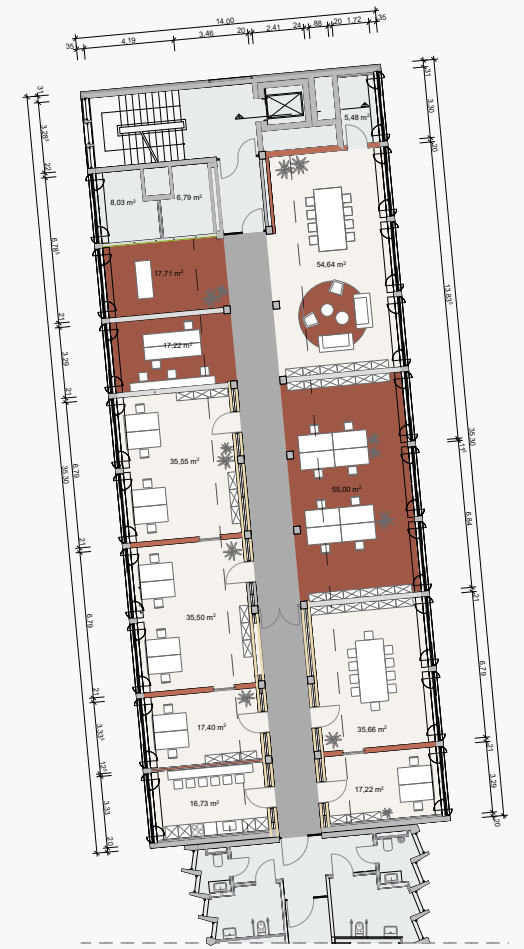


3. OG  
Bürofläche: ca. 500 m<sup>2</sup>



1. OG  
Bürofläche: ca. 500 m<sup>2</sup>

**VERMIETET**



2. OG  
Bürofläche: ca. 500 m<sup>2</sup>

**VERMIETET**



4. OG  
Bürofläche: ca. 500 m<sup>2</sup>

## Ihre Ansprechpartner

Sylvia Friederich  
Mitglied der Geschäftsleitung /  
Prokuristin  
T. +49 (0)241 1895-141

Andreas Sudhoff  
Projektleiter  
T. +49 (0)251 208353-13









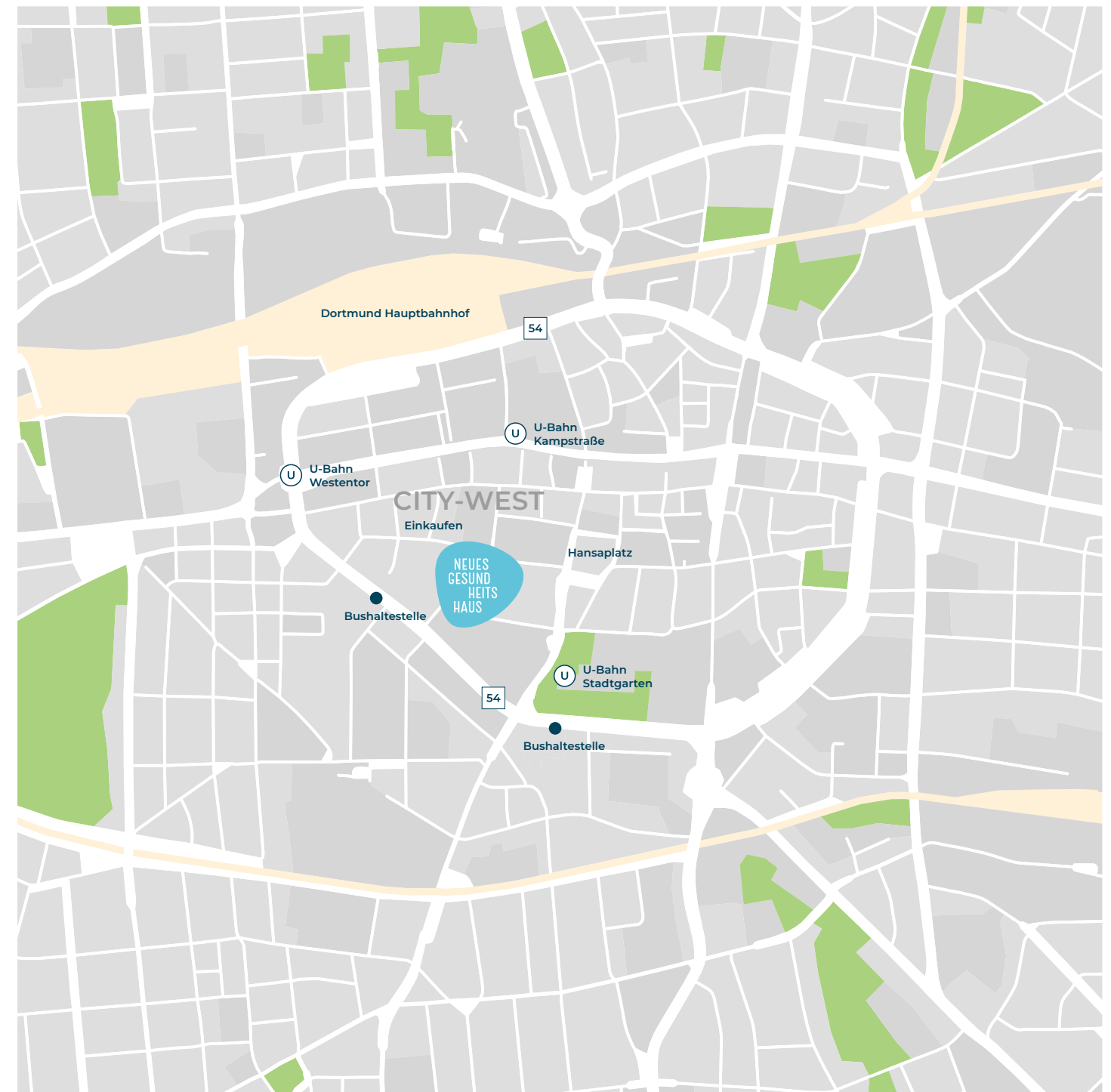
STANDORT

# MEHR MITTE GEHT NICHT

## Leben und Arbeiten – so zentral wie möglich

Das Neue Gesundheitshaus liegt in absolut zentraler Lage inmitten der Dortmunder City. Rund um dieses Filetstück an der Hövelstr. 8 findet sich alles, was das Flair und die Kultur der Innenstadt ausmacht: Stadtgarten, Gastronomie, Schauspielhaus, Kirchen, Einkaufszentren, Banken, Postamt und Rathaus

liegen im direkten Umfeld. Außerdem befindet sich eine Kita im Objekt. Und auch die Verkehrsanbindung ist mustergültig. Die Bundesstraße 54 grenzt direkt an die Hövelstraße und mehrere U-Bahn-Haltestellen sind fußläufig erreichbar.



## Anbindung / Infrastruktur

- 5 Min.** Nächste U-Bahn-Station
- 6 Min.** Nächste Bushaltestelle
- 6 Min.** Dortmund Hauptbahnhof
- 18 Min.** Flughafen Dortmund





Eine Projektentwicklung der  
Landmarken AG

Karmeliterhöfe  
Karmeliterstraße 10  
52064 Aachen

T. +49 (0)241 1895-100  
[www.landmarken-ag.de](http://www.landmarken-ag.de)

**Ihre Ansprechpartner**

Sylvia Friederich  
Mitglied der Geschäftsleitung / Prokuristin  
T. +49 (0)241 1895-141

Andreas Sudhoff  
Projektleiter  
T. +49 (0)251 208353-13

**Neues Gesundheitshaus Dortmund**  
Hövelstraße 8  
44137 Dortmund

T. +49 (0)241 1895-100  
F. +49 (0)241 1895-199  
[info@gesundheitshaus.de](mailto:info@gesundheitshaus.de)  
[www.gesundheitshaus-dortmund.de](http://www.gesundheitshaus-dortmund.de)

