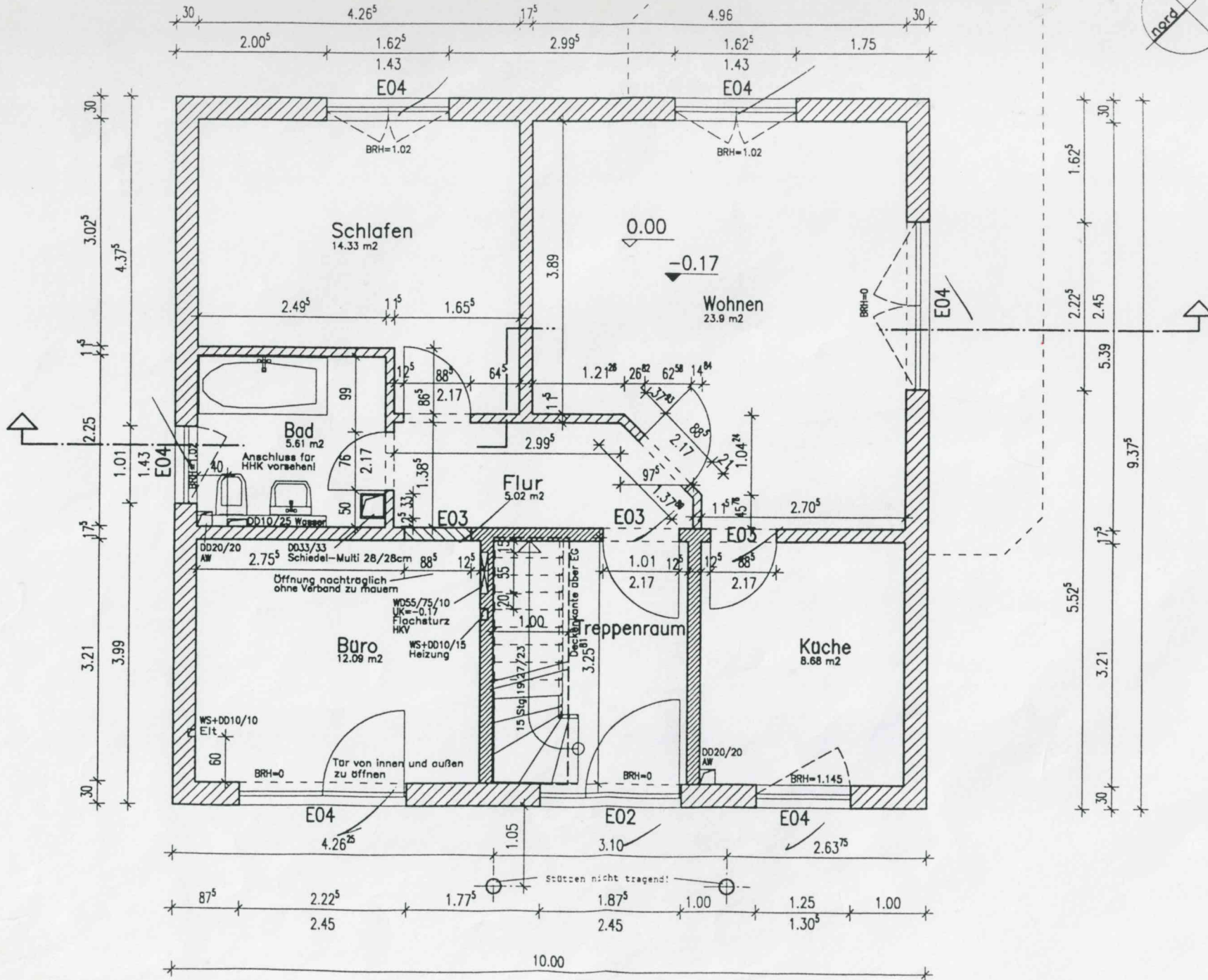
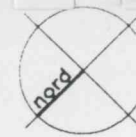
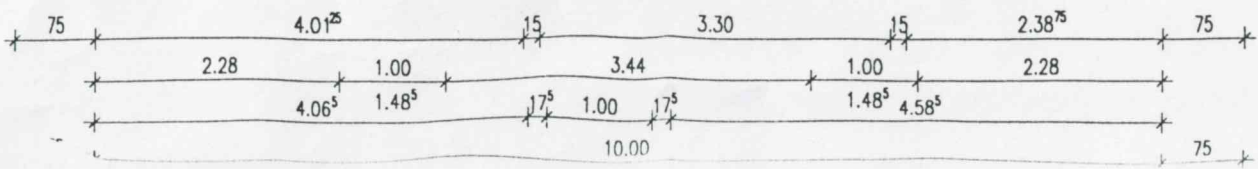
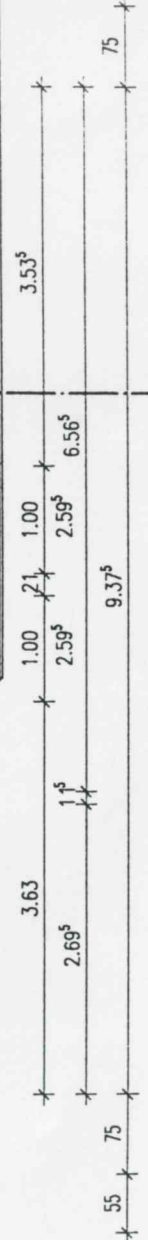
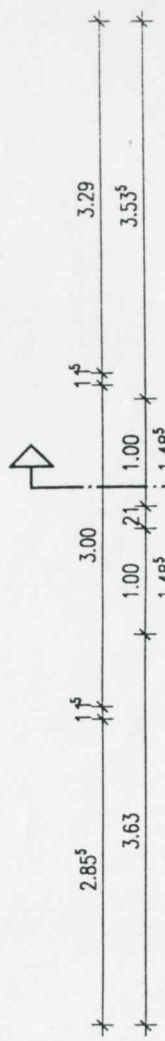
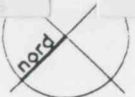
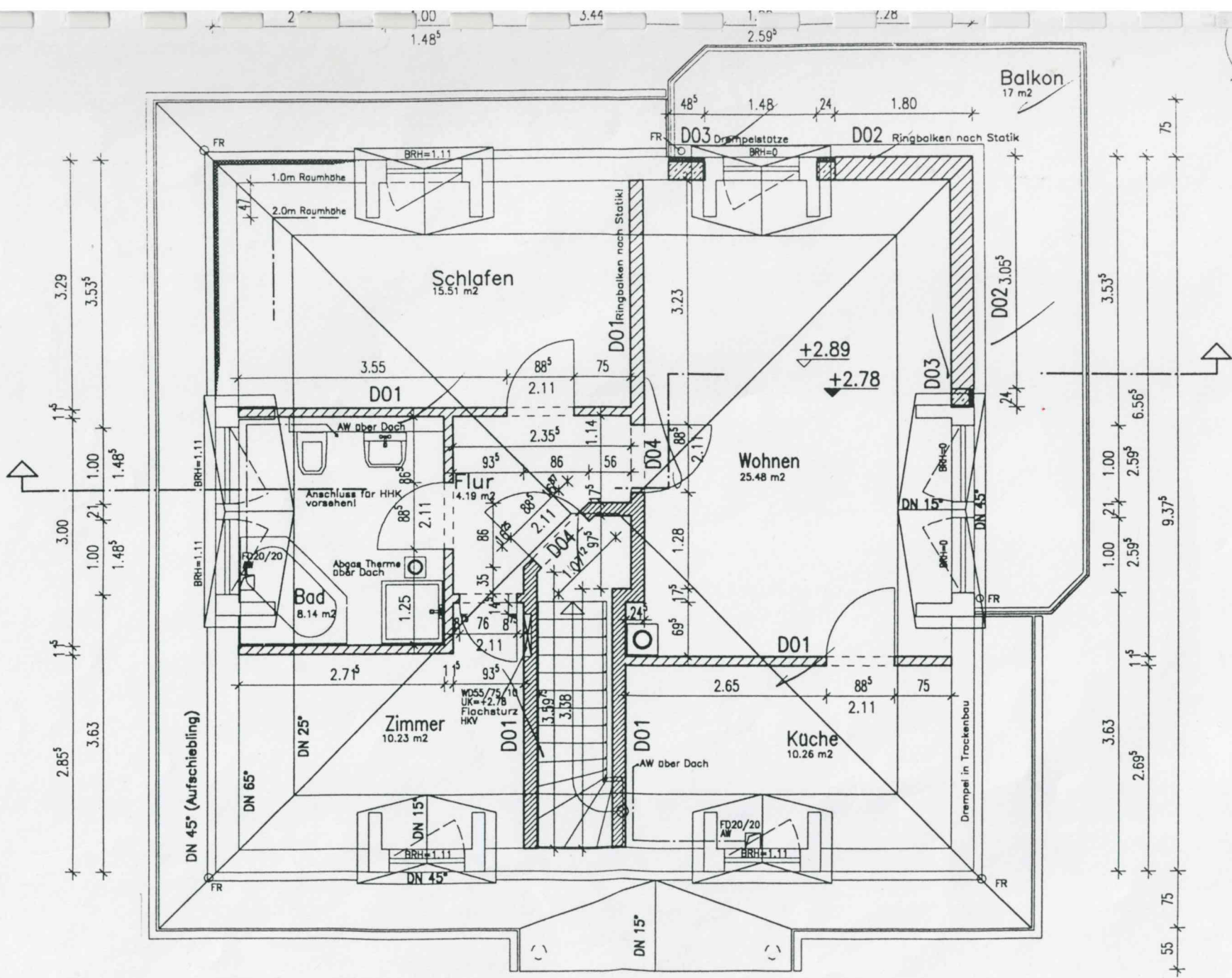
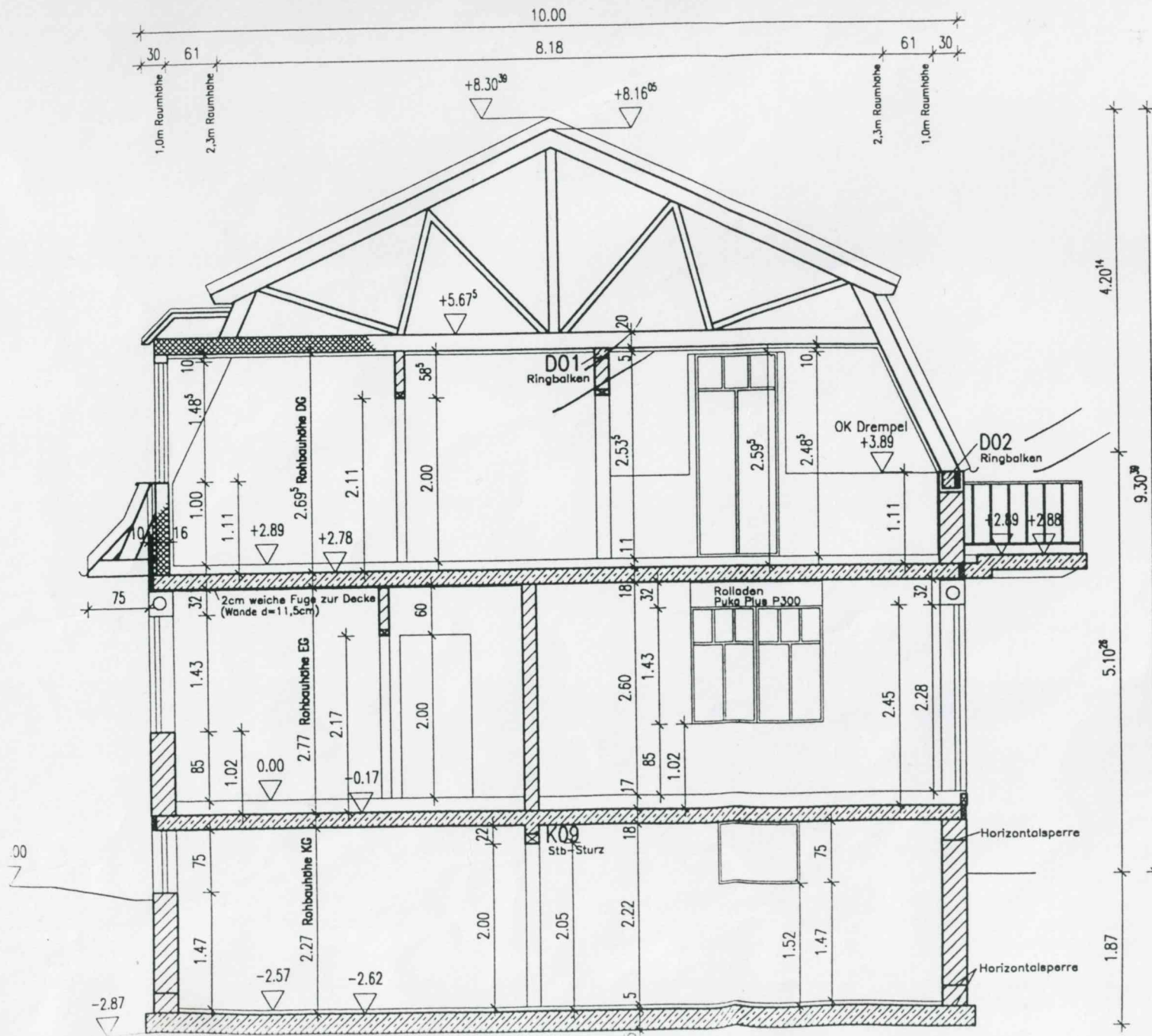


Balkenvermaßung siehe Schalplan SZ







Mansarddach

Dachneigung: 65° und 25° (Au
Vordach: 15°

Dachüberstände: umlaufend 75cm

Dacheindeckung:

- Betondachsteine, Form Frankfurter Pflanze ?
- Farbe: anthrazit

Gaupen:

- Dachneigung: vorn 45° seitlich 15°
- Dachüberstände: allseitig 15cm
- Dacheindeckung: Schindeln, anthrazit

Dachkasten geschlossen:

- Farbe: Eigenleistung Bauherr

Schornsteinkopf verschindelt

- Farbe: anthrazit

Aufbau Dachschräge:

- Dachsteine
- Dachlatten 4x6cm
- Konterlattung
- Unterspannbahn
- Binderobergurt
- dazwischen 18cm Klemmfilz WLG 040
- Dampfbremssfolie
- Gipskartonplatte

Aufbau Kehlbalkenebene:

- Kehlbalken
- dazwischen 18cm Klemmfilz WLG 040
- Dampfbremssfolie
- Gipskartonplatte

Fußboden im Dachgeschoss:

- 1cm Belag
- Abdichtung nur im Bad!
- 6,0cm Heizestrich
- 1 Lage PE-Folie
- 4cm Trittschalldämmmatte (43/40)

Fußboden im Erdgeschoss:

- 1cm Belag
- Abdichtung nur im Bad!
- 6,0cm Heizestrich
- 1 Lage PE-Folie
- 10cm Dämmplatten, trittfest, WLG 035

Fußboden im Kellergeschoss:

- 1cm Belag
- 4,0cm Estrich auf Trennlage