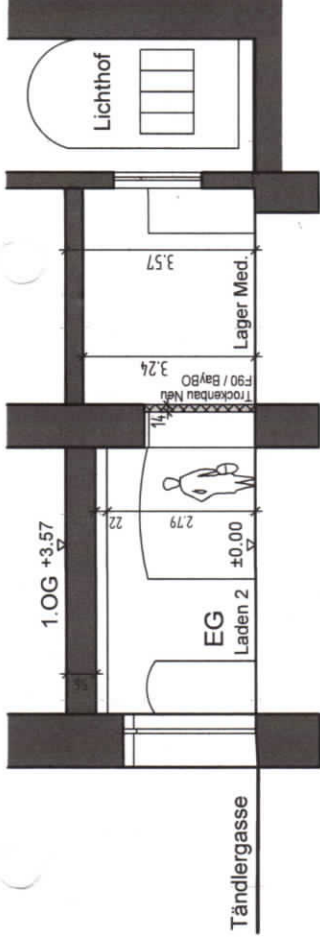
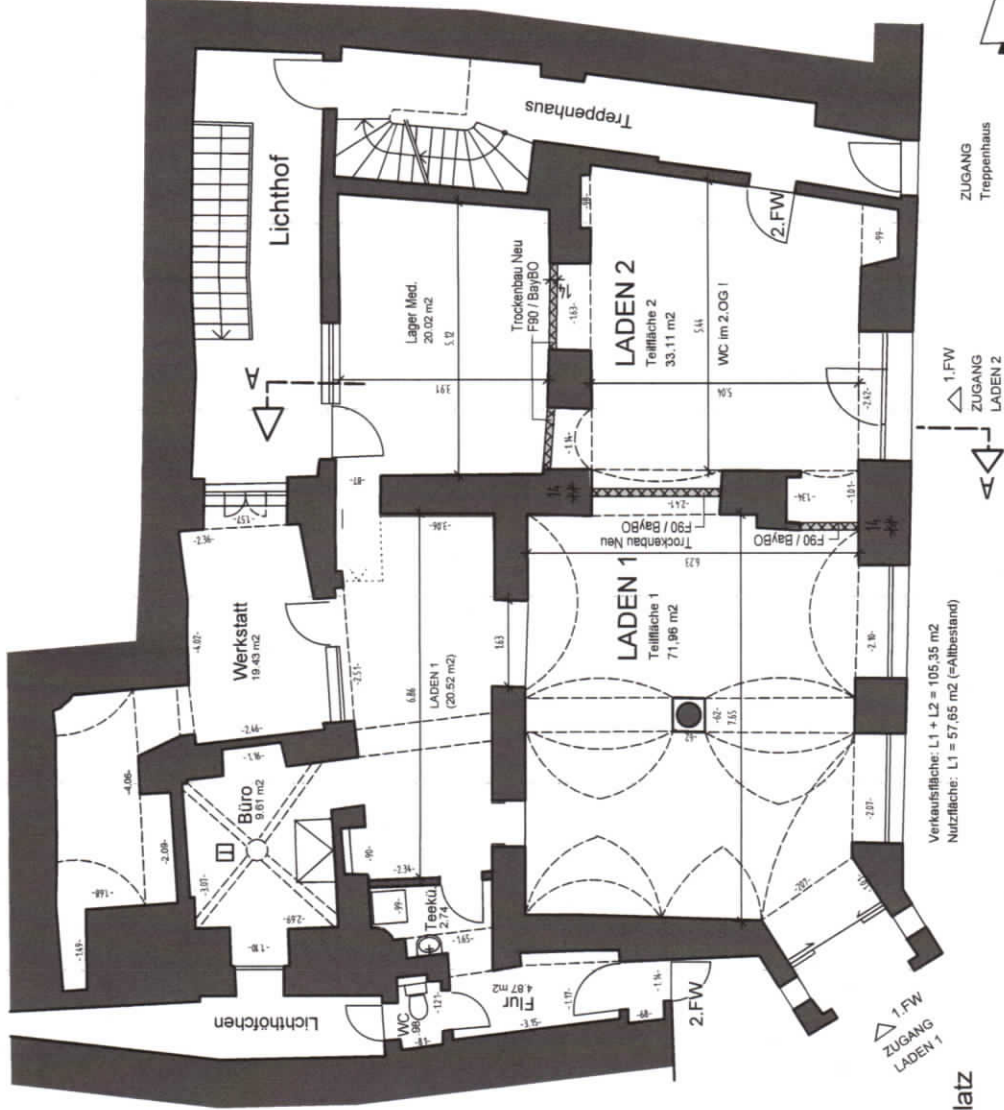


Änderungsantrag

Teilung einer Verkaufsfläche in 2 Einheiten
 EG-Grundriss, EG-Schnitt M 1/100
 Bauort: Regensburg, Tändlergasse 22/24 - EG
 Fl.Nr. 1106, Gemarkung Regensburg



Schnitt A-A



Neupfarrplatz

EG

Tändlergasse

Verkaufsfläche: L1 + L2 = 105,35 m²
 Nutzfläche: L1 = 57,65 m² (=Albstand)