

PROJEKT
 NEUBAU
 WOHNANLAGE AM DAMM
 A-6820 FRASTANZ

BAUHERR
 IBUSOSKI BAU HOLDING GMBH
 BAKAR IBUSOSKI

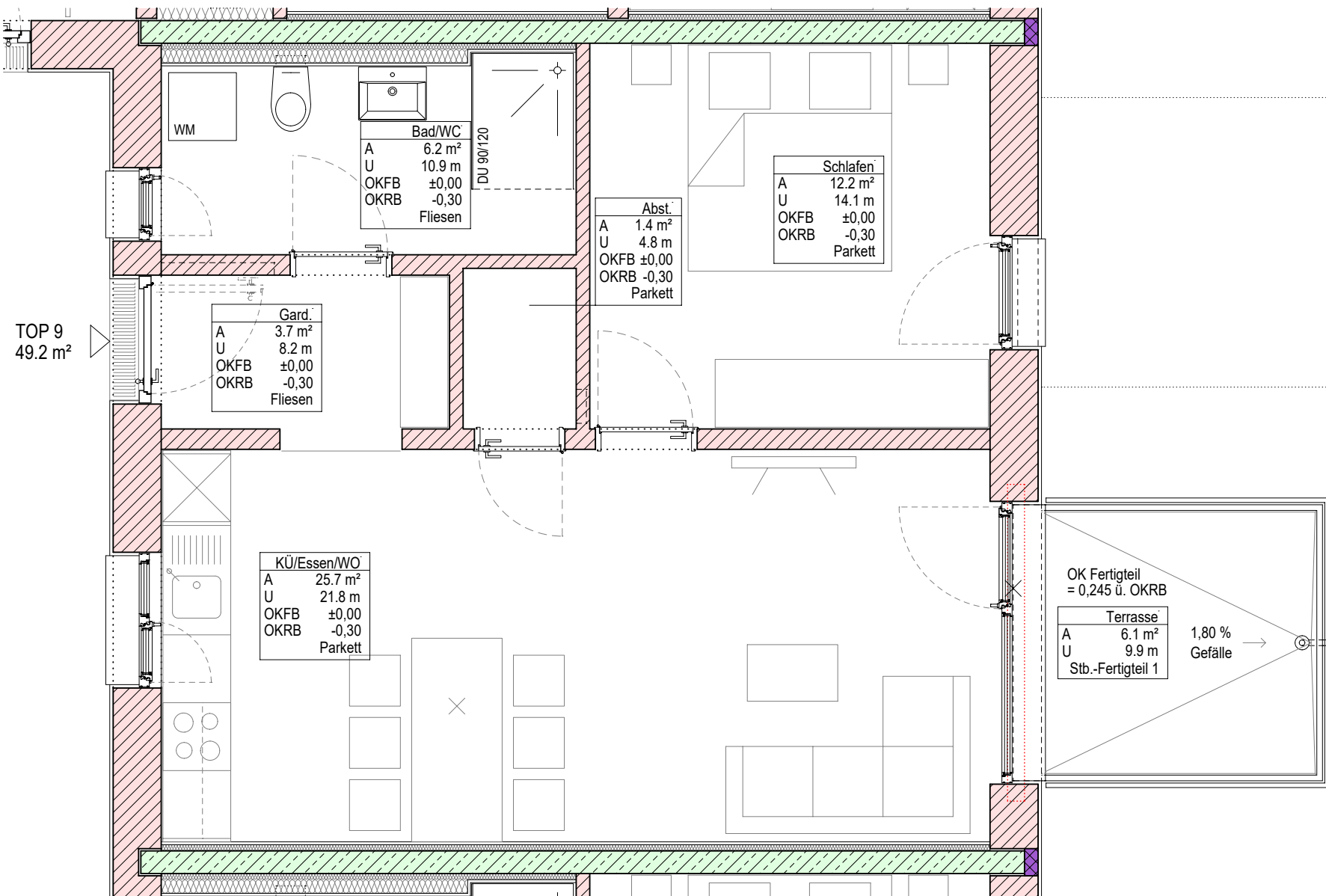
FRANZ-MICHAEL-FELDER-STRASSE 6
 6845 HOHENEMS

PLANINHALT

WERKPLANUNG

TOP 21 (OG) M 1:50

Planstand vom 11.02.2021



Dieser Plan hat nur Gültigkeit in Verbindung mit Werk-, Statik-, Elektro-, HLS- und Ausstattungsplänen. Maßangaben für tragende Bauteile laut Statikplänen, für Schlitz- und Aussparungen laut HLS- und Elektroplänen. Der Auftragnehmer ist verpflichtet, vor Beginn der Arbeiten Naturmaße zu nehmen und die Maße zu überprüfen! Es sind die Maße sowie die Übereinstimmung mit den Plänen der Sonderplaner zu prüfen. Bei Unstimmigkeiten ist unverzüglich die örtliche Bauleitung zu informieren. Maße an neu zu errichtenden Bauteilen aus Beton oder Mauerwerk sind Rohbaumaße. Maße von Bestand, Trocken-, Holz und Stahlbau verstehen sich als Fertigmaße. Fassaden- und Fensteranschlüsse sind grundsätzlich laut ÖNorm B 5320 wasser-, dampf- und winddicht auszuführen. Sämtliche Anschlüsse bis 20cm über Terrain sind wasserdicht auszuführen.

INDEX DATUM ÄNDERUNG

- - -

**FISCHER SCHMIEDER
 ARCHITECTEN**

Marktplatz 1
 A-6800 Feldkirch
 T +43 (0) 5522 / 23 8 77
 F +43 (0) 5522 / 23 8 78

office@fischer-schmieder.at
 www.fischer-schmieder.at

PROJEKTNUMMER 1901

PLANNUMMER A 070

GEZEICHNET GF

DATUM 09.02.2021