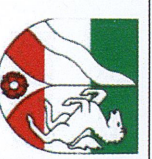


W A II*
 0,4 0,4 0,6

469



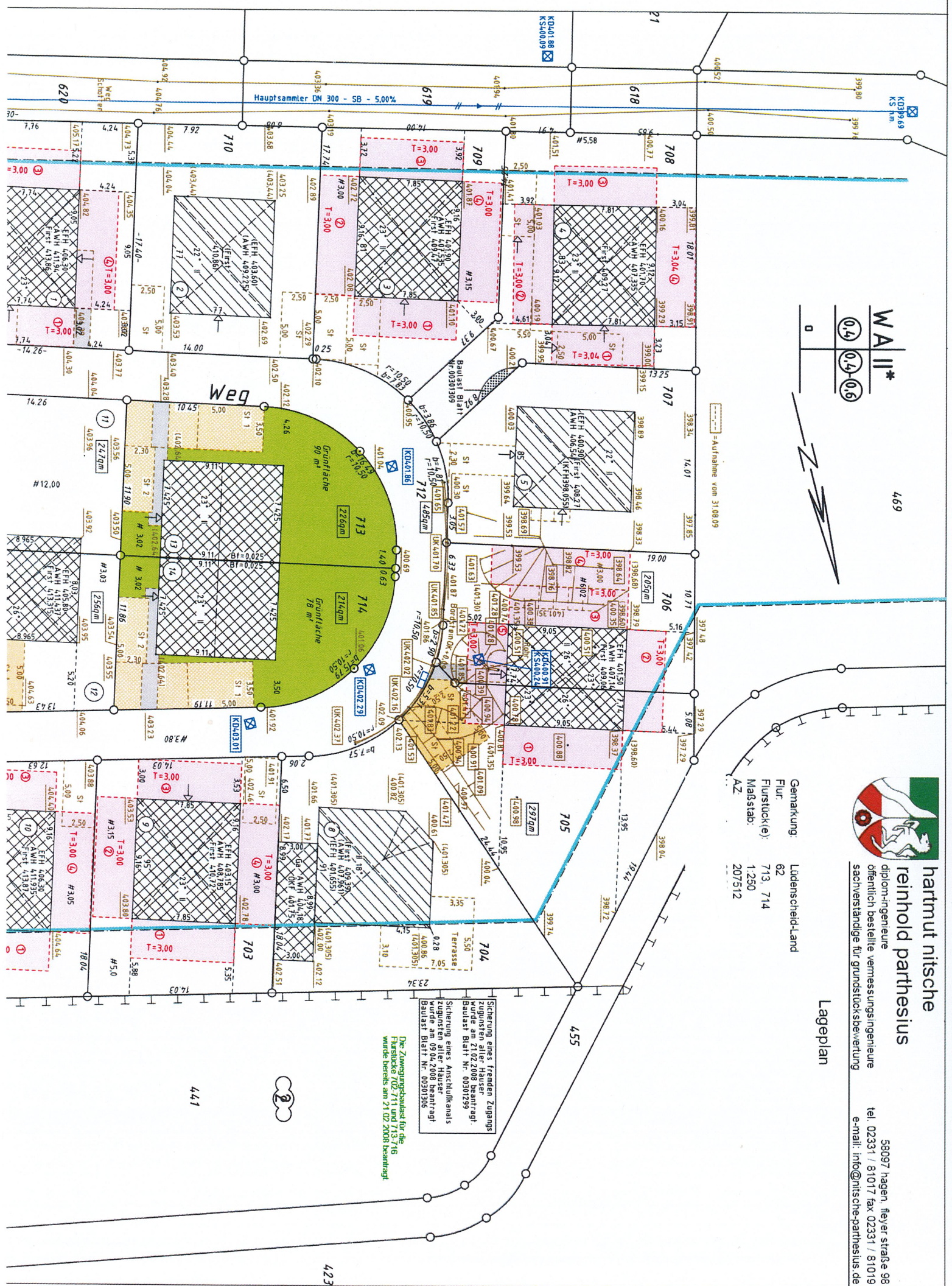
hartmut nische
reinhold parthesisus

diplom-ingenieur
 öffentlich bestellte Vermessungsingenieur
 sachverständige für Grundstücksbewertung

Lageplan

Genemarkung: Lüdenscheid-Land
 Flur: 62
 Flurstück(e): 713, 714
 Maßstab: 1:250
 AZ: 207512

58097 Hagen, Heverstraße 98
 tel: 02331 / 81017 fax: 02331 / 81019
 e-mail: info@nische-parthesisus.de



Sicherung eines fremden Zugangs
 zugunsten aller Häuser
 Baujahr Blatt Nr. 00301299
 Sicherung eines Anschließmanals
 zugunsten aller Häuser
 wurde am 09.04.2008 beantragt!
 Baujahr Blatt Nr. 00501306

Die Zwangsbesatz für die
 Flurstücke 702, 711 und 713, 716
 wurde bereits am 21.02.2008 beantragt!

441

423