

ELBOGEN HÖFE, ST.JOHANN i.T.

4-Zimmer Wohnung | HAUS D | Top D2.01 | 2.Obergeschoss

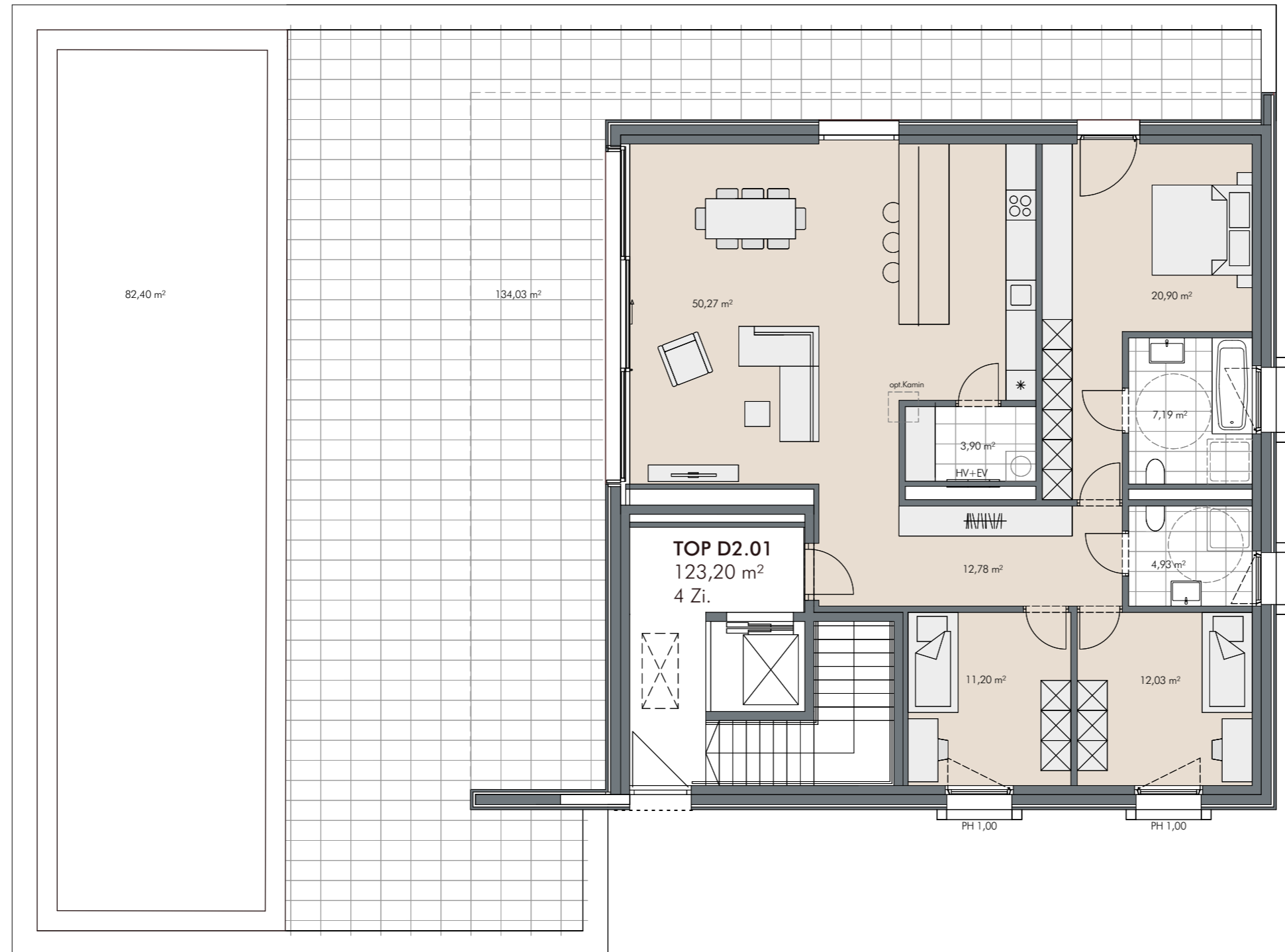
Wohnfläche: 123,20 m²

Terrasse: 134,03 m² Extensive Begrünung: 82,40 m²

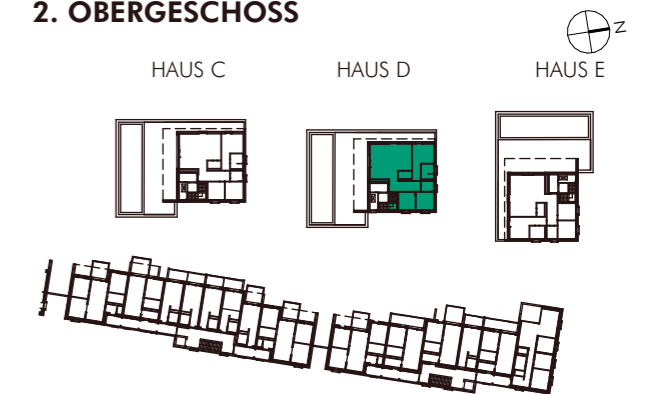
Bau- und Ausstattungsbeschreibung: Premium

ZIMM
50 Jahre Vertrauen

UNTERBERGER
Gruppe



2. OBERGESCHOSS



M 1:100 0 1 2 3 5

LEGENDE

EV Elektroverteiler PH Parapethöhe
HV Heizungsverteiler ○ Wendekreis 1,50 m
RH Raumhöhe

BEMERKUNGEN

29.04.2023

Alle Maße sind Rohbaumaße und damit ca. Angaben und können zur Natur differieren. Strichliert dargestellte Einrichtungsgegenstände im Sanitärbereich sind in der Grundausstattung nicht enthalten. Dargestellte Möbel und Einrichtungsgegenstände sowie Bepflanzungen sind beispielhaft. Maßgeblich für die Ausführung und Leistungsumfang ist die Bau- und Ausstattungsbeschreibung.

