

# W 13

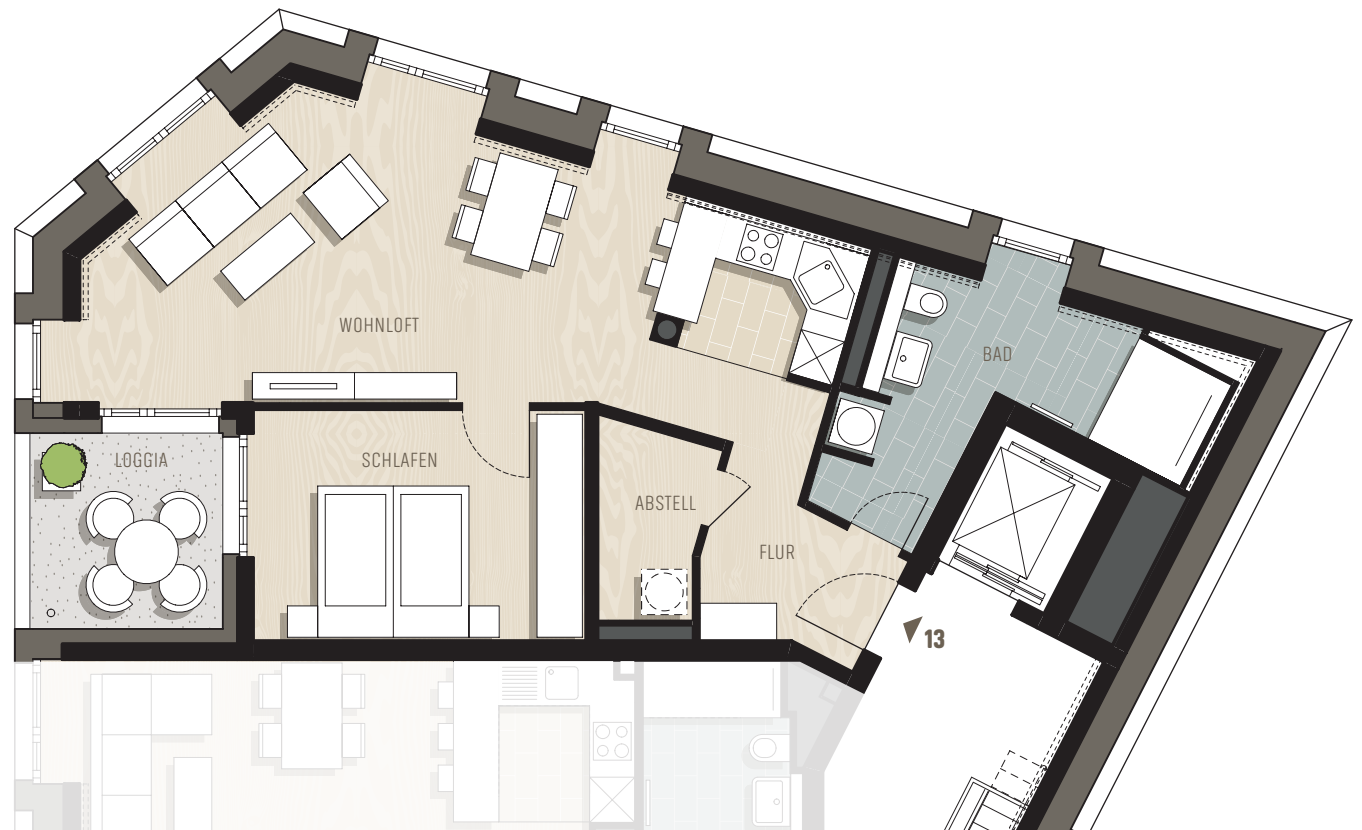
## DACHGESCHOSS

GRILLPARZER STRASSE 9 · DRESDEN-COTTA



### 2-RAUM-WOHNUNG

<b>GESAMTWOHNFLÄCHE</b>	<b>71,13 m<sup>2</sup></b>
Wohnloft	34,86 m <sup>2</sup>
Schlafen	13,28 m <sup>2</sup>
Bad	10,75 m <sup>2</sup>
Abstellraum	3,44 m <sup>2</sup>
Flur	5,57 m <sup>2</sup>
Loggia (50 %)	3,23 m <sup>2</sup>



Anrechenbare Flächen von Balkonen und Terrassen wurden entsprechend der Wohnflächenverordnung (WoFlV) ermittelt und sind in der Gesamtwohnfläche enthalten.  
Baugleiche Wohnungen können in den verschiedenen Geschossen einen minimalen Größenunterschied aufweisen. Maßgeblich für die Raumgrößen sind die Angaben im notariellen Kaufvertrag.

