

HAMBURG



NORD-ANSICHT

WOHN- UND NETTO- RAUMFLÄCHEN
WOHNUNG 01

Wohnfläche (inkl. 50 % Terrasse) ca. 178 qm
Netto-Raumflächen ca. 177 qm

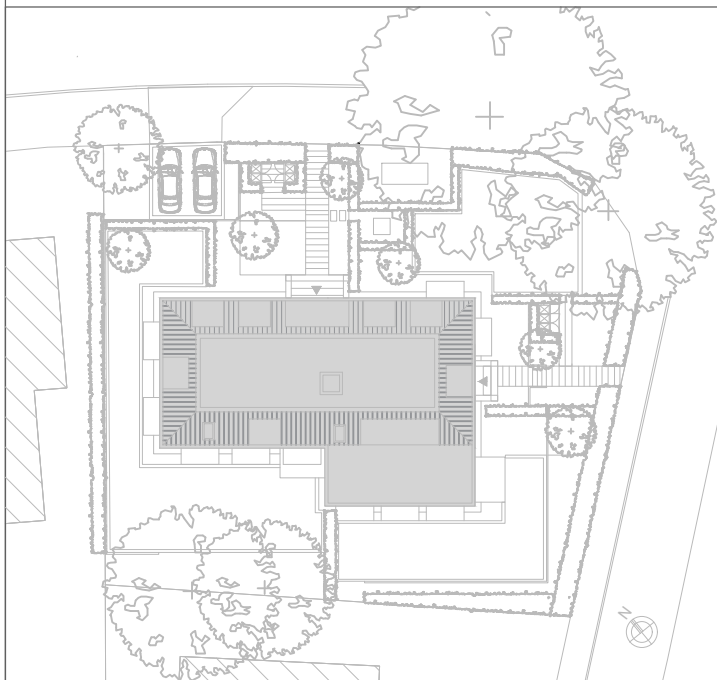
5 Zimmer
2 Bäder, 1 Gäste-WC

ERDGESCHOSS

Entrée ca. 16 qm
Arbeiten ca. 18 qm
Gäste-WC ca. 2 qm
Wohnküche ca. 25 qm
Wohnzimmer ca. 21 qm
HWR/Abstell ca. 4 qm
Terrasse (50%) ca. 3 qm

UNTERGESCHOSS

Zimmer 1 ca. 16 qm
Dusch-Bad ca. 2 qm
Flur ca. 12 qm
Abstellraum ca. 4 qm
Ankleide ca. 10 qm
Schlafzimmer ca. 14 qm
Badezimmer ca. 9 qm
Zimmer 2 ca. 19 qm



DK

Plangrundlage Ausführungsplanung

Alle Flächen per CAD ermittelt, gerundet und ohne Putzabzug