

Bezirksbaugenossenschaft Altwürttemberg e.G.

615/1/9

2.Obergeschoss rechts

Poststraße 40

71229 Leonberg

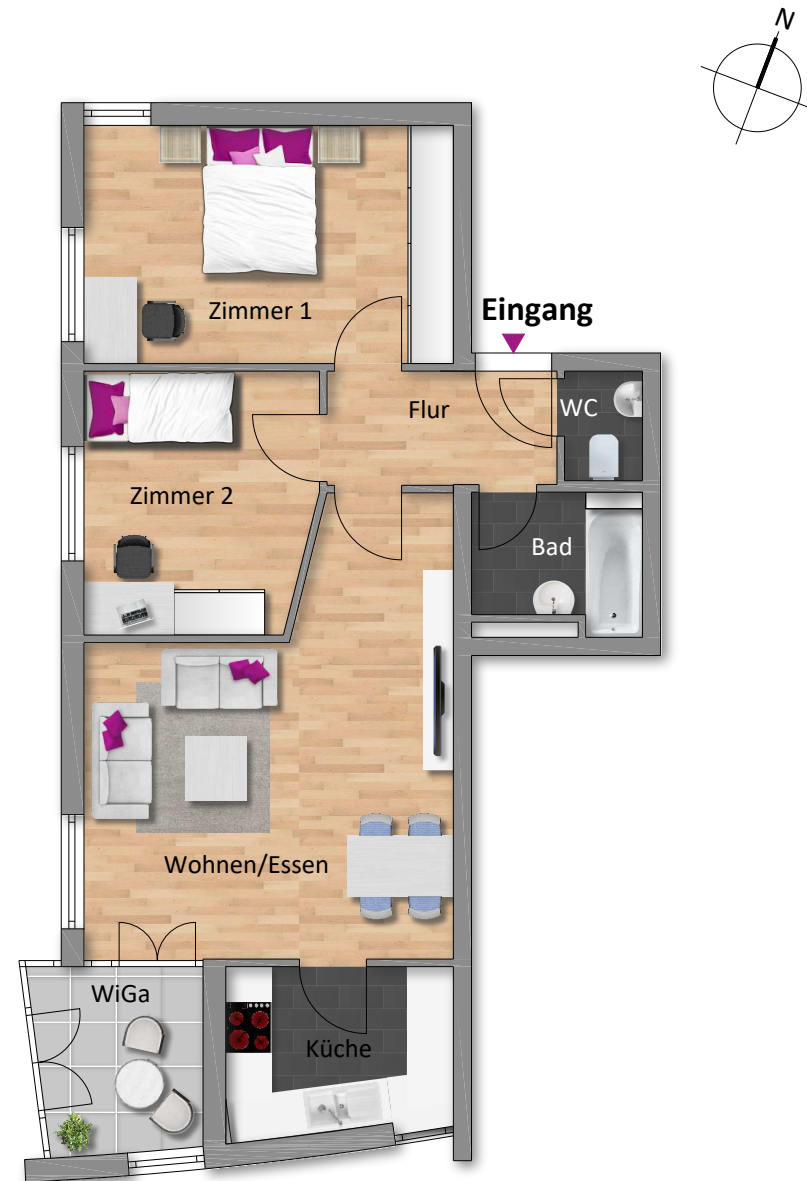


Illustration ohne Maßstab.
Die eingezeichnete Möblierung ist nicht Vertragsbestandteil und dient nur der Veranschaulichung.
Für die Bauausführung und Ausstattung sind nur die genehmigten Baupläne und die Baubeschreibung maßgeblich.