



IMMOBILIEN - Ihr Partner beim Bau schlüsselfertiger Häuser

Büro Neumarkt Woffenbach, Imhoffring Nr. 20, Musterhaus DHH 123 "Junges Wohnen"
Musterhaus Kreuzstraße 37a Besichtigung nach Terminvereinbarung!

H+L- Massivhäuser werden nach Ihren Wünschen gebaut



Einfamilienhaus „Smart 2“



Einfamilienhaus „Florenz“



Einfamilienhaus „Smart“



Einfamilienhaus „Christine“



Einfamilienhaus „Solitär 2“



Einfamilienhaus „Toskanini“



Einfamilienhaus „Toskana“



Einfamilienhaus „Jahn“



Bungalow „124 Komfort“



Einfamilienhaus „Nicole“ W



Einfamilienhaus „Elke“



Einfamilienhaus „Florenz 1“



Einfamilienhaus „Nicole“



Einfamilienhaus „Janette“



EFH „Markus“

Unsere Haustypen sind im Grundriss variabel, individuelle Außengestaltung, Raumaufteilung, Hausverbreiterung (mehr Wohnfläche) führen wir nach Ihren Wünschen aus.

Lassen Sie sich in einem persönlichen Gespräch beraten!

Weitere Bilder unserer Häuser auch der Innenräume im Internet unter www.HLImmobilien.de

Seit 1994 Erfahrung am Bau garantiert Beständigkeit, Zuverlässigkeit und Qualität!

Geschäftsinhaber: Bernd Lehmann Tel.: 09181/488233, 92318 Neumarkt- Woffenbach, Imhoffring 20



IMMOBILIEN - Ihr Partner beim Bau schlüsselfertiger Häuser

Büro 92318 Neumarkt, Imhoffring 20 Tel. 09181 - 488233 Fax 479548 Mobil 0171 - 3642440

Musterhaus in Neumarkt- Woffenbach, Kreuzstraße 37a. Unsere Häuser im Internet: www.HLImmobilien.de

Das Einfamilienhaus "Smart 2" mit Keller



Erdgeschoss

Maßstab 1:100

Maße

11,31 m x 8,81 m

Satteldach

Neigung 45°

Kniestock 0,50 m

Wohnfläche

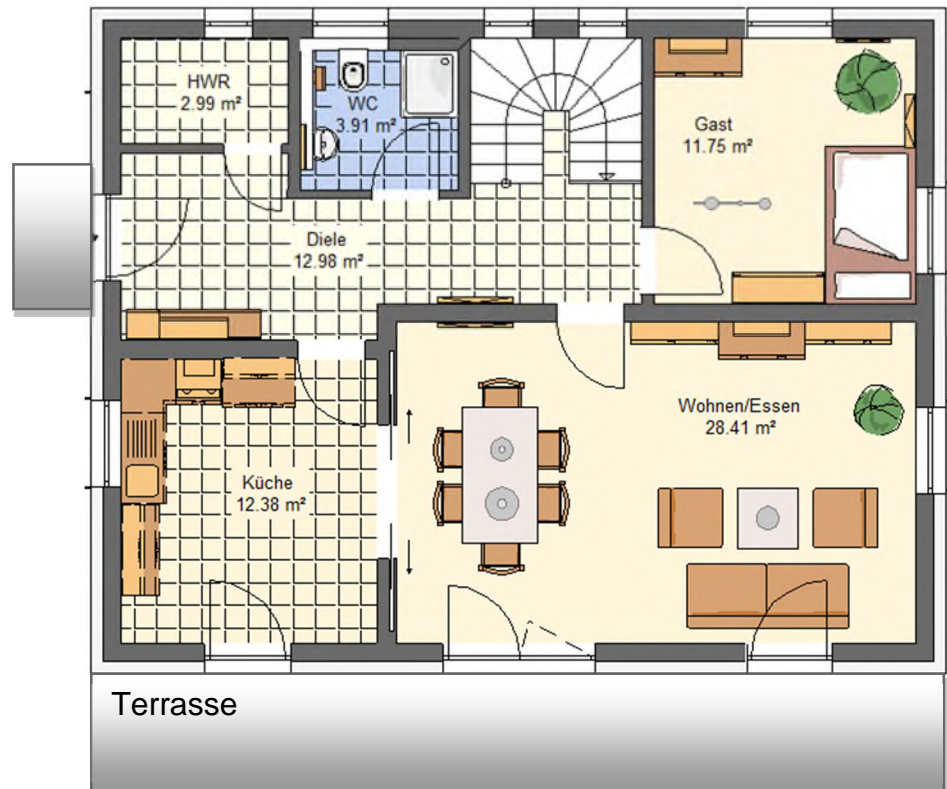
138,08 m²

Grundfläche

149,59 m²

Nutzfläche im Keller

75,95 m²



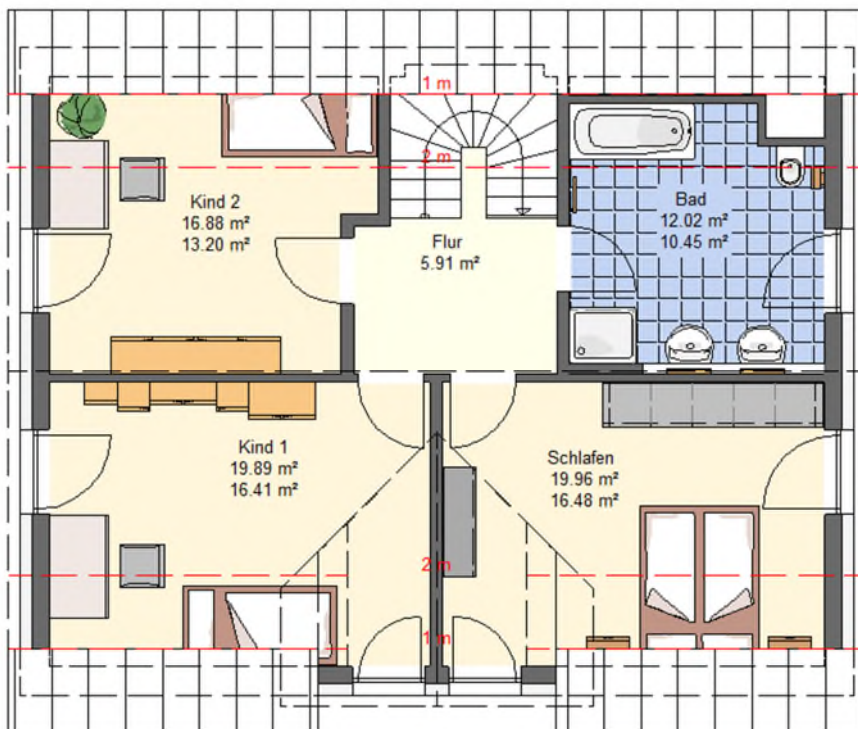
Grundrisse und Hausbreite (mehr Wohnfläche) sind nach Wunsch veränderbar!



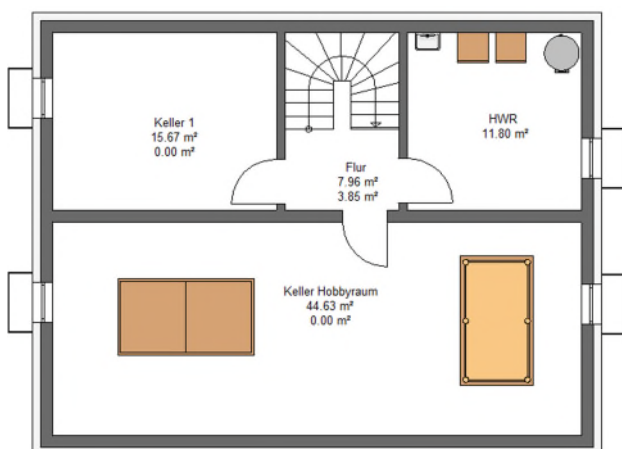
IMMOBILIEN - Ihr Partner beim Bau schlüsselfertiger Häuser

Wohn- und Nutzflächenberechnung Einfamilienhaus Typ "Smart 2" mit Keller

Erdgeschoss	72,42 m ²
Obergeschoss	65,66 m ²
Grundfläche EG, OG	149,59m ²
Wohnfläche	138,08 m² nach WoFIV
Nutzfläche im Keller	75,95 m ²
Überbaute Fläche	ca. 100,05 m ²
Umbauter Raum	ca. 877,00 m ³



Obergeschoss Maßstab 1:100



Untergeschoss Maßstab verkleinert





IMMOBILIEN - Ihr Partner beim Bau schlüsselfertiger Häuser

Büro 92318 Neumarkt, Imhoffring 20 Tel. 09181 - 488233 Fax 479548 Mobil 0171 - 3642440

Musterhaus in Neumarkt- Woffenbach, Kreuzstraße 37a. Unsere Häuser im Internet: www.HLImmobilien.de

Einfamilienhaus "Florenz" mit Keller



Erdgeschoss

Maßstab 1:100

Maße

11,07 m x 8,57 m

Satteldach

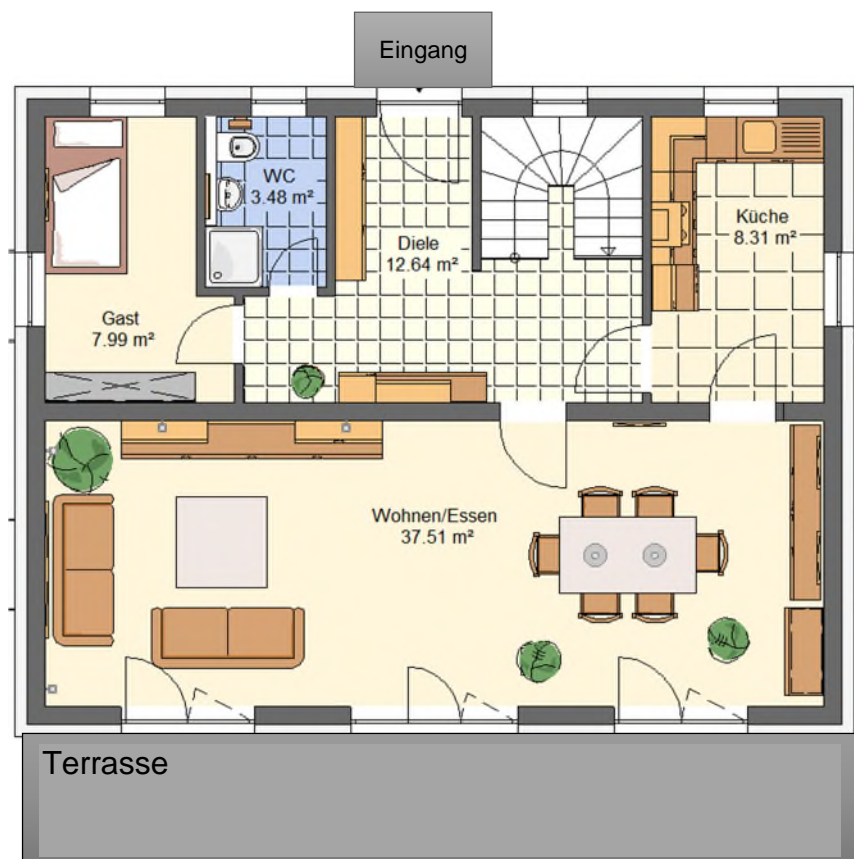
Neigung 18°

Wohnfläche

140,93 m²

Nutzfläche im Keller

63,54 m²



Grundrisse und Hausbreite (mehr Wohnfläche) sind nach Wunsch veränderbar!

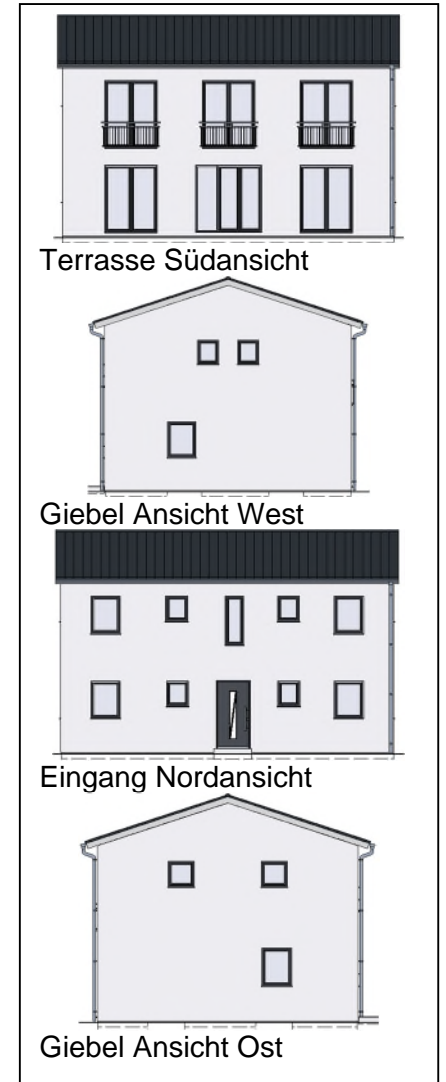
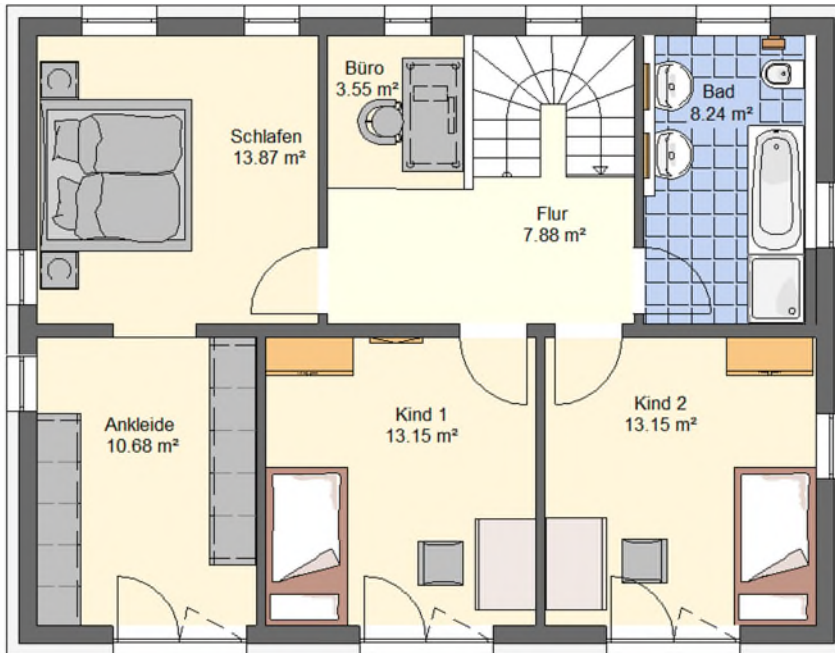


IMMOBILIEN - Ihr Partner beim Bau schlüsselfertiger Häuser

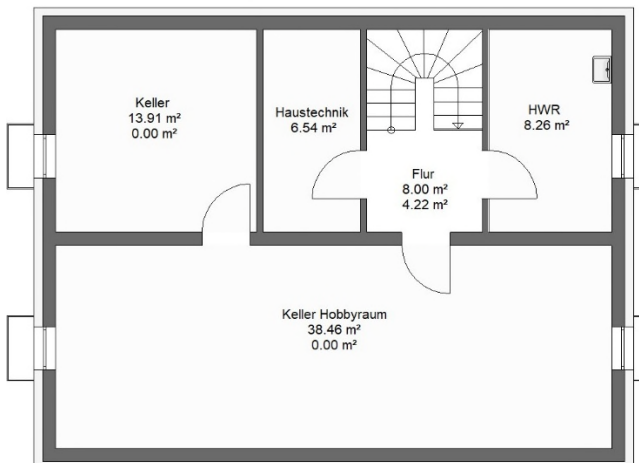
Wohn- und Nutzflächenberechnung Einfamilienhaus Typ "Florenz"

Erdgeschoss:	69,93 m²	Obergeschoss:	70,30 m²
Untergeschoss:	71,39 m²		
Nutzfläche	75,17 m²		
Wohnfläche Gesamt	140,23 m²		
Umbauter Raum	897,00 m³		

02.26



Obergeschoss Maßstab 1:100



Untergeschoss Maßstab verkleinert



Eingangsseite



IMMOBILIEN - Ihr Partner beim Bau schlüsselfertiger Häuser

Büro 92318 Neumarkt, Imhoffring 20 Tel. 09181 - 488233 Fax 479548 Mobil 0171 - 3642440

Musterhaus in Neumarkt- Woffenbach, Kreuzstraße 37a. Unsere Häuser im Internet: www.HLImmobilien.de

Das Einfamilienhaus "Smart"



Das Bild enthält Sonderwünsche

Erdgeschoss

Maßstab 1:100

Maße

9,91 m x 8,81 m

Satteldach

Neigung 45°

Kniestock 0,50 m

Wohnfläche

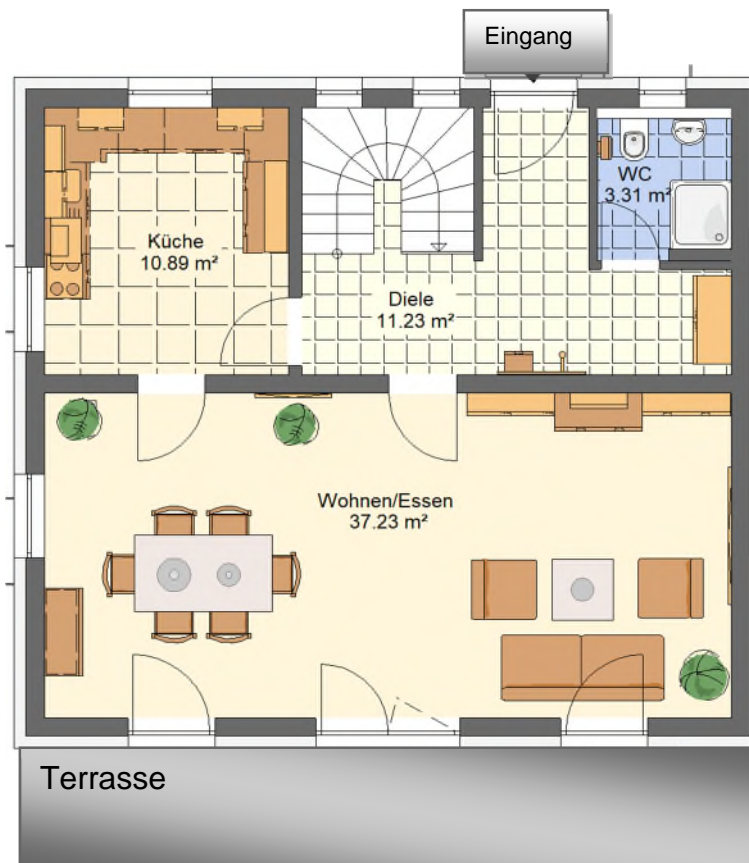
116,04 m²

Grundfläche

125,59 m²

Nutzfläche im Keller

63,54 m²

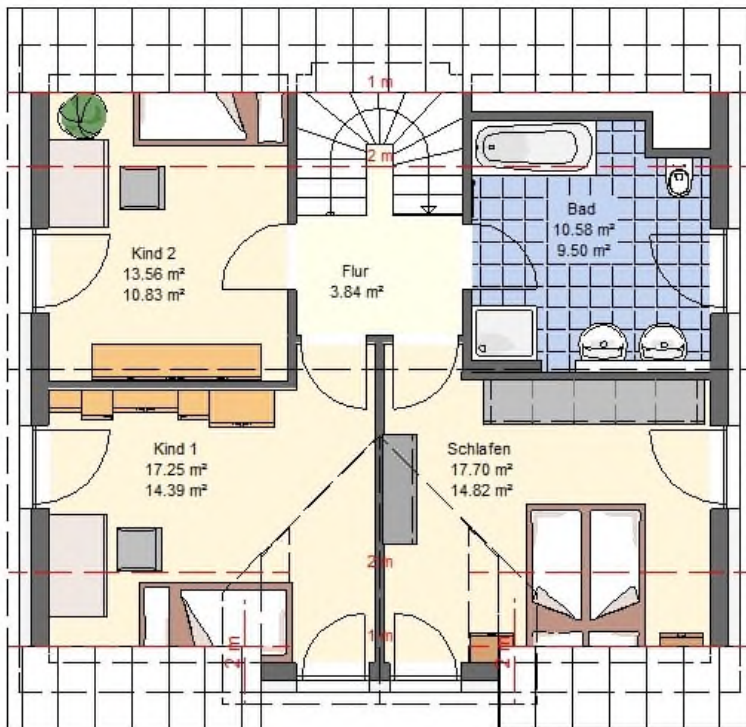


Grundrisse und Hausbreite (mehr Wohnfläche) sind nach Wunsch veränderbar!

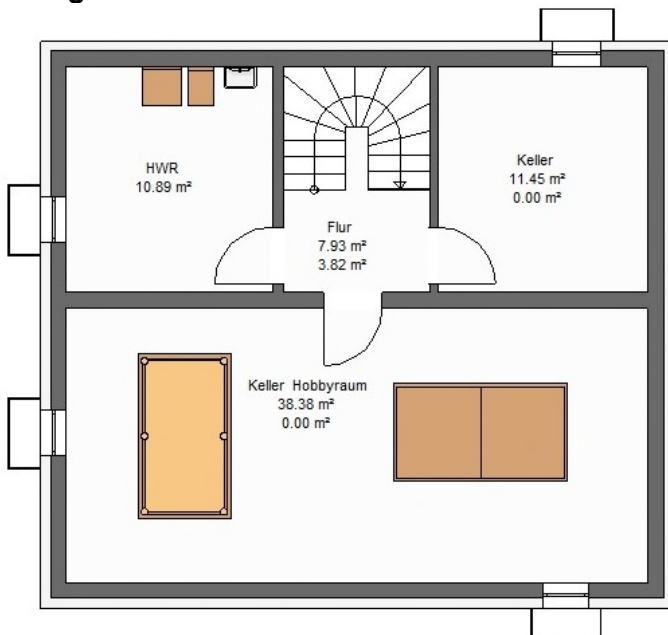


Wohn- und Nutzflächenberechnung Einfamilienhaus Typ "Smart"

Erdgeschoss Wohnfläche	62,66 m ²
Obergeschoss Wohnfläche	53,38 m ²
Nutzfläche Untergeschoss	64,54 m ²
Grundfläche EG, OG	125,59m ²
Wohnfläche gesamt	116,04 m²
Überbaute Fläche	ca. 85,00 m ²
Umbauter Raum	ca. 761,00 m ³



Obergeschoss Maßstab 1:100



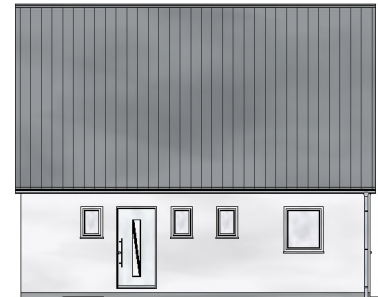
Untergeschoss Maßstab verkleinert



Terrasse Südansicht



Giebel Ansicht West



Eingang Nordansicht



Giebel Ansicht Ost



Eingangsseite



IMMOBILIEN - Ihr Partner beim Bau schlüsselfertiger Häuser

Büro 92318 Neumarkt, Imhoffring 20 Tel. 09181 - 488233 Fax 479548 Mobil 0171 - 3642440

Musterhaus in Neumarkt- Woffenbach, Kreuzstraße 37a. Unsere Häuser im Internet: www.HLImmobilien.de

Einfamilienhaus "Christine" mit Keller



Erdgeschoss

Maßstab 1:100

Maße

11,57 m x 8,57 m

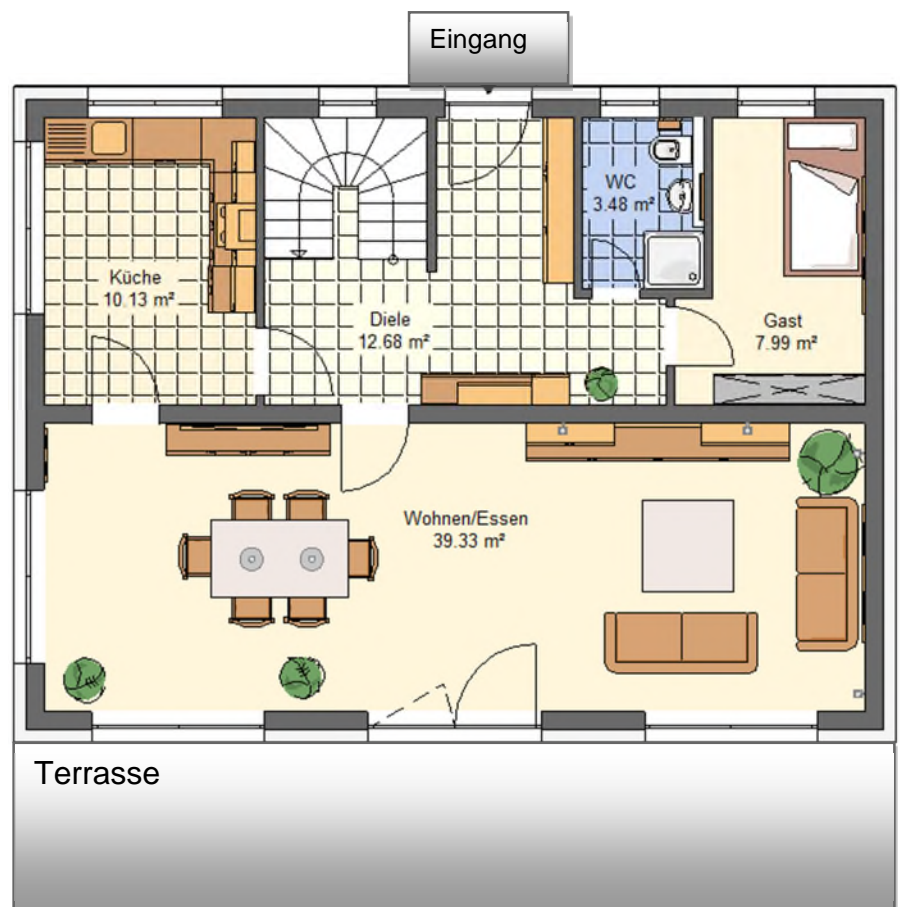
Flachdach

Wohnfläche

147,80 m²

Nutzfläche im Keller

75,91 m²



Grundrisse und Hausbreite (mehr Wohnfläche) sind nach Wunsch veränderbar!

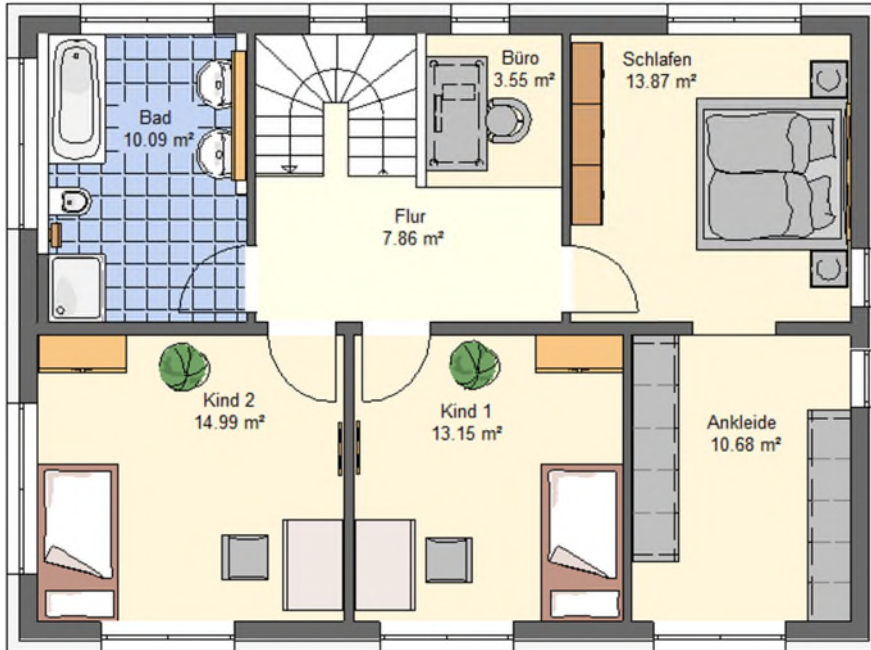


IMMOBILIEN - Ihr Partner beim Bau schlüsselfertiger Häuser

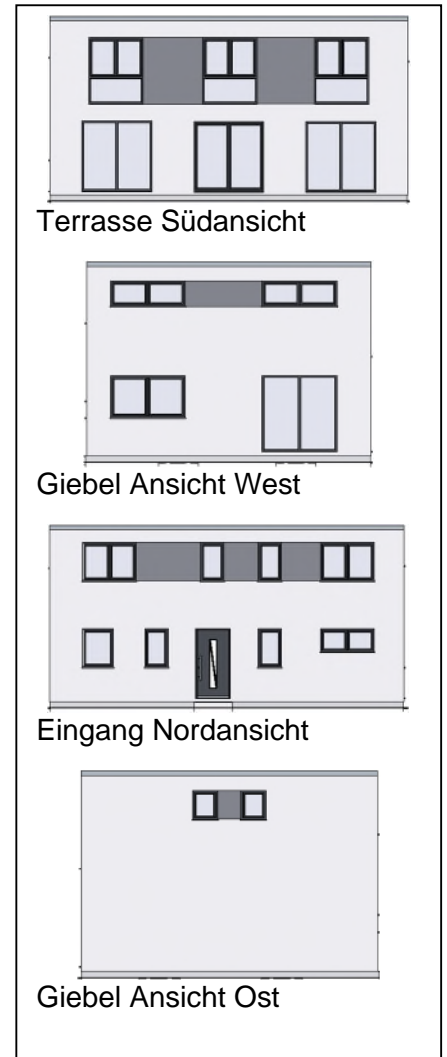
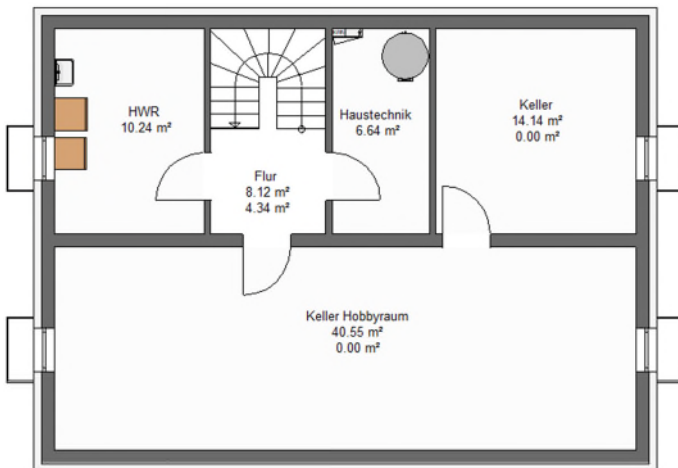
Wohn- und Nutzflächenberechnung Einfamilienhaus Typ "Christine"

Erdgeschoss Wohnfläche	73,61 m ²
Obergeschoss Wohnfläche	74,19 m ²
Wohnfläche Gesamt	147,80 m²
Untergeschoss Nutzfläche	75,91 m ²
Umbauter Raum	840,00 m ³

02.2026 Maßstab 1:100



Obergeschoss Maßstab 1:100





IMMOBILIEN - Ihr Partner beim Bau schlüsselfertiger Häuser

Büro 92318 Neumarkt, Imhoffring 20 Tel. 09181 - 488233 Fax 479548 Mobil 0171 - 3642440

Musterhaus in Neumarkt- Woffenbach, Kreuzstraße 37a. Unsere Häuser im Internet: www.HLImmobilien.de

Einfamilienhaus "Toskanini"



Erdgeschoss

Maßstab 1:100

Maße

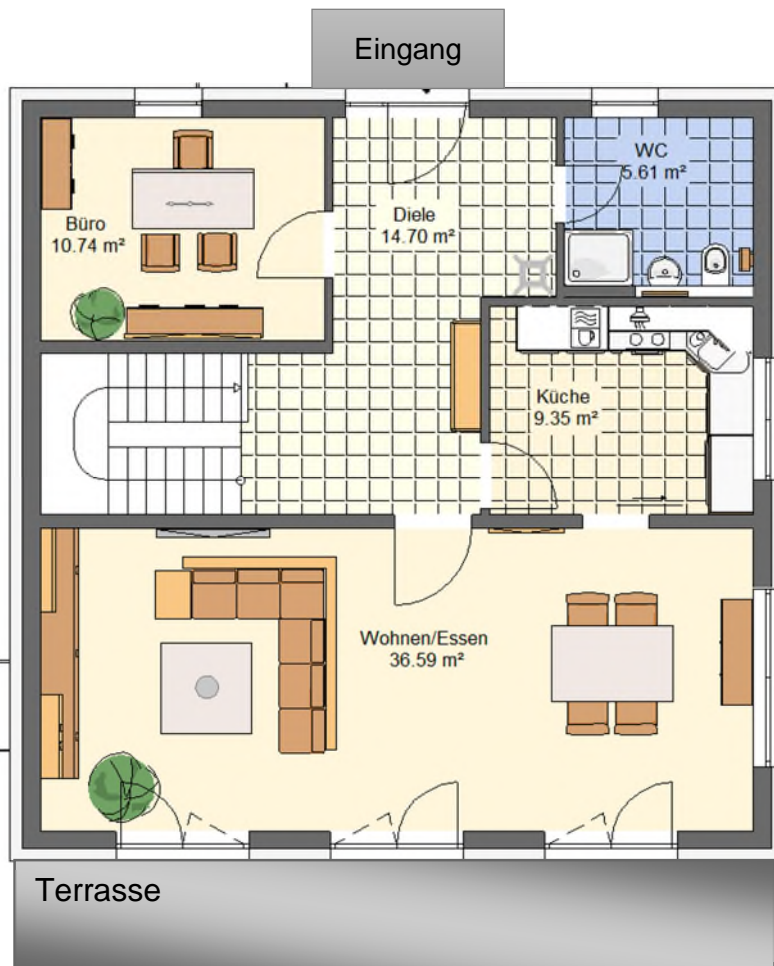
10,23 m x 10,23 m

Zeltdach

Neigung 22°

Wohnfläche

153,64 m²



Grundrisse sind nach Wunsch veränderbar!

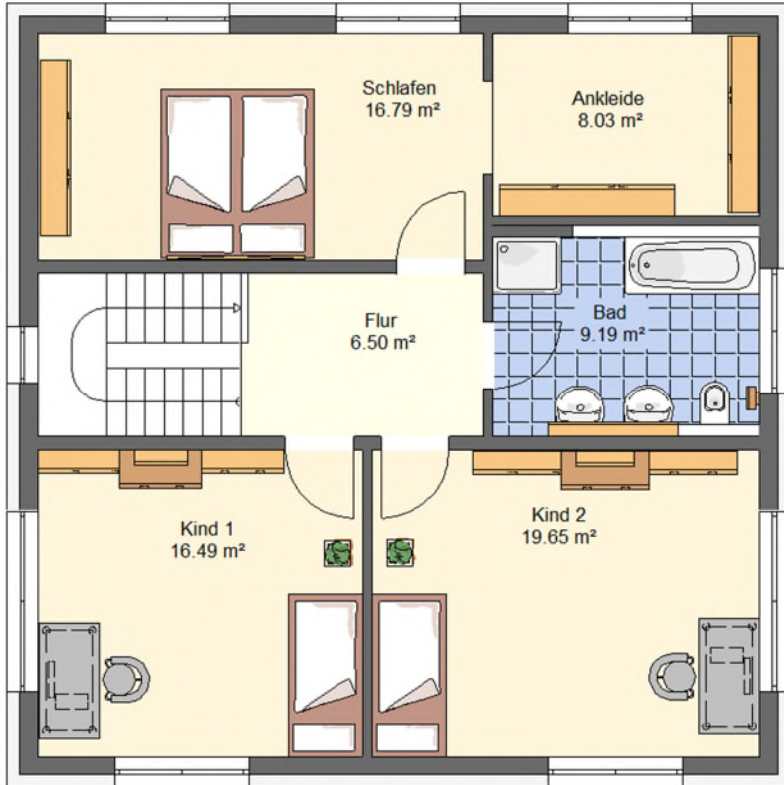


IMMOBILIEN - Ihr Partner beim Bau schlüsselfertiger Häuser

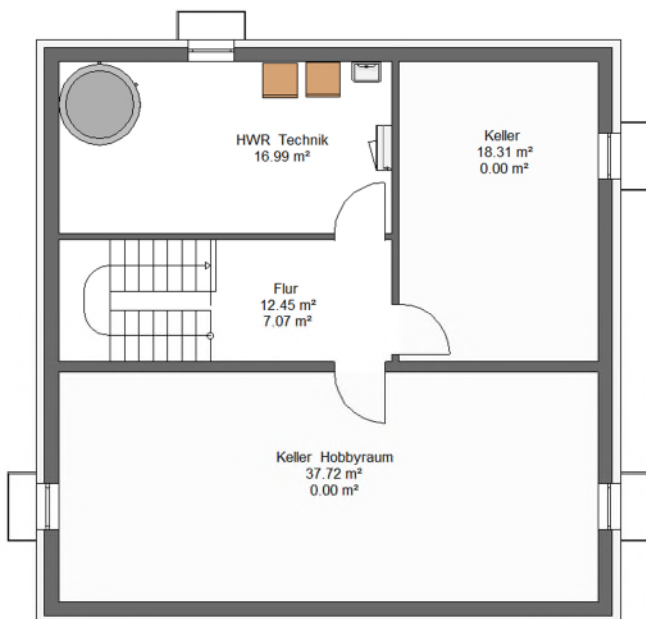
Wohn- und Nutzflächenberechnung Einfamilienhaus Typ "Toskanini"

Erdgeschoss:	76,99 m ²
Obergeschoss:	76,65 m ²
Untergeschoss Nutzfläche	80,09 m ²
Wohnfläche Gesamt	153,64 m²
Umbauter Raum	994,00 m ³

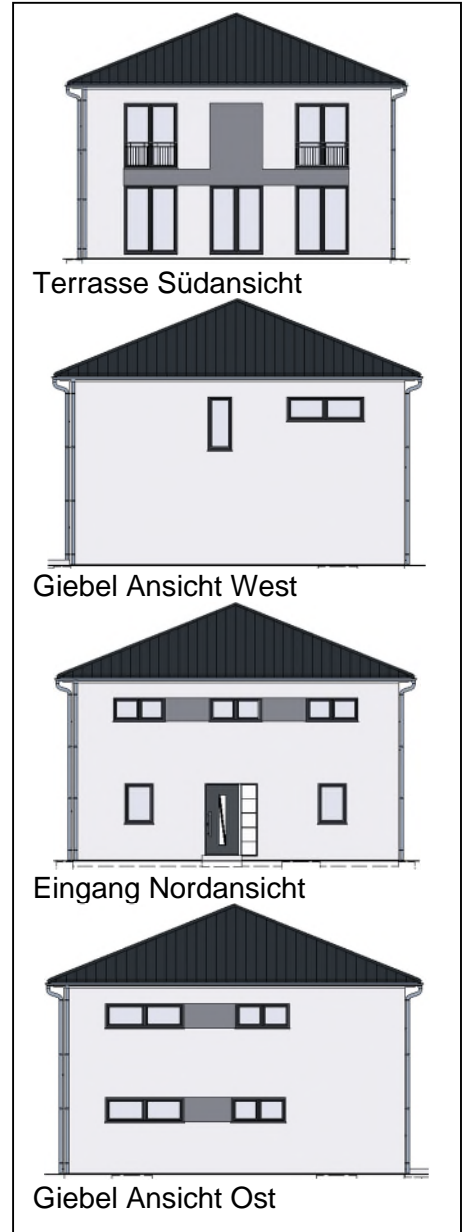
02.2026 DG Spiegel



Obergeschoss Maßstab 1:100

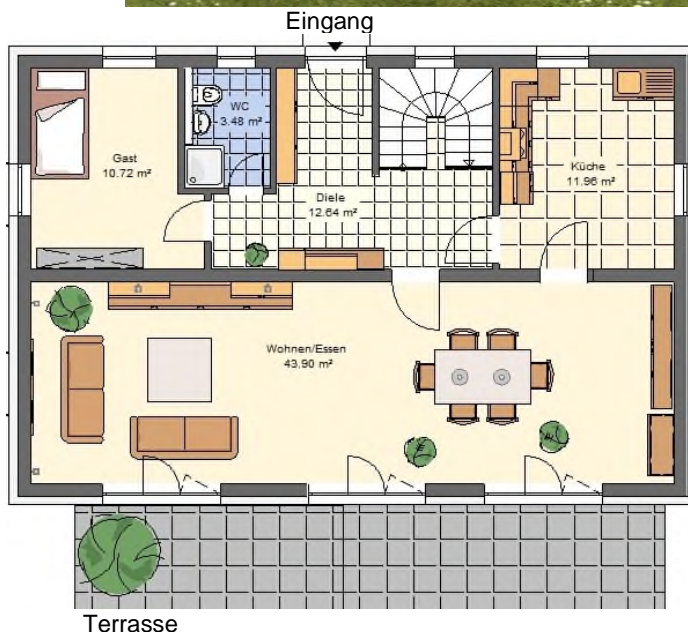


Untergeschoss Maßstab verkleinert



Eingangsseite

Einfamilienhaus "Toskana"



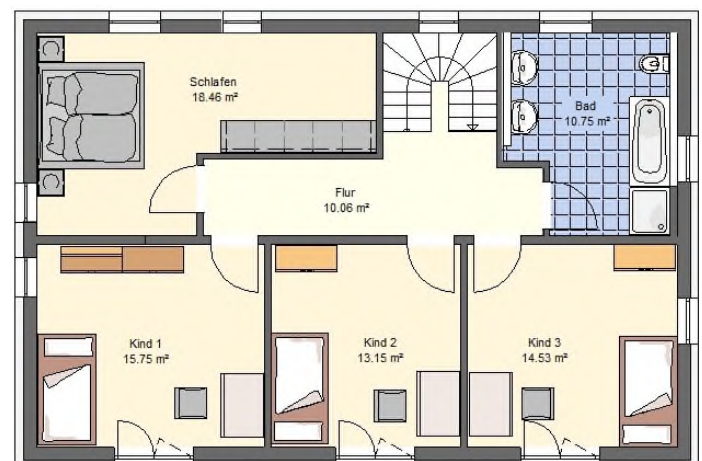
Erdgeschoss

Grundrisse Hausbreite 12,82 m x 8,57 m

Dachneigung 18 Grad

Erweiterbar durch Hausverbreiterung

Hobbyraum oder Büro möglich



Obergeschoss

Wohnfläche im Erdgeschoss 82,70 m²

Wohnfläche im Obergeschoss 82,70 m²

Wohnfläche – Total 165,40 m²

Nutzfläche im Untergeschoss 88,17 m²

(Die Grundrisse sind in dieser Kurzübersicht nicht zur Maßentnahme geeignet)

Grundrisse und Hausbreite (mehr Wohnfläche) sind nach Wunsch veränderbar!



IMMOBILIEN - Ihr Partner beim Bau schlüsselfertiger Häuser

Wohn- und Nutzflächenberechnung Einfamilienhaus Typ "Toskana"

Erdgeschoss:

WC	3,48 m ²
Garderobe / Diele	12,64 m ²
Kochen	11,96 m ²
Gast / Arbeitszimmer	10,72 m ²
Wohnen / Essen	43,90 m ²
Wohnfläche	82,70 m²

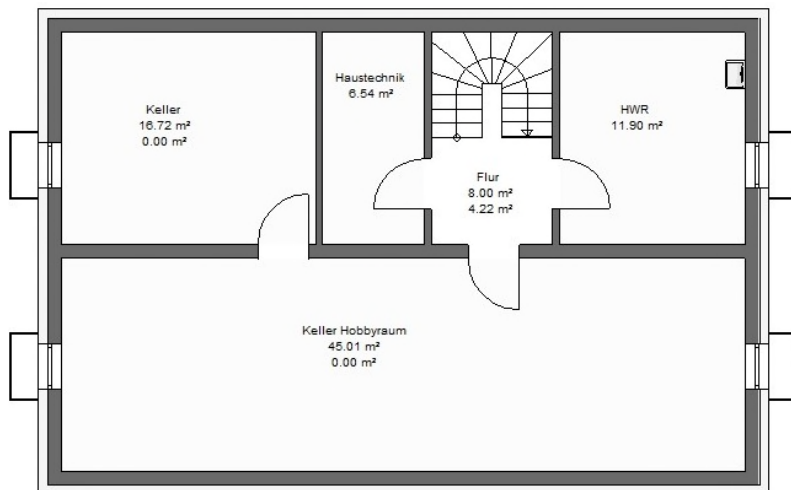
Obergeschoss:

Bad	10,75 m ²
Kind I	15,75 m ²
Kind II	13,15 m ²
Kind III	14,53 m ²
Schlafen / Ankleide	18,46 m ²
Diele	10,06 m ²
Wohnfläche	82,70 m²

Untergeschoss: (Keller)

Nutzfläche	88,17 m²
Wohnfläche Gesamt	165,40 m²
Umbauter Raum	1036,00 m³

03.21



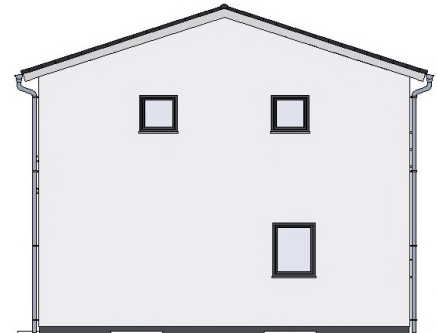
Untergeschoss



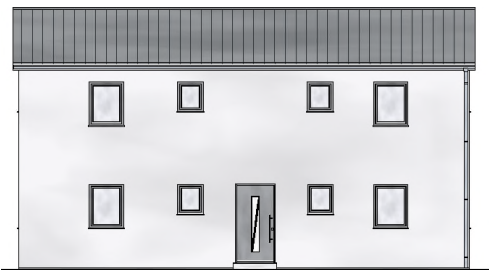
Eingangsseite



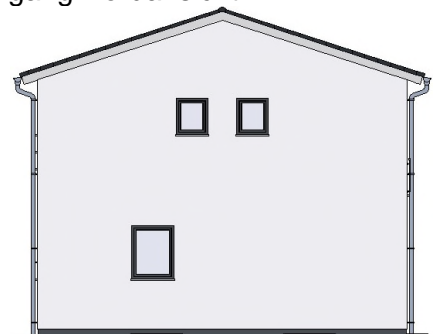
Terrasse Südansicht



Giebel Ansicht West



Eingang Nordansicht



Giebel Ansicht Ost



IMMOBILIEN - Ihr Partner beim Bau schlüsselfertiger Häuser

Büro 92318 Neumarkt, Imhoffring 20 Tel. 09181 - 488233 Fax 479548 Mobil 0171 - 3642440

Musterhaus in Neumarkt- Woffenbach, Kreuzstraße 37a. Unsere Häuser im Internet: www.HLImmobilien.de

Das Einfamilienhaus "Jahn"



Erdgeschoss

Maßstab 1:100

Maße

9,31 m x 8,81 m

Satteldach

Neigung 45°

Wohnfläche

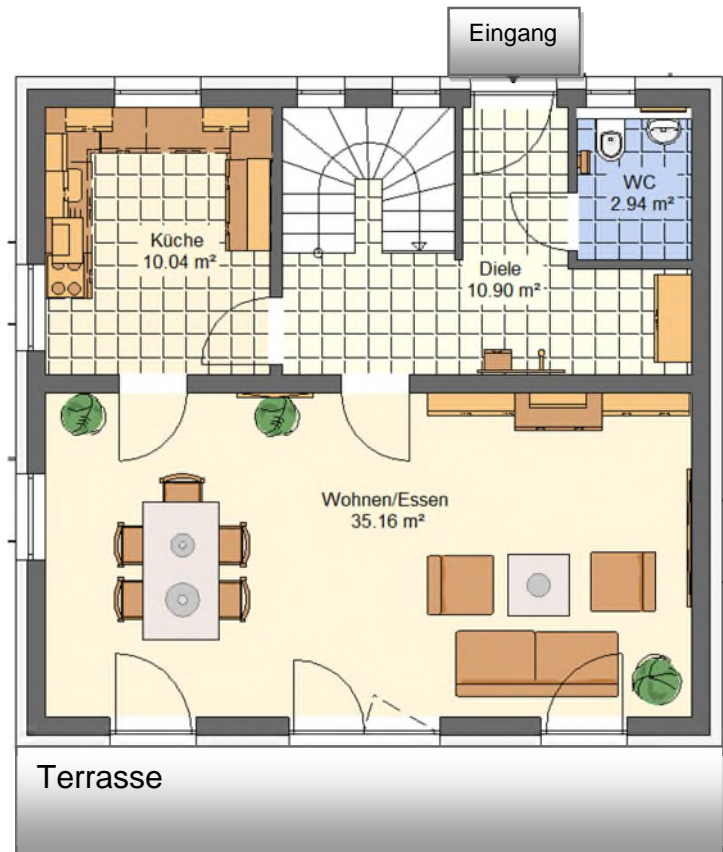
109,50 m²

Grundfläche

118,23 m²

Nutzfläche im Keller

60,68 m²



Grundrisse und Hausbreite (mehr Wohnfläche) sind nach Wunsch veränderbar!

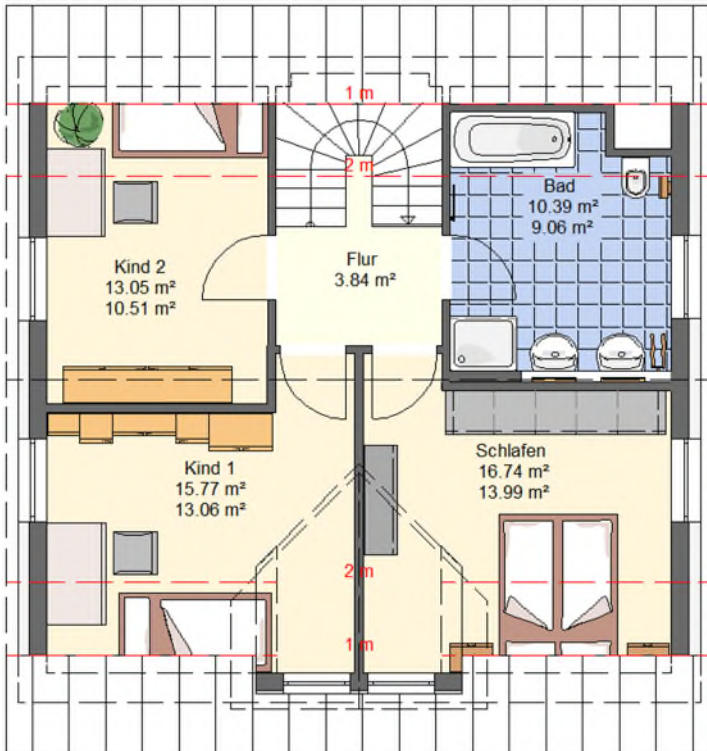


IMMOBILIEN - Ihr Partner beim Bau schlüsselfertiger Häuser

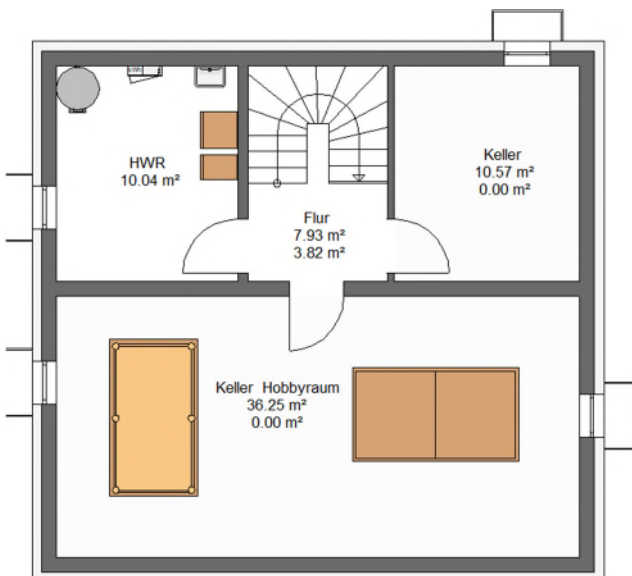
Wohn- und Nutzflächenberechnung Einfamilienhaus Typ "Jahn"

Erdgeschoss Wohnfläche	59,04 m ²
Obergeschoss Wohnfläche	50,46 m ²
Nutzfläche: Untergeschoss	60,68 m ²
Wohnfläche EG und OG	109,50 m² nach WoFLV
<u>Grundfläche EG und OG</u>	<u>118,83 m²</u>
Überbaute Fläche	82,00 m ²
Umbauter Raum	720,31 m ³

02.2026 Maßstab 1:100



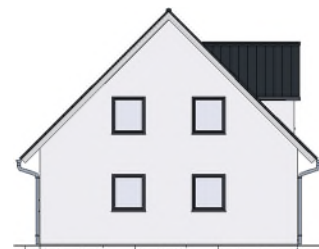
Obergeschoss Maßstab 1:100



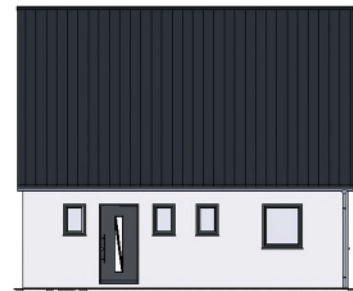
Untergeschoss Maßstab verkleinert



Terrasse Südansicht



Giebel Ansicht West



Eingang Nordansicht



Giebel Ansicht Ost



Eingangsseite



IMMOBILIEN - Ihr Partner beim Bau schlüsselfertiger Häuser

Büro 92318 Neumarkt, Imhoffring 20 Tel. 09181 - 488233 Fax 479548 Mobil 0171 - 3642440

Musterhaus in Neumarkt- Woffenbach, Kreuzstraße 37a. Unsere Häuser im Internet: www.HLImmobilien.de

Einfamilienhaus "Nicole" mit Walmdach



Das Bild enthält Sonderwünsche

Erdgeschoss

Maßstab 1:100

Maße

11,07 m x 8,57 m

Walmdach

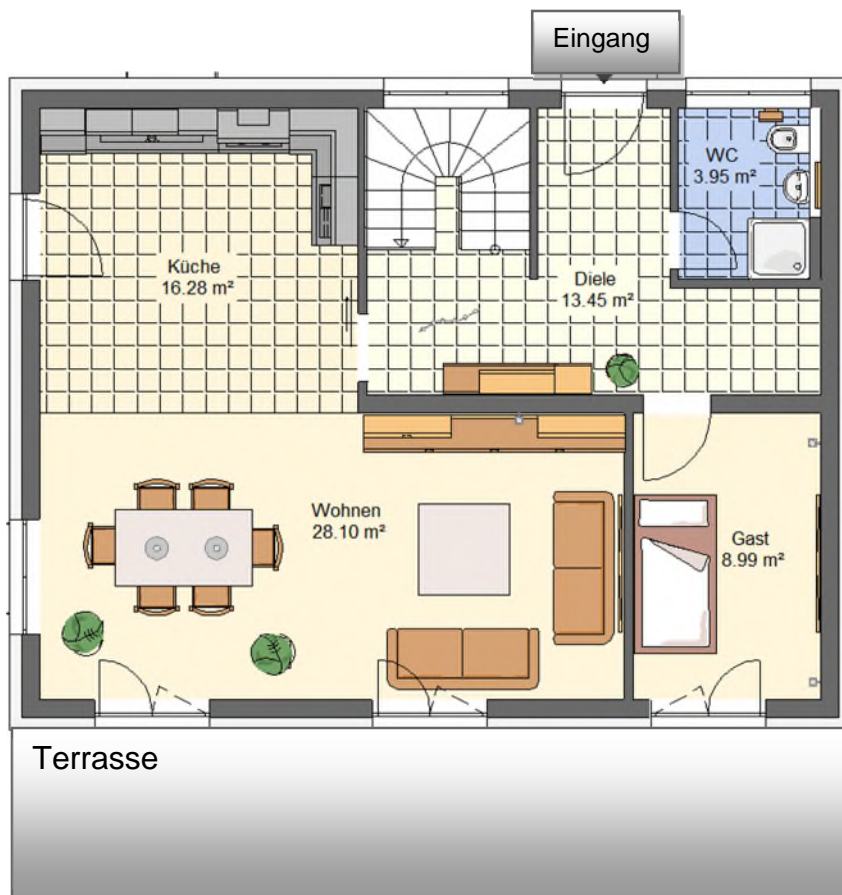
Neigung 25°

Wohnfläche

140,54m²

Nutzfläche im Keller

72,98 m²



Grundrisse und Hausbreite (mehr Wohnfläche) sind nach Wunsch veränderbar!

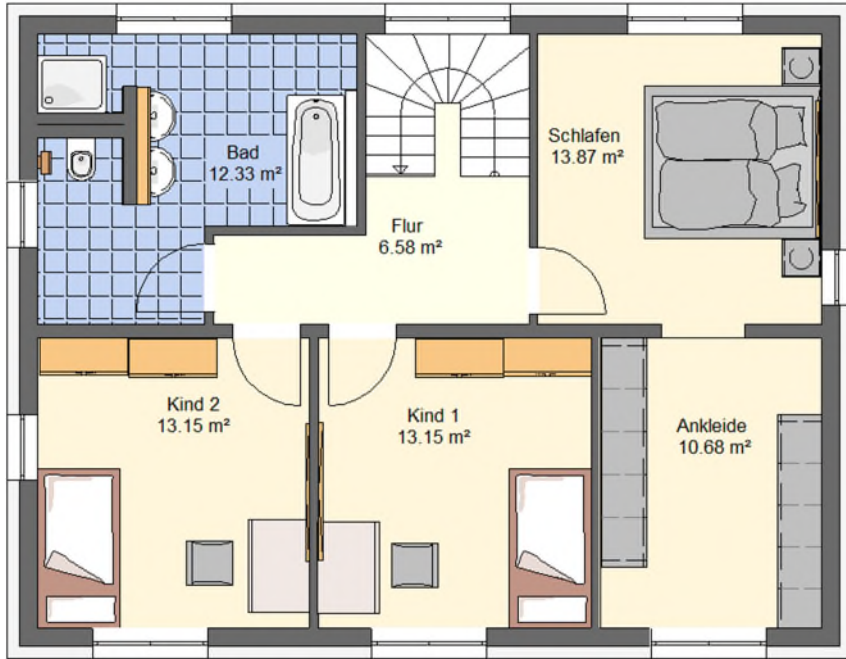


IMMOBILIEN - Ihr Partner beim Bau schlüsselfertiger Häuser

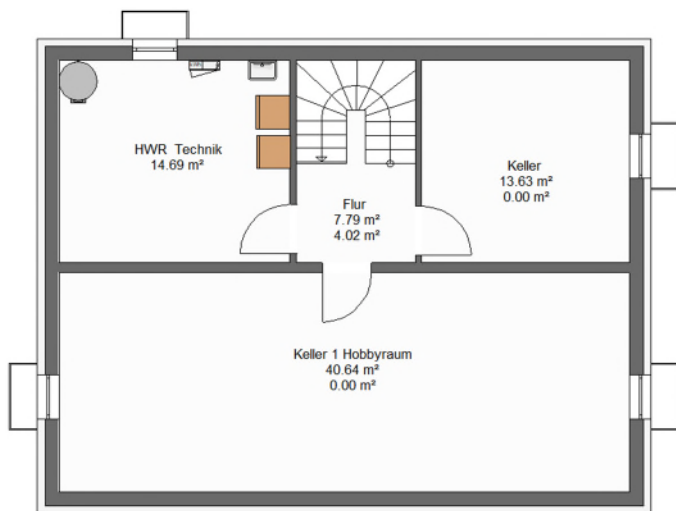
Wohn- und Nutzflächenberechnung Einfamilienhaus Typ "Nicole" Walmdach

Erdgeschoss	70,77 m ²
Obergeschoss	69,76 m ²
Untergeschoss Nutzfläche	72,98 m ²
Wohnfläche gesamt	140,53 m²
Umbauter Raum	923,00 m ³

02.2026 gespiegelt Maßstab 1:100



Obergeschoss Maßstab 1:100



Untergeschoss Maßstab verkleinert



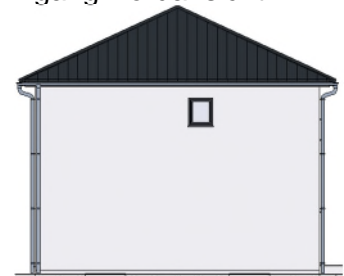
Terrasse Südansicht



Giebel Ansicht West



Eingang Nordansicht



Giebel Ansicht Ost



Eingangsseite



IMMOBILIEN - Ihr Partner beim Bau schlüsselfertiger Häuser

Büro 92318 Neumarkt, Imhoffring 20 Tel. 09181 - 488233 Fax 479548 Mobil 0171 - 3642440

Musterhaus in Neumarkt- Woffenbach, Kreuzstraße 37a. Unsere Häuser im Internet: www.HLImmobilien.de

Das Einfamilienhaus "Elke"



Erdgeschoss

Maßstab 1:100

Maße

9,81 m x 9,31 m

Satteldach

Neigung 45°

Wohnfläche

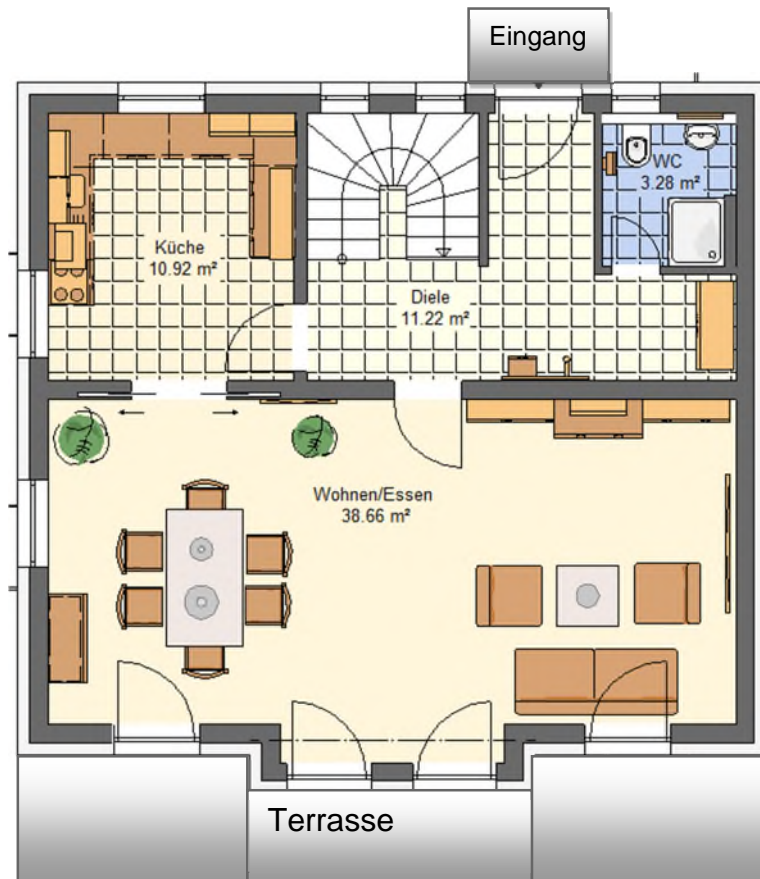
118,77 m²

Grundfläche

128,06 m²

Nutzfläche im Keller

66,00 m²



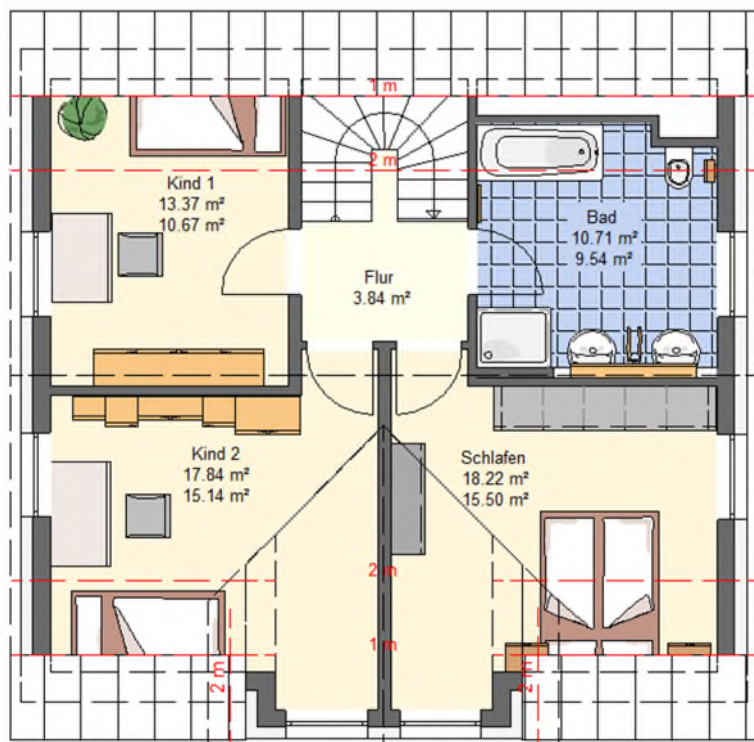
Grundrisse und Hausbreite (mehr Wohnfläche) sind nach Wunsch veränderbar!



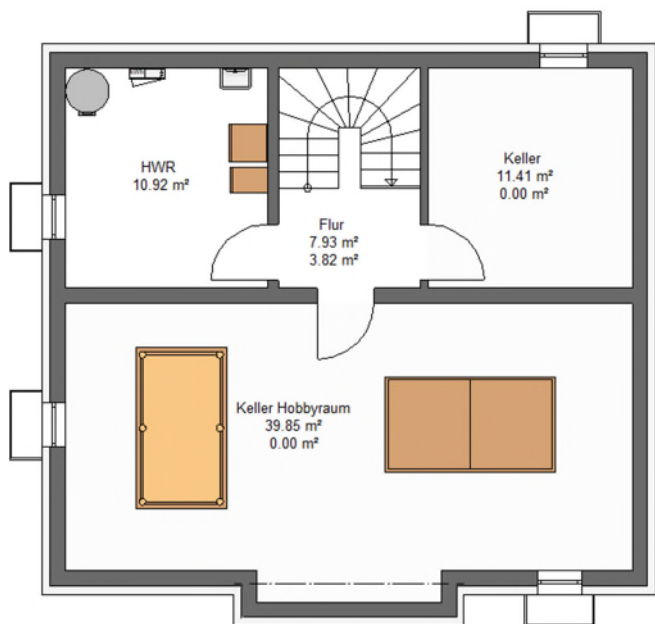
Wohn- und Nutzflächenberechnung Einfamilienhaus Typ "Elke"

Erdgeschoss Wohnfläche	64,08 m ²
Obergeschoss Wohnfläche	54,69 m ²
Untergeschoss Nutzfläche	66,00 m ²
Grundfläche EG, OG	128,06m ²
Wohnfläche EG, OG	118,77 m²
Überbaute Fläche	ca. 85,00 m ²
Umbauter Raum	ca. 786,00 m ³

24.02.2026



Obergeschoss Maßstab 1:100



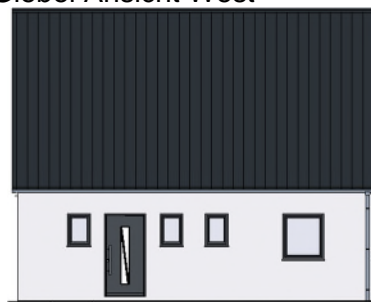
Untergeschoss Maßstab verkleinert



Terrasse Südansicht



Giebel Ansicht West



Eingang Nordansicht



Giebel Ansicht Ost



Eingangsseite



IMMOBILIEN - Ihr Partner beim Bau schlüsselfertiger Häuser

Büro 92318 Neumarkt, Imhoffring 20 Tel. 09181 - 488233 Fax 479548 Mobil 0171 - 3642440

Musterhaus in Neumarkt- Woffenbach, Kreuzstraße 37a. Unsere Häuser im Internet: www.HLImmobilien.de

Einfamilienhaus "Nicole"



Die Bilder enthalten Sonderwünsche

Erdgeschoss

Maßstab 1:100

Maße

11,07 m x 8,57 m

Satteldach

Neigung 25°

Wohnfläche

139,94 m²

Grundfläche

118,23 m²

Nutzfläche im Keller

76,54 m²



Grundrisse und Hausbreite (mehr Wohnfläche) sind nach Wunsch veränderbar!

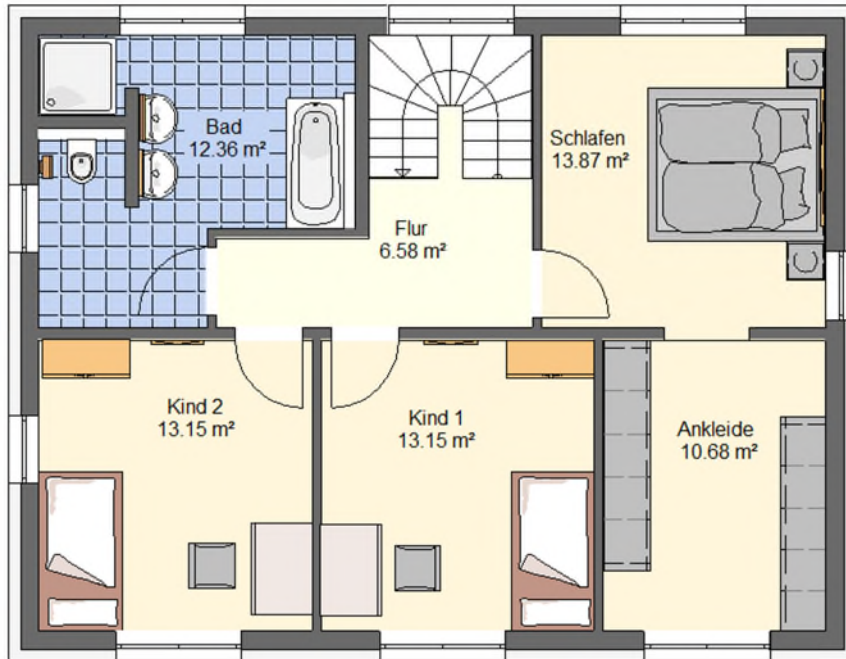


IMMOBILIEN - Ihr Partner beim Bau schlüsselfertiger Häuser

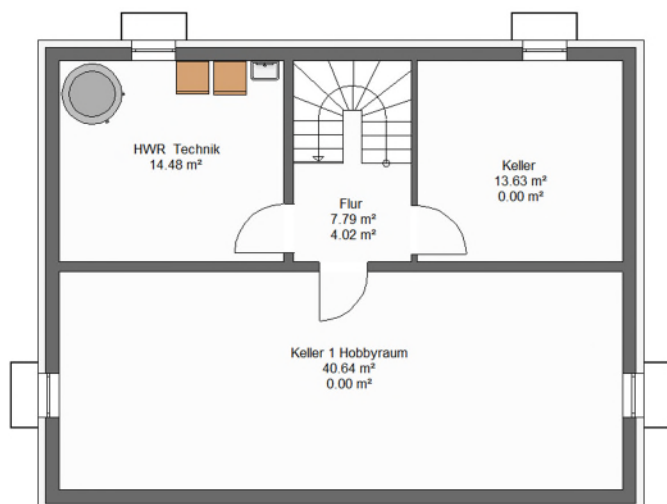
Wohn- und Nutzflächenberechnung Einfamilienhaus Typ "Nicole"

Erdgeschoss	70,15 m ²
Obergeschoss	69,79 m ²
Untergeschoss Nutzfläche	76,54 m ²
Wohnfläche Gesamt	139,94 m²
Umbauter Raum	923,00 m ³

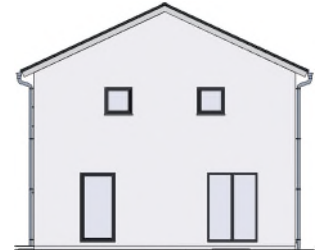
02.2026 Maßstab 1:100



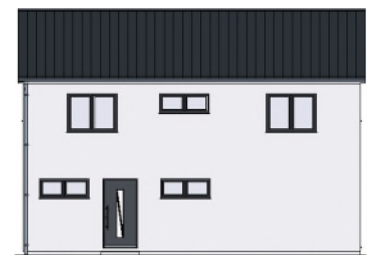
Obergeschoss Maßstab 1:100



Terrasse Südansicht



Giebel Ansicht West



Eingang Nordansicht



Giebel Ansicht Ost



Eingangsseite



IMMOBILIEN - Ihr Partner beim Bau schlüsselfertiger Häuser

Büro 92318 Neumarkt- Woffenbach, Imhoffring 20

Tel. 09181 - 488233 Fax 479548 Mobil 0171 - 3642440

Musterhaus in Neumarkt- Woffenbach, Kreuzstraße 37a. Unsere Häuser im Internet: www.HLImmobilien.de

Einfamilienhaus "Markus" mit Walmdach



Das Bild enthält Sonderwünsche

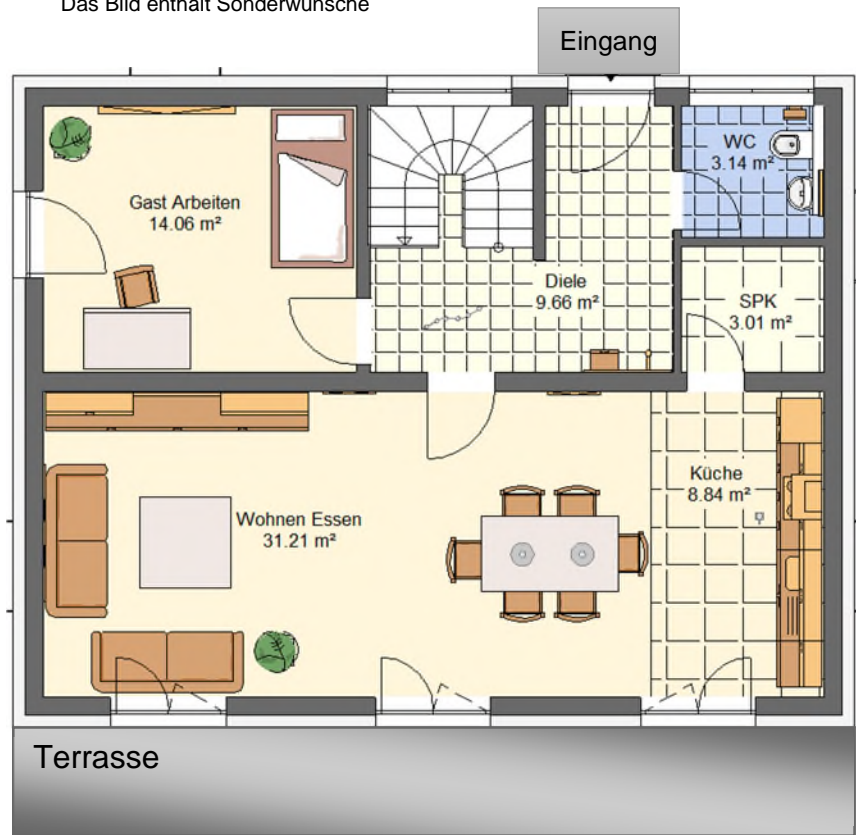
Erdgeschoss
Maßstab 1:100

Maße
11,07 m x 8,57 m

Walmdach
Neigung 25°

Wohnfläche
139,60 m²

Nutzfläche im Keller
76,32 m²



Grundrisse und Hausbreite (mehr Wohnfläche) sind nach Wunsch veränderbar!

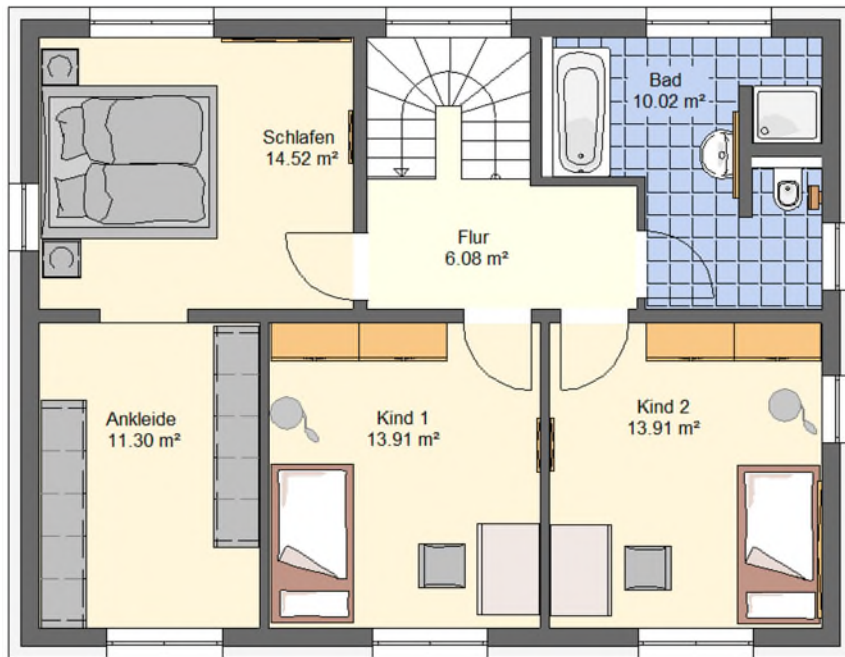


IMMOBILIEN - Ihr Partner beim Bau schlüsselfertiger Häuser

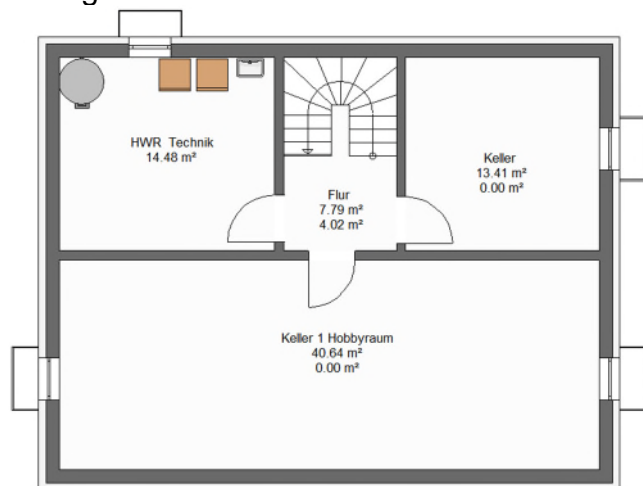
Wohn- und Nutzflächenberechnung Einfamilienhaus Typ "Markus"

Erdgeschoss:	69,86 m ²
Obergeschoss:	69,74 m ²
Untergeschoss Nutzfläche	76,32 m ²
Wohnfläche Gesamt:	139,60 m²
Umbauter Raum:	923,00 m ³

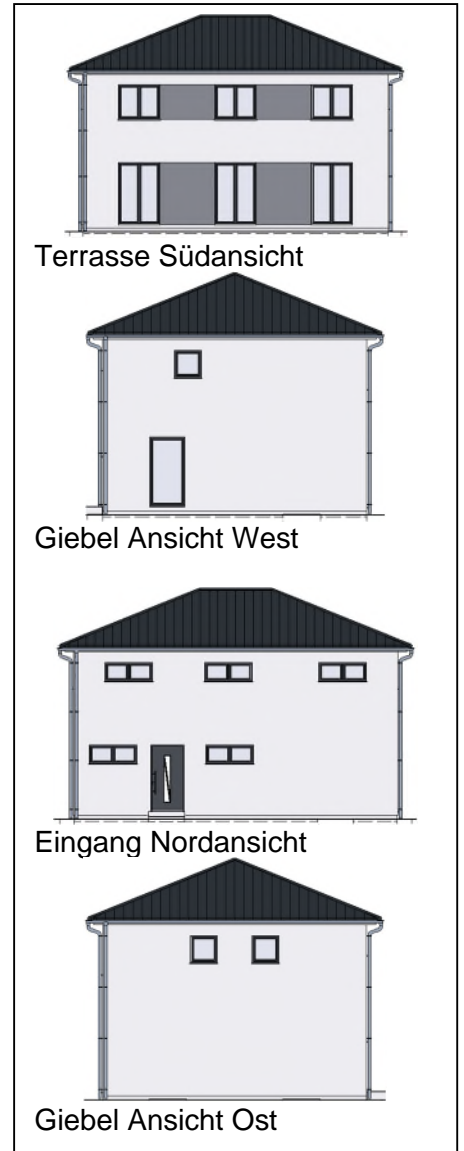
02.2026 Maßstab 1:100



Obergeschoss Maßstab 1:100



Untergeschoss Maßstab verkleinert



Eingangsseite