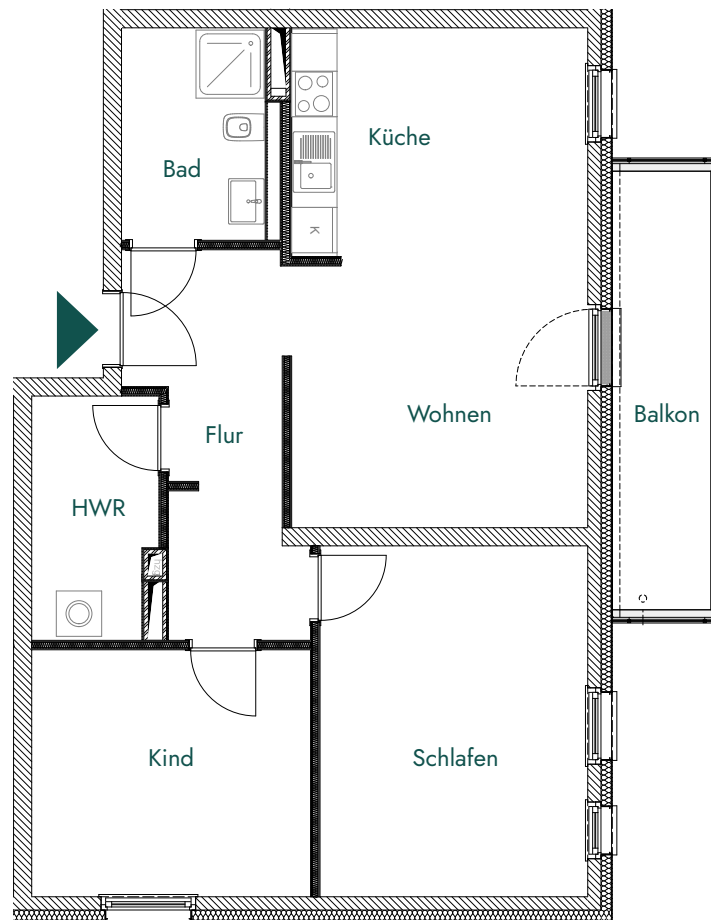


SPEICHER QUARTIER

HAUS A WOHNUNG 19 3. OBERGESCHOSS



Flur	9,17 m ²
Bad	5,55 m ²
Küche	11,88 m ²
Wohnen	13,14 m ²
HWR	5,01 m ²
Kind	11,68 m ²
Schlafen	15,93 m ²
Balkon (50%)	4,22 m ²
Gesamt	76,59 m²

LAGE IM QUARTIER



100CM 100CM