

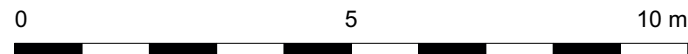
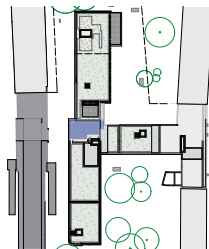
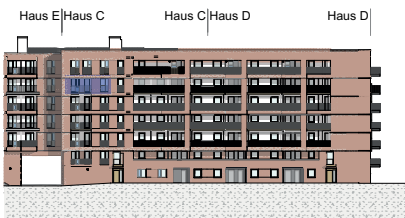
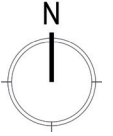
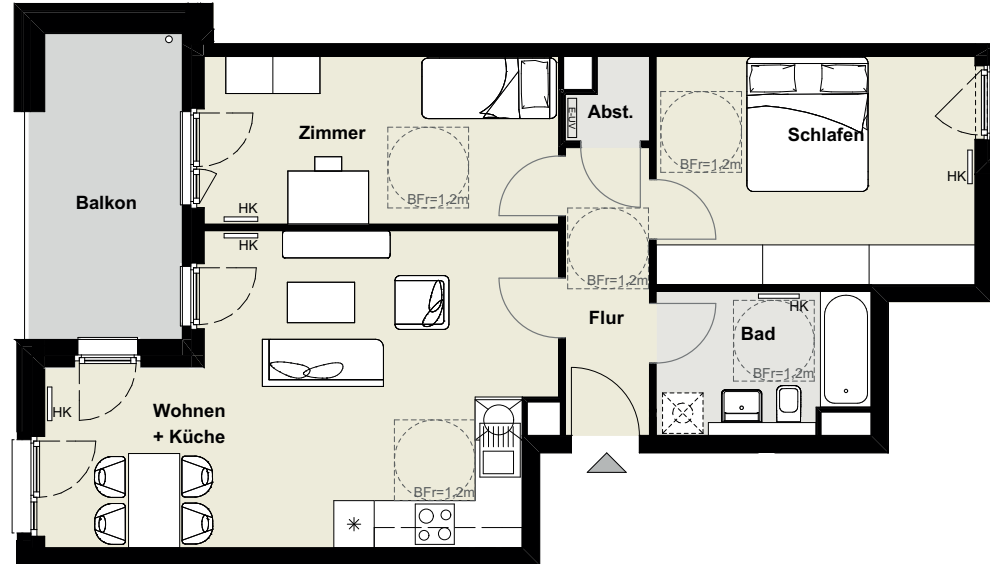


Vogelweide 35f, 22081 Hamburg · Haus C

## WOHNUNG NR. C.5.87

3 Zimmer · 5. Obergeschoss

Abstellraum	ca.	1,30 m <sup>2</sup>
Bad	ca.	6,48 m <sup>2</sup>
Flur	ca.	5,34 m <sup>2</sup>
Schlafen	ca.	16,24 m <sup>2</sup>
Wohnen + Küche	ca.	30,25 m <sup>2</sup>
Zimmer	ca.	13,31 m <sup>2</sup>
Balkon 50 %	ca.	4,76 m <sup>2</sup>
<b>Gesamtwohnfläche</b>	<b>ca.</b>	<b>77,68 m<sup>2</sup></b>



**HTP Vogelweide GmbH**  
eine Gesellschaft der HAMBURG TEAM Gruppe

Hinweis: Bei den in der Auflistung aufgeführten Raumgrößen sowie der Gesamtwohnfläche handelt es sich um Zirka-Rohbaumaße, die gemäß der Wohnflächenverordnung (WoFlV) ermittelt wurden, wobei die Flächen der Außenbereiche (Garten- und Dachterrassen) mit 25 % ihrer Nutzfläche und Balkone mit 50 % ihrer Nutzfläche berücksichtigt wurden und in den Summen der jeweiligen Wohnfläche enthalten sind. Die ermittelten Raumgrößen können im Zuge der Ausführungsplanung unter Berücksichtigung der Putzstärke abweichen. Gepunktete Linien stellen Bereiche mit abgehängten Decken und somit einer verringerten Raumhöhe dar.

**HAMBURGTEAM**  
Investment Management