



NORDEN



EINFAMILIENHAUS EFH2429 GRUNDRISS KELLERGESCHOSS

Flur	9,05m ²
Öllager	4,10m ²
Abstellraum	1,40m ²
Heizung	10,35m ²
Kellerraum 1	16,15m ²
Kellerraum 2	20,66m ²
Kellerraum 3	10,48m ²

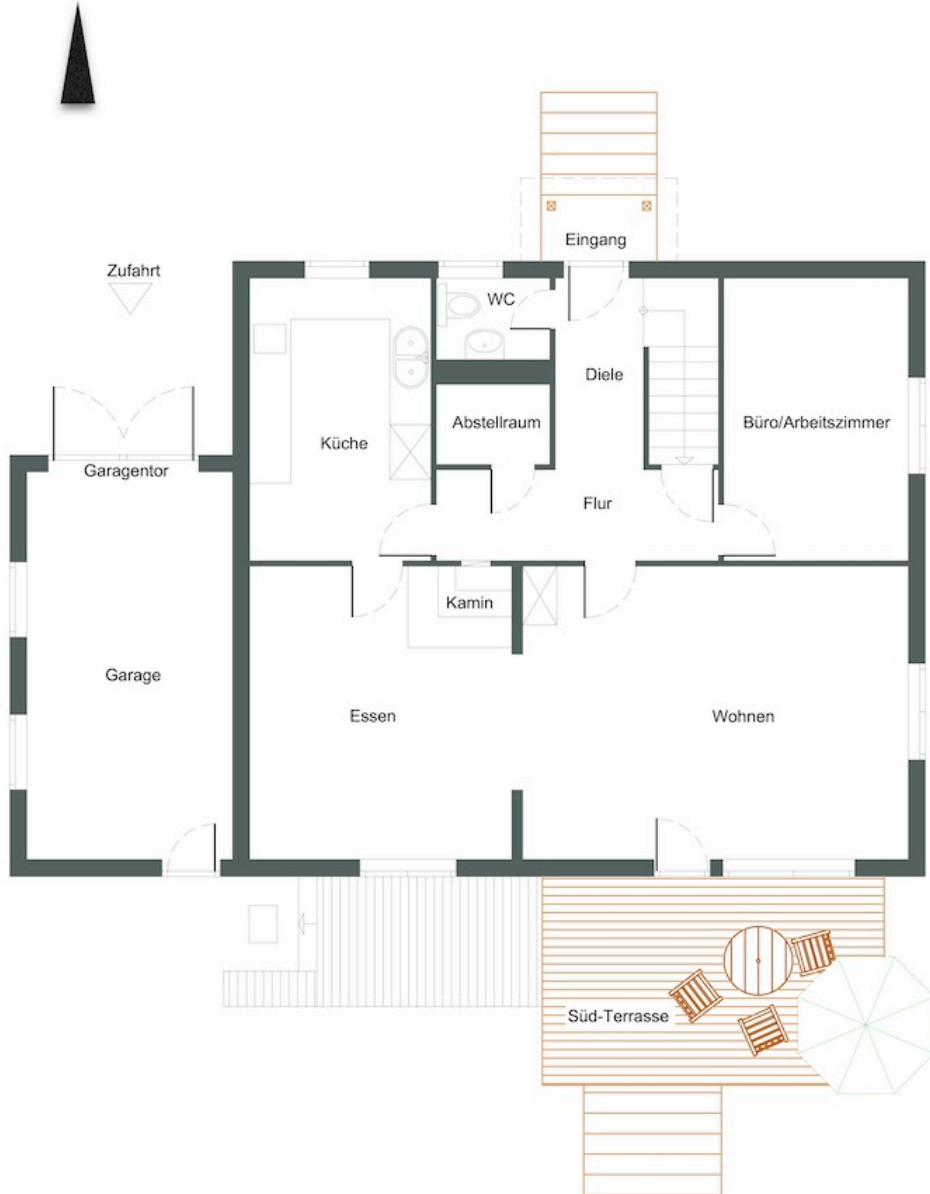
Nutzfläche 72,19m²

Garage & Pkw-Stellplatz am Haus



Alle Flächen sind Circa Angaben

NORDEN



EINFAMILIENHAUS EFH2429 GRUNDRISS ERDGESCHOSS

Diele	3,63m ²
Gäste-WC	1,86m ²
Flur	5,49m ²
Küche	10,45m ²
Abstellraum	1,94m ²
Büro/Gästezimmer	11,16m ²
Wohnen/essen	40,22m ²
Süd-Terrasse (1/2-Anteil)	7,63m²
Wohnfläche	82,38m²
Erdgeschoss	82,38m ²
Dachgeschoss	59,28m ²
Wohnfläche gesamt	141,66m²
Wohnnutzfläche	213,85m²

Garage & Pkw-Stellplatz am Haus

Alle Flächen sind Circa Angaben

NORDEN



EINFAMILIENHAUS EFH2429 GRUNDRISS DACHGESCHOSS

Flur	5,23m ²
Bad	5,37m ²
Zimmer 1	21,17m ²
Zimmer 2	16,55m ²
Zimmer 3	6,84m ²

West-Balkon (1/2-Anteil)	4,12m ²
Wohnfläche	59,28m²

Garage & Pkw-Stellplatz am Haus

**IMMOBILIEN**
THOMAS SCHILLING

IMMOBILIEN
Info & Exposé Tel. (05371) 67 20 231
www.immobilien-t-schilling.de

ZU VERKAUFEN

Alle Flächen sind Circa Angaben