

IHR ANSPRECHPARTNER

Jane Schaefer
Grashoffstraße 7 KAP
27570 Bremerhaven
immobilien@dieckell.de
+49 471 954900

Neubau-Wohnung im Herzen von Geestemünde

OBJEKTART	Wohnung	OBJEKT-NR.	3209+003.
KALTMIETE	720,00 €	ZIMMER	3
WOHNFLÄCHE	ca. 80,00 m ²		



Lothringer Str. 8, 27570 Bremerhaven

STAMMDATEN

Objektart	Wohnung
Kategorie	Etagenwohnung
Bezug ab	01.02.2022
Baujahr	2015
Nebenkosten	200,00 €
Warmmiete	920,00 €
Heizkosten in Warmmiete enthalten	Nein
Heizkosten in Nebenkosten enthalten	Ja
Wohnfläche (ca.)	80,00 m ²
Zimmer	3
Etage	1
Freiplatz	1 für 30,00 €
Kaution	1.440,00 €

ENERGIEAUSWEIS

Energieausweisart	Bedarfsausweis
Objekttyp	Wohngebäude
Endenergiebedarf	45 kWh/(m ² *a)
Energieeffizienzklasse	Klasse A
Baujahr lt. Energieausweis	2015
Energieausweis	Ausgestellt ab 01.05.14 (EnEV2014)
Energieeinsparverordnung	Energieeinsparverordnung 2014
Heizungsart	Etagenheizung, Zentralheizung
Energieträger	Blockheizkraftwerk, Gas

AUSSTATTUNGSMERKMALE

- Kabel TV, Wasch-/Trockenraum
- Bad mit Dusche, Bad mit Fenster, Bad mit Wanne
- Laminat
- Balkon
- Personenaufzug
- Bahnhof, Einkaufsmöglichkeit, öffentl. Verkehrsmittel
- Kunststofffenster

OBJEKTBESCHREIBUNG

- moderner Neubau, reines Wohnhaus, barrierefreie Mietwohnungen
IV. Etagen, drei Hauseingänge, drei große Aufzüge

LAGEBESCHREIBUNG

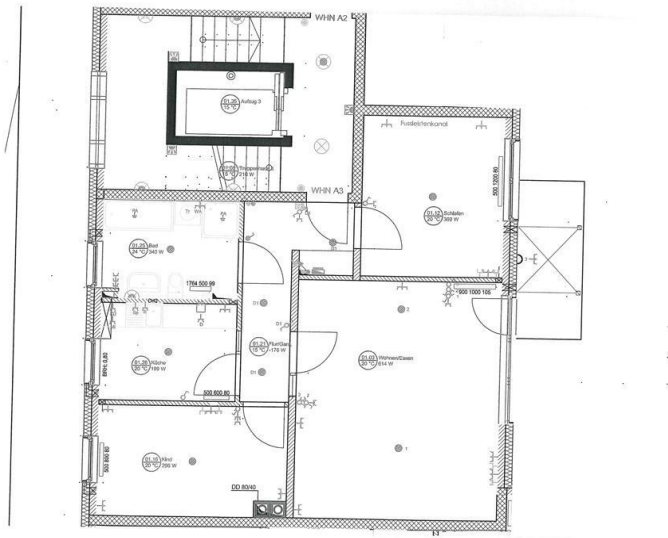
- Bremerhaven-Geestemünde, ruhige Wohnlage in Seitenstraße
nähe Wochenmarkt (Mittwoch & Samstag)
Ärzte, Einkaufsmöglichkeiten, Öffentliche Verkehrsmittel fußläufig erreichbar

AUSSTATTUNG

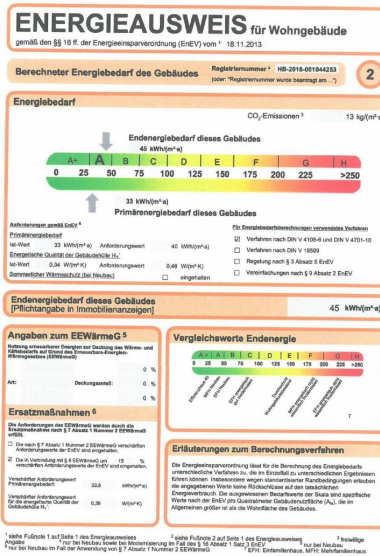
- sehr gute Wärmedämmung, niedrige Energiekosten
Lüftungsanlage, Blockheizkraftwerk

SONSTIGES

- Fahrradabstellmöglichkeiten vorhanden
Waschraum mit Trockner
Keller
Stellplatz, kann gemietet werden
Einbauküche kann gegen Abstandsanzahlung von Mieter übernommen werden!!!



Grundriss



Energieausweis