
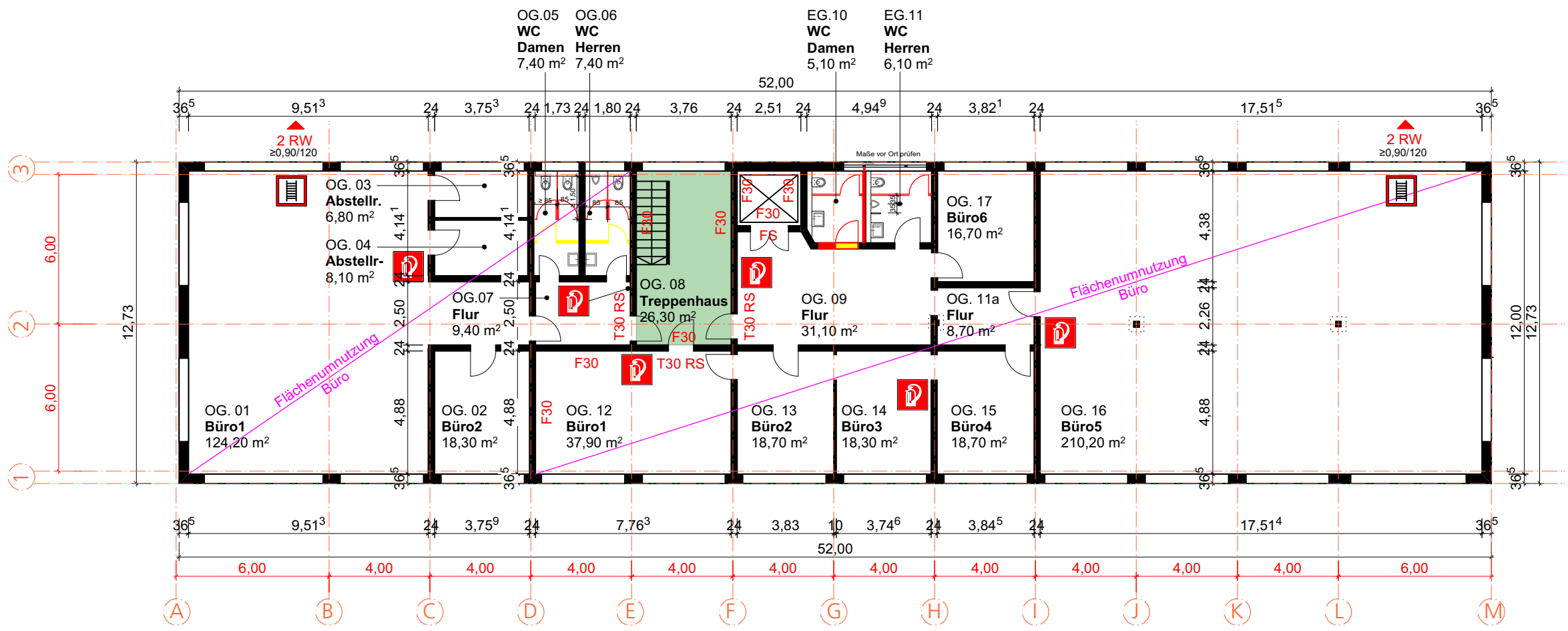


Legende

- F 90** feuerbeständiger Feuerschutzabschluss nach DIN 4102-5
- T 90** feuerbeständiger Feuerschutzabschluss nach DIN 4102-5
- T 30/RS** feuerhemmender + rauchdichter Feuerschutzabschluss nach DIN 4102-5 und DIN 18095
- RA** Rauchableitung nach DIN 18232-2
-  Rauch-/Wärmeabzugseinrichtung
-  Brandwand F90-A
-  Brandwand F30
- F 30** feuerhemmender Feuerschutzabschluss nach DIN 4102-5
- T 30** feuerhemmender Feuerschutzabschluss nach DIN 4102-5
- RWA** Rauch - Wärmeabzug nach DIN 18232-2
- NA** ▶ Notausgang
- FS** Fahrschachttür nach DIN 18090 bzw. DIN 18091
-  Anleiterstelle Feuerwehr
-  Abbruch
-  Neubau



Grundriss 1.OG Halle 1  
M 1:200

Alle Maße sind ca. Maße und müssen vor Ort geprüft werden!

Index Architektur:

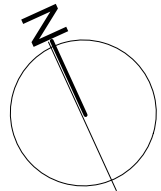
Ind.	Datum	Änderung	gez.

VORABZUG  
Waldbad Gewerbepark

**Bauherr:**  
Waldbad Gewerbepark GmbH & Co. KG  
Waldbadstraße 9-13  
33803 Steinlagen

**Architekt:**  
Brüchner-Hüttemann Pasch bhp  
Architekten + Generalplaner GmbH

Niederwall 10  
33602 Bielefeld  
T 0521 - 55 74 74 -0 F -10  
mail@bhp-architekten.de  
www.bhp-architekten.de



**Halle 1, 1. Obergeschoss**

Phase:	Genehmigungsplanung
Maßstab:	1:200
Gez./Gepr.:	mk/ chb
Datum:	30.01.2019
Plan-Nr.:	G_AT_GR_502
Index:	
Datum Index:	