

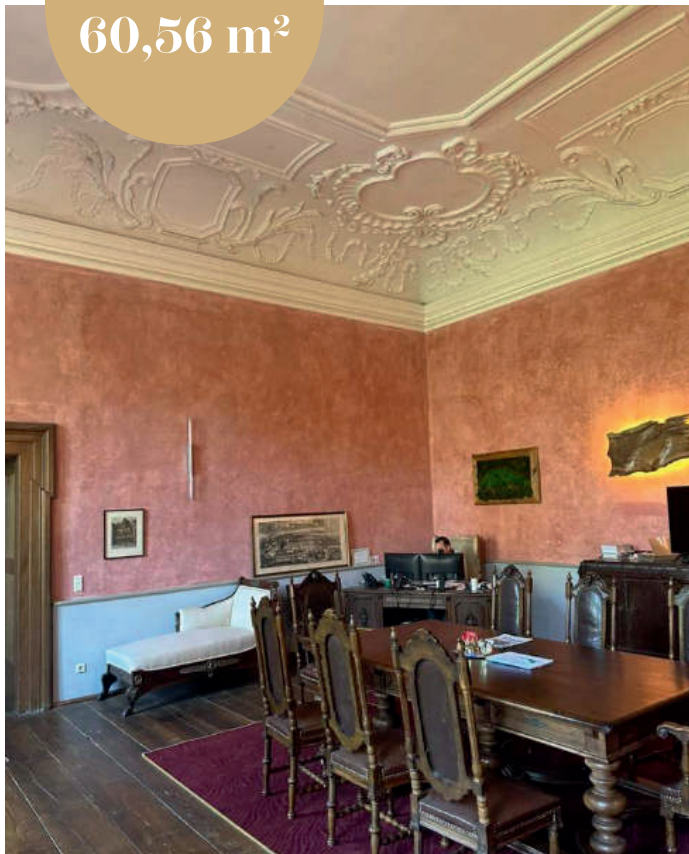


Repräsentative Büroflächen im Schloss Innviertler Versailles

1.
Stock

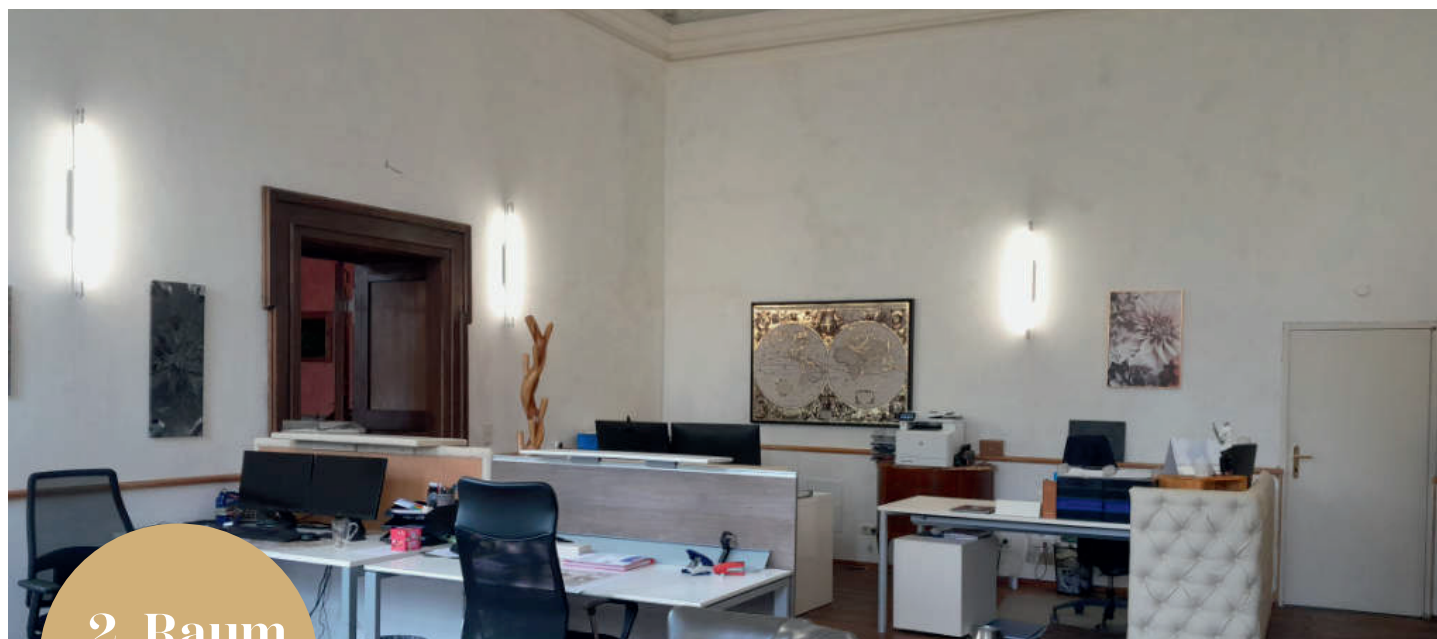


1. Raum
60,56 m²





www.innviertler-versailles.at



2. Raum
56,68 m²





www.innviertler-versailles.at



Jupiter-
saal





www.innviertler-versailles.at

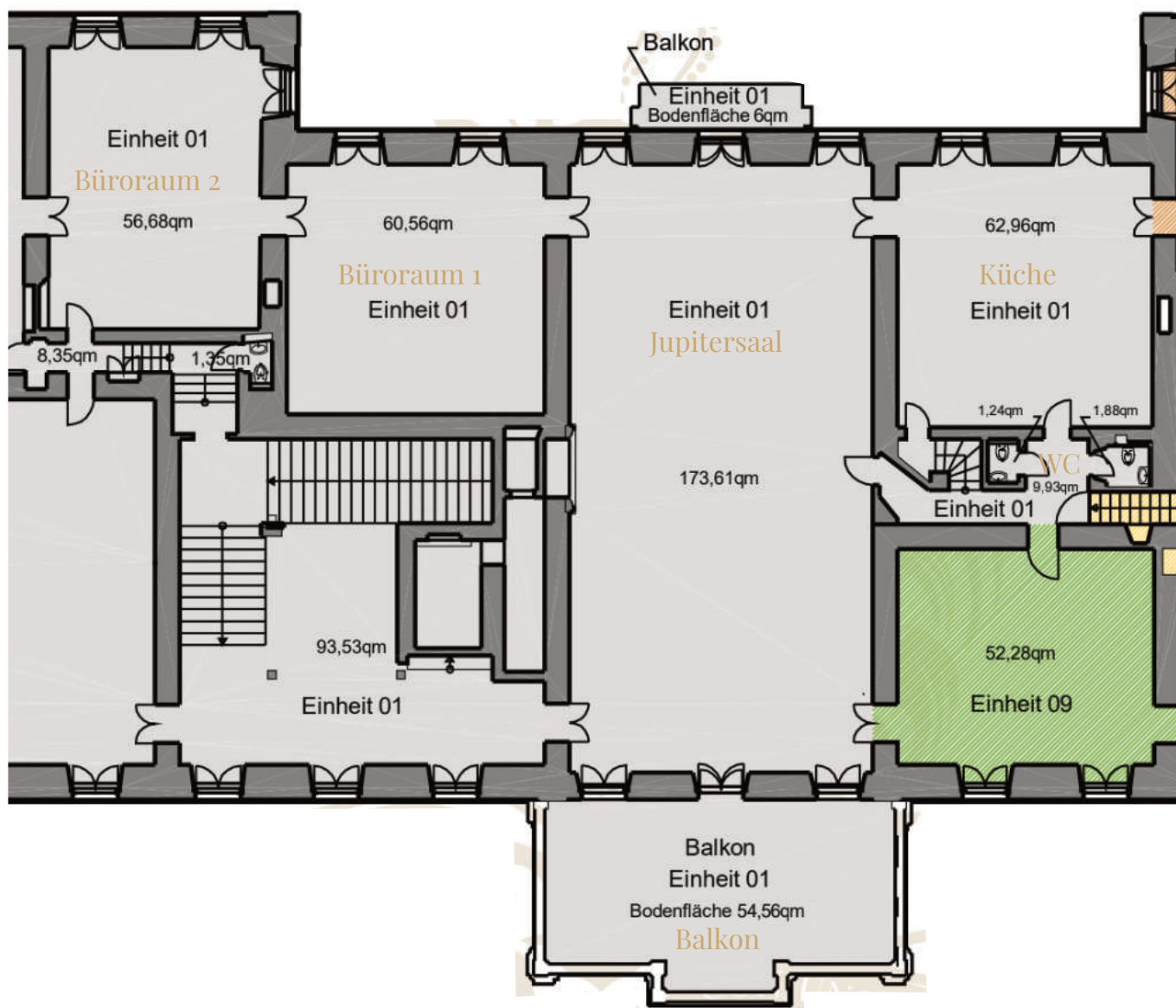


Gemeinschafts-
küche



Balkon

Grundriss





www.innviertler-versailles.at

Lage

Das Schloss Innviertler Versailles befindet sich im Ortszentrum von Aurolzmünster und liegt 5 km von der Stadt Ried im Innkreis entfernt. Es befindet sich ein Bahnhof und eine Bushaltestelle im Umkreis von 200m. Die drei Räumlichkeiten befinden sich im Erdgeschoss des Schlosses.



Daten

ADRESSE	Schloßstraße 1, 4971 Aurolzmünster
GESAMTFLÄCHE	116 m²
PARKPLÄTZE	Ausreichend im Schlosshof vorhanden
HEIZUNG	Fußbodenheizung Pellets
SANITÄR	Gemeinschaftstoiletten vorhanden
MITBENUTZUNG	Küche im Allgemeinbereich, Jupitersaal für Besprechungen, Balkon
MIETKOSTEN	EUR 1.550 + BK 2,85/m² (beinhalten Heizung, Postkasten, Versicherung, Zentralmülltonnen)

KONTAKT

“
**Jetzt gleich
Beratungsgespräch
vereinbaren!**



**immobilien
bär**



Ing. Johann Gattermaier, BEng.
Geschäftsführer

M +43 699 119 49 413
E office@immobaer.at

Bürozeiten:
Mo. - Do. 09:00 - 12:00 Uhr

Linzer Straße 26
A-4701 Bad Schallerbach

www.immobaer.at

Fb.: 529175z | UID Nr.: ATU75346001 | St. Nr. 54 362/5479

WICHTIGE INFORMATIONEN:

Dieses Exposé wurde entsprechend den Angaben und Vorgaben des Eigentümers erstellt, wonach wir für die Richtigkeit dieser Angaben keine Haftung übernehmen. Die angegebenen Informationen sind nach bestem Wissen erstellt. Dieses Angebot ist freibleibend und unverbindlich. Gemäß §5 Absatz 2 Maklergesetz weisen wir darauf hin, dass wir als Doppelmakler tätig sind.