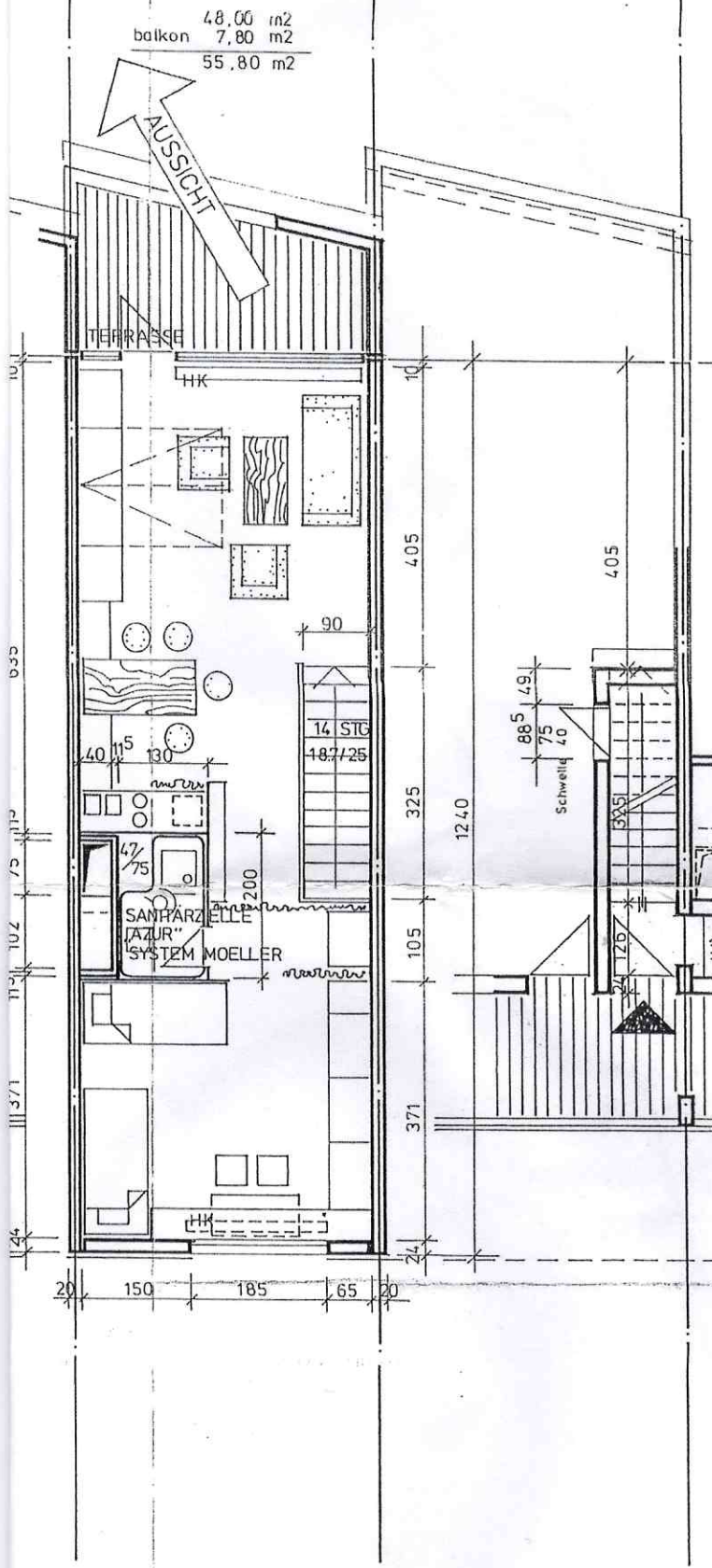


2-Zi-TYP  
OBERGESCHOSS

2-Zi-TYP  
EING.GESCH



48,00 m<sup>2</sup>  
balkon 7,80 m<sup>2</sup>  
55,80 m<sup>2</sup>

AUSICHT

420 420  
10 10  
405 405  
90  
14 STG  
18,7/25  
40 115 130  
47 75  
200  
105  
371  
12,40  
885 149  
75  
Schwelle 40  
371  
44  
20 150 185 65 20  
102 75 112 633

33  
38  
53  
85

Technisch geprüft  
Bogen, den  
23. JULI 1971  
(K. H. B.)  
Zentral-Geometrie