



# RHEINALLEE 1 AM SCHLOSS

LD  
IMMOBILIEN



© Istock Photo

## EXPOSÉ LUXUSWOHNUNGEN

Willkommen in der Rheinallee 1 – exklusives Wohnen im Herzen von Mainz, nur wenige Schritte vom historischen Schloss entfernt. Diese 14 einzigartigen Luxuswohnungen bieten nicht nur stilvolles Design und hochwertige Ausstattung, sondern auch die Chance, Teil einer Stadt mit unverwechselbarem Charme zu werden.



© Istock Photo

## MAINZ, EINE LEBENSWERTE STADT

Mainz vereint auf ideale Weise Tradition und Moderne: Ob historische Altstadt, vielseitige Kulturangebote oder erstklassige Gastronomie – hier finden Sie ein Umfeld, das lebendig, herzlich und inspirierend ist. Genießen Sie die Nähe zum Rhein, entspannte Spaziergänge am Wasser und eine perfekte Anbindung an die Metropolregion Rhein-Main. Mainz ist nicht nur ein Ort zum Wohnen, sondern ein Ort zum Leben.

- **Historisches Flair:** Malerische Altstadt, Dom und zahlreiche historische Gebäude
- **Lebendige Kultur:** Theater, Museen, Galerien und Festivals wie die Mainzer Fastnacht
- **Zentrale Lage:** Gute Anbindung an Frankfurt und die gesamte Rhein-Main-Region
- **Wissenschaft und Bildung:** Universität Mainz, Hochschulen und Forschungseinrichtungen
- **Rheinufer und Natur:** Spazierwege, Parks und Nähe zum Rhein für Freizeit und Erholung
- **Gastronomie und Wein:** Hochwertige Restaurants und lokale Weinkultur, Teil der Weinregion Rheinhessen
- **Familiäre Atmosphäre:** Sichere Wohngegenden und familienfreundliche Angebote
- **Wirtschaftliche Stärke:** Gute Arbeitsmarktperspektiven in einer dynamischen Wirtschaftsregion
- **Freizeit und Sport:** Vielseitige Sport- und Freizeitmöglichkeiten, vom Wassersport bis zum Wandern



Das historisch bedeutsame und denkmalgeschützte Gebäude Rheinallee 1 mit 15 luxuriösen Wohnungen befindet sich in einer exponierten zentralen Lage nahe der Innenstadt und direkt am Rhein. Einkaufsmöglichkeiten, Schulen und öffentliche Verkehrsmittel sind in unmittelbarer Nähe und bieten eine perfekte Anbindung an das Stadtzentrum und die umliegenden Gebiete.

## AUSSTATTUNG:

- Wohnfläche: 85-130 m<sup>2</sup>
- Zimmer: 2-5 Zimmer-Wohnungen verfügbar (Wohnzimmer, Schlafzimmer, Kinder-/Arbeitszimmer)
- Badezimmer: 2-3 moderne Bäder mit Dusche, Badewanne und Sauna
- Küche: nicht Bestandteil der Ausstattung
- Fenster: Große Fenster für optimale Lichtverhältnisse
- Balkon/Terrasse: Großzügiger Balkon mit Platz für Sitzmöbel
- Stellplatz: Möglichkeiten der Tiefgaragennutzung
- Fahrradstellplätze: überdachter Fahrradstellplatz im Innenhof vorhanden
- Sonstiges: Aufzug im Haus, Kellerabteil, Fahrradabstellraum



# RHEINALLEE 1 AM SCHLOSS

LD  
IMMOBILIEN



## STADTPLAN

### WIR BERATEN SIE GERN!

LD Immobilienprojekte GbR  
Steinkopfstr. 6-8  
61231 Bad Nauheim  
T +0049 (0)178 31 25 142  
www.LD-Immobilien.de  
rheinallee1@LD-Immobilien.de





# RHEINALLEE 1 AM SCHLOSS

LD  
IMMOBILIEN



## LAGEPLAN

### WIR BERATEN SIE GERN!

LD Immobilienprojekte GbR  
Steinkopfstr. 6-8  
61231 Bad Nauheim  
T +0049 (0)178 31 25 142  
[www.LD-Immobilien.de](http://www.LD-Immobilien.de)  
[rheinallee1@LD-Immobilien.de](mailto:rheinallee1@LD-Immobilien.de)



# EXPOSÉ WOHNUNGEN

Moderne 2-5-Zimmer-Wohnungen  
im sanierten denkmalgeschützten Altbau



RHEINALLEE 1 AM SCHLOSS

LD  
IMMOBILIEN

2-5  
Zimmer-  
Wohnung



Beispileinrichtung

© Istock Photo

## OBJEKTBSCHREIBUNG:

Willkommen in Ihrem neuen Zuhause! Diese modernen 2-4-Zimmer-Wohnungen im liebevoll sanierten Altbau besticht durch ihre lichtdurchfluteten hohen Räume und hochwertige Ausstattung. Die großzügigen Fensterfronten sorgen für ein helles und freundliches Ambiente, während die durchdachte Raumaufteilung Komfort und Funktionalität bietet.



# EXPOSÉ WOHNUNGEN

Moderne 2-5 Zimmer-Wohnungen  
im sanierten denkmalgeschützten Altbau



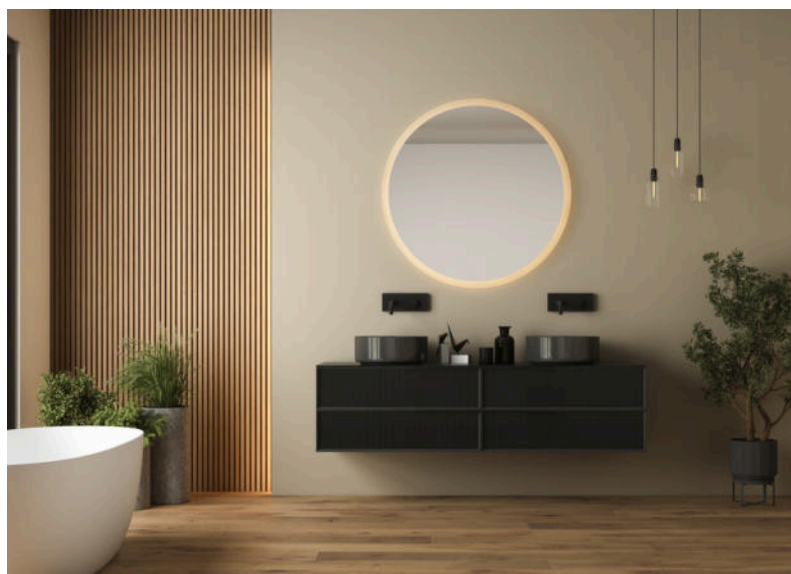
## RHEINALLEE 1 AM SCHLOSS

LD  
IMMOBILIEN

**2-5  
Zimmer-  
Wohnung**



Beispieleinrichtung  
© Istock Photo



### WIR BERATEN SIE GERN!

LD Immobilienprojekte GbR  
Steinkopfstr. 6-8  
61231 Bad Nauheim  
T +0049 (0)178 31 25 142  
[www.LD-Immobilien.de](http://www.LD-Immobilien.de)  
[rheinallee1@LD-Immobilien.de](mailto:rheinallee1@LD-Immobilien.de)



# EXPOSÉ WOHNUNG EG

Moderne 2-Zimmer-Wohnung  
im sanierten denkmalgeschützten Altbau

Kaufpreis: an 6.500 €/m<sup>2</sup>



## RHEINALLEE 1 AM SCHLOSS

LD  
IMMOBILIEN

4-  
Zimmer-  
Wohnung



### WOHNUNG EG LINKS





# EXPOSÉ WOHNUNG EG

Moderne 4-Zimmer-Wohnung  
im sanierten denkmalgeschützten Altbau

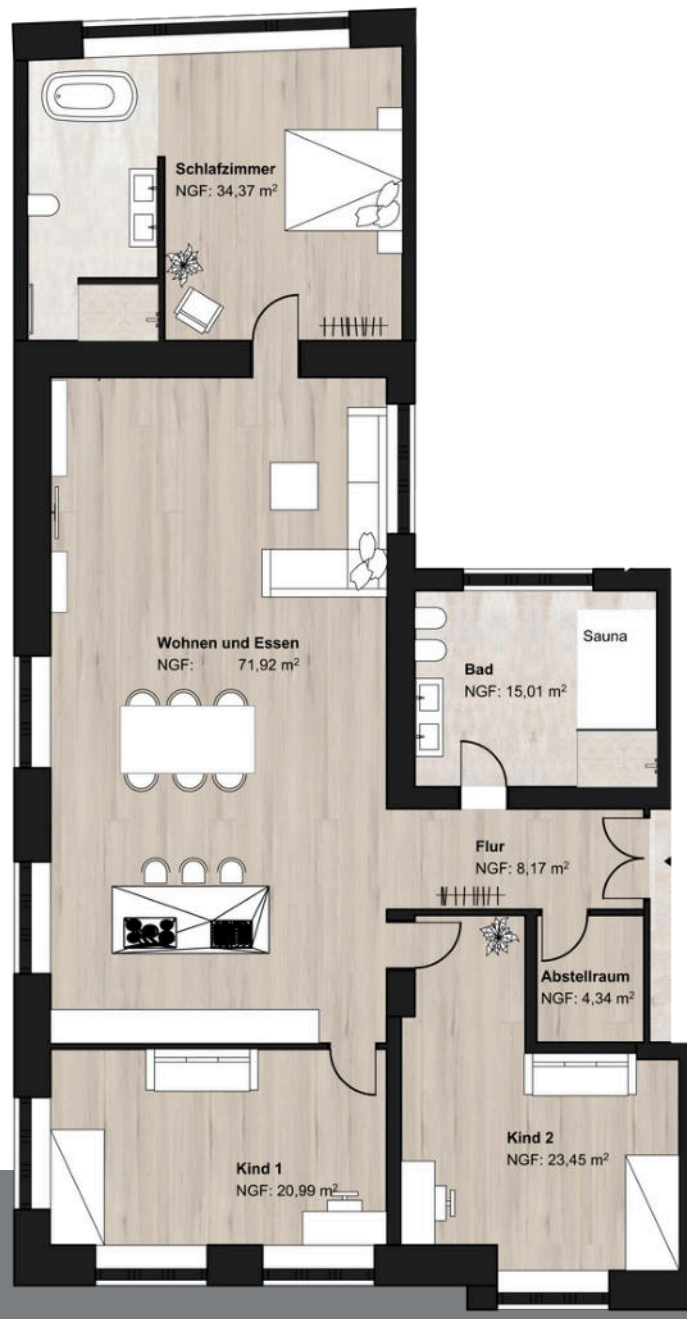
Kaufpreis: ab 6.500 €/ m<sup>2</sup>



RHEINALLEE 1 AM SCHLOSS

LD  
IMMOBILIEN

4-  
Zimmer-  
Wohnung



## WOHNUNG EG LINKS

Flur	8,17 m <sup>2</sup>	Kind 2	23,45m <sup>2</sup>
Abstellraum	4,34 m <sup>2</sup>	Schlafen	34,37 m <sup>2</sup>
Kind 1	20,99 m <sup>2</sup>		
Wohnen	71,92 m <sup>2</sup>		
Bad	15,01 m <sup>2</sup>		

**GESAMT:** 178,25 m<sup>2</sup>



# EXPOSÉ WOHNUNG EG

Moderne 2-Zimmer-Wohnung  
im sanierten denkmalgeschützten Altbau

**Kaufpreis: an 6.500 €/ m<sup>2</sup>**



## RHEINALLEE 1 AM SCHLOSS

LD  
IMMOBILIEN

**3-  
Zimmer-  
Wohnung**



Dieter-von-Isenbura-Straße

Rheinallee

**WOHNUNG EG RECHTS UNTEN**



# EXPOSÉ WOHNUNG EG

Moderne 3-Zimmer-Wohnung  
im sanierten denkmalgeschützten Altbau

**Kaufpreis: ab 6.500 €/ m<sup>2</sup>**



## RHEINALLEE 1 AM SCHLOSS

LD  
IMMOBILIEN

**3-  
Zimmer-  
Wohnung**



### WOHNUNG EG RECHTS UNTEN

Flur	13,93 m <sup>2</sup>	Bad	5,41 m <sup>2</sup>
Abstellraum	2,71 m <sup>2</sup>	Küche	11,14 m <sup>2</sup>
Kind 1	17,70 m <sup>2</sup>	Schlafen	16,06 m <sup>2</sup>
Wohnen	33,56 m <sup>2</sup>		
WC	6,19 m <sup>2</sup>		

**GESAMT: 106,70 m<sup>2</sup>**



# EXPOSÉ WOHNUNG EG

Moderne 2-Zimmer-Wohnung  
im sanierten denkmalgeschützten Altbau

**Kaufpreis: an 6.500 €/ m<sup>2</sup>**



**RHEINALLEE 1 AM SCHLOSS**

LD  
IMMOBILIEN

**3-  
Zimmer-  
Wohnung**



Dieter-von-Isenburg-Straße

Rheinallee

**WOHNUNG EG RECHTS OBEN**



## EXPOSÉ WOHNUNG EG

Moderne 2-Zimmer-Wohnung  
im sanierten denkmalgeschützten Altbau

**Kaufpreis: an 6.500 €/ m<sup>2</sup>**



**RHEINALLEE 1 AM SCHLOSS**

LD  
IMMOBILIEN

**2-  
Zimmer-  
Wohnung**



### WOHNUNG EG RECHTS OBEN

Flur	6,48 m <sup>2</sup>
Bad	5,90 m <sup>2</sup>
Schlafen	19,34 m <sup>2</sup>
Wohnen	19,72 m <sup>2</sup>
WC	4,90 m <sup>2</sup>
Küche	19,11 m <sup>2</sup>

**GESAMT: 75,45 m<sup>2</sup>**



# EXPOSÉ WOHNUNGEN

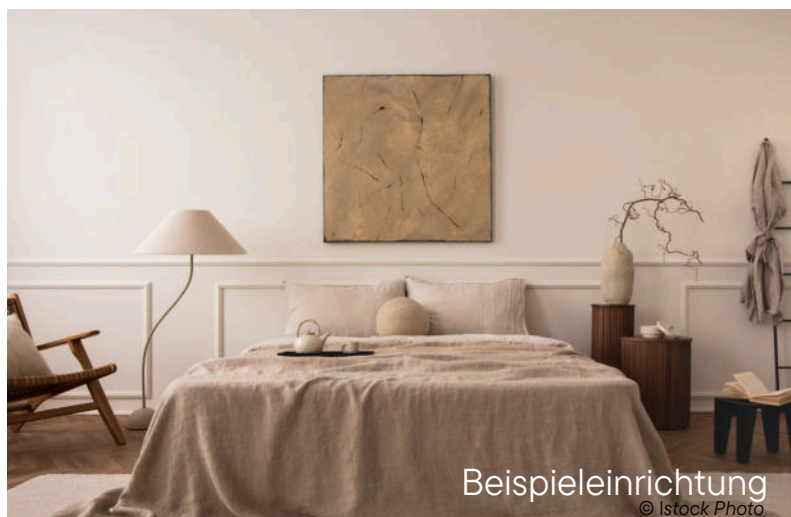
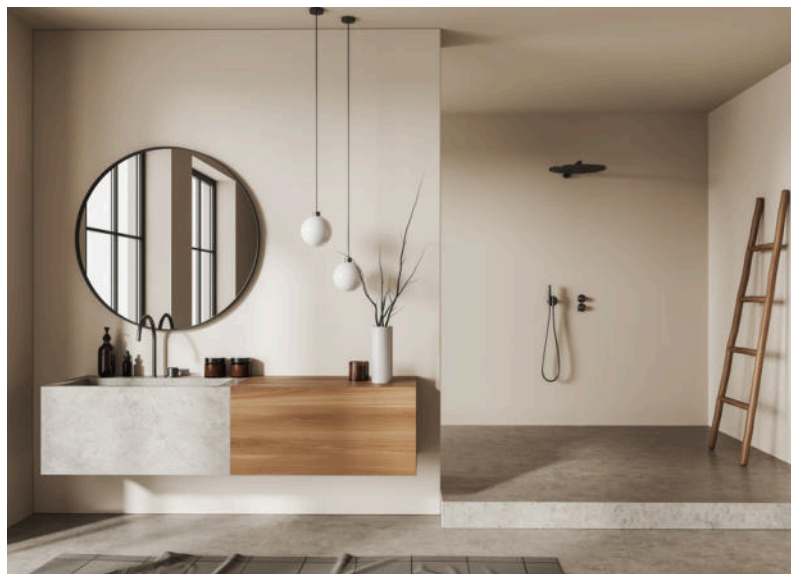
Moderne 2-4 Zimmer-Wohnungen  
im sanierten denkmalgeschützten Altbau



## RHEINALLEE 1 AM SCHLOSS

LD  
IMMOBILIEN

**2-4  
Zimmer-  
Wohnung**



Beispielrichtung  
© Istock Photo

### WIR BERATEN SIE GERN!

LD Immobilienprojekte GbR  
Steinkopfstr. 6-8  
61231 Bad Nauheim  
T +0049 (0)178 31 25 142  
[www.LD-Immobilien.de](http://www.LD-Immobilien.de)  
[rheinallee1@LD-Immobilien.de](mailto:rheinallee1@LD-Immobilien.de)

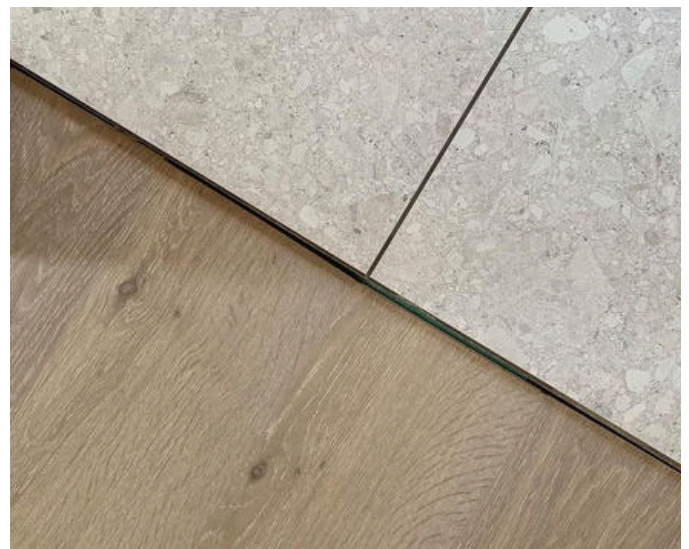


SIE HABE DIE MÖGLICHKEIT JETZT  
NOCH EINFLUSS IN DIE  
GESTALTUNG ZU NEHMEN



RHEINALLEE 1 AM SCHLOSS

LD  
IMMOBILIEN



**WIR BERATEN SIE GERN!**

LD Immobilienprojekte GbR  
Steinkopfstr. 6-8  
61231 Bad Nauheim  
T +0049 (0)178 31 25 142  
[www.LD-Immobilien.de](http://www.LD-Immobilien.de)  
[rheinallee1@LD-Immobilien.de](mailto:rheinallee1@LD-Immobilien.de)



# EXPOSÉ WOHNUNG EG

Moderne 2-Zimmer-Wohnung  
im sanierten denkmalgeschützten Altbau

Kaufpreis: an 6.500 €/m<sup>2</sup>



## RHEINALLEE 1 AM SCHLOSS

LD  
IMMOBILIEN

3-  
Zimmer-  
Wohnung



Rheinallee

Dieter-von-Isenburg-Straße

### WOHNUNG EG RECHTS OBEN





# EXPOSÉ WOHNUNG 1.OG

Moderne 4-Zimmer-Wohnung  
im sanierten denkmalgeschützten Altbau

Kaufpreis: ab 6.500 €/m<sup>2</sup>



## RHEINALLEE 1 AM SCHLOSS

LD  
IMMOBILIEN

4-  
Zimmer-  
Wohnung



### WOHNUNG 1. OG LINKS

Flur	10,64 m <sup>2</sup>	Wohnen/ Essen	63,10 m <sup>2</sup>
Eltern	14,44 m <sup>2</sup>	Bad mit Sauna	15,75 m <sup>2</sup>
Ankleide	3,54 m <sup>2</sup>	Abstellraum	3,23 m <sup>2</sup>
Bad	10,26 m <sup>2</sup>	Balkon	15,31 m <sup>2</sup>
Büro	19,26 m <sup>2</sup>	<b>GESAMT:</b>	<b>179,07 m<sup>2</sup></b>
Kind 1	23,54 m <sup>2</sup>		



# EXPOSÉ WOHNUNG EG

Moderne 2-Zimmer-Wohnung  
im sanierten denkmalgeschützten Altbau

Kaufpreis: an 6.500 €/m<sup>2</sup>



## RHEINALLEE 1 AM SCHLOSS

LD  
IMMOBILIEN

3-  
Zimmer-  
Wohnung



WOHNUNG 1.OG RECHTS



# EXPOSÉ WOHNUNG 1.OG RECHTS

Moderne 4-Zimmer-Wohnung  
im sanierten denkmalgeschützten Altbau

Kaufpreis: ab 6.500 €/ m<sup>2</sup>



## RHEINALLEE 1 AM SCHLOSS

LD  
IMMOBILIEN

4-  
Zimmer-  
Wohnung



## WOHNUNG 1. OG RECHTS

Flur	21,91 m <sup>2</sup>	WC	6,46 m <sup>2</sup>
Büro	24,76 m <sup>2</sup>	Wohnen/ Essen	68,77 m <sup>2</sup>
Abstellraum	5,91 m <sup>2</sup>	Schlafen	21,90 m <sup>2</sup>
Kind 1	32,03 m <sup>2</sup>	Bad mit Sauna	11,35 m <sup>2</sup>
Ankleide	4,79 m <sup>2</sup>	Ankleide	4,32 m <sup>2</sup>
Bad	11,41 m <sup>2</sup>	<b>GESAMT:</b>	<b>224,79 m<sup>2</sup></b>
Balkon	11,18 m <sup>2</sup>		



# EXPOSÉ WOHNUNGEN

Moderne 2-4 Zimmer-Wohnungen  
im sanierten denkmalgeschützten Altbau



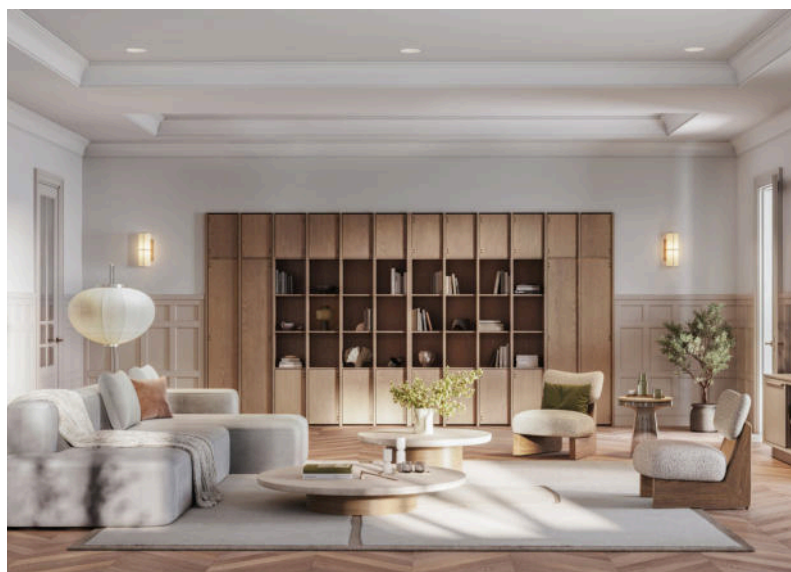
## RHEINALLEE 1 AM SCHLOSS

LD  
IMMOBILIEN

**2-4  
Zimmer-  
Wohnung**



Beispieleinrichtung  
© Istock Photo



### WIR BERATEN SIE GERN!

LD Immobilienprojekte GbR  
Steinkopfstr. 6-8  
61231 Bad Nauheim  
T +0049 (0)178 31 25 142  
[www.LD-Immobilien.de](http://www.LD-Immobilien.de)  
[rheinallee1@LD-Immobilien.de](mailto:rheinallee1@LD-Immobilien.de)



SIE HABE DIE MÖGLICHKEIT JETZT  
NOCH EINFLUSS IN DIE  
GESTALTUNG ZU NEHMEN



RHEINALLEE 1 AM SCHLOSS

LD  
IMMOBILIEN



**WIR BERATEN SIE GERN!**

LD Immobilienprojekte GbR  
Steinkopfstr. 6-8  
61231 Bad Nauheim  
T +0049 (0)178 31 25 142  
[www.LD-Immobilien.de](http://www.LD-Immobilien.de)  
[rheinallee1@LD-Immobilien.de](mailto:rheinallee1@LD-Immobilien.de)



# EXPOSÉ WOHNUNG 2. UND 3.OG LINKS

Moderne 5-Zimmer-Wohnung  
im sanierten denkmalgeschützten Altbau

Kaufpreis: ab 6.500 €/ m<sup>2</sup>



## RHEINALLEE 1 AM SCHLOSS

LD  
IMMOBILIEN

5-  
Zimmer-  
Wohnung



### WOHNUNG 2. OG LINKS



# EXPOSÉ WOHNUNG 2. UND 3.OG LINKS

Moderne 5-Zimmer-Wohnung  
im sanierten denkmalgeschützten Altbau

Kaufpreis: ab 6.500 €/m<sup>2</sup>



## RHEINALLEE 1 AM SCHLOSS

LD  
IMMOBILIEN

5-  
Zimmer-  
Wohnung



## WOHNUNG 2.UND 3. OG LINKS

Flur	10,64 m <sup>2</sup>	Wohnen/ Essen	63,10 m <sup>2</sup>
Eltern	14,44 m <sup>2</sup>	Arbeitszimmer	10,49 m <sup>2</sup>
Ankleide	3,54 m <sup>2</sup>	Gäste-WC	5,04 m <sup>2</sup>
Bad	10,26 m <sup>2</sup>	Abstellraum	3,23 m <sup>2</sup>
Kind 2	19,26 m <sup>2</sup>	Balkon	15,31 m <sup>2</sup>
Kind 1	23,54 m <sup>2</sup>		

**GESAMT:** 178,85 m<sup>2</sup>



# EXPOSÉ WOHNUNG 2. UND 3. OG LINKS



Moderne 5-Zimmer-Wohnung  
im sanierten denkmalgeschützten Altbau

**Kaufpreis: ab 6.500 €/ m<sup>2</sup>**

## RHEINALLEE 1 AM SCHLOSS

LD  
IMMOBILIEN

**2-  
Zimmer-  
Wohnung**



Rheinallee

Dieter-von-Isenburg-Straße

## WOHNUNG 2. UND 3. OG RECHTS UNTEN





# EXPOSÉ WOHNUNG 2. UND 3. OG

Moderne 2-Zimmer-Wohnung  
im sanierten denkmalgeschützten Altbau

**Kaufpreis: ab 6.500 €/ m<sup>2</sup>**



**RHEINALLEE 1 AM SCHLOSS**

LD  
IMMOBILIEN

**2-  
Zimmer-  
Wohnung**



## WOHNUNG 2. UND 3. OG RECHTS UNTEN

Flur	4,68 m <sup>2</sup>	Wohnen/ Essen	33,55 m <sup>2</sup>
Schlafen	24,96 m <sup>2</sup>	WC	3,25 m <sup>2</sup>
Bad	7,85 m <sup>2</sup>	Abstellraum	3,67 m <sup>2</sup>
Kochen	8,69 m <sup>2</sup>		

**GESAMT: 86,65 m<sup>2</sup>**



# EXPOSÉ WOHNUNG 2. UND 3. OG

Moderne 2-Zimmer-Wohnung  
im sanierten denkmalgeschützten Altbau

Kaufpreis: ab 6.500 €/m<sup>2</sup>



RHEINALLEE 1 AM SCHLOSS

LD  
IMMOBILIEN

2-  
Zimmer-  
Wohnung



WOHNUNG 2. OG RECHTS OBEN



# EXPOSÉ WOHNUNG 2. UND 3. OG

Moderne 2-Zimmer-Wohnung  
im sanierten denkmalgeschützten Altbau

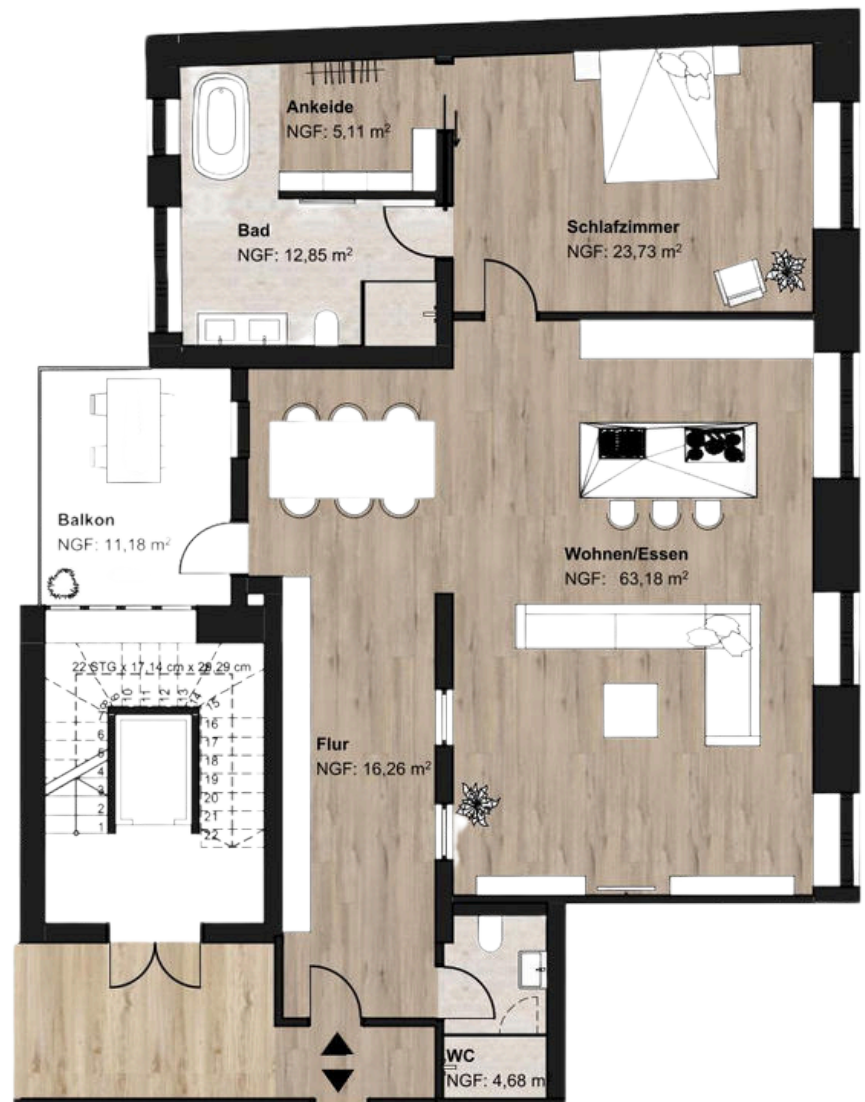
**Kaufpreis: ab 6.500 €/ m<sup>2</sup>**



## RHEINALLEE 1 AM SCHLOSS

LD  
IMMOBILIEN

**2-  
Zimmer-  
Wohnung**



### WOHNUNG 2. UND 3. OG RECHTS OBEN

Flur	16,26 m <sup>2</sup>	Wohnen/ Essen	63,18 m <sup>2</sup>
Schlafen	23,73 m <sup>2</sup>	WC	4,68 m <sup>2</sup>
Ankleide	5,11m <sup>2</sup>	Balkon	11,18 m <sup>2</sup>
Bad	12,85 m <sup>2</sup>		

**GESAMT: 136,99m<sup>2</sup>**



## EXPOSÉ WOHNUNGEN

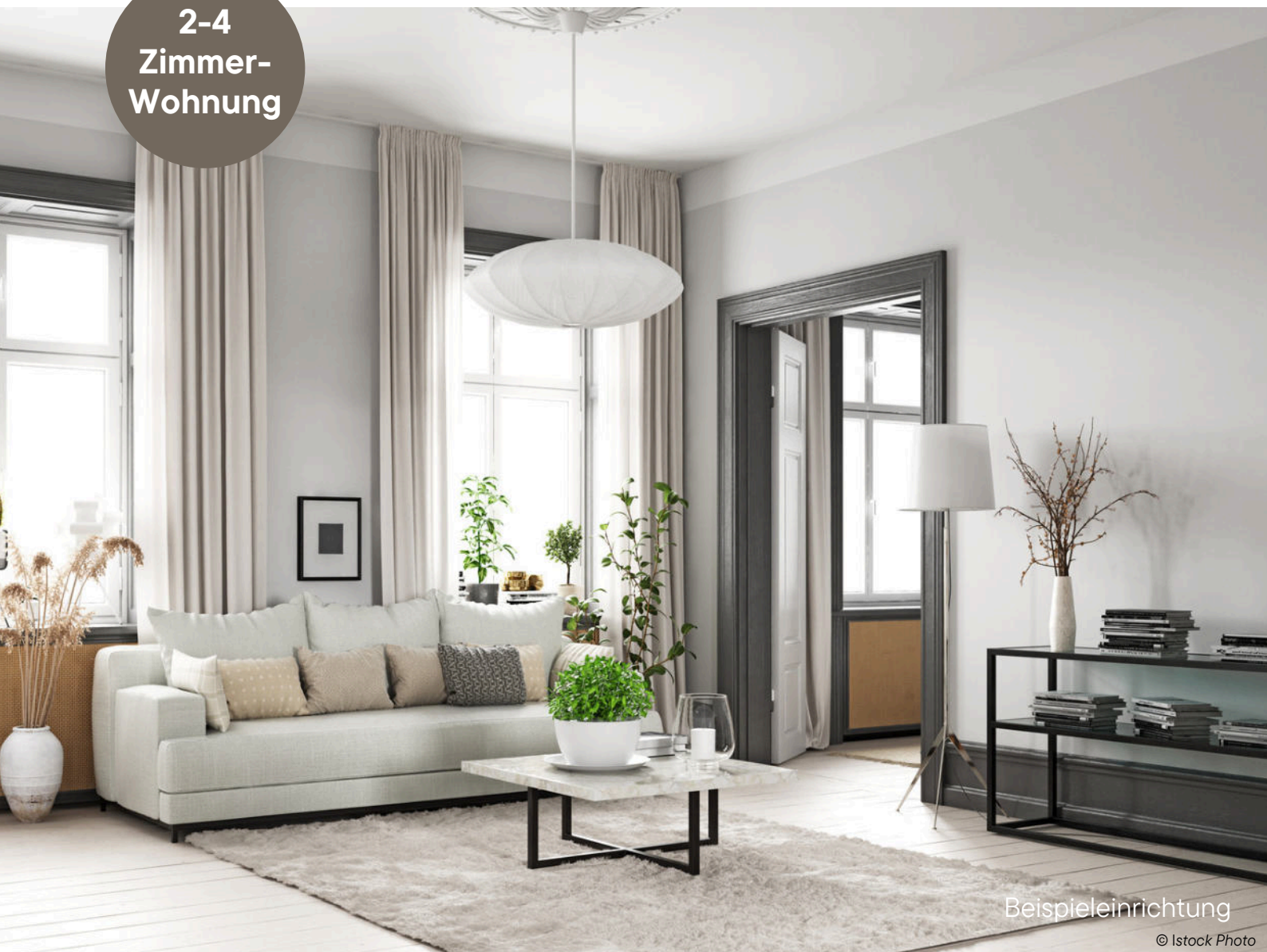
Moderne 2-4 Zimmer-Wohnungen  
im sanierten denkmalgeschützten Altbau



RHEINALLEE 1 AM SCHLOSS

LD  
IMMOBILIEN

2-4  
Zimmer-  
Wohnung



Beispielinrichtung

© Istock Photo

### OBJEKTBSCHREIBUNG:

Willkommen in Ihrem neuen Zuhause! Diese modernen 2-4 Zimmer-Wohnungen im hochwertig sanierten Altbau besticht durch ihr lichtdurchflutetes Design und hochwertige Ausstattung. Die großzügigen Fensterfronten sorgen für ein helles und freundliches Ambiente, während die durchdachte Raumaufteilung Komfort und Funktionalität bietet.

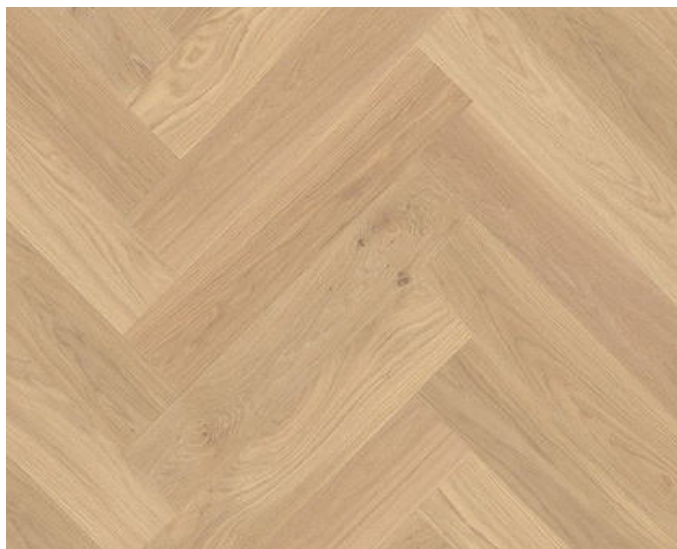


SIE HABE DIE MÖGLICHKEIT JETZT  
NOCH EINFLUSS IN DIE  
GESTALTUNG ZU NEHMEN



RHEINALLEE 1 AM SCHLOSS

LD  
IMMOBILIEN



**WIR BERATEN SIE GERN!**

LD Immobilienprojekte GbR  
Steinkopfstr. 6-8  
61231 Bad Nauheim  
T +0049 (0)178 31 25 142  
[www.LD-Immobilien.de](http://www.LD-Immobilien.de)  
[rheinallee1@LD-Immobilien.de](mailto:rheinallee1@LD-Immobilien.de)



# EXPOSÉ WOHNUNGEN

Moderne 2-4 Zimmer-Wohnungen  
im sanierten denkmalgeschützten Altbau



## RHEINALLEE 1 AM SCHLOSS

LD  
IMMOBILIEN

**2-4  
Zimmer-  
Wohnung**



Beispielinrichtung

© Istock Photo

### WIR BERATEN SIE GERN!

LD Immobilienprojekte GbR  
Steinkopfstr. 6-8  
61231 Bad Nauheim  
T +0049 (0)178 31 25 142  
[www.LD-Immobilien.de](http://www.LD-Immobilien.de)  
[rheinallee1@LD-Immobilien.de](mailto:rheinallee1@LD-Immobilien.de)

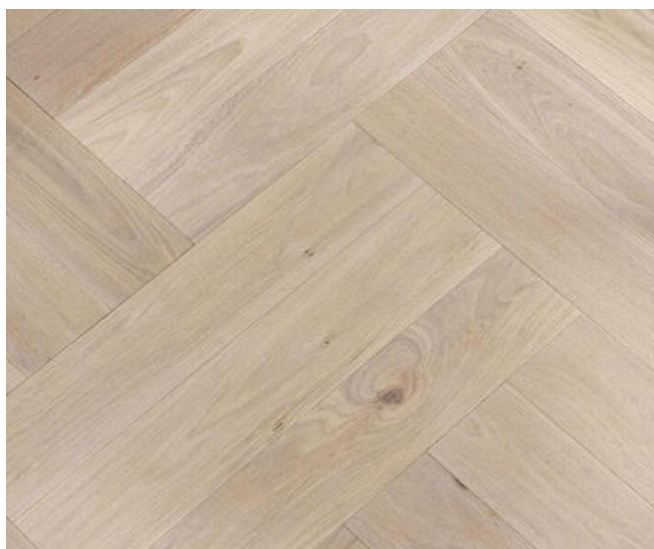
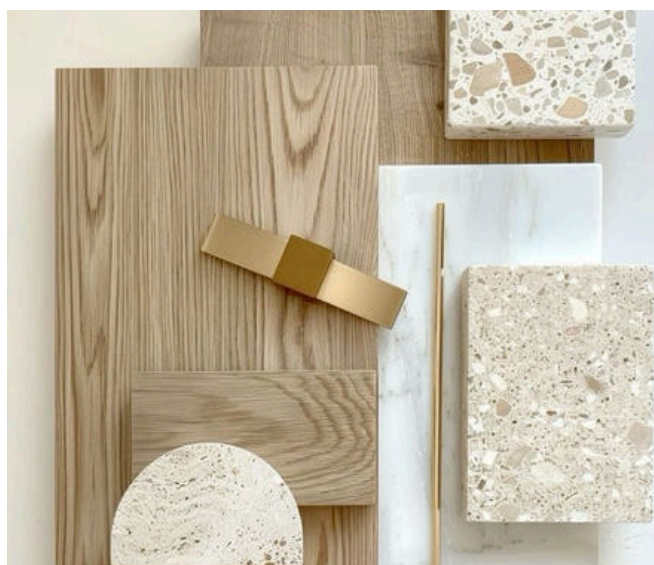


SIE HABE DIE MÖGLICHKEIT JETZT  
NOCH EINFLUSS IN DIE  
GESTALTUNG ZU NEHMEN



RHEINALLEE 1 AM SCHLOSS

LD  
IMMOBILIEN



**WIR BERATEN SIE GERN!**

LD Immobilienprojekte GbR  
Steinkopfstr. 6-8  
61231 Bad Nauheim  
T +0049 (0)178 31 25 142  
[www.LD-Immobilien.de](http://www.LD-Immobilien.de)  
[rheinallee1@LD-Immobilien.de](mailto:rheinallee1@LD-Immobilien.de)



# EXPOSÉ WOHNUNG 4. OG

Moderne 2-Zimmer-Wohnung  
im sanierten denkmalgeschützten Altbau

**Kaufpreis: ab 6.500 €/m<sup>2</sup>**



## RHEINALLEE 1 AM SCHLOSS

LD  
IMMOBILIEN

**4-  
Zimmer-  
Wohnung**



Rheinallee

Dieter-von-Isenburg-Straße

### WOHNUNG 4. OG LINKS





# EXPOSÉ WOHNUNG 4.OG

Moderne 4 Zimmer-Wohnungen  
im sanierten denkmalgeschützten Altbau

**Kaufpreis: ab 6.500 €/ m<sup>2</sup>**



## RHEINALLEE 1 AM SCHLOSS

LD  
IMMOBILIEN

**4-  
Zimmer-  
Wohnung**



### WOHNUNG 4. OG LINKS

Flur	16,14 m <sup>2</sup>	Wohnen/ Essen	48,37 m <sup>2</sup>
Eltern	26,83 m <sup>2</sup>	WC	6,38 m <sup>2</sup>
Ankleide	4,36 m <sup>2</sup>	Bad	6,00 m <sup>2</sup>
Bad	9,06 m <sup>2</sup>	Abstellraum	4,19 m <sup>2</sup>
Büro	21,24 m <sup>2</sup>	Balkon	24,98 m <sup>2</sup>
Kind 1	13,44 m <sup>2</sup>		
<b>GESAMT:</b>		<b>180,99 m<sup>2</sup></b>	



# EXPOSÉ WOHNUNG 4. OG

Moderne 2-Zimmer-Wohnung  
im sanierten denkmalgeschützten Altbau

Kaufpreis: ab 6.500 €/m<sup>2</sup>



## RHEINALLEE 1 AM SCHLOSS

LD  
IMMOBILIEN

**3-  
Zimmer-  
Wohnung**



Dieter-von-Isenburg-Straße

Rheinallee

### WOHNUNG 4. OG LINKS



# EXPOSÉ WOHNUNG 4.OG

Moderne 3-Zimmer-Wohnungen  
im sanierten denkmalgeschützten Altbau

**Kaufpreis: ab 6.500 €/ m<sup>2</sup>**



**RHEINALLEE 1 AM SCHLOSS**

LD  
IMMOBILIEN

**3-  
Zimmer-  
Wohnung**



## WOHNUNG 4. OG RECHTS UNTEN

Flur	14,93 m <sup>2</sup>	Wohnen/ Essen	55,66 m <sup>2</sup>
Eltern	17,11 m <sup>2</sup>	Bad	4,88 m <sup>2</sup>
Ankleide	4,58 m <sup>2</sup>	Abstellraum	3,69 m <sup>2</sup>
Bad	12,36 m <sup>2</sup>		
Kind 1	15,82 m <sup>2</sup>		

**GESAMT: 132,03m<sup>2</sup>**



# EXPOSÉ WOHNUNG 4. OG

Moderne 2-Zimmer-Wohnung  
im sanierten denkmalgeschützten Altbau

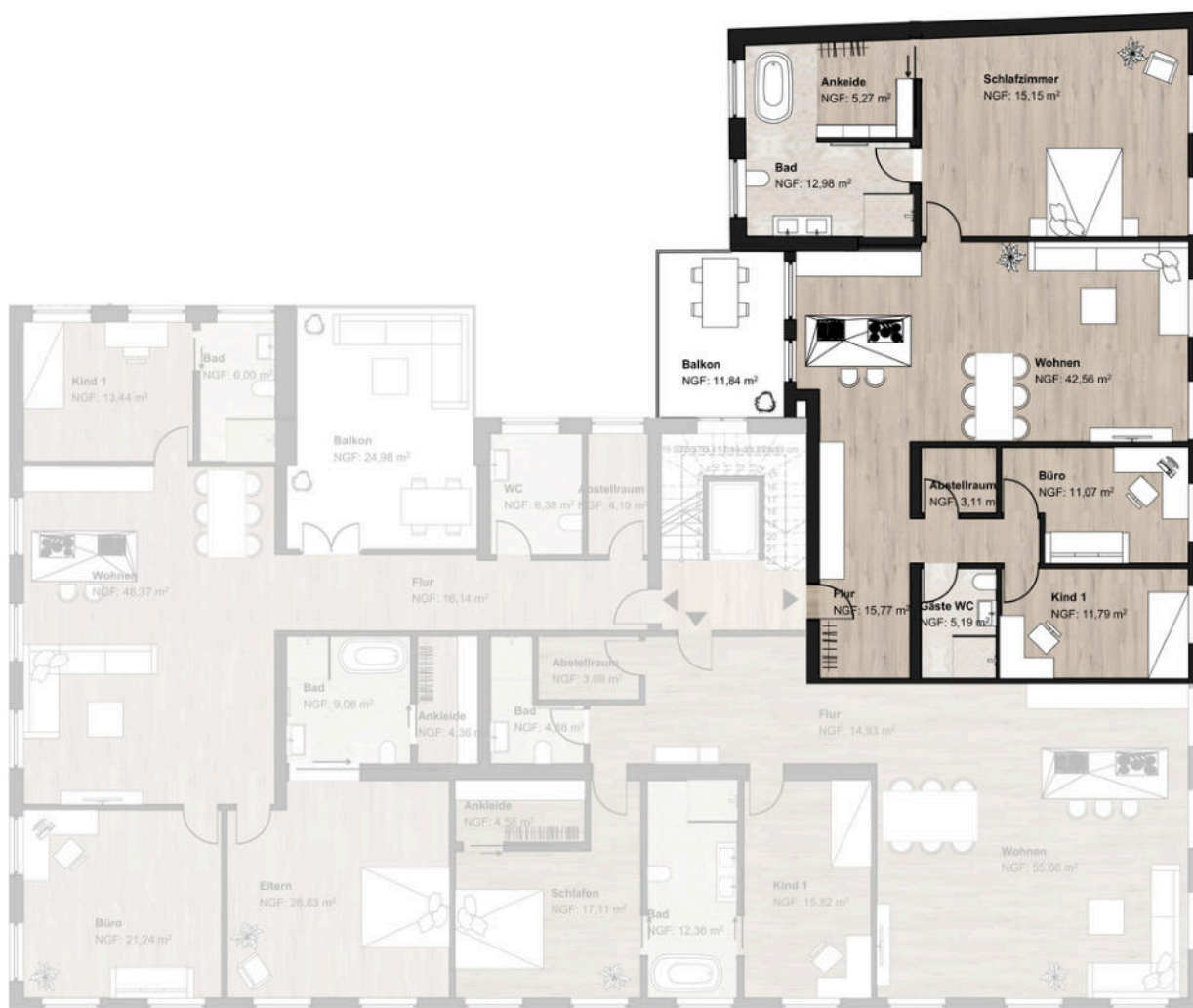
**Kaufpreis: ab 6.500 €/ m<sup>2</sup>**



## RHEINALLEE 1 AM SCHLOSS

LD  
IMMOBILIEN

**3-  
Zimmer-  
Wohnung**



Dieter-von-Isenburg-Straße

Rheinallee

**WOHNUNG 4. OG RECHTS OBEN**



# EXPOSÉ WOHNUNG 4.OG

Moderne 2-4 Zimmer-Wohnungen  
im sanierten denkmalgeschützten Altbau

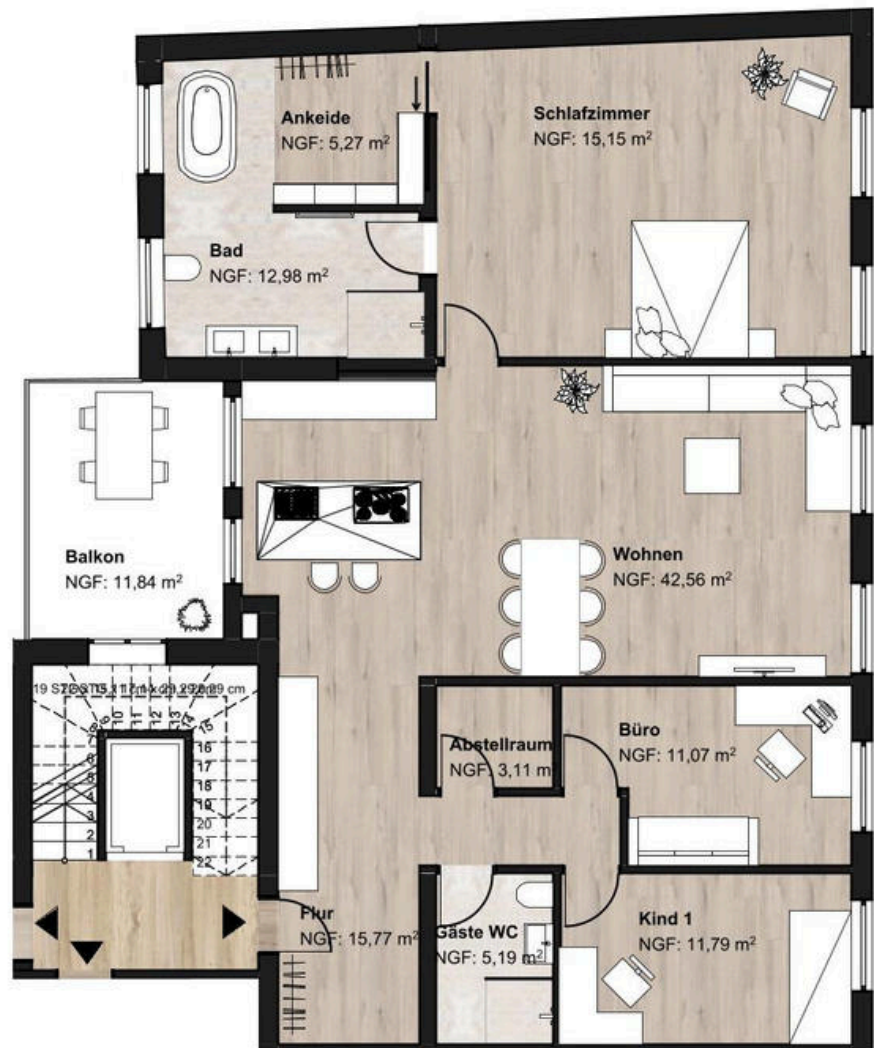
Kaufpreis: ab 6.500 €/ m<sup>2</sup>



## RHEINALLEE 1 AM SCHLOSS

LD  
IMMOBILIEN

4-  
Zimmer-  
Wohnung



### WOHNUNG 4. OG RECHTS OBEN

Flur	15,77 m <sup>2</sup>	Wohnen/ Essen	42,56 m <sup>2</sup>
Eltern	15,15 m <sup>2</sup>	Bad mit Sauna	5,19 m <sup>2</sup>
Ankleide	5,27 m <sup>2</sup>	Abstellraum	3,11 m <sup>2</sup>
Bad	12,98 m <sup>2</sup>	Balkon	11,84 m <sup>2</sup>
Büro	11,07 m <sup>2</sup>		
Kind 1	11,79 m <sup>2</sup>		

**GESAMT:** 134,73 m<sup>2</sup>



# EXPOSÉ WOHNUNGEN

Moderne 2-4-Zimmer-Wohnungen  
im sanierten denkmalgeschützten Altbau



RHEINALLEE 1 AM SCHLOSS

LD  
IMMOBILIEN

2-4  
Zimmer-  
Wohnung



Beispieleinrichtung  
© Istock Photo

## OBJEKTBSCHREIBUNG:

Willkommen in Ihrem neuen Zuhause! Diese modernen 2-4-Zimmer-Wohnungen im liebevoll sanierten Altbau besticht durch ihre lichtdurchfluteten hohen Räume und hochwertige Ausstattung. Die großzügigen Fensterfronten sorgen für ein helles und freundliches Ambiente, während die durchdachte Raumaufteilung Komfort und Funktionalität bietet.

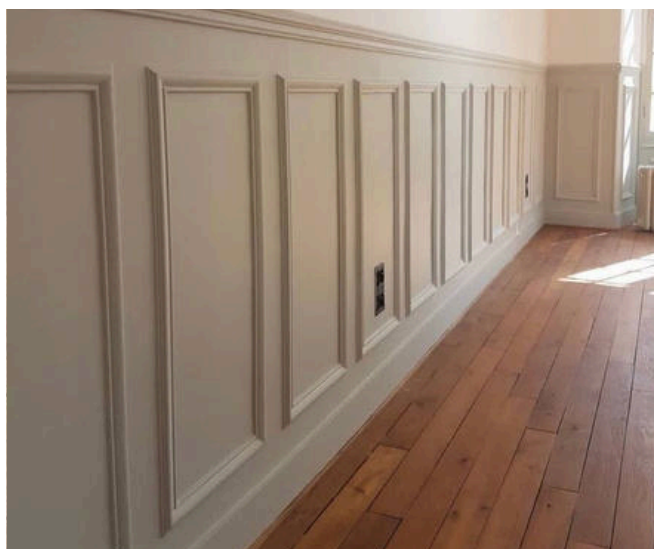
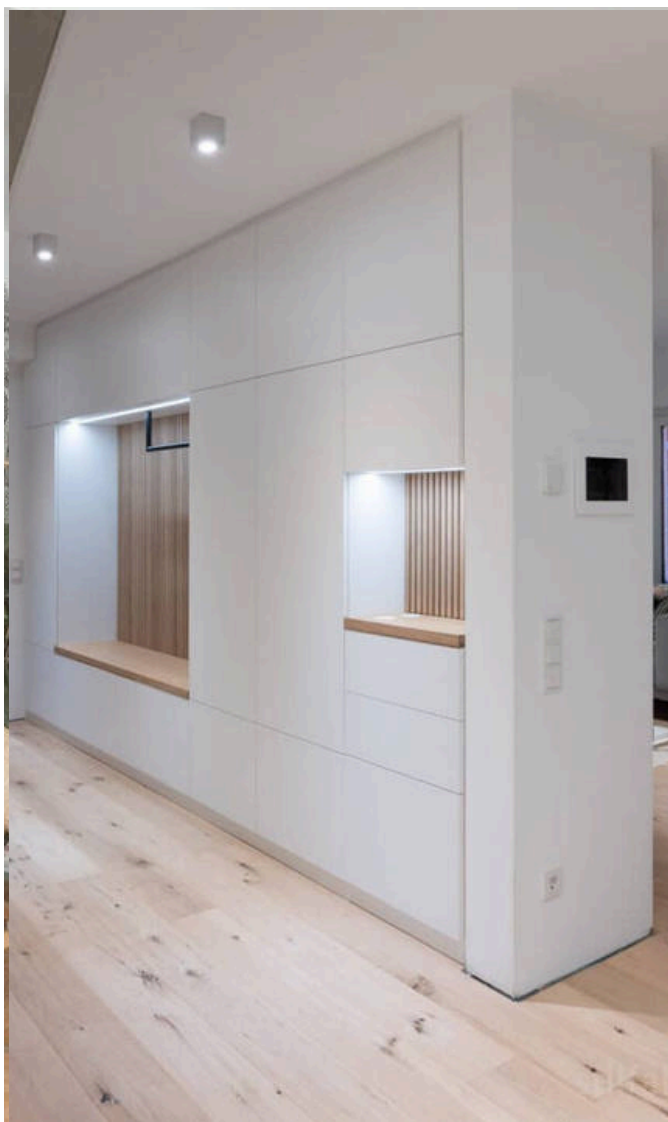


SIE HABE DIE MÖGLICHKEIT JETZT  
NOCH EINFLUSS IN DIE  
GESTALTUNG ZU NEHMEN



RHEINALLEE 1 AM SCHLOSS

LD  
IMMOBILIEN



**WIR BERATEN SIE GERN!**

LD Immobilienprojekte GbR  
Steinkopfstr. 6-8  
61231 Bad Nauheim  
T +0049 (0)178 31 25 142  
[www.LD-Immobilien.de](http://www.LD-Immobilien.de)  
[rheinallee1@LD-Immobilien.de](mailto:rheinallee1@LD-Immobilien.de)



# EXPOSÉ WOHNUNG 5. OG

Moderne 2-Zimmer-Wohnung  
im sanierten denkmalgeschützten Altbau

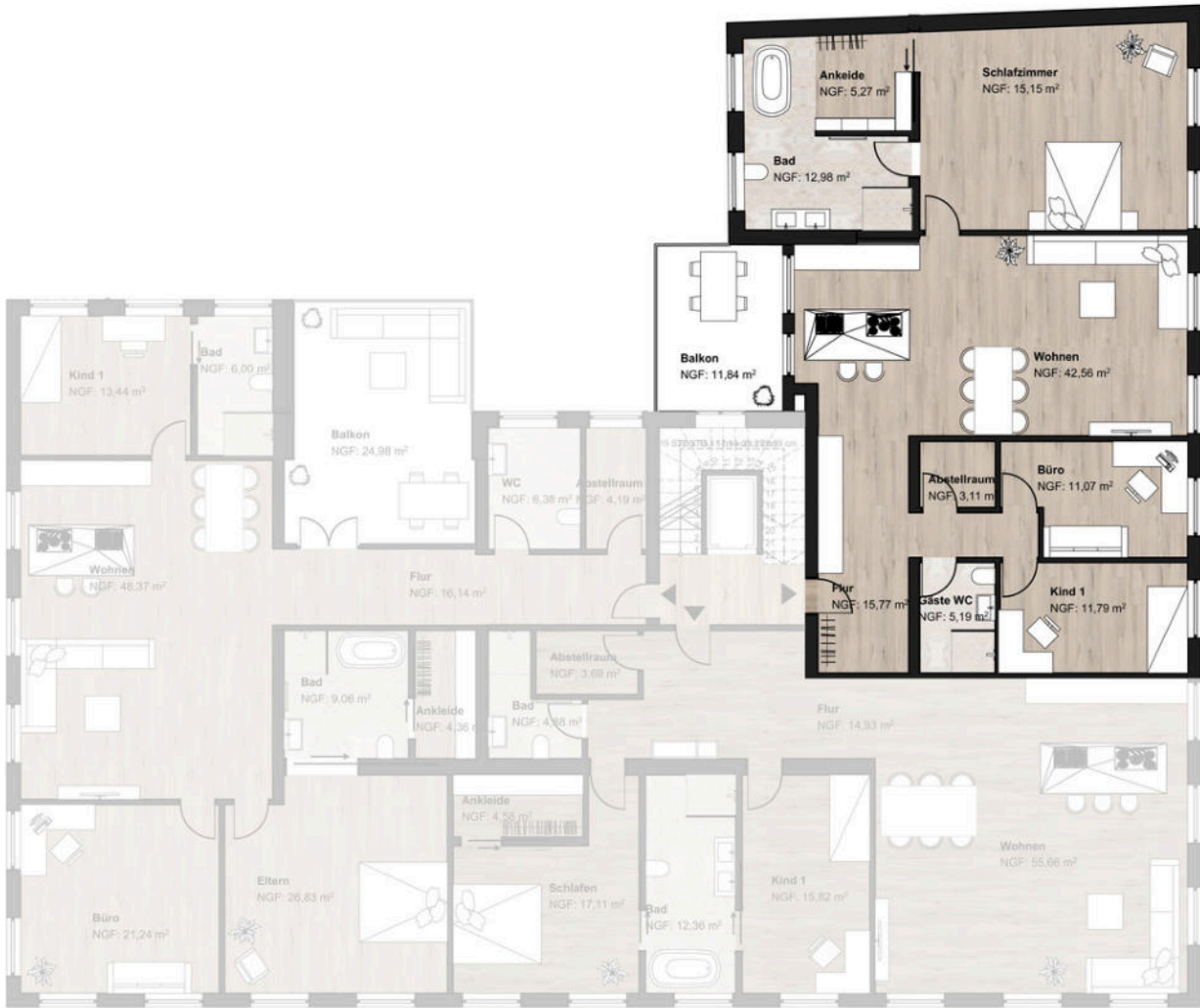
**Kaufpreis: ab 6.500 €/ m<sup>2</sup>**



## RHEINALLEE 1 AM SCHLOSS

LD  
IMMOBILIEN

**3-  
Zimmer-  
Wohnung**



Dieter-von-Isenburg-Straße

Rheinallee

**WOHNUNG 5. OG RECHTS OBEN**





# EXPOSÉ WOHNUNG DG

Moderne 2-4 Zimmer-Wohnungen  
im sanierten denkmalgeschützten Altbau

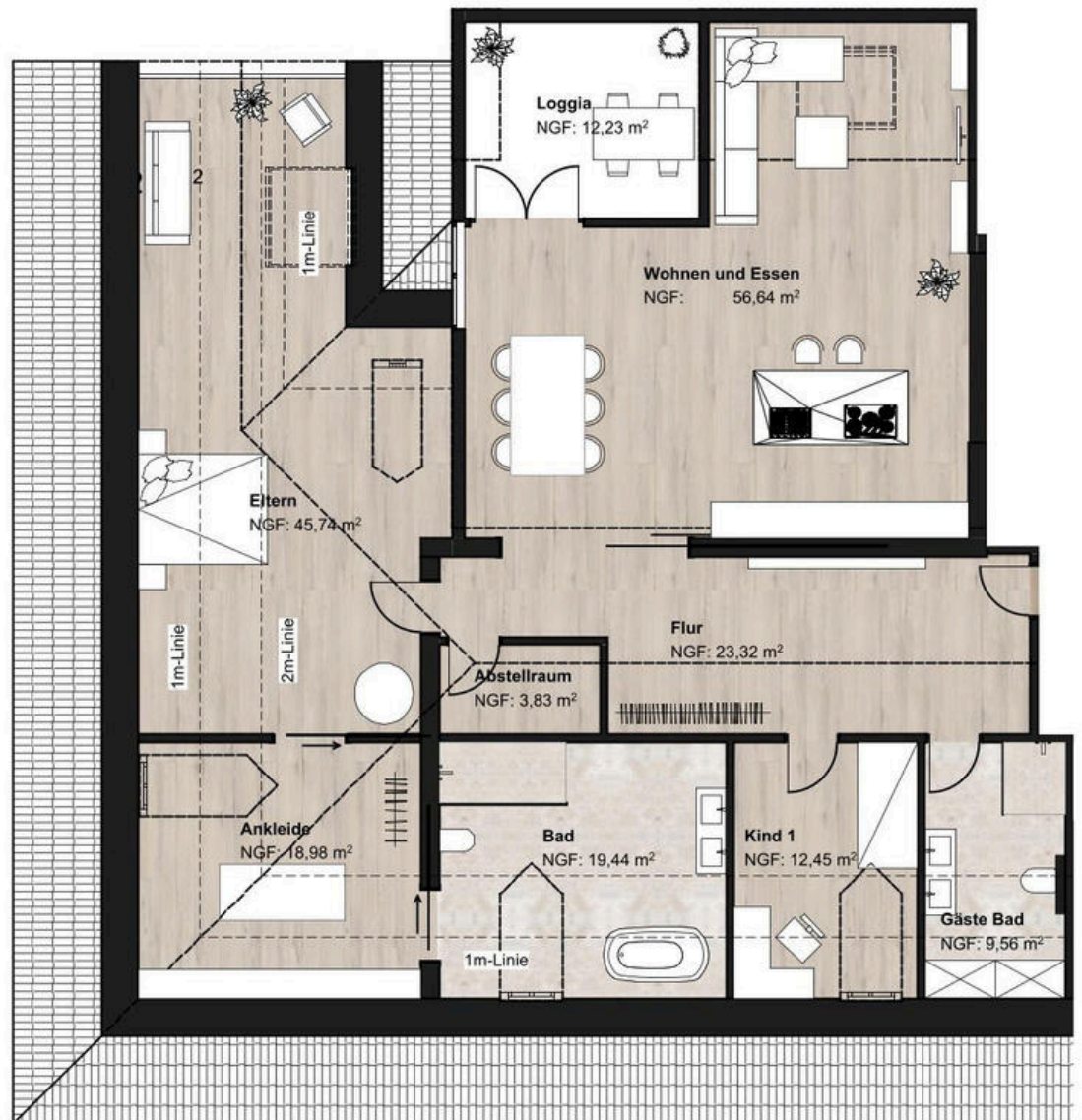
Kaufpreis: ab 6.500 €/ m<sup>2</sup>



## RHEINALLEE 1 AM SCHLOSS

LD  
IMMOBILIEN

**4-  
Zimmer-  
Wohnung**



### WOHNUNG DACHGESCHOSS LINKS

Flur	23,32 m <sup>2</sup>	Wohnen/ Essen	65,64 m <sup>2</sup>
Eltern	45,74 m <sup>2</sup>	Bad	9,56 m <sup>2</sup>
Ankleide	18,98 m <sup>2</sup>	Abstellraum	3,83 m <sup>2</sup>
Bad	19,44 m <sup>2</sup>	Loggia	12,23 m <sup>2</sup>
Kind 1	12,45 m <sup>2</sup>		
<b>GESAMT:</b>		<b>211,19 m<sup>2</sup></b>	



# EXPOSÉ WOHNUNG DG

Moderne 2-4 Zimmer-Wohnungen  
im sanierten denkmalgeschützten Altbau

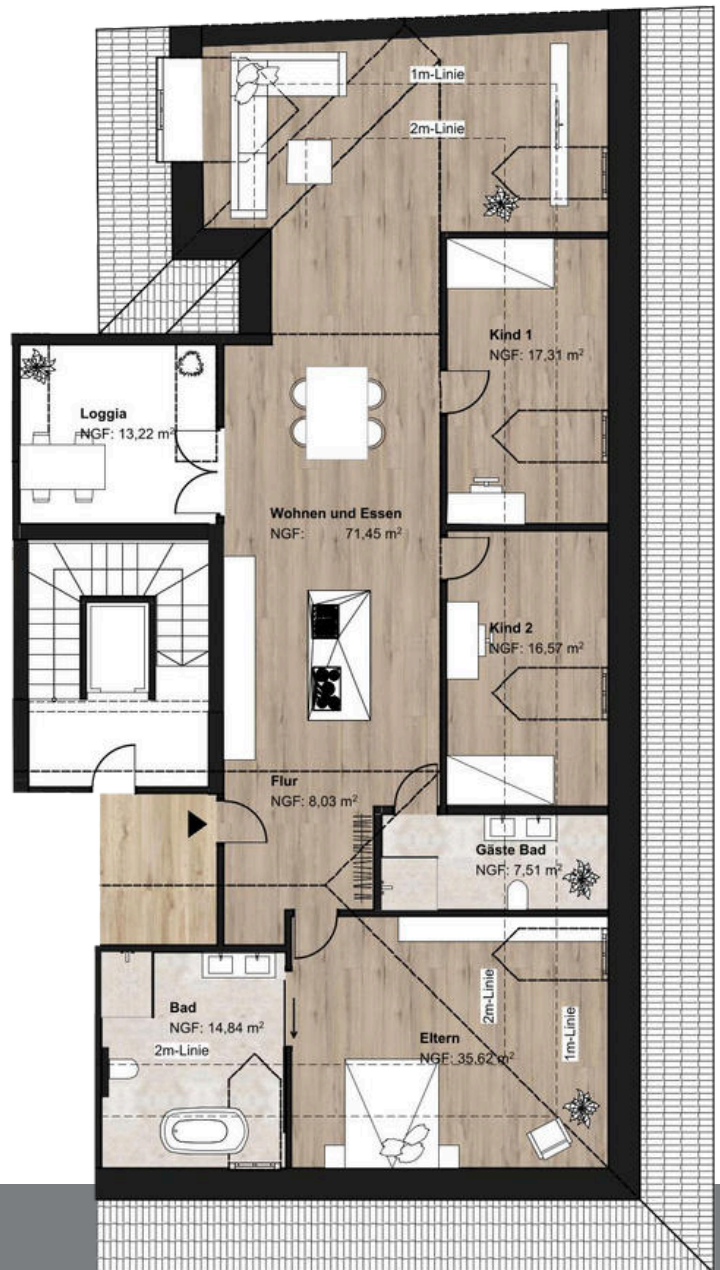
Kaufpreis: ab 6.500 €/ m<sup>2</sup>



## RHEINALLEE 1 AM SCHLOSS

LD  
IMMOBILIEN

**4-  
Zimmer-  
Wohnung**



### WOHNUNG DACHGESCHOSS RECHTS

Flur	8,03 m <sup>2</sup>	Wohnen/ Essen	71,45m <sup>2</sup>
Eltern	35,62 m <sup>2</sup>	Gäste Bad	7,51 m <sup>2</sup>
Bad	14,84 m <sup>2</sup>	Loggia	13,22m <sup>2</sup>
Kind 1	16,57 m <sup>2</sup>		
Kind 2	17,31 m <sup>2</sup>		
<b>GESAMT:</b>			<b>184,55 m<sup>2</sup></b>

